

# Elektrik Piyasası Sektör Raporu

Şubat/2017

Bu raporda yer alan tüm bilgi, tablo ve şekillerin her hakkı saklıdır.

Kaynak gösterilmeden kullanılamaz.

## T.C. ENERJİ PİYASASI DÜZENLEME KURUMU

Strateji Geliştirme Dairesi Başkanlığı

ANKARA

2017

**Önemli Hatırlatma:** Lisans sahibi firmalar, Enerji Piyasası Bildirim Yönetmeliğinin ilgili hükümleri çerçevesinde bildirim düzeltme talebinde bulunarak daha önce Kuruma sundukları verilerde düzeltme yapabilmektedir. Bu sebeple yayımlanan raporlar arasında veri farklılıkları olabilmektedir.

## GİRİŞ

Bu rapor, elektrik piyasasında faaliyette bulunan lisans sahibi şirketlerin Kurumumuza sunmuş oldukları bildirimler esas alınarak hazırlanmıştır.

Rapordaki lisanslı üretim verileri, brüt üretim değerlerini göstermektedir.

Rapordaki lisanssız üretim miktarına ilişkin veriler, üretildikten sonra ihtiyaç fazlası olarak sisteme verilen enerji miktarlarını göstermektedir.

Rapordaki elektrik tüketim miktarlarına dair veriler, faturalanan miktarları göstermekte olup fiili tüketim verileri ile raporda yer alan tüketim verileri faturalama döneminde yaşanan farklılıklar sebebiyle değişiklik gösterebilir.

6446 sayılı Elektrik Piyasası Kanununun 7'nci maddesi kapsamında, üretim lisansı sahibi tüzel kişilerin tesislerinde ürettiği enerjiyi, iletim veya dağıtım sistemine çıkmadan sahip olduğu, kiraladığı, finansal kiralama yoluyla edindiği veya işletme hakkını devraldığı tüketim tesislerinin ihtiyacını karşılamak için gerçekleştirdiği üretim, nihai tüketicie satış olarak değerlendirilmediği için, bu kapsamda yapılan elektrik enerjisi tüketimleri faturalanan tüketim rakamlarına dâhil edilmemiştir. Ayrıca, üretim tesislerinin kendi ihtiyaçları için sistemden çektikleri elektrik enerjisi miktarları da faturalanan tüketim değeri içerisinde yer almamaktadır.

Rapordaki faturalanan tüketim verilerine teknik ve teknik olmayan kayıplar dâhil değildir.

İletim sisteminden bağlı tüketicilerin tüketimleri sanayi grubu tüketimine dâhil edilmiştir.

## ÖZET

### 2017 Yılı Şubat Ayı Elektrik Piyasası Genel Görünümü

Konu Başlığı	Birim	2017 Şubat Dönemi	2017 Ocak-Şubat Dönemi
Lisanslı Üretim*	MWh	22.361.535,19	47.622.313,34
Lisanslı Kurulu Güç*	MWe	77.867,68	-
En Yüksek Ani Puant	MW	42.452,92	42.452,92
En Düşük Ani Puant	MW	24.369,11	22.296,95
Lisanssız Kurulu Güç	MWe	1.245,77	-
Lisanssız Üretim**	MWh	136.623,75	221.907,43
YEKDEM Üretim	MWh	3.443.904,56	7.099.248,63
YEKDEM Ödeme Tutarı	TL	1.054.261.950,51	2.141.212.641,48
Fiili Tüketim	MWh	22.451.554,32	47.554.099,32
Faturalanan Tüketim	MWh	17.765.830,13	36.842.341,11
Tüketici Sayısı	Adet	41.290.259	-
İthalat	MWh	179.386,89	519.224,30
İhracat	MWh	212.538,22	446.223,63
Ortalama YEKDEM fiyatı	TL/MWh	306,12	301,61
Ağırlıklı Ortalama PTF	TL/MWh	177,94	182,99
Ağırlıklı Ortalama SMF	TL/MWh	183,48	182,61

\*Serbest üretim şirketleri, Yap-İşlet, İşletme Hakkı Devri ve Yap-İşlet-Devret santrallerinin kurulu güç ve üretim değerlerini kapsamaktadır.

**PTF:** Piyasa Takas Fiyatı

**SMF:** Sistem Marjinal Fiyatı

\*\***Lisanssız Üretim:** 6446 sayılı Elektrik Piyasası Kanununun 14 üncü maddesi kapsamında lisans alma ve şirket kurma yükümlülüğünden muaf kişilerin yapmış olduğu üretimdir.

## İÇİNDEKİLER

<b>1. ÜRETİM</b> .....	1
1.1 LİSANSLI ÜRETİM.....	1
1.2. LİSANSSIZ ÜRETİM .....	8
1.3. YEKDEM .....	16
<b>2. TÜKETİM</b> .....	19
2.1. FİİLİ TÜKETİM.....	19
2.2. FATURALANAN TÜKETİM .....	21
<b>3. YURTDIŞI ELEKTRİK TİCARETİ</b> .....	28
<b>4. TOPTAN SATIŞ PIYASASI</b> .....	29
<b>5. FATURALANAN TÜKETİMİN İLLERE GÖRE AYRINTILI DAĞILIMI</b> .....	37

## TABLOLAR LİSTESİ

Tablo-1.1	2017 Yılı Şubat Ayı Sonu İtibariyle Lisanslı Elektrik Kurulu Gücünün Kuruluşlara Göre Dağılımı Ve 2016 Yılı Şubat Ayı Değeriyle Karşılaştırılması (MW-%).....	1
Tablo-1.2	2017 Yılı Şubat Ayı Sonu İtibariyle Lisanslı Elektrik Kurulu Gücünün Kaynak Bazında Dağılımı Ve 2016 Yılı Şubat Ayı Değeriyle Karşılaştırılması (MW-%).....	2
Tablo-1.3	2017 Yılı Şubat Döneminde Devreye Giren-Devreden Çıkan Kurulu Güç (MW) .....	3
Tablo-1.4	Şubat 2017 Döneminde Lisanslı Elektrik Üretimine Kuruluşlara Göre Dağılımı Ve 2016 Yılı Şubat Ayı Değeriyle Karşılaştırılması (MWh-%) .....	4
Tablo-1.5	Şubat 2017 Döneminde Lisanslı Elektrik Üretimine Kaynak Bazında Dağılımı Ve 2016 Yılı Şubat Ayı Değeriyle Karşılaştırılması (MWh-%).....	5
Tablo-1.6	Şubat 2017 Döneminde Lisanslı Elektrik Üretimine İl Bazında Dağılımı (MWh) .....	6
Tablo 1.7	2017 Yılı Şubat Ayı Sonu İtibariyle Lisanssız Elektrik Kurulu Gücünün Kaynaklara Göre Dağılımı (MWe) .....	8
Tablo 1.8	2017 Yılı Şubat Ayı Sonu İtibariyle Lisanssız Elektrik Kurulu Gücünün İllere Göre Dağılımı (MWe-%) ....	9
Tablo 1.9	Şubat 2017 Döneminde Lisanssız Elektrik Kurulu Gücünün İllere ve Kaynaklara Göre Dağılımı (MWe) .....	10
Tablo 1.10	Şubat 2017 Döneminde Lisanssız Elektrik Üretimi ve Yapılan Ödeme Miktarının Kaynaklara Göre Dağılımı (MWh-TL) .....	11
Tablo 1.11	Şubat 2017 Döneminde Lisanssız Elektrik Üretimine İllere Göre Dağılımı (MWh-%) .....	13
Tablo 1.12	Şubat 2017 Döneminde Lisanssız Elektrik Üretimine İllere ve Kaynaklara Göre Dağılımı (MWh).....	14
Tablo 1.13	Şubat 2017 Döneminde YEKDEM Kapsamındaki Üretim Kaynaklara Göre Dağılımı ve 2016 Yılı Şubat Ayı Değeriyle Karşılaştırılması (MWh-%) .....	16
Tablo 1.14	Şubat 2017 Döneminde YEKDEM Kapsamındaki Üretim ile Lisanslı Üretim Karşılaştırılması ve Yapılan Ödeme Miktarı.....	18
Tablo 2.1	Faturalanan Elektrik Tüketiminin Dağıtım Bölgesi Bazında Dağılımının Dönemler Arası Karşılaştırılması (MWh-%) .....	21
Tablo 2.2	Faturalanan Elektrik Tüketiminin Tüketici Türü Bazında Dağılımının Dönemler Arası Karşılaştırılması (MWh-%) .....	22
Tablo 2.3	Tüketici Sayısının Tüketici Türü Bazında Dağılımının Dönemler Arası Karşılaştırılması (Adet-%) .....	23
Tablo 2.4	Tüketici Sayısının Dağıtım Bölgesi Bazında Dağılımının Dönemler Arası Karşılaştırılması (Adet-%).....	24
Tablo 2.5.	Tüketici Sayısının İl Bazında Dağılımının Dönemler Arası Karşılaştırılması (Adet-%).....	25
Tablo 2.6	Şubat 2017 Döneminde Faturalanan Elektrik Tüketiminin İl ve Tüketici Türü Bazında Dağılımı (MWh) .....	26
Tablo 5.1	Faturalanan Elektrik Tüketiminin İl ve Tüketici Türü Bazında Dağılımının Dönemler Arası Karşılaştırılması (MWh-%) .....	37

## ŞEKİLLER LİSTESİ

Şekil 1.1	2017 Yılı Şubat Ayı Sonu İtibariyle Lisanslı Elektrik Kurulu Gücünün Kuruluşlara Göre Dağılımı (%).....1
Şekil 1.2	2017 Yılı Şubat Ayı Sonu İtibariyle Lisanslı Elektrik Kurulu Gücünün Kaynak Bazında Dağılımı (%).....2
Şekil 1.3	2017 Yılı Şubat Ayı Sonu İtibariyle Lisanslı Elektrik Kurulu Gücünde İlk 10 Şirketin Payları (%).....3
Şekil 1.4	Şubat 2017 Döneminde Lisanslı Elektrik Üretiminin Kuruluş Bazında Dağılımı (%).....4
Şekil 1.5	Şubat 2017 Döneminde Lisanslı Elektrik Üretiminin Kaynak Bazında Dağılımı (%).....5
Şekil 1.6	Şubat 2017 Döneminde Lisanslı Elektrik Üretiminde İlk 10 Şirketin Payları (%).....7
Şekil 1.7	2017 Yılı Şubat Ayı Sonu İtibariyle Lisanssız Elektrik Kurulu Gücünün Kaynaklara Göre Dağılımı (%) ...8
Şekil 1.8	Şubat 2017 Döneminde Lisanssız Elektrik Üretiminin Kaynaklara Göre Dağılımı (%) .....12
Şekil 1.9	Şubat 2017 Döneminde İhtiyaç Fazlası Satın Alınan Enerji Miktarı İçin Yapılan Ödeme Miktarının Kaynaklara Göre Dağılımı (%).....12
Şekil 1.10	Şubat 2017 Döneminde YEKDEM Kapsamındaki Üretim Kaynaklara Göre Dağılımı ve 2016 Yılı Şubat Ayı Değeriyle Karşılaştırılması (MWh).....16
Şekil 1.11	Şubat 2017 Döneminde YEKDEM Kapsamındaki Üretim Saatlik Bazda Kaynaklara Göre Dağılımı (MWh) .....17
Şekil 1.12	Şubat 2017 Döneminde YEKDEM Kapsamındaki Üretim Günlük Bazda Kaynaklara Göre Dağılımı (MWh) .....17
Şekil 1.13	Şubat 2017 Döneminde YEKDEM Aylık Ortalama Fiyatı ile Piyasa Takas Fiyatının (PTF) Saatlik Dağılımı (TL/MWh) .....18
Şekil 2.1.	Şubat 2017 Döneminde Elektrik Tüketiminin Saatlik Gelişimi (MWh) .....19
Şekil 2.2.	Şubat 2017 Döneminde Elektrik Tüketiminin Saat Bazında Dağılımı (MWh) .....19
Şekil 2.3.	Şubat 2017 Döneminde Elektrik Tüketiminin Gün Bazında Dağılımı (MWh) .....20
Şekil 2.4	Faturalanan Elektrik Tüketiminin Dağıtım Bölgesi Bazında Dağılımı (MWh) .....22
Şekil 2.5	Şubat 2017 Döneminde Faturalanan Elektrik Tüketiminin Tüketici Türü Bazında Dağılımı (%).....23
Şekil 3.1.	Şubat 2017 Döneminde Günlük Bazda Yurtdışı Elektrik Ticareti (MWh) .....28
Şekil 3.2.	Şubat 2017 Döneminde Saatlik Bazda Yurtdışı Elektrik Ticareti (MWh) .....28
Şekil 4.1	Şubat 2017 Döneminde Piyasa Takas Fiyatının (PTF) Saatlik Gelişimi (TL/MWh) .....29
Şekil 4.2	Şubat 2017 Döneminde Gün Öncesi Piyasası (GÖP) İşlem Hacminin Saatlik Gelişimi (TL-MWh) .....29
Şekil 4.3	Şubat 2017 Döneminde Gün Öncesi Piyasası (GÖP) Alış Miktarlarının Şirket Bazında Dağılımı ve İlk 10 Şirketin Payı (%) .....30
Şekil 4.4	Şubat 2017 Döneminde Gün Öncesi Piyasası (GÖP) Satış Miktarlarının Şirket Bazında Dağılımı ve İlk 10 Şirketin Payı (%) .....30
Şekil 4.5	Şubat 2017 Döneminde Sistem Marjinal Fiyatının (SMF) Saatlik Gelişimi (TL/MWh) .....31
Şekil 4.6	Şubat 2017 Döneminde Dengeleme Güç Piyasasında (DGP) Verilen Talimatların Oranı (%).....31

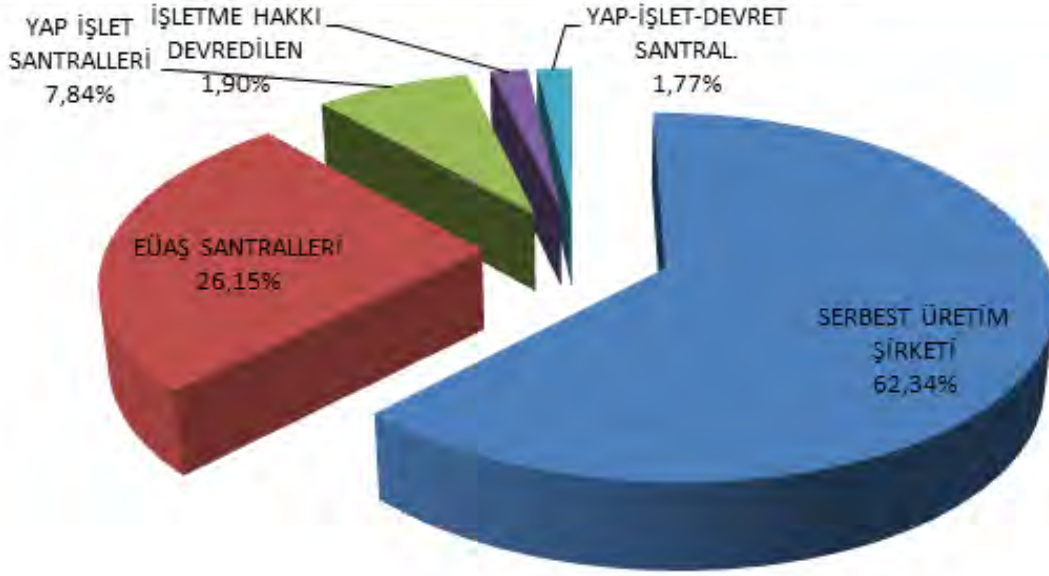
Şekil 4.7	Şubat 2017 Döneminde Dengeleme Güç Piyasasında (DGP) Verilen Talimatların Saatlik Bazda Dağılımı (MW) .....	32
Şekil 4.8	Şubat 2017 Döneminde Dengeleme Güç Piyasası (DGP) Alış Miktarlarının Şirket Bazında Dağılımı ve İlk 10 Şirketin Payı (%) .....	32
Şekil 4.9	Şubat 2017 Döneminde Dengeleme Güç Piyasası (DGP) Satış Miktarlarının Şirket Bazında Dağılımı ve İlk 10 Şirketin Payı (%) .....	33
Şekil 4.10	Şubat 2017 Döneminde Gün İçi Piyasası (GİP) İşlem Hacminin Saatlik Gelişimi (TL-MWh).....	33
Şekil 4.11	Şubat 2017 Döneminde Gün İçi Piyasası (GİP) Alış Miktarlarının Şirket Bazında Dağılımı ve İlk 10 Şirketin Payı (%) .....	34
Şekil 4.12	Şubat 2017 Döneminde Gün İçi Piyasası (GİP) Alış Miktarlarının Şirket Bazında Dağılımı ve İlk 10 Şirketin Payı (%) .....	34
Şekil 4.13	Şubat 2017 Döneminde İkili Anlaşma Hacminin Saatlik Gelişimi (MWh) .....	35
Şekil 4.14	Şubat 2017 Döneminde İkili Anlaşma Alış Miktarlarının Şirket Bazında Dağılımı ve İlk 10 Şirketin Payı (%) .....	35
Şekil 4.15	Şubat 2017 Döneminde İkili Anlaşma Satış Miktarlarının Şirket Bazında Dağılımı ve İlk 10 Şirketin Payı (%) .....	36

## 1. ÜRETİM

### 1.1 LİSANSLI ÜRETİM

Tablo-1.1 2017 Yılı Şubat Ayı Sonu İtibariyle Lisanslı Elektrik Kurulu Gücünün Kuruluşlara Göre Dağılımı Ve 2016 Yılı Şubat Ayı Değeriyle Karşılaştırılması (MW-%)

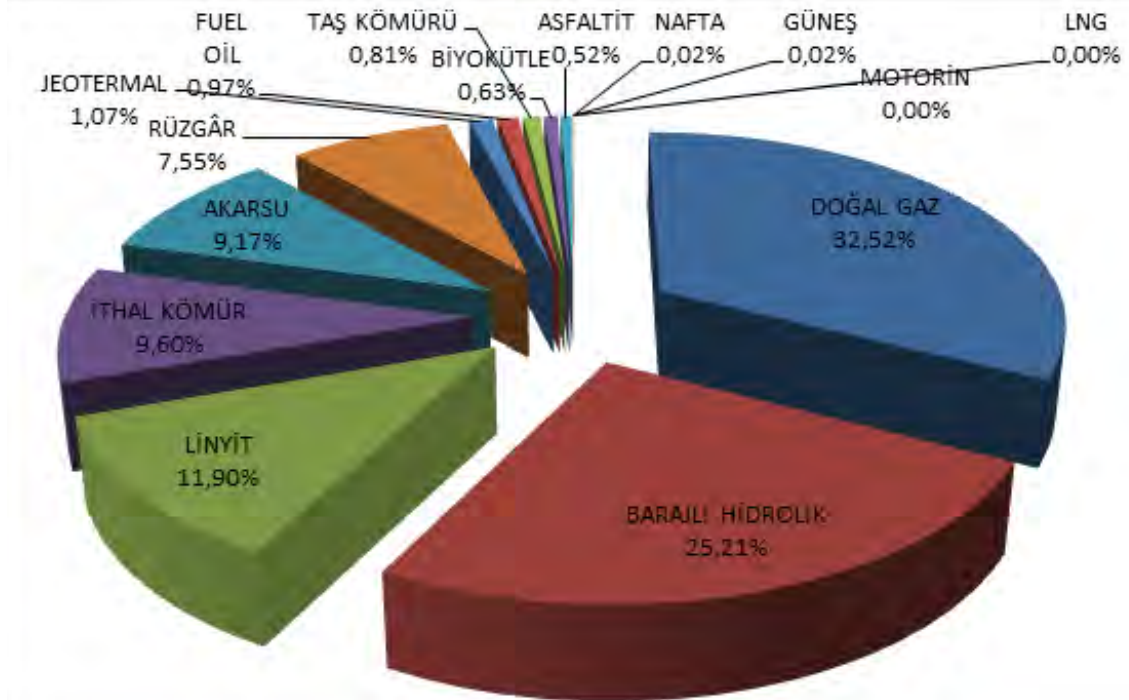
KURULUŞ TÜRÜ	2016 ŞUBAT		2017 ŞUBAT		DEĞİŞİM
	KURULU GÜÇ	ORAN	KURULU GÜÇ	ORAN	
	(MW)	(%)	(MW)	(%)	(%)
SERBEST ÜRETİM ŞİRKETİ	43.792,91	59,60	48.545,58	62,34	10,85
EÜAŞ SANTRALLERİ	20.323,69	27,66	20.363,36	26,15	0,20
YAP İŞLET SANTRALLERİ	6.101,81	8,30	6.101,81	7,84	0,00
İŞLETME HAKKI DEVREDİLEN	2.309,30	3,14	1.478,03	1,90	-36,00
YAP-İŞLET-DEVRET SANTRAL.	946,43	1,29	1.378,90	1,77	45,70
TOPLAM	73.474,14	100,00	77.867,68	100,00	5,98



Şekil 1.1 2017 Yılı Şubat Ayı Sonu İtibariyle Lisanslı Elektrik Kurulu Gücünün Kuruluşlara Göre Dağılımı (%)

Tablo-1.2 2017 Yılı Şubat Ayı Sonu İtibariyle Lisanslı Elektrik Kurulu Gücünün Kaynak Bazında Dağılımı Ve 2016 Yılı Şubat Ayı Değeriyle Karşılaştırılması (MW-%)

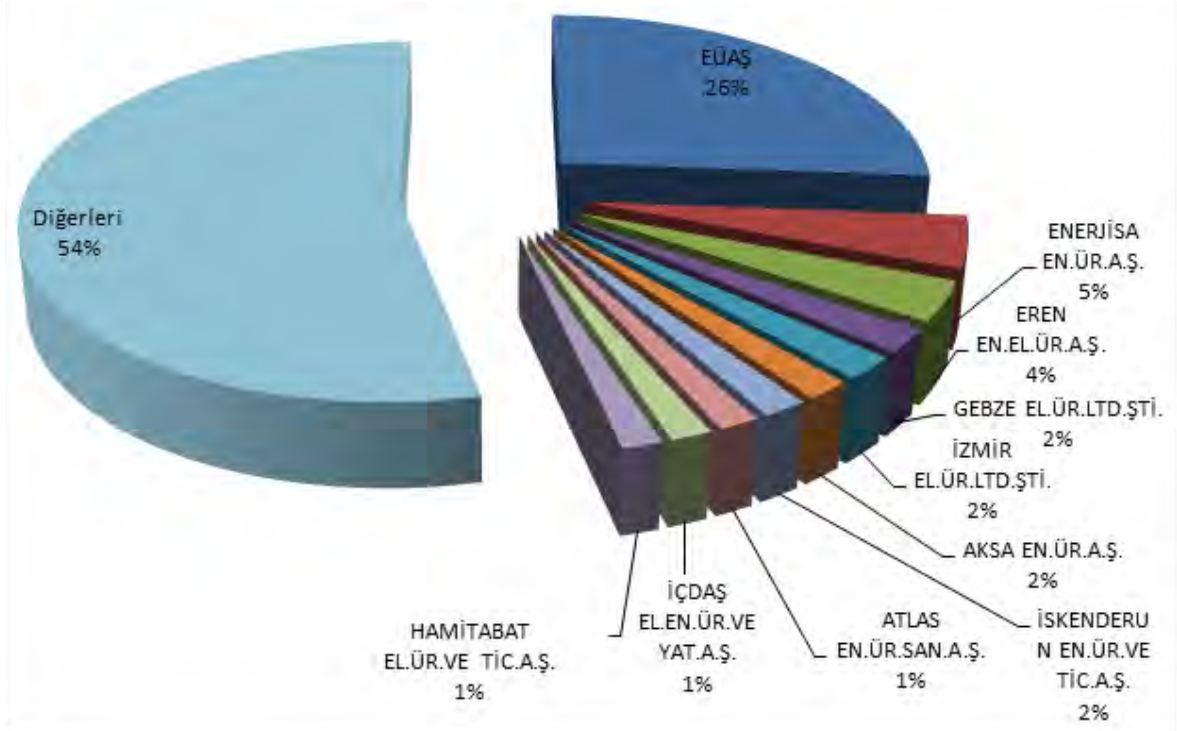
KAYNAK TÜRÜ	2016 ŞUBAT		2017 ŞUBAT		DEĞİŞİM (%)
	KURULU GÜÇ (MW)	ORAN (%)	KURULU GÜÇ (MW)	ORAN (%)	
DOĞAL GAZ	24.679,13	33,59	25.322,11	32,52	2,61
BARAJLI HİDROLİK	19.390,50	26,39	19.633,03	25,21	1,25
LİNYİT	9.116,90	12,41	9.266,90	11,90	1,65
İTHAL KÖMÜR	6.070,15	8,26	7.473,85	9,60	23,12
AKARSU	6.761,52	9,20	7.142,49	9,17	5,63
RÜZGÂR	4.597,74	6,26	5.876,70	7,55	27,82
JEOTERMAL	635,15	0,86	835,86	1,07	31,60
FUEL OİL	832,87	1,13	755,49	0,97	-9,29
TAŞ KÖMÜRÜ	593,57	0,81	631,90	0,81	6,46
BİYOKÜTLE	361,74	0,49	491,58	0,63	35,89
ASFALTİT	405,00	0,55	405,00	0,52	0,00
NAFTA	16,87	0,02	16,87	0,02	0,00
GÜNEŞ	0,00	0,00	12,90	0,02	-
LNG	11,95	0,02	1,95	0,00	-83,68
MOTORİN	1,04	0,00	1,04	0,00	0,00
TOPLAM	73.474,14	100,00	77.867,68	100,00	5,98



Şekil 1.2 2017 Yılı Şubat Ayı Sonu İtibariyle Lisanslı Elektrik Kurulu Gücünün Kaynak Bazında Dağılımı (%)

Tablo-1.3 2017 Yılı Şubat Döneminde Devreye Giren-Devreden Çıkan Kurulu Güç (MW)

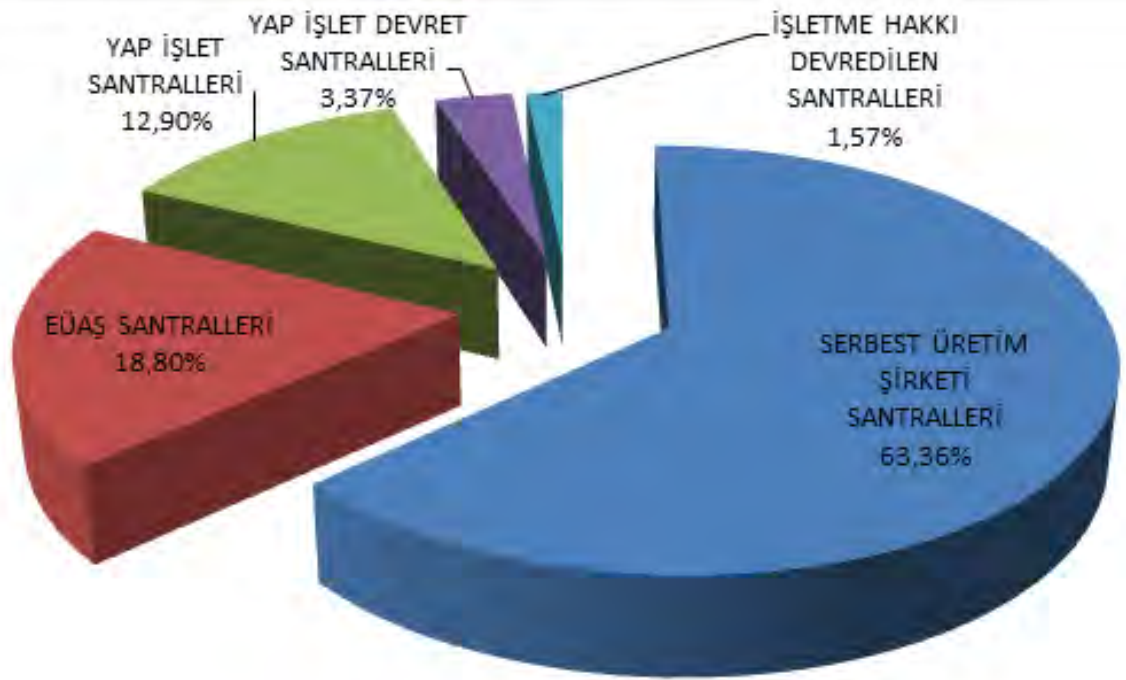
KAYNAK TÜRÜ	DEVREYE GİREN KURULU GÜÇ(MW)	DEVREDEN ÇIKAN KURULU GÜÇ(MW)	NET DEĞİŞİM (MW)
AKARSU	9,20	-	9,20
BARAJLI HİDROLİK	74,46	-	74,46
BİYOKÜTLE	7,15	-	7,15
DOĞAL GAZ	15,21	-	15,21
JEOTERMAL	17,20	1,10	16,10
RÜZGÂR	91,94	-	91,94
<b>Toplam</b>	<b>214,06</b>	<b>1,10</b>	<b>212,96</b>



Şekil 1.3 2017 Yılı Şubat Ayı Sonu İtibariyle Lisanslı Elektrik Kurulu Gücünde İlk 10 Şirketin Payları (%)

**Tablo-1.4 Şubat 2017 Döneminde Lisanslı Elektrik Üretimine Kuruluşlara Göre Dağılımı Ve 2016 Yılı Şubat Ayı Değeriyle Karşılaştırılması (MWh-%)**

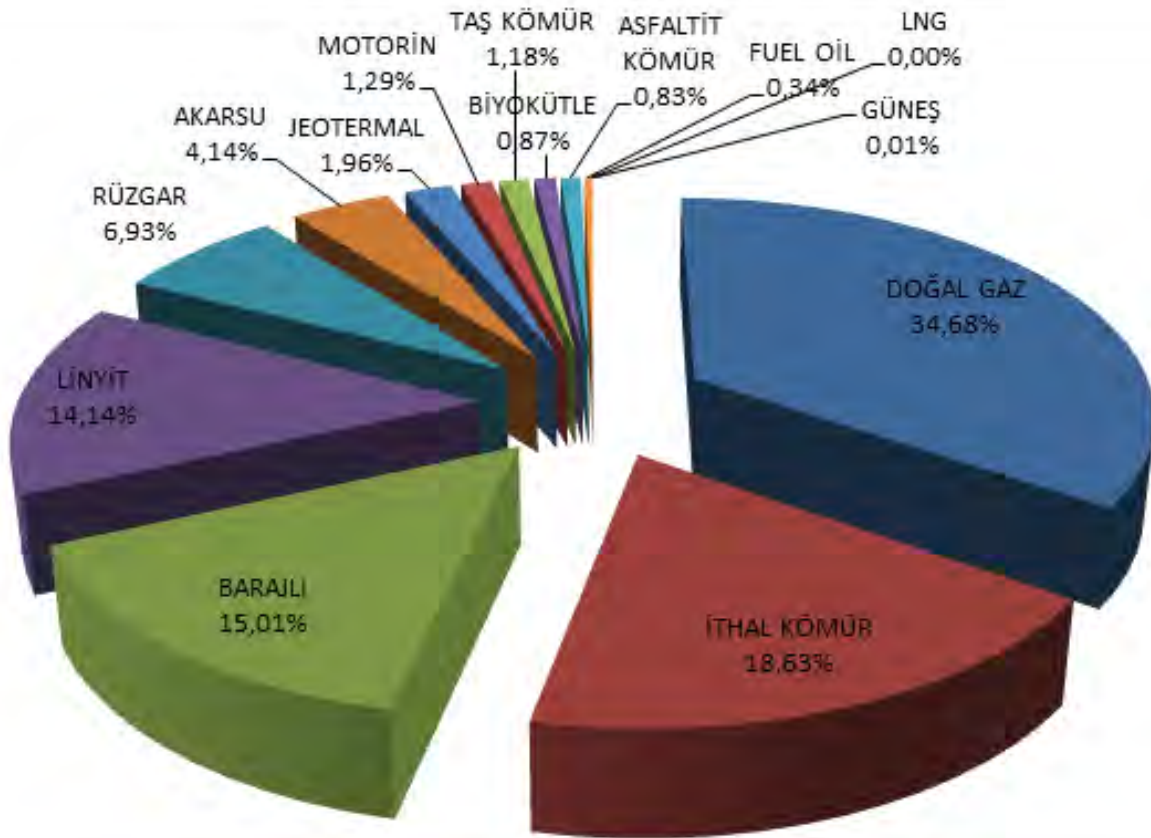
KURULUŞ TÜRÜ	2016 ŞUBAT		2017 ŞUBAT		DEĞİŞİM (%)
	ÜRETİM (MWh)	ORAN (%)	ÜRETİM (MWh)	ORAN (%)	
SERBEST ÜRETİM ŞİRKETİ SANTRALLERİ	12.435.815,54	59,62	14.167.555,75	63,36	13,93
EÜAŞ SANTRALLERİ	3.481.545,75	16,69	4.204.727,64	18,80	20,77
YAP İŞLET SANTRALLERİ	3.586.880,00	17,19	2.885.071,25	12,90	-19,57
YAP İŞLET DEVRET SANTRALLERİ	962.797,81	4,62	754.140,72	3,37	-21,67
İŞLETME HAKKI DEVREDİLEN SANTRALLERİ	393.149,41	1,88	350.039,82	1,57	-10,97
Genel Toplam	20.860.188,51	100,00	22.361.535,19	100,00	7,20



**Şekil 1.4 Şubat 2017 Döneminde Lisanslı Elektrik Üretimine Kuruluş Bazında Dağılımı (%)**

Tablo-1.5 Şubat 2017 Döneminde Lisanslı Elektrik Üretiminin Kaynak Bazında Dağılımı Ve 2016 Yılı Şubat Ayı Değeriyle Karşılaştırılması (MWh-%)

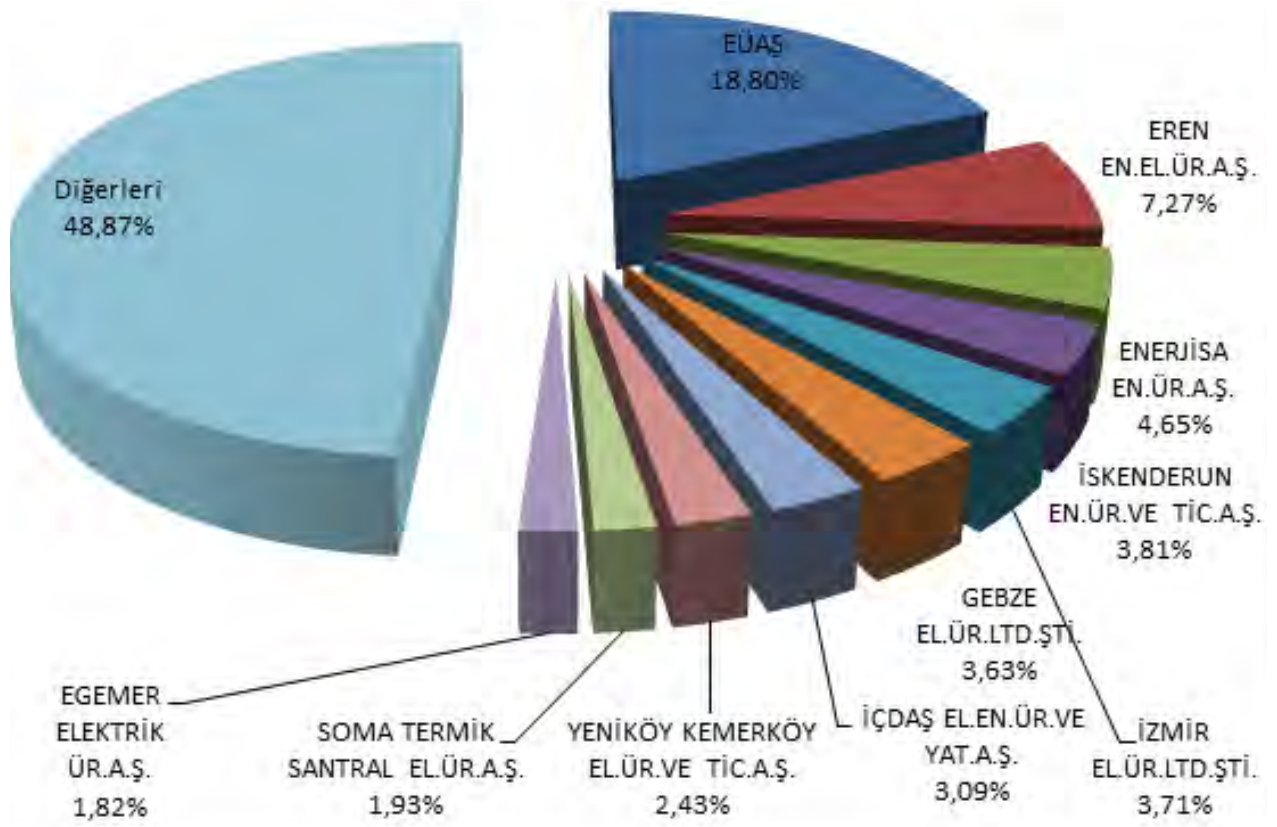
KAYNAK TÜRÜ	2016 ŞUBAT		2017 ŞUBAT		DEĞİŞİM (%)
	ÜRETİM (MWh)	ORAN (%)	ÜRETİM (MWh)	ORAN (%)	
DOĞAL GAZ	6.913.898,56	33,14	7.755.326,77	34,68	12,17
İTHAL KÖMÜR	3.455.548,99	16,57	4.164.933,83	18,63	20,53
BARAJLI HİDROLİK	3.309.245,03	15,86	3.356.875,48	15,01	1,44
LİNYİT	3.133.722,22	15,02	3.161.139,67	14,14	0,87
RÜZGAR	1.145.361,87	5,49	1.548.645,04	6,93	35,21
AKARSU	1.798.490,12	8,62	925.531,30	4,14	-48,54
JEOTERMAL	380.660,75	1,82	438.214,05	1,96	15,12
MOTORİN	14.150,77	0,07	288.986,54	1,29	1.942,20
TAŞ KÖMÜRÜ	233.648,72	1,12	263.994,11	1,18	12,99
BİYOKÜTLE	162.531,35	0,78	195.327,33	0,87	20,18
ASFALTİT	223.255,30	1,07	184.778,69	0,83	-17,23
FUEL OİL	83.437,32	0,40	75.847,74	0,34	-9,10
LNG	6.237,52	0,03	0,00	0,00	-100,00
GÜNEŞ	0,00	0,00	1.934,64	0,01	-
Genel Toplam	20.860.188,51	100,00	22.361.535,19	100,00	7,20



Şekil 1.5 Şubat 2017 Döneminde Lisanslı Elektrik Üretiminin Kaynak Bazında Dağılımı (%)

Tablo-1.6 Şubat 2017 Döneminde Lisanslı Elektrik Üretiminin İl Bazında Dağılımı (MWh)

İLLER	ÜRETİM (MWh)	ORAN (%)	İLLER	ÜRETİM (MWh)	ORAN (%)
ADANA	1.349.637,59	6,04	KAHRAMANMARAŞ	451.535,55	2,02
ADIYAMAN	29.865,72	0,13	KARABÜK	52132,552	0,23
AFYONKARAHİSAR	52.810,17	0,24	KARAMAN	174.429,68	0,78
AKSARAY	3.611,00	0,02	KARS	23272,387	0,10
AMASYA	45.595,82	0,20	KASTAMONU	14635,957	0,07
ANKARA	559.210,51	2,50	KAYSERİ	114.694,10	0,51
ANTALYA	457.798,45	2,05	KIRIKKALE	425.321,79	1,90
ARDAHAN	9.222,80	0,04	KIRKLARELİ	115885,396	0,52
ARTVİN	143.957,04	0,64	KIRŞEHİR	45.007,09	0,20
AYDIN	384.848,80	1,72	KOCAELİ	752.482,84	3,37
BALIKESİR	746.774,20	3,34	KONYA	24.693,35	0,11
BATMAN	7.998,71	0,04	KÜTAHYA	525225,933	2,35
BAYBURT	1.590,26	0,01	MALATYA	11611,618	0,05
BİLECİK	25.666,13	0,11	MANİSA	734401,93	3,28
BİNGÖL	3.765,90	0,02	MARDİN	1724,09	0,01
BİTLİS	28,28	0,00	MERSİN	245059,438	1,10
BOLU	89.848,19	0,40	MUĞLA	1.010.414,52	4,52
BURDUR	4.738,15	0,02	MUŞ	39052,125	0,17
BURSA	464.013,33	2,08	NEVŞEHİR	24.291,60	0,11
ÇANAKKALE	1.163.316,53	5,20	NİĞDE	304,00	0,00
ÇANKIRI	6.109,78	0,03	ORDU	46953,599	0,21
ÇORUM	37.674,74	0,17	OSMANİYE	96002,516	0,43
DENİZLİ	482.618,17	2,16	RİZE	39.293,43	0,18
DİYARBAKIR	621.449,08	2,78	SAKARYA	1.019.780,48	4,56
DÜZCE	22.341,78	0,10	SAMSUN	937969,441	4,19
EDİRNE	44.180,15	0,20	SİİRT	39073,305	0,17
ELAZIĞ	697.106,06	3,12	SİNOP	40.817,13	0,18
ERZİNCAN	36.811,10	0,16	SİVAS	321704,764	1,44
ERZURUM	27.921,79	0,12	ŞANLIURFA	604077,992	2,70
ESKİŞEHİR	74.253,33	0,33	ŞIRNAK	187.500,33	0,84
GAZİANTEP	41.025,54	0,18	TEKİRDAĞ	717690,725	3,21
GİRESUN	84.792,91	0,38	TOKAT	131056,126	0,59
GÜMÜŞHANE	33.622,92	0,15	TRABZON	41249,787	0,18
HAKKARİ	210,00	0,00	TUNCELİ	15797,91	0,07
HATAY	970.259,61	4,34	UŞAK	16.052,70	0,07
IĞDIR	996,35	0,00	VAN	7121,85	0,03
ISPARTA	36.253,36	0,16	YALOVA	72267,376	0,32
İSTANBUL	1.018.124,27	4,55	ZONGULDAK	1.808.373,23	8,09
İZMİR	1.652.528,08	7,39	<b>Genel Toplam</b>	<b>22.361.535,19</b>	<b>100,00</b>

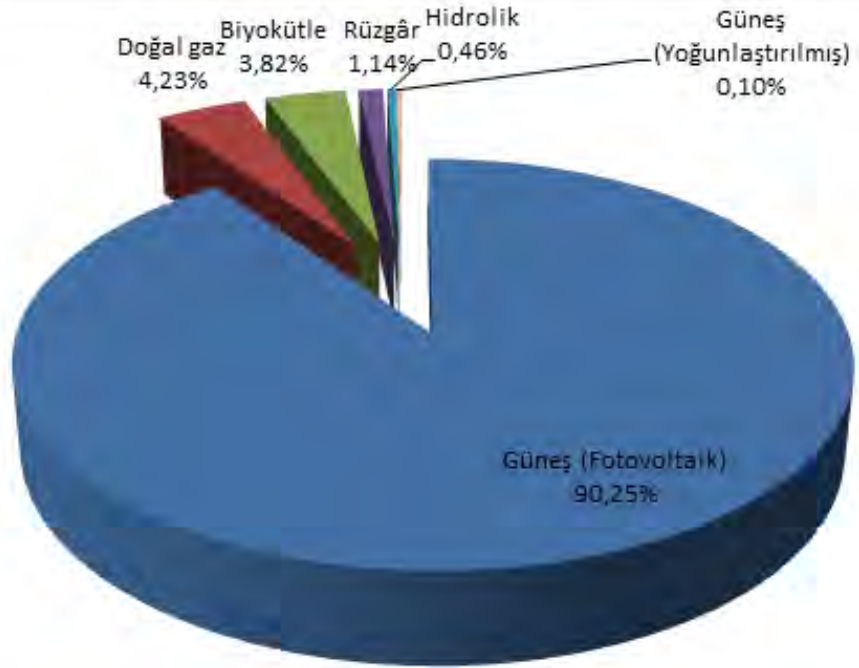


Şekil 1.6 Şubat 2017 Döneminde Lisanslı Elektrik Üretiminde İlk 10 Şirketin Payları (%)

## 1.2. LİSANSIZ ÜRETİM

**Tablo 1.7 2017 Yılı Şubat Ayı Sonu İtibariyle Lisanssız Elektrik Kurulu Gücünün Kaynaklara Göre Dağılımı (MWe)**

Kaynak Türü	Kurulu Güç (MWe)	Oran (%)
Güneş (Fotovoltaik)	1.124,33	90,25
Doğal gaz	52,65	4,23
Biyokütle	47,65	3,82
Rüzgâr	14,15	1,14
Hidrolik	5,78	0,46
Güneş (Yoğunlaştırılmış)	1,22	0,10
Genel Toplam	1.245,77	100,00



**Şekil 1.7 2017 Yılı Şubat Ayı Sonu İtibariyle Lisanssız Elektrik Kurulu Gücünün Kaynaklara Göre Dağılımı (%)**

Tablo 1.8 2017 Yılı Şubat Ayı Sonu İtibariyle Lisanssız Elektrik Kurulu Gücünün İllere Göre Dağılımı (MWe-%)

İLLER	Kurulu Güç (MWe)	Oran (%)	İLLER	Kurulu Güç (MWe)	Oran (%)
KONYA	230,195	18,48	KIRIKKALE	6,957	0,56
KAYSERİ	147,408	11,83	İZMİR	6,614	0,53
ANKARA	65,712	5,27	BALIKESİR	5,810	0,47
MERSİN	62,213	4,99	TOKAT	5,497	0,44
ANTALYA	49,524	3,98	OSMANİYE	5,080	0,41
BURDUR	41,648	3,34	KÜTAHYA	4,900	0,39
AFYONKARAHİSAR	40,344	3,24	SAKARYA	4,415	0,35
GAZİANTEP	39,455	3,17	DİYARBAKIR	4,310	0,35
ISPARTA	39,089	3,14	BAYBURT	4,000	0,32
DENİZLİ	39,087	3,14	ÇANAKKALE	3,472	0,28
AKSARAY	37,378	3,00	TEKİRDAĞ	3,150	0,25
MANİSA	36,791	2,95	ZONGULDAK	2,480	0,20
KAHRAMANMARAŞ	35,651	2,86	MUŞ	1,998	0,16
ESKİŞEHİR	35,494	2,85	BİTLİS	1,990	0,16
NİĞDE	32,744	2,63	HATAY	1,812	0,15
NEVŞEHİR	29,906	2,40	KIRŞEHİR	1,676	0,13
AYDIN	26,851	2,16	KARABÜK	1,670	0,13
ADANA	24,518	1,97	ÇANKIRI	1,000	0,08
ERZURUM	17,773	1,43	DÜZCE	0,990	0,08
YOZGAT	16,270	1,31	SAMSUN	0,922	0,07
İSTANBUL	14,726	1,18	AMASYA	0,708	0,06
MUĞLA	12,672	1,02	ELAZIĞ	0,620	0,05
ADIYAMAN	12,128	0,97	ERZİNCAN	0,572	0,05
ÇORUM	11,430	0,92	VAN	0,530	0,04
KİLİS	11,260	0,90	MARDİN	0,415	0,03
ŞANLIURFA	10,320	0,83	BARTIN	0,250	0,02
KARAMAN	10,019	0,80	KASTAMONU	0,250	0,02
MALATYA	9,731	0,78	SİİRT	0,192	0,02
UŞAK	9,550	0,77	BİLECİK	0,140	0,01
BURSA	8,514	0,68	BATMAN	0,044	0,00
SİVAS	7,886	0,63	TUNCELİ	0,018	0,00
KOCAELİ	7,002	0,56	SİNOP	0,004	0,00
			Genel Toplam	1.245,77	100,00

Tablo 1.9 Şubat 2017 Döneminde Lisanssız Elektrik Kurulu Gücünün İllere ve Kaynaklara Göre Dağılımı (MWe)

İLLER	Biyokütle	Doğal Gaz	Güneş (Fotovoltaik)	Güneş (Yoğunlaş.)	Hidrolik	Rüzgar	Toplam
ADANA	12,111		12,407				24,518
ADIYAMAN			12,128				12,128
AFYONKARAHİSAR			40,344				40,344
AKSARAY	0,400		36,978				37,378
AMASYA			0,488	0,220			0,708
ANKARA		10,574	55,138				65,712
ANTALYA		13,102	36,422				49,524
AYDIN			26,851				26,851
BALIKESİR			4,810	0,500		0,500	5,810
BARTIN			0,250				0,250
BATMAN			0,044				0,044
BAYBURT			4,000				4,000
BİLECİK			0,090			0,050	0,140
BİTLİS			1,990				1,990
BURDUR			41,648				41,648
BURSA		3,400	3,414		1,700		8,514
ÇANAKKALE			0,172			3,300	3,472
ÇANKIRI			1,000				1,000
ÇORUM			11,430				11,430
DENİZLİ	0,500		38,587				39,087
DİYARBAKIR			4,310				4,310
DÜZCE			0,990				0,990
ELAZIĞ			0,620				0,620
ERZİNCAN			0,572				0,572
ERZURUM		2,436	15,337				17,773
ESKİŞEHİR	11,545		23,949				35,494
GAZİANTEP			39,455				39,455
HATAY			0,812			1,000	1,812
ISPARTA			39,089				39,089
İSTANBUL		12,022	1,304			1,400	14,726
İZMİR			4,361	0,500		1,752	6,614
KAHRAMANMARAŞ		5,100	30,551				35,651
KARABÜK			1,670				1,670
KARAMAN	0,950		9,069				10,019
KASTAMONU	0,250						0,250
KAYSERİ			147,408				147,408
KIRIKKALE			6,957				6,957
KIRŞEHİR			1,676				1,676
KİLİS			11,260				11,260
KOCAELİ	0,710		2,212		4,080		7,002
KONYA		1,712	228,483				230,195
KÜTAHYA			4,900				4,900
MALATYA	3,600		6,131				9,731

İLLER	Biyokütle	Doğal Gaz	Güneş (Fotovoltaik)	Güneş (Yoğunlaş.)	Hidrolik	Rüzgar	Toplam
MANİSA			36,791				36,791
MARDİN			0,415				0,415
MERSİN	9,632		52,581				62,213
MUĞLA			12,672				12,672
MUŞ			1,998				1,998
NEVŞEHİR	0,800		29,106				29,906
NİĞDE			32,744				32,744
OSMANİYE			5,080				5,080
SAKARYA		4,300	0,115				4,415
SAMSUN			0,922				0,922
SIİRT			0,192				0,192
SİNOP			0,004				0,004
SİVAS			7,886				7,886
ŞANLIURFA			10,320				10,320
TEKİRDAĞ						3,150	3,150
TOKAT	2,267		0,230			3,000	5,497
TUNCELİ			0,018				0,018
UŞAK	2,400		7,150				9,550
VAN			0,530				0,530
YOZGAT			16,270				16,270
ZONGULDAK	2,480						2,480
Genel Toplam	47,65	52,65	1.124,33	1,22	5,78	14,15	1.245,77

Tablo 1.10 Şubat 2017 Döneminde Lisanssız Elektrik Üretimi ve Yapılan Ödeme Miktarının Kaynaklara Göre Dağılımı (MWh-TL)

Kaynak Türü	İhtiyaç Fazlası Satın Alınan Enerji Miktarı (MWh)	Oran (%)	İhtiyaç Fazlası Satın Alınan Enerji Miktarı İçin Yapılan Ödeme Miktarı (TL)	Oran (%)
Güneş (Fotovoltaik)	125.723,21	92,02	63.233.982,24	92,65
Biyokütle	7.180,67	5,26	3.854.071,16	5,65
Rüzgâr	2.085,94	1,53	721.079,81	1,06
Hidrolik	1.633,94	1,20	438.380,57	0,64
Genel Toplam	136.623,75	100,00	68.247.513,78	100,00



Şekil 1.8 Şubat 2017 Döneminde Lisanssız Elektrik Üretimini Kaynaklara Göre Dağılımı (%)



Şekil 1.9 Şubat 2017 Döneminde İhtiyaç Fazlası Satın Alınan Enerji Miktarı İçin Yapılan Ödeme Miktarının Kaynaklara Göre Dağılımı (%)

Tablo 1.11 Şubat 2017 Döneminde Lisanssız Elektrik Üretiminin İllere Göre Dağılımı (MWh-%)

İLLER	Üretim (MWh)	Oran (%)	İLLER	Üretim (MWh)	Oran (%)
KONYA	25.038,62	18,33	SİVAS	678,78	0,50
KAYSERİ	22.149,21	16,21	OSMANİYE	597,08	0,44
MERSİN	9.852,70	7,21	İZMİR	504,20	0,37
DENİZLİ	5.385,28	3,94	BAYBURT	430,38	0,32
BURDUR	4.758,46	3,48	KÜTAHYA	416,44	0,30
ISPARTA	4.634,50	3,39	ELAZIĞ	364,18	0,27
AFYONKARAHİSAR	4.626,28	3,39	BALIKESİR	236,49	0,17
ANKARA	4.459,05	3,26	İSTANBUL	200,95	0,15
GAZİANTEP	4.276,50	3,13	KIRIKKALE	186,80	0,14
ANTALYA	4.082,68	2,99	KIRŞEHİR	180,07	0,13
AKSARAY	4.053,18	2,97	EDİRNE	177,10	0,13
NİĞDE	3.988,41	2,92	HATAY	131,61	0,10
NEVŞEHİR	3.944,58	2,89	ÇANKIRI	123,73	0,09
KAHRAMANMARAŞ	3.262,71	2,39	DİYARBAKIR	120,46	0,09
ESKİŞEHİR	2.725,19	1,99	BİTLİS	110,72	0,08
MALATYA	2.497,56	1,83	MUŞ	94,33	0,07
AYDIN	2.441,43	1,79	TEKİRDAĞ	54,24	0,04
MANİSA	2.024,08	1,48	ERZİNCAN	47,46	0,03
ŞANLIURFA	1.609,20	1,18	MARDİN	46,24	0,03
ADIYAMAN	1.557,33	1,14	SAMSUN	20,54	0,02
BURSA	1.541,52	1,13	SİİRT	13,25	0,01
KARAMAN	1.397,07	1,02	KARABÜK	9,72	0,01
KİLİS	1.393,48	1,02	DÜZCE	8,11	0,01
ADANA	1.385,02	1,01	ÇANAĞKALE	7,40	0,01
YOZGAT	1.354,48	0,99	BİLECİK	6,41	0,00
KOCAELİ	1.352,78	0,99	SAKARYA	6,13	0,00
TOKAT	1.301,63	0,95	BARTIN	5,92	0,00
MUĞLA	1.087,85	0,80	VAN	5,77	0,00
UŞAK	1.072,95	0,79	KASTAMONU	3,35	0,00
ERZURUM	1.026,16	0,75	BATMAN	2,54	0,00
ZONGULDAK	824,21	0,60	TUNCELİ	1,46	0,00
ÇORUM	726,53	0,53	AMASYA	1,28	0,00
			Genel Toplam	136.623,75	100,00

Tablo 1.12 Şubat 2017 Döneminde Lisanssız Elektrik Üretimine İllere ve Kaynaklara Göre Dağılımı (MWh)

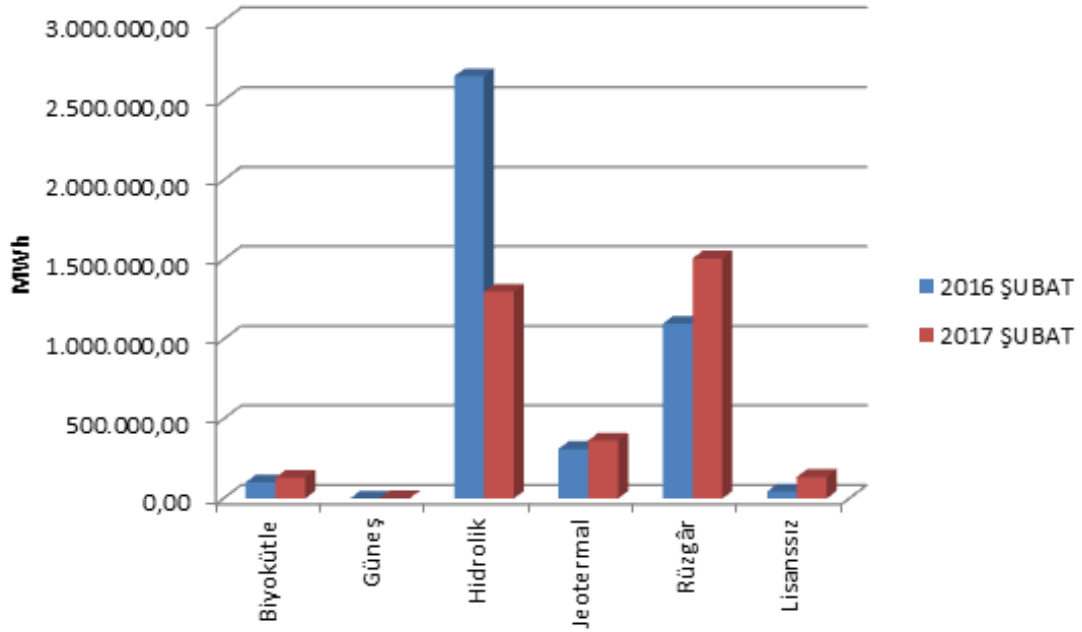
İLLER	Biyokütle	Güneş (Fotovoltaik)	Hidrolik	Rüzgar	Toplam
KONYA		25.038,62			25.038,62
KAYSERİ		22.149,21			22.149,21
MERSİN	3.112,62	6.740,08			9.852,70
DENİZLİ		5.385,28			5.385,28
BURDUR		4.758,46			4.758,46
ISPARTA		4.634,50			4.634,50
AFYONKARAHİSAR		4.626,28			4.626,28
ANKARA		4.459,05			4.459,05
GAZİANTEP		4.276,50			4.276,50
ANTALYA		4.082,68			4.082,68
AKSARAY	146,73	3.906,45			4.053,18
NİĞDE		3.988,41			3.988,41
NEVŞEHİR	210,57	3.734,01			3.944,58
KAHRAMANMARAŞ		3.262,71			3.262,71
ESKİŞEHİR	497,37	2.227,82			2.725,19
MALATYA	1.211,49	1.286,07			2.497,56
AYDIN		2.441,43			2.441,43
MANİSA		2.024,08			2.024,08
ŞANLIURFA		1.609,20			1.609,20
ADYAMAN		1.557,33			1.557,33
BURSA		111,81	554,54	875,17	1.541,52
KARAMAN	283,84	1.113,23			1.397,07
KİLİS		1.393,48			1.393,48
ADANA	88,93	1.296,09			1.385,02
YOZGAT		1.354,48			1.354,48
KOCAELİ	234,68	38,69	1.079,40		1.352,78
TOKAT	566,90	11,70		723,04	1.301,63
MUĞLA		1.087,85			1.087,85
UŞAK		1.072,95			1.072,95
ERZURUM		1.026,16			1.026,16
ZONGULDAK	824,21				824,21
ÇORUM		726,53			726,53
SİVAS		678,78			678,78
OSMANİYE		597,08			597,08
İZMİR		504,20			504,20
BAYBURT		430,38			430,38
KÜTAHYA		416,44			416,44
ELAZIĞ		364,18			364,18
BALIKESİR		210,34		26,15	236,49
İSTANBUL		9,34		191,61	200,95
KIRIKKALE		186,80			186,80
KIRŞEHİR		180,07			180,07
EDİRNE		47,54		129,56	177,10
HATAY		45,43		86,17	131,61

İLLER	Biyokütle	Güneş (Fotovoltaik)	Hidrolik	Rüzgar	Toplam
ÇANKIRI		123,73			123,73
DİYARBAKIR		120,46			120,46
BİTLİS		110,72			110,72
MUŞ		94,33			94,33
TEKİRDAĞ				54,24	54,24
ERZİNCAN		47,46			47,46
MARDİN		46,24			46,24
SAMSUN		20,54			20,54
SIİRT		13,25			13,25
KARABÜK		9,72			9,72
DÜZCE		8,11			8,11
ÇANAKKALE		7,40			7,40
BİLECİK		6,41			6,41
SAKARYA		6,13			6,13
BARTIN		5,92			5,92
VAN		5,77			5,77
KASTAMONU	3,35				3,35
BATMAN		2,54			2,54
TUNCELİ		1,46			1,46
AMASYA		1,28			1,28
Genel Toplam	7.180,67	125.723,21	1.633,94	2.085,94	136.623,75

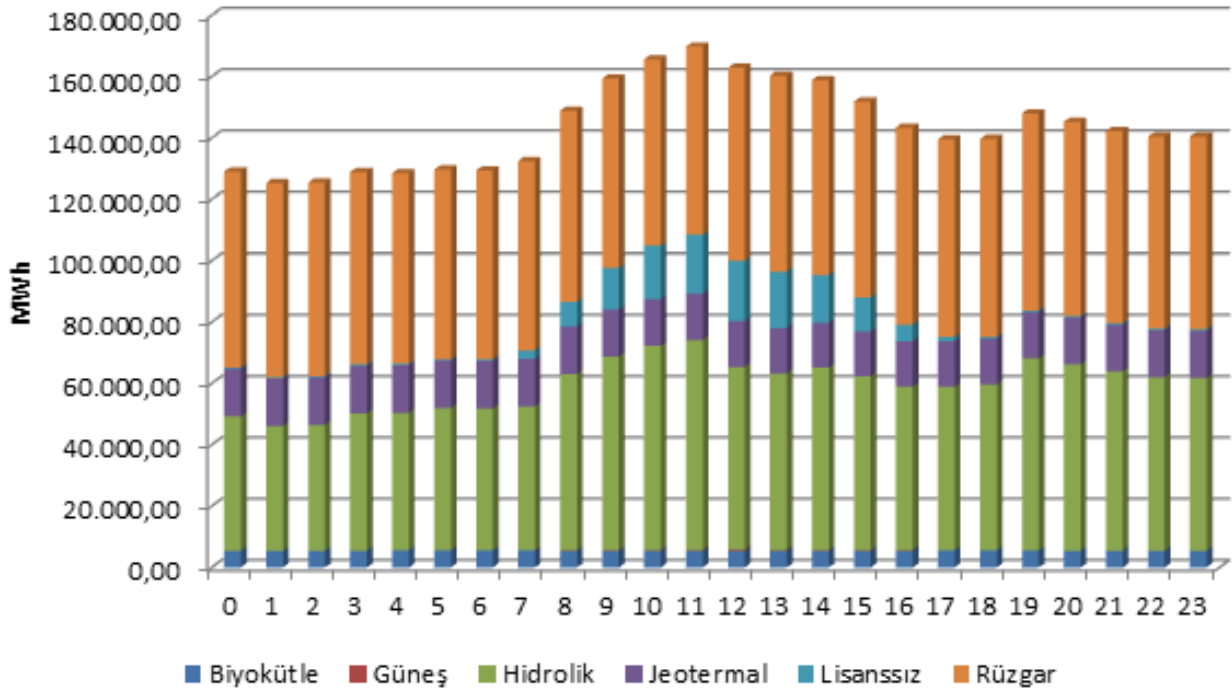
## 1.3. YEKDEM

Tablo 1.13 Şubat 2017 Döneminde YEKDEM Kapsamındaki Üretim Kaynaklara Göre Dağılımı ve 2016 Yılı Şubat Ayı Değeriyle Karşılaştırılması (MWh-%)

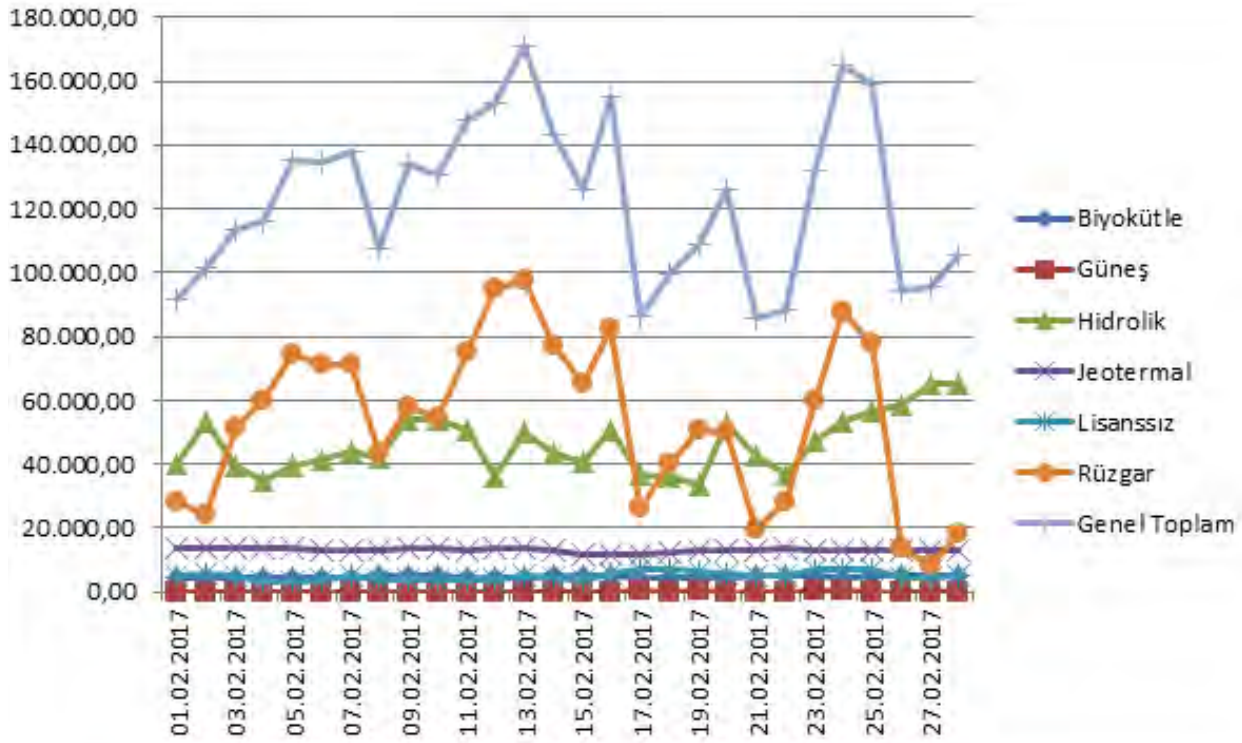
Kaynak Türü	2016 Yılı Şubat Ayı YEKDEM Kapsamındaki Üretim	2016 Şubat Payı (%)	2017 Yılı Şubat Ayı YEKDEM Kapsamındaki Üretim	2017 Şubat Payı (%)	Şubat 2016-Şubat 2017 Değişimi (%)
Biyokütle	101.871,51	2,42	132.007,95	3,83	29,58
Güneş	-	-	1.884,32	0,05	-
Hidrolik	2.653.748,18	63,04	1.299.443,55	37,73	-51,03
Jeotermal	311.727,49	7,40	365.292,21	10,61	17,18
Rüzgâr	1.098.200,09	26,09	1.508.652,78	43,81	37,38
Lisanssız	44.385,59	1,05	136.623,75	3,97	207,81
Genel Toplam	4.209.932,86	100,00	3.443.904,56	100,00	-18,20



Şekil 1.10 Şubat 2017 Döneminde YEKDEM Kapsamındaki Üretim Kaynaklara Göre Dağılımı ve 2016 Yılı Şubat Ayı Değeriyle Karşılaştırılması (MWh)



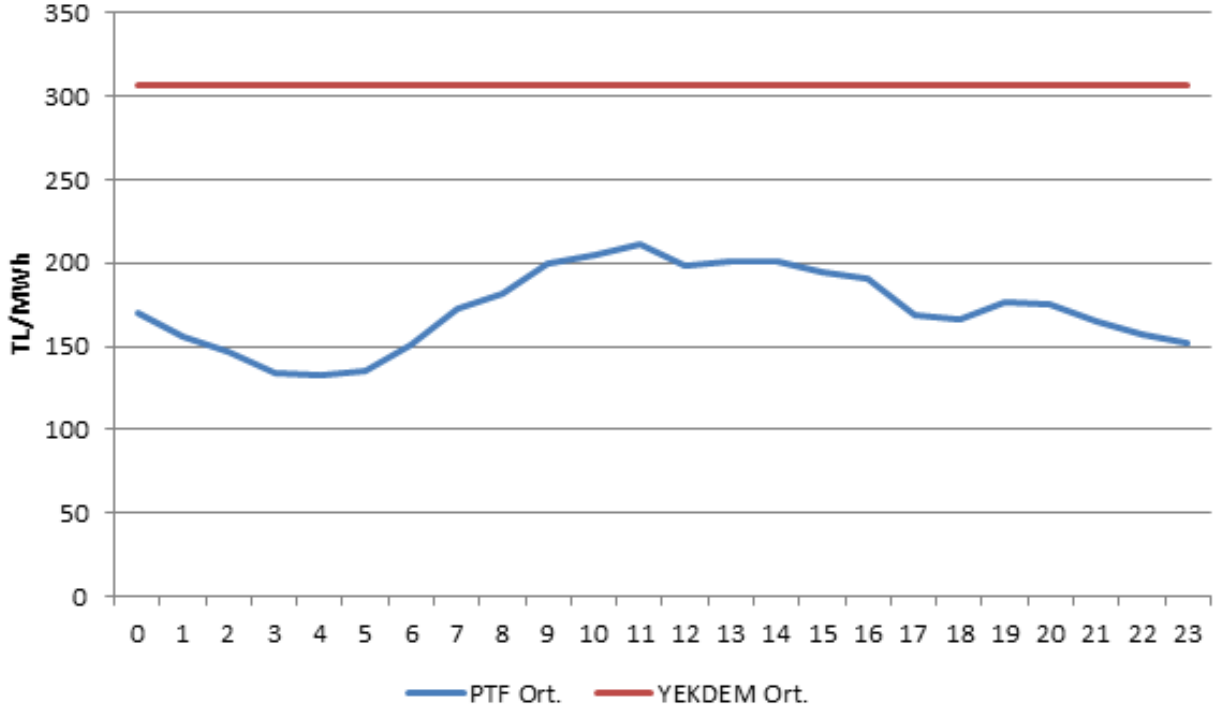
Şekil 1.11 Şubat 2017 Döneminde YEKDEM Kapsamındaki Üretimin Saatlik Bazda Kaynaklara Göre Dağılımı (MWh)



Şekil 1.12 Şubat 2017 Döneminde YEKDEM Kapsamındaki Üretimin Günlük Bazda Kaynaklara Göre Dağılımı (MWh)

**Tablo 1.14 Şubat 2017 Döneminde YEKDEM Kapsamındaki Üretim ile Lisanslı Üretimin Karşılaştırılması ve Yapılan Ödeme Miktarı**

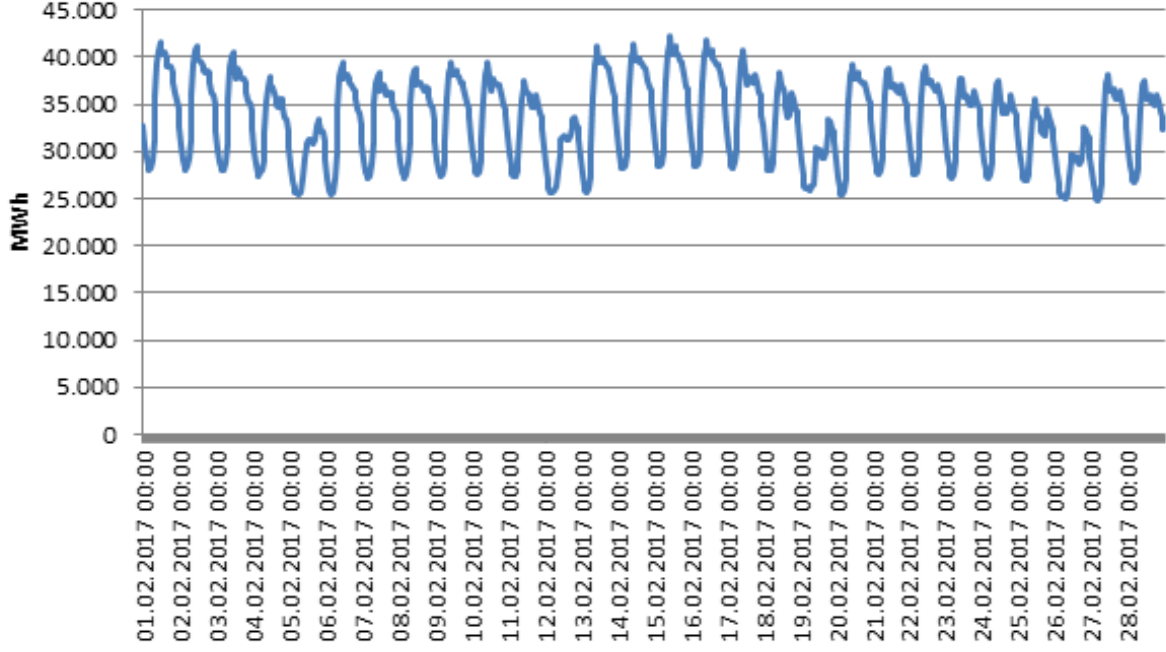
Yıllar	YEKDEM Kapsamında üretilen Enerji için yapılan ödeme miktarı (TL)	YEKDEM Birim Maliyeti (TL/MWh)	YEKDEM Kapsamındaki Üretim (MWh)	Lisanslı Üretim (MWh)	YEKDEM Kapsamındaki Üretimin Toplam Lisanslı Üretime Oranı (%)
2016 Şubat	973.528.816,63	231,25	4.209.932,86	20.860.188,51	20,18
2017 Şubat	1.054.261.950,51	306,12	3.443.904,56	22.361.535,19	15,40



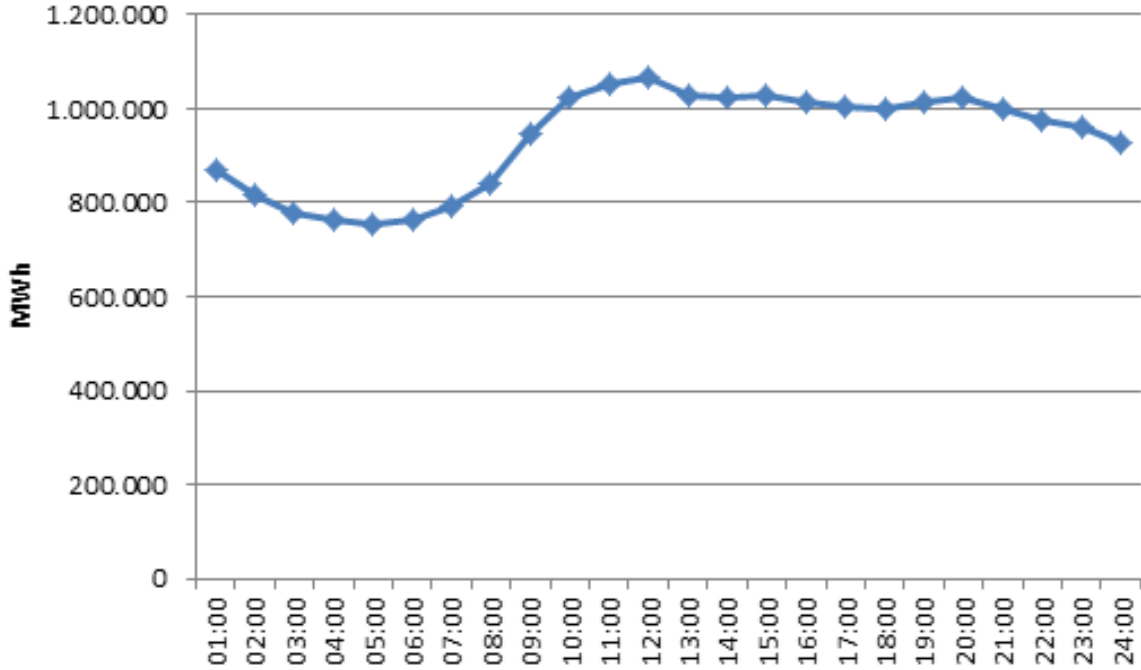
**Şekil 1.13 Şubat 2017 Döneminde YEKDEM Aylık Ortalama Fiyatı ile Piyasa Takas Fiyatının (PTF) Saatlik Dağılımı (TL/MWh)**

## 2. TÜKETİM

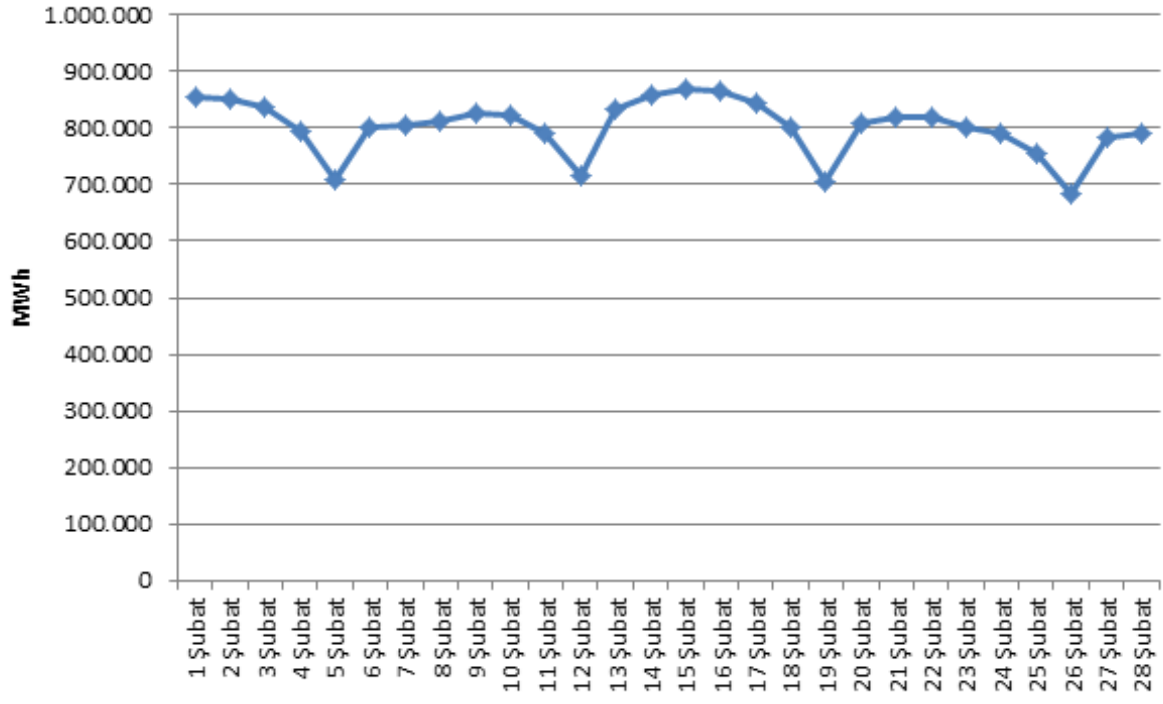
### 2.1. FİİLİ TÜKETİM



Şekil 2.1. Şubat 2017 Döneminde Elektrik Tüketiminin Saatlik Gelişimi (MWh)



Şekil 2.2. Şubat 2017 Döneminde Elektrik Tüketiminin Saat Bazında Dağılımı (MWh)



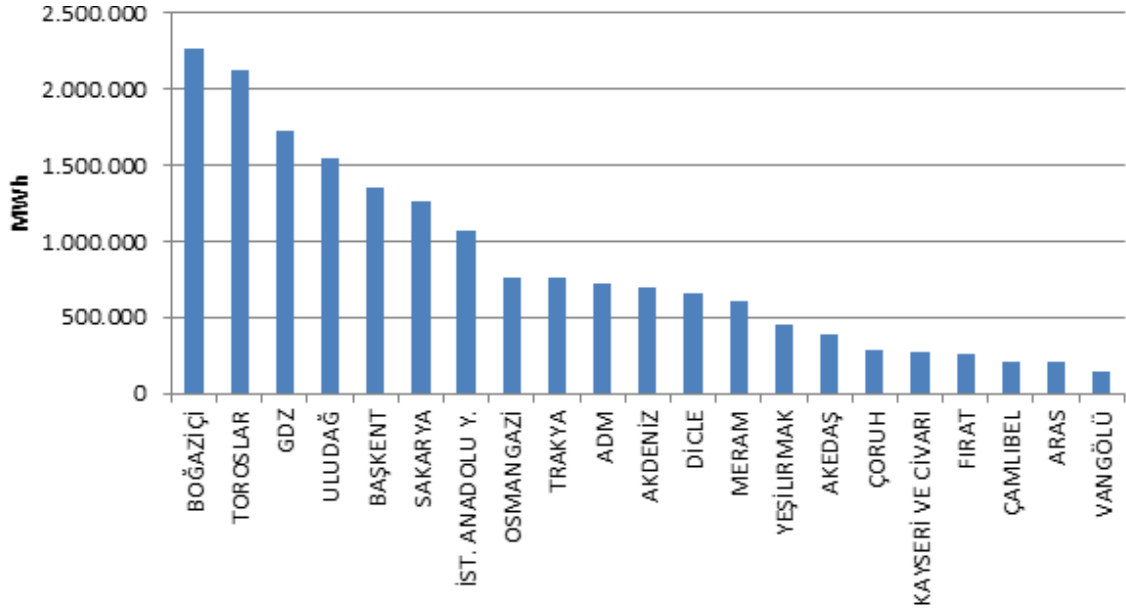
Şekil 2.3. Şubat 2017 Döneminde Elektrik Tüketiminin Gün Bazında Dağılımı (MWh)

## 2.2. FATURALANAN TÜKETİM

**Tablo 2.1 Faturalanan Elektrik Tüketiminin Dağıtım Bölgesi Bazında Dağılımının Dönemler Arası Karşılaştırılması (MWh-%)**

Dağıtım Bölgesi	2016 Şubat		2017 Şubat		Değişim (%)
	Miktar	Pay(%)	Miktar	Pay(%)	
BOĞAZIÇI	2.226.385,52	13,27	2.270.043,89	12,78	1,96
TOROSLAR	1.948.999,39	11,61	2.128.492,39	11,98	9,21
GDZ	1.628.446,95	9,70	1.731.009,64	9,74	6,30
ULUDAĞ	1.412.845,13	8,42	1.540.559,65	8,67	9,04
BAŞKENT	1.299.586,25	7,74	1.354.494,83	7,62	4,23
SAKARYA	1.171.773,52	6,98	1.259.785,25	7,09	7,51
İST. ANADOLU Y.	1.031.803,50	6,15	1.063.231,13	5,98	3,05
OSMANGAZİ	680.325,95	4,05	760.295,92	4,28	11,75
TRAKYA	734.678,84	4,38	757.595,52	4,26	3,12
ADM	671.838,23	4,00	723.692,23	4,07	7,72
AKDENİZ	729.294,84	4,35	700.144,24	3,94	-4,00
DİCLE	510.374,70	3,04	661.957,10	3,73	29,70
MERAM	600.125,71	3,58	610.084,63	3,43	1,66
YEŞİLIRMAK	439.381,00	2,62	447.047,18	2,52	1,74
AKEDAŞ	383.818,97	2,29	386.170,05	2,17	0,61
ÇORUH	259.410,15	1,55	277.506,30	1,56	6,98
KAYSERİ VE CİVARI	271.709,90	1,62	271.362,01	1,53	-0,13
FIRAT	234.806,04	1,40	261.400,44	1,47	11,33
ÇAMLİBEL	204.506,70	1,22	210.695,29	1,19	3,03
ARAS	190.803,02	1,14	203.756,84	1,15	6,79
VANGÖLÜ	151.671,47	0,90	146.505,58	0,82	-3,41
<b>Genel Toplam</b>	<b>16.782.585,78</b>	<b>100,00</b>	<b>17.765.830,13</b>	<b>100,00</b>	<b>5,86</b>

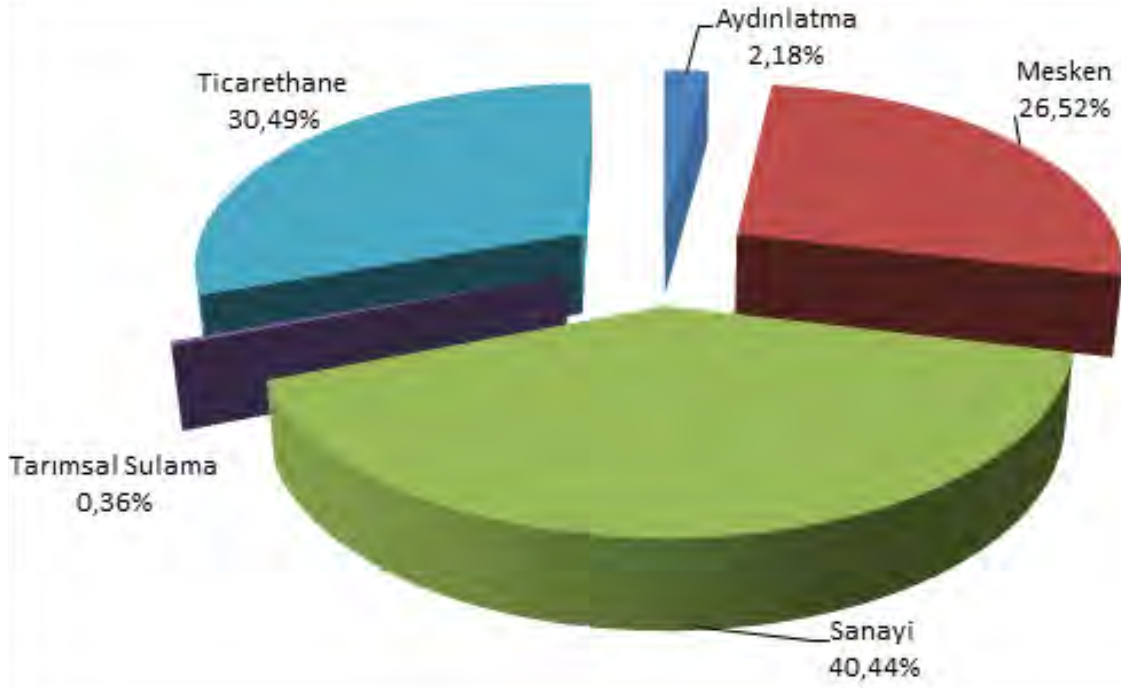
\*Tüketim miktarı, hem iletim seviyesinden bağlı tüketicilerin hem de dağıtım seviyesinden bağlı tüketicilerin tüketimlerini içermektedir.



Şekil 2.4 Faturalanan Elektrik Tüketiminin Dağıtım Bölgesi Bazında Dağılımı (MWh)

Tablo 2.2 Faturalanan Elektrik Tüketiminin Tüketici Türü Bazında Dağılımının Dönemler Arası Karşılaştırılması (MWh-%)

Tüketici Türü	2016 Şubat		2017 Şubat		Değişim (%)
	Miktar	Pay(%)	Miktar	Pay(%)	
Aydınlatma	376.487,93	2,24	387.365,09	2,18	2,89
Mesken	4.453.712,73	26,54	4.711.341,34	26,52	5,78
Sanayi	7.001.771,16	41,72	7.185.138,95	40,44	2,62
Tarımsal Sulama	37.350,71	0,22	64.358,45	0,36	72,31
Ticarethane	4.913.263,25	29,28	5.417.626,30	30,49	10,27
<b>Genel Toplam</b>	<b>16.782.585,78</b>	<b>100,00</b>	<b>17.765.830,13</b>	<b>100,00</b>	<b>5,86</b>



Şekil 2.5 Şubat 2017 Döneminde Faturalanan Elektrik Tüketiminin Tüketici Türü Bazında Dağılımı (%)

Tablo 2.3 Tüketici Sayısının Tüketici Türü Bazında Dağılımının Dönemler Arası Karşılaştırılması (Adet-%)

Tüketici Türü	2016 Şubat		2017 Şubat		2016-2017 Şubat Değişim Oranı (%)
	Miktar	Payı (%)	Miktar	Payı (%)	
Aydınlatma	328.492	0,82	330.359	0,80	0,57
Mesken	32.723.586	81,80	33.678.871	81,57	2,92
Sanayi	62.053	0,16	60.976	0,15	-1,74
Tarımsal Sulama	590.726	1,48	611.421	1,48	3,50
Ticaretخانه	6.299.349	15,75	6.608.632	16,01	4,91
Genel Toplam	40.004.206	100,00	41.290.259	100,00	3,21

Tablo 2.4 Tüketici Sayısının Dağıtım Bölgesi Bazında Dağılımının Dönemler Arası Karşılaştırılması (Adet-%)

Dağıtım Bölgesi	2016 Şubat	2017 Şubat	Değişim(%)
ADM ELEKTRİK	1.779.681	1.794.798	0,85
AKDENİZ ELEKTRİK	1.942.141	2.009.859	3,49
AKEDAŞ ELEKTRİK	632.136	657.656	4,04
ARAS ELEKTRİK	919.539	937.654	1,97
BAŞKENT ELEKTRİK	3.988.191	4.119.845	3,30
BOĞAZIÇI ELEKTRİK	4.753.107	4.902.095	3,13
ÇAMLIBEL ELEKTRİK	900.901	924.047	2,57
ÇORUH ELEKTRİK	1.241.834	1.273.019	2,51
DİCLE ELEKTRİK	1.597.228	1.686.818	5,61
FIRAT ELEKTRİK	861.545	892.470	3,59
GDZ ELEKTRİK	2.984.502	3.077.227	3,11
İSTANBUL AND. YAK. ELEKTRİK	2.689.683	2.764.378	2,78
KAYSERİ VE CİVARI ELEKTRİK	658.435	677.000	2,82
MERAM ELEKTRİK	1.909.808	1.972.182	3,27
OSMANGAZİ ELEKTRİK	1.618.564	1.668.640	3,09
SAKARYA ELEKTRİK	1.587.357	1.670.933	5,27
TOROSLAR ELEKTRİK	3.570.288	3.692.259	3,42
TRAKYA ELEKTRİK	968.614	996.209	2,85
ULUDAĞ ELEKTRİK	2.905.629	2.999.362	3,23
VANGÖLÜ ELEKTRİK	602.875	627.023	4,01
YEŞİLIRMAK ELEKTRİK	1.892.148	1.946.785	2,89
Genel Toplam	40.004.206	41.290.259	3,21

Tablo 2.5. Tüketici Sayısının İl Bazında Dağılımının Dönemler Arası Karşılaştırılması (Adet-%)

İLLER	2016 Şubat	2017 Şubat	Değişim (%)	İLLER	2016 Şubat	2017 Şubat	Değişim (%)
ADANA	1.025.062	1.067.503	4,14	KAHRAMANMARAŞ	426.012	442.325	3,83
ADIYAMAN	206.124	215.331	4,47	KARABÜK	154.564	158.445	2,51
AFYONKARAHİSAR	397.054	407.282	2,58	KARAMAN	140.121	144.140	2,87
AĞRI	159.865	162.337	1,55	KARS	111.464	114.155	2,41
AKSARAY	194.885	201.963	3,63	KASTAMONU	268.915	274.902	2,23
AMASYA	190.687	196.044	2,81	KAYSERİ	653.759	672.294	2,84
ANKARA	2.790.710	2.900.792	3,94	KIRIKKALE	147.982	150.919	1,98
ANTALYA	1.515.375	1.570.937	3,67	KIRKLARELİ	198.334	199.002	0,34
ARDAHAN	51.780	52.715	1,81	KIRŞEHİR	137.174	141.670	3,28
ARTVİN	114.925	117.673	2,39	KİLİS	58.330	62.714	7,52
AYDIN	636.509	655.833	3,04	KOCAELİ	810.593	853.142	5,25
BALIKESİR	886.483	908.163	2,45	KONYA	1.071.169	1.107.169	3,36
BARTIN	130.338	133.454	2,39	KÜTAHYA	365.665	373.962	2,27
BATMAN	160.343	169.537	5,73	MALATYA	394.342	408.539	3,60
BAYBURT	45.518	46.940	3,12	MANİSA	747.601	768.552	2,80
BİLECİK	124.524	128.626	3,29	MARDİN	237.896	251.395	5,67
BİNGÖL	106.467	113.022	6,16	MERSİN	928.957	958.107	3,14
BİTLİS	99.720	104.218	4,51	MUĞLA	573.656	591.269	3,07
BOLU	161.287	168.003	4,16	MUŞ	115.692	120.238	3,93
BURDUR	163.471	168.311	2,96	NEVŞEHİR	176.170	182.006	3,31
BURSA	1.476.652	1.529.144	3,55	NİĞDE	190.289	195.234	2,60
ÇANAKKALE	353.313	366.642	3,77	ORDU	478.468	495.149	3,49
ÇANKIRI	120.458	120.722	0,22	OSMANİYE	214.962	220.461	2,56
ÇORUM	323.649	332.593	2,76	RİZE	227.970	233.481	2,42
DENİZLİ	569.516	547.696	-3,83	SAKARYA	447.725	472.608	5,56
DİYARBAKIR	478.788	502.975	5,05	SAMSUN	743.594	763.892	2,73
DÜZCE	167.752	177.180	5,62	SIİRT	85.654	89.742	4,77
EDİRNE	241.853	236.953	-2,03	SİNOP	155.750	159.107	2,16
ELAZIĞ	306.284	314.881	2,81	SİVAS	349.186	360.174	3,15
ERZİNCAN	142.027	145.302	2,31	ŞANLIURFA	536.165	569.327	6,19
ERZURUM	339.544	344.995	1,61	ŞIRNAK	98.382	103.842	5,55
ESKİŞEHİR	528.775	547.725	3,58	TEKİRDAĞ	528.427	560.254	6,02
GAZİANTEP	656.170	677.520	3,25	TOKAT	311.783	318.688	2,21
GİRESUN	297.511	304.687	2,41	TRABZON	515.971	529.686	2,66
GÜMÜŞHANE	85.457	87.492	2,38	TUNCELİ	54.452	56.028	2,89
HAKKARİ	64.438	66.987	3,96	UŞAK	202.546	211.045	4,20
HATAY	686.807	705.954	2,79	VAN	323.025	335.580	3,89
IĞDIR	69.341	71.210	2,70	YALOVA	189.181	195.413	3,29
ISPARTA	263.295	270.611	2,78	YOZGAT	244.608	249.891	2,16
İSTANBUL	7.442.790	7.666.473	3,01	ZONGULDAK	375.224	380.611	1,44
İZMİR	2.236.901	2.308.675	3,21	Genel Toplam	40.004.206	41.290.259	3,21

**Tablo 2.6 Şubat 2017 Döneminde Faturalanan Elektrik Tüketiminin İl ve Tüketici Türü Bazında Dağılımı (MWh)**

İLLER	Aydınlatma	Mesken	Sanayi	Tarımsal Sulama	Ticarethane	Genel Toplam	Payı (%)
ADANA	8.054,25	155.121,72	208.857,40	3.280,59	118.198,73	493.512,69	2,78
ADİYAMAN	1.321,66	14.808,51	32.751,80	129,65	18.895,81	67.907,43	0,38
AFYONKARAHİSAR	5.022,16	30.655,48	39.563,80	1.754,39	57.548,51	134.544,34	0,76
AĞRI	1.526,67	15.017,26	675,60	0,94	15.913,96	33.134,42	0,19
AKSARAY	2.477,72	15.539,27	14.143,62	956,69	16.610,75	49.728,05	0,28
AMASYA	2.815,76	16.440,98	13.675,65	234,92	16.889,81	50.057,11	0,28
ANKARA	23.998,02	341.090,36	231.985,67	2.371,36	436.349,87	1.035.795,29	5,83
ANTALYA	14.560,87	233.725,48	78.719,16	7.043,59	218.111,61	552.160,71	3,11
ARDAHAN	825,72	3.431,03	50,63		5.513,35	9.820,73	0,06
ARTVİN	2.100,38	9.477,29	8.815,23	3,49	9.412,31	29.808,71	0,17
AYDIN	6.367,31	86.505,33	41.860,60	1.299,07	68.068,76	204.101,08	1,15
BALIKESİR	8.489,70	80.264,99	94.628,95	662,75	74.063,18	258.109,57	1,45
BARTIN	2.212,03	10.134,49	15.932,09	44,33	7.771,31	36.094,24	0,20
BATMAN	1.926,84	23.295,61	15.544,05	-817,55	21.080,50	61.029,45	0,34
BAYBURT	766,14	3.046,61	53,12	4,53	3.775,27	7.645,66	0,04
BİLECİK	1.488,38	11.429,38	107.534,85	95,77	23.185,73	143.734,11	0,81
BİNGÖL	839,76	8.165,23	3.586,00	18,54	9.045,00	21.654,54	0,12
BİTLİS	1.906,37	11.626,98	660,52	-142,88	10.514,27	24.565,26	0,14
BOLU	2.412,82	14.946,37	35.724,36	82,80	27.339,27	80.505,62	0,45
BURDUR	2.475,55	10.163,25	32.593,96	555,61	12.358,50	58.146,88	0,33
BURSA	11.428,75	181.447,69	568.462,17	1.642,95	192.279,22	955.260,78	5,38
ÇANAKKALE	3.789,77	30.735,17	203.658,79	375,47	37.798,47	276.357,67	1,56
ÇANKIRI	1.878,80	7.121,38	12.447,62	19,37	10.575,86	32.043,03	0,18
ÇORUM	3.901,56	24.936,80	14.615,04	224,21	22.308,83	65.986,45	0,37
DENİZLİ	6.241,40	55.024,31	144.485,79	708,93	53.528,21	259.988,63	1,46
DİYARBAKIR	3.477,99	62.992,12	30.008,67	-870,05	72.799,12	168.407,86	0,95
DÜZCE	2.506,80	18.018,49	40.482,87	36,26	19.421,14	80.465,56	0,45
EDİRNE	2.918,88	24.388,32	29.293,72	1.333,35	28.603,53	86.537,80	0,49
ELAZIĞ	2.812,75	21.855,86	53.880,78	435,97	28.846,49	107.831,85	0,61
ERZİNCAN	1.658,31	9.086,07	6.353,44	25,78	13.666,77	30.790,38	0,17
ERZURUM	4.223,33	29.682,64	10.888,51	14,03	34.980,24	79.788,74	0,45
ESKİŞEHİR	4.208,40	49.158,94	104.385,86	931,97	68.580,70	227.265,88	1,28
GAZİANTEP	6.343,47	89.118,70	371.457,46	1.796,32	102.137,28	570.853,24	3,21
GİRESUN	4.708,93	23.797,16	4.373,80	6,60	18.641,03	51.527,51	0,29
GÜMÜŞHANE	1.294,57	4.986,04	15.426,34	5,87	5.890,53	27.603,36	0,16
HAKKARİ	1.232,93	6.937,34	29,16	0,99	9.242,64	17.443,06	0,10
HATAY	6.819,17	107.541,69	169.300,49	2.252,64	73.836,07	359.750,05	2,02
İĞDIR	1.003,38	6.994,98	274,97	10,31	8.073,52	16.357,16	0,09
ISPARTA	3.691,78	22.080,61	35.350,74	376,46	28.337,07	89.836,65	0,51
İSTANBUL	42.889,44	975.187,94	791.525,47	323,57	1.523.348,61	3.333.275,02	18,76
İZMİR	18.452,55	414.431,08	637.409,92	6.787,52	305.696,38	1.382.777,45	7,78
KAHRAMANMARAŞ	4.393,15	35.079,72	189.171,37	1.031,60	88.586,78	318.262,62	1,79
KARABÜK	2.117,48	11.449,12	15.785,74	13,82	12.080,75	41.446,92	0,23

İLLER	Aydınlatma	Mesken	Sanayi	Tarımsal Sulama	Ticarethane	Genel Toplam	Payı (%)
KARAMAN	1.276,15	10.716,92	18.386,96	638,99	9.504,65	40.523,67	0,23
KARS	1.211,40	8.943,16	3.758,30	0,03	12.306,87	26.219,76	0,15
KASTAMONU	4.122,32	15.508,90	27.417,49	75,14	16.936,24	64.060,08	0,36
KAYSERİ	8.789,58	57.308,34	145.218,03	714,09	58.991,23	271.021,26	1,53
KIRIKKALE	1.933,27	13.329,60	11.861,28	53,75	13.481,88	40.659,78	0,23
KIRKLARELİ	2.366,38	21.679,83	106.389,28	99,05	23.978,30	154.512,84	0,87
KIRŞEHİR	1.844,94	10.368,72	15.266,15	239,95	13.547,63	41.267,40	0,23
KİLİS	770,30	5.869,81	2.421,04	225,21	12.713,29	21.999,65	0,12
KOCAELİ	7.443,98	105.914,77	533.079,52	539,42	120.154,04	767.131,73	4,32
KONYA	12.209,25	100.328,40	137.660,85	5.173,47	108.517,03	363.889,00	2,05
KÜTAHYA	4.915,46	26.178,92	65.329,09	91,68	32.561,43	129.076,57	0,73
MALATYA	4.012,05	31.529,25	44.615,97	549,32	41.128,20	121.834,80	0,69
MANİSA	6.071,32	92.256,81	168.732,65	1.586,16	79.585,26	348.232,20	1,96
MARDİN	2.527,67	27.838,31	25.830,97	-29.601,56	32.878,82	59.474,19	0,33
MERSİN	7.289,97	125.819,00	136.690,95	4.683,41	101.202,36	375.685,69	2,11
MUĞLA	6.209,90	103.526,29	56.087,02	1.121,79	92.657,53	259.602,53	1,46
MUŞ	605,51	14.110,22	5.978,80	50,95	11.077,05	31.822,53	0,18
NEVŞEHİR	2.787,57	13.788,84	11.285,33	654,03	17.035,74	45.551,51	0,26
NİĞDE	2.572,82	12.865,95	37.409,80	761,21	15.515,21	69.125,00	0,39
ORDU	5.813,37	36.027,80	21.006,05	9,35	30.848,25	93.704,81	0,53
OSMANIYE	2.181,17	22.461,82	261.882,79	140,75	20.024,54	306.691,07	1,73
RİZE	3.803,40	18.479,80	6.399,71	0,06	17.921,84	46.604,82	0,26
SAKARYA	5.076,88	56.786,61	206.604,33	527,92	62.686,60	331.682,34	1,87
SAMSUN	7.347,56	72.930,70	64.301,16	371,17	63.160,95	208.111,53	1,17
SIİRT	2.000,95	9.680,91	10.505,18	6,12	10.571,70	32.764,86	0,18
SİNOP	2.057,37	12.707,05	5.544,15	32,10	8.846,61	29.187,28	0,16
SİVAS	6.021,78	28.672,44	27.129,36	123,20	30.846,44	92.793,22	0,52
ŞANLIURFA	5.077,89	76.717,93	40.931,21	39.089,78	138.471,01	300.287,81	1,69
ŞIRNAK	1.036,04	14.052,62	8.894,48	-1,15	16.010,93	39.992,93	0,23
TEKİRDAĞ	4.328,54	54.730,39	386.034,85	283,42	71.167,68	516.544,89	2,91
TOKAT	4.472,07	24.653,82	14.726,10	97,30	19.434,12	63.383,41	0,36
TRABZON	7.520,44	55.613,90	12.908,94	42,61	45.876,01	121.961,91	0,69
TUNCELİ	778,57	3.396,14	501,19	12,66	5.390,69	10.079,25	0,06
UŞAK	2.509,79	17.882,46	67.885,59	197,27	37.199,91	125.675,02	0,71
VAN	2.733,12	33.333,90	3.376,93	6,01	33.224,77	72.674,73	0,41
YALOVA	1.529,74	17.065,73	14.465,15	513,15	17.257,86	50.831,63	0,29
YOZGAT	3.809,08	19.335,71	12.954,60	183,09	18.576,93	54.859,40	0,31
ZONGULDAK	6.725,80	31.991,76	39.241,97	5,00	26.430,96	104.395,48	0,59
<b>Genel Toplam</b>	<b>387.365,09</b>	<b>4.711.341,34</b>	<b>7.185.138,95</b>	<b>64.358,45</b>	<b>5.417.626,30</b>	<b>17.765.830,13</b>	<b>100,00</b>

### 3. YURTDIŞI ELEKTRİK TİCARETİ

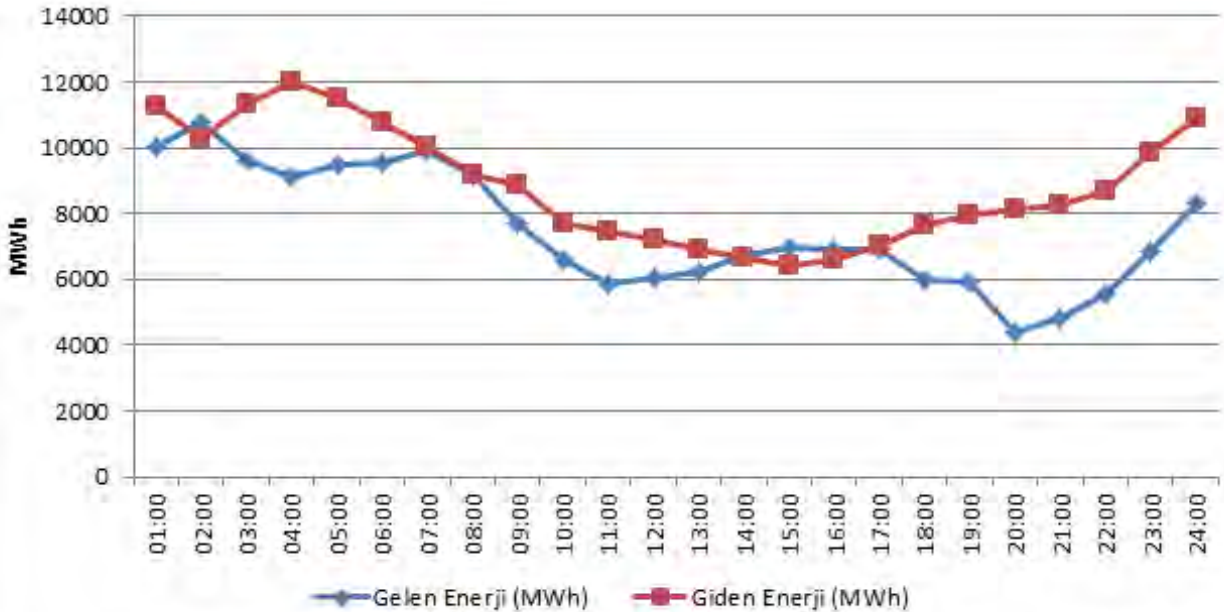
Tablo 3.1 Şubat 2017 Döneminde Ülke Bazında Yurtdışı Elektrik Ticareti\* (MWh)

ÜLKE	Gelen Enerji (MWh)	Giden Enerji (MWh)
YUNANİSTAN	79,00	209.296,00
GÜRCİSTAN	16.130,00	39,00
BULGARİSTAN	163.177,89	3.203,22
Genel Toplam	179.386,89	212.538,22

\* Söz konusu rakamlar, parasal değil fiziki akışı göstermektedir.

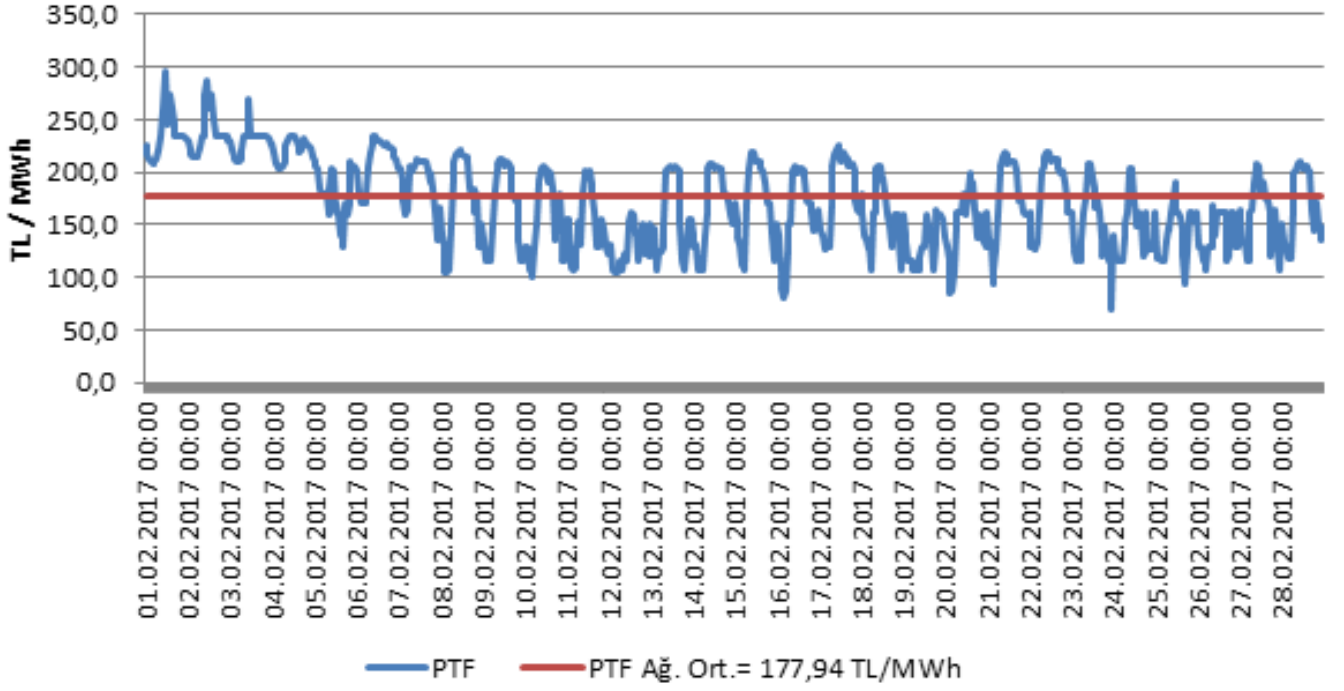


Şekil 3.1. Şubat 2017 Döneminde Günlük Bazda Yurtdışı Elektrik Ticareti (MWh)

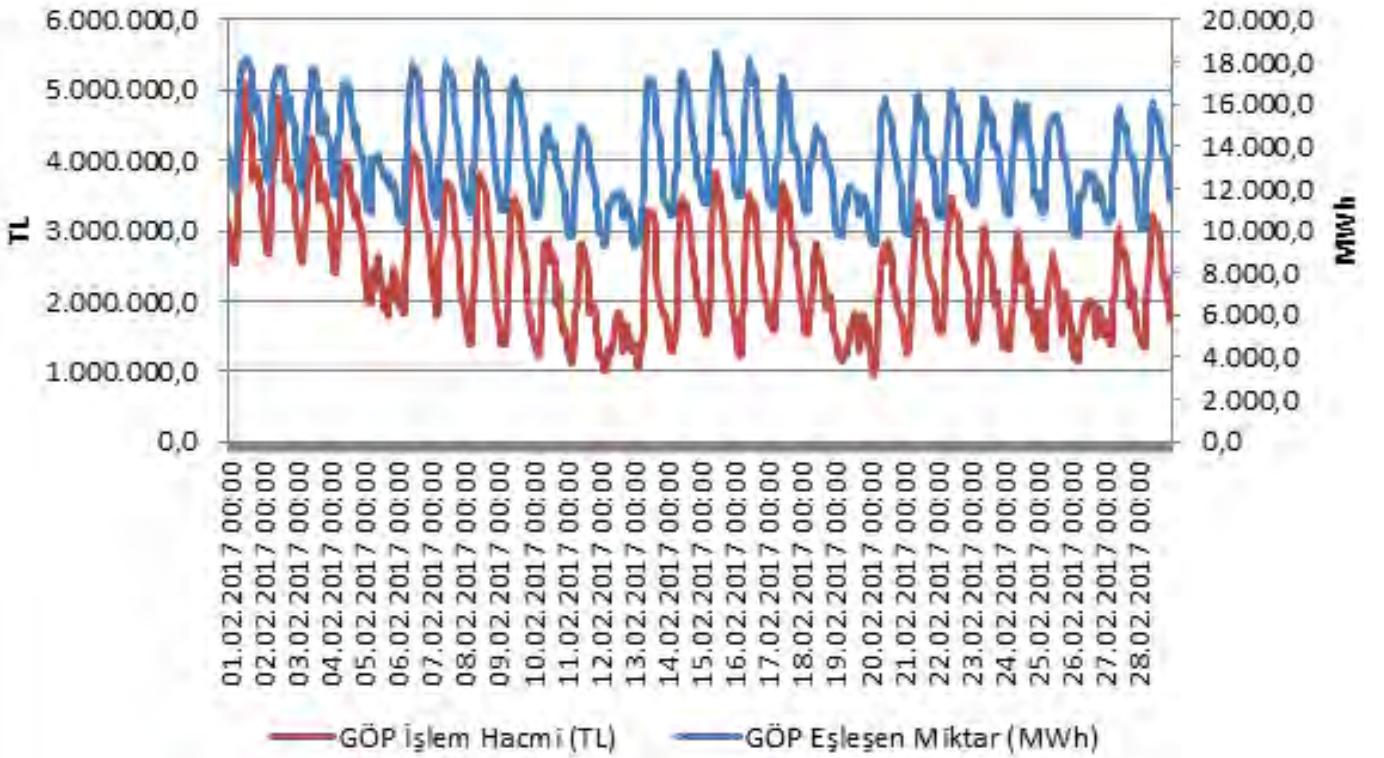


Şekil 3.2. Şubat 2017 Döneminde Saatlik Bazda Yurtdışı Elektrik Ticareti (MWh)

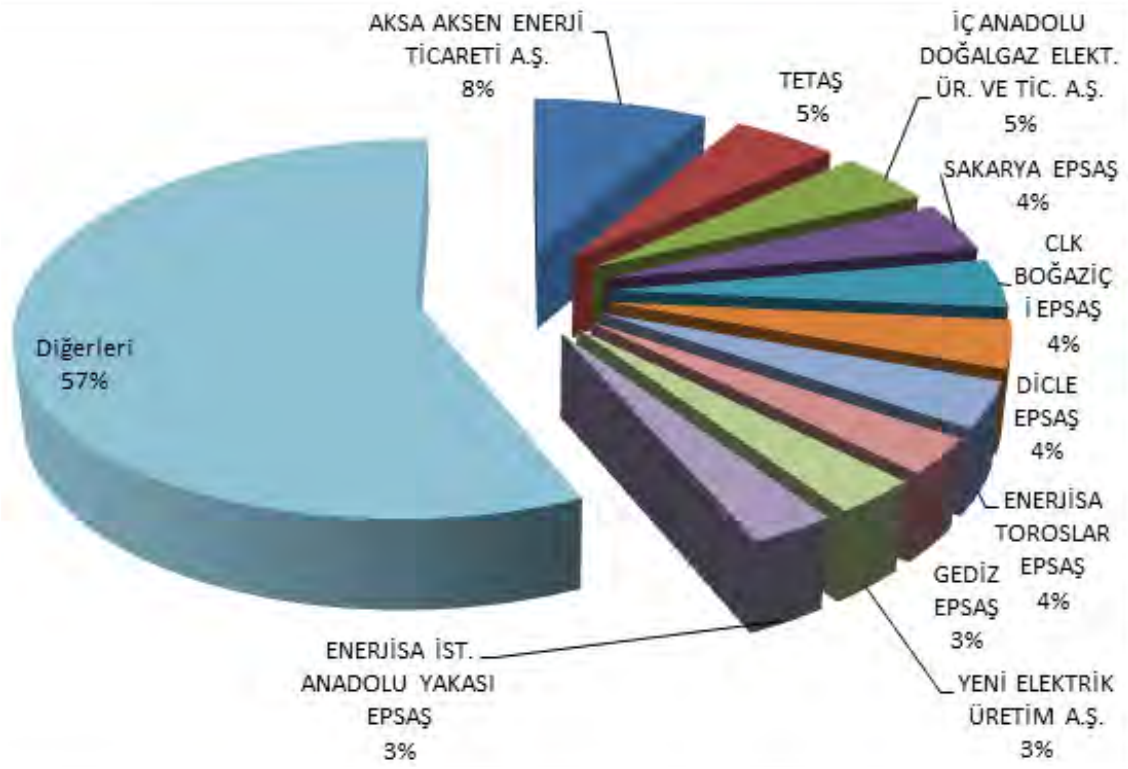
## 4. TOPTAN SATIŞ PİYASASI



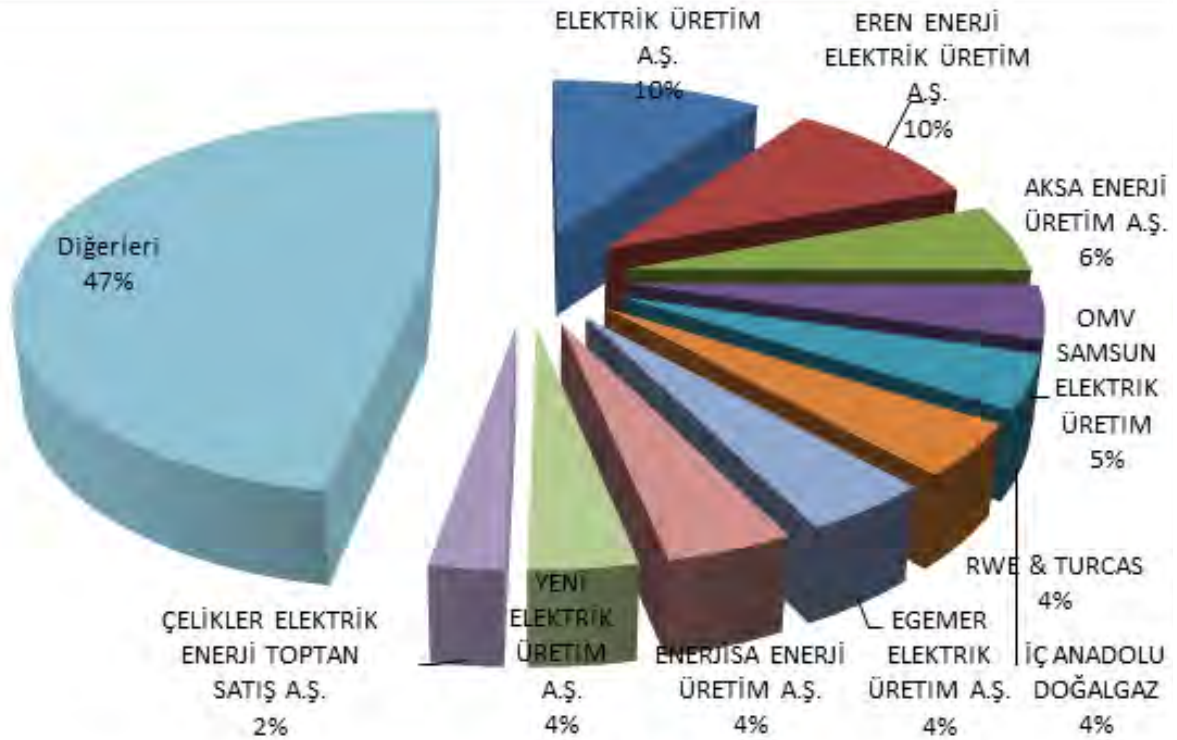
Şekil 4.1 Şubat 2017 Döneminde Piyasa Takas Fiyatının (PTF) Saatlik Gelişimi (TL/MWh)



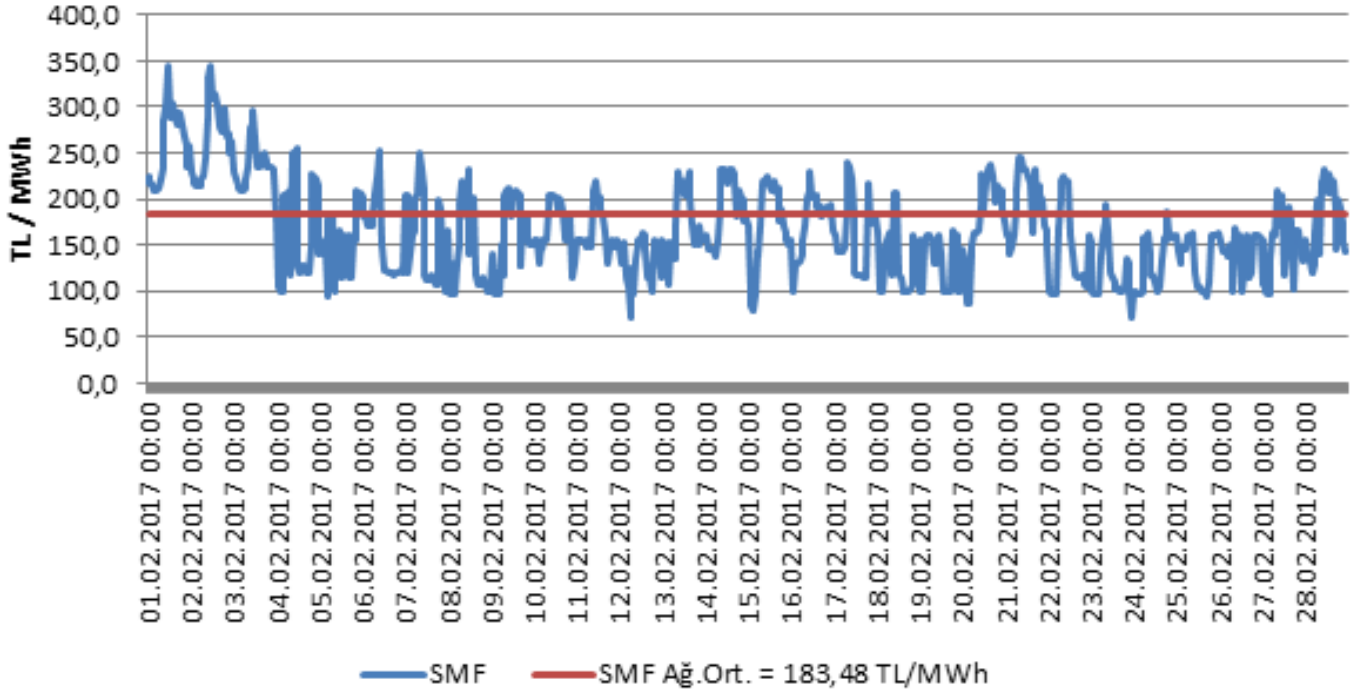
Şekil 4.2 Şubat 2017 Döneminde Gün Öncesi Piyasası (GÖP) İşlem Hacminin Saatlik Gelişimi (TL-MWh)



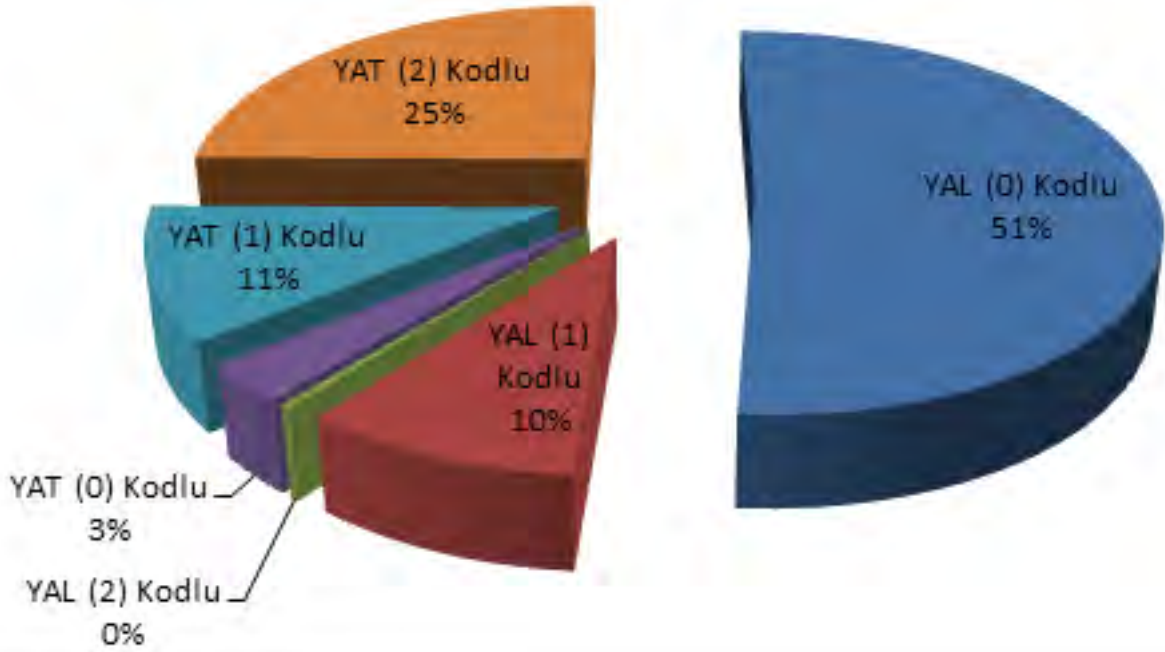
Şekil 4.3 Şubat 2017 Döneminde Gün Öncesi Piyasası (GÖP) Alış Miktarlarının Şirket Bazında Dağılımı ve İlk 10 Şirketin Payı (%)



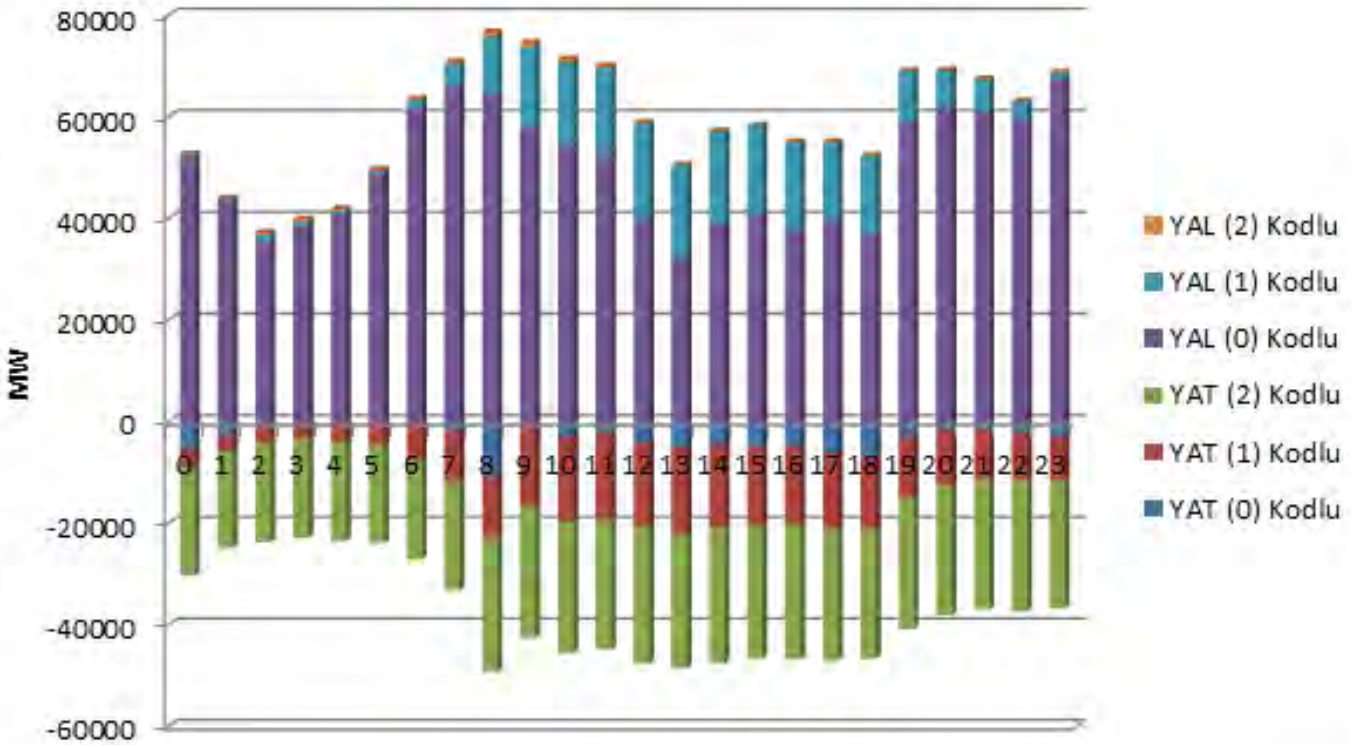
Şekil 4.4 Şubat 2017 Döneminde Gün Öncesi Piyasası (GÖP) Satış Miktarlarının Şirket Bazında Dağılımı ve İlk 10 Şirketin Payı (%)



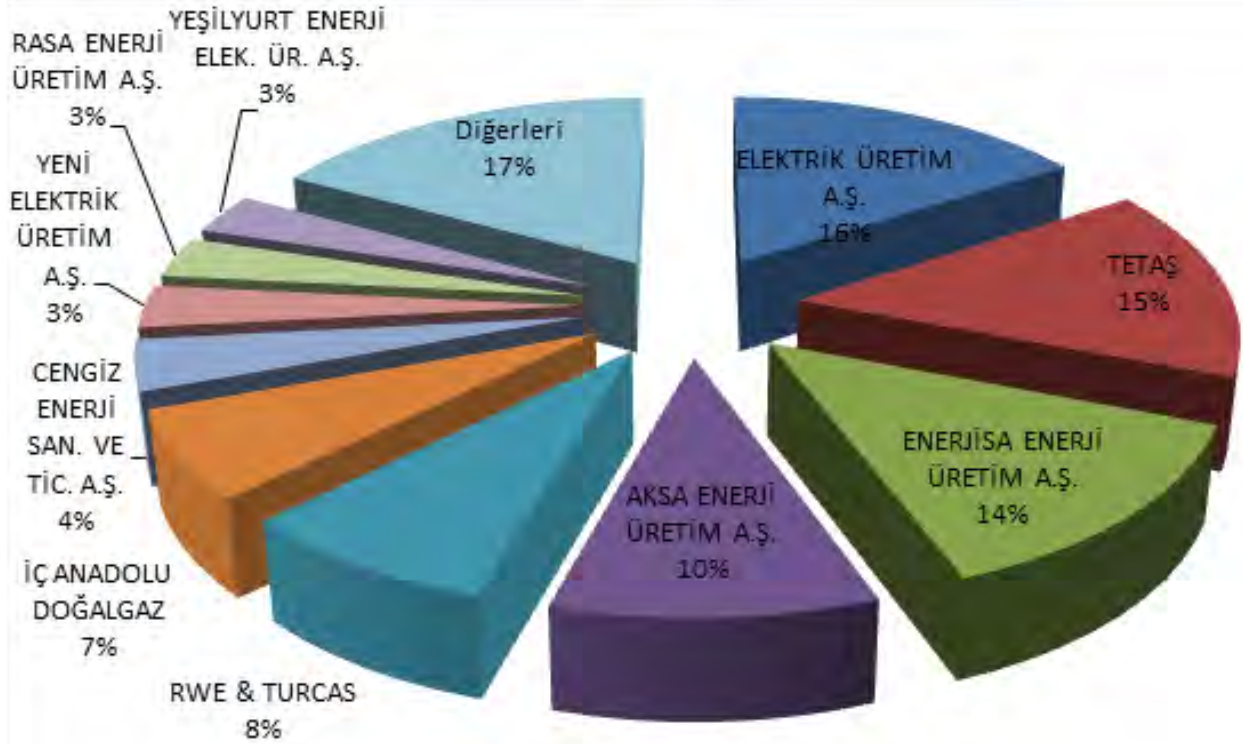
Şekil 4.5 Şubat 2017 Döneminde Sistem Marjinal Fiyatının (SMF) Saatlik Gelişimi (TL/MWh)



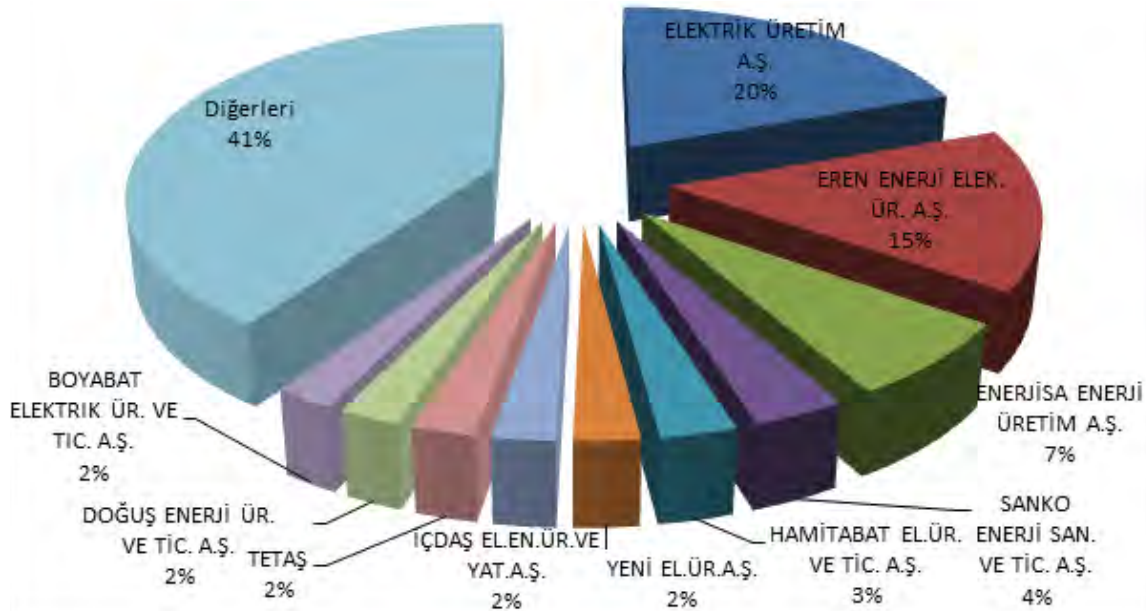
Şekil 4.6 Şubat 2017 Döneminde Dengeleme Güç Piyasasında (DGP) Verilen Talimatların Oranı (%)



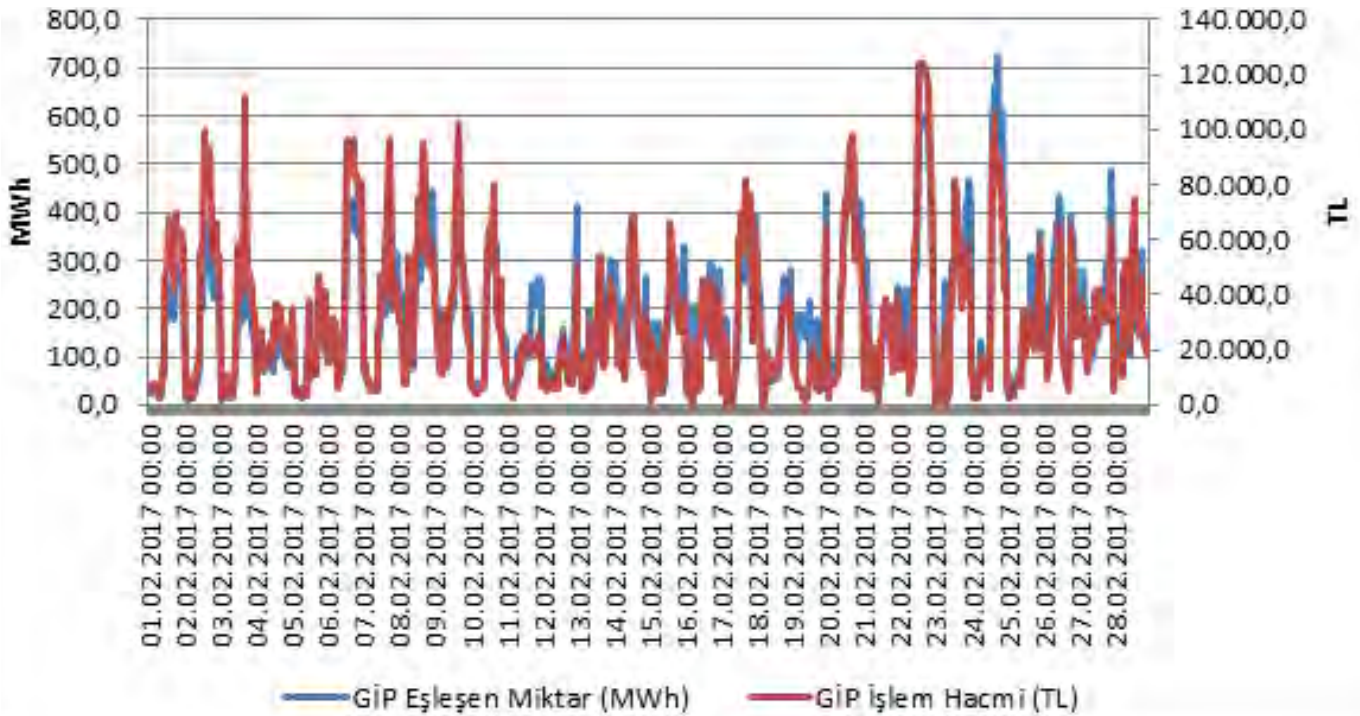
Şekil 4.7 Şubat 2017 Döneminde Dengeleme Güç Piyasasında (DGP) Verilen Talimatların Saatlik Bazda Dağılımı (MW)



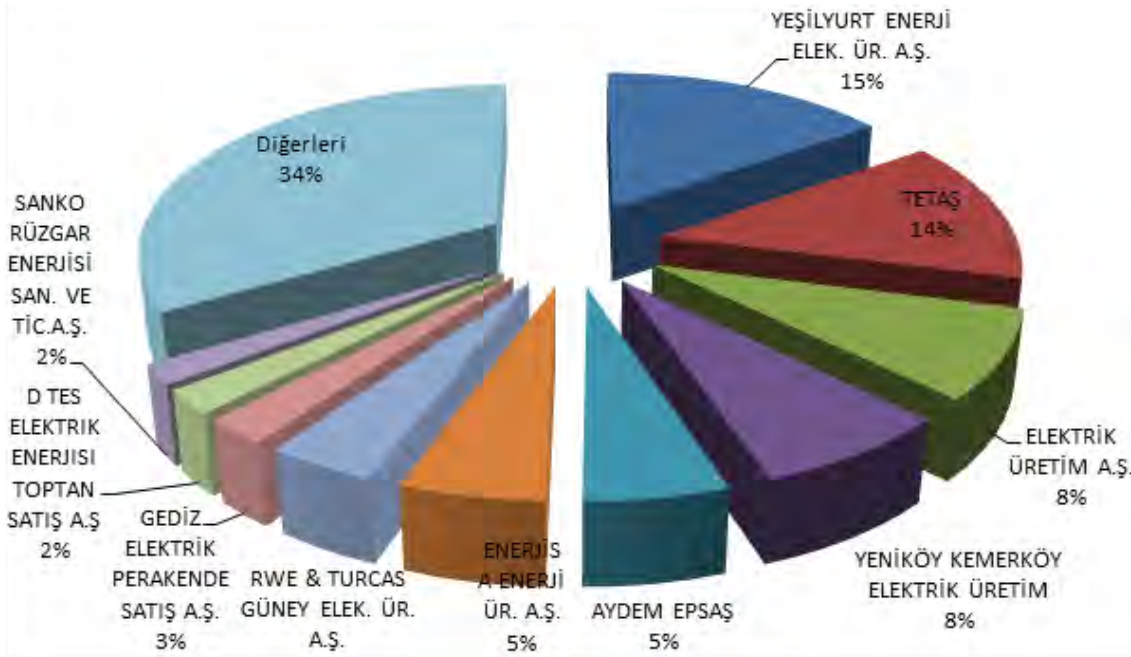
Şekil 4.8 Şubat 2017 Döneminde Dengeleme Güç Piyasası (DGP) Alış Miktarlarının Şirket Bazında Dağılımı ve İlk 10 Şirketin Payı (%)



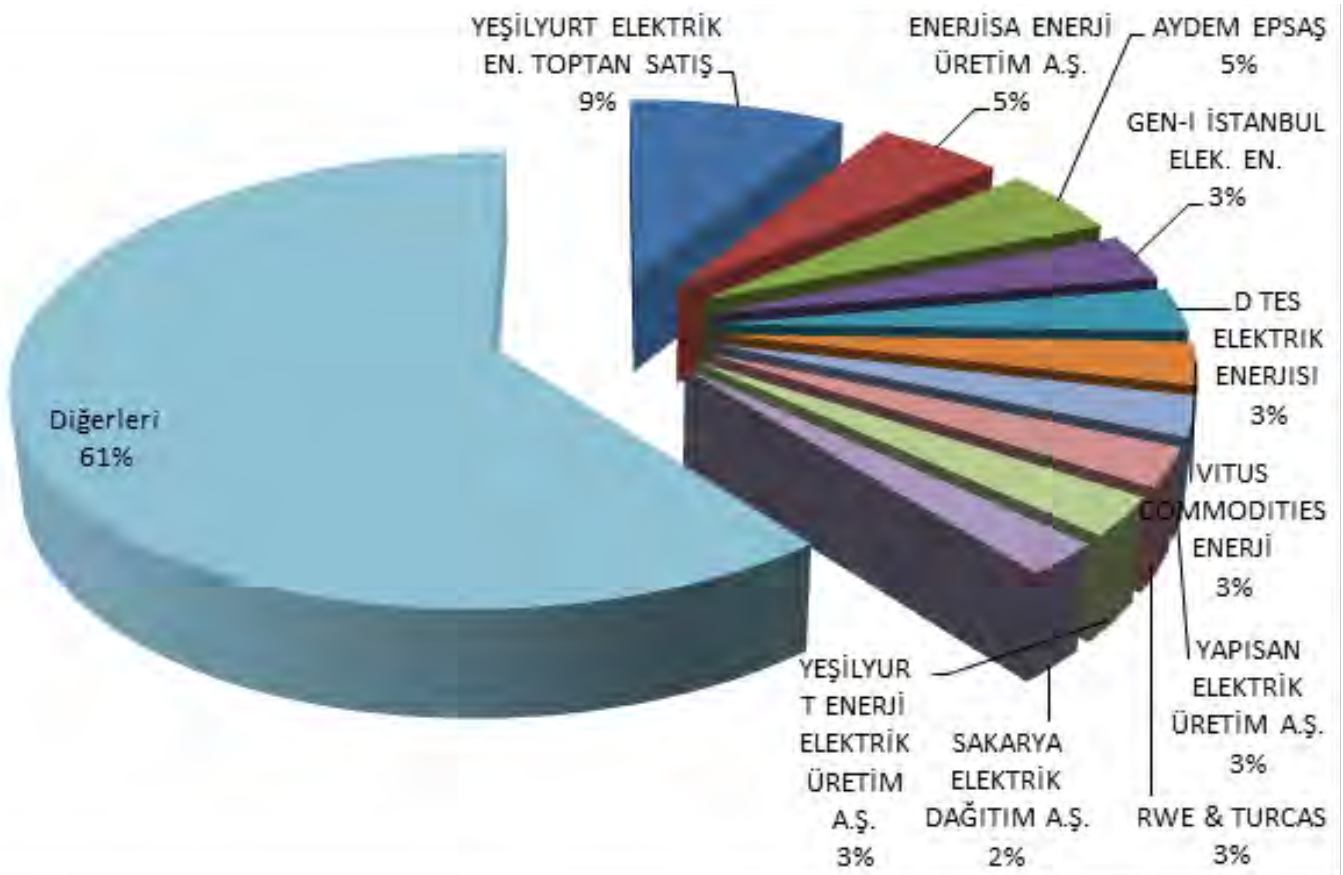
Şekil 4.9 Şubat 2017 Döneminde Dengeleme Güç Piyasası (DGP) Satış Miktarlarının Şirket Bazında Dağılımı ve İlk 10 Şirketin Payı (%)



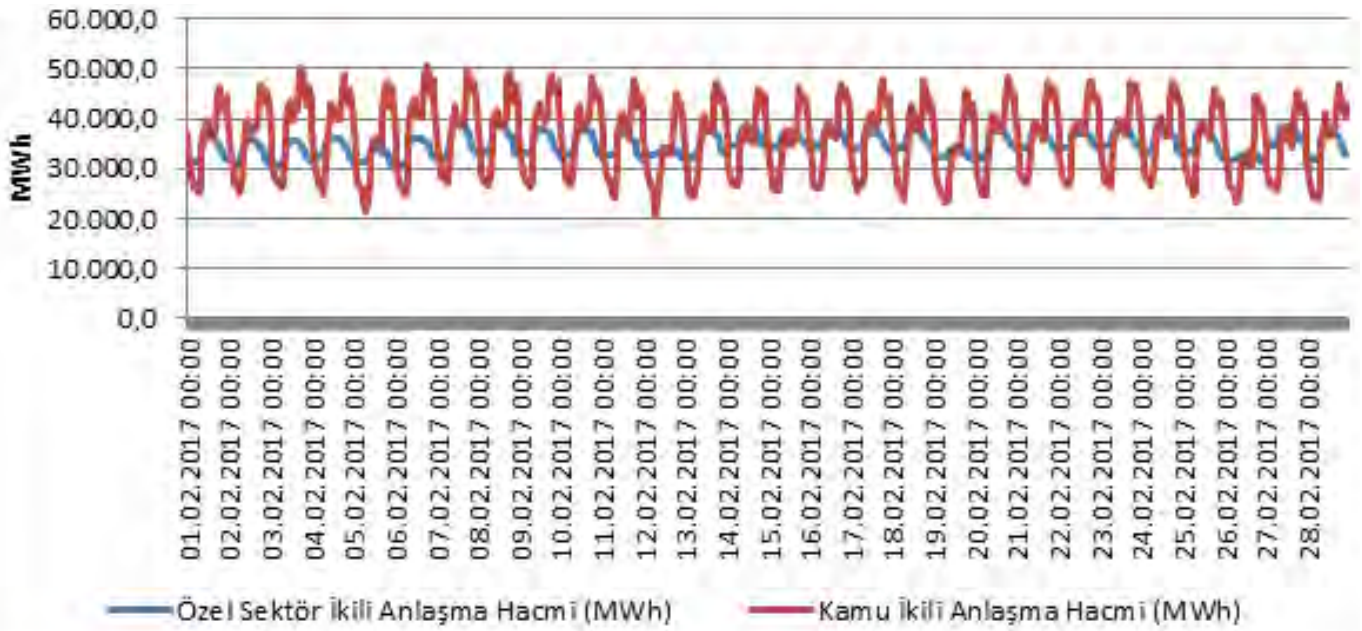
Şekil 4.10 Şubat 2017 Döneminde Gün İçi Piyasası (GİP) İşlem Hacminin Saatlik Gelişimi (TL-MWh)



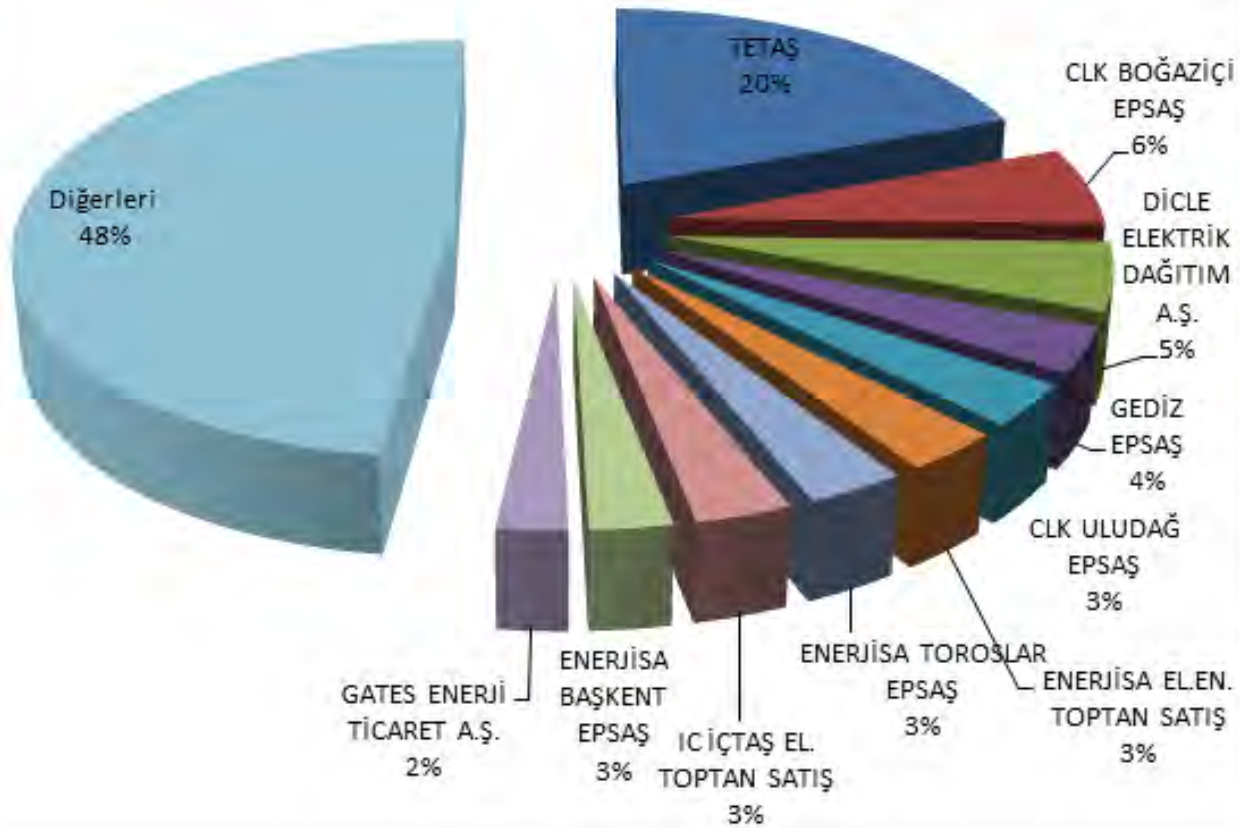
Şekil 4.11 Şubat 2017 Döneminde Gün İçi Piyasası (GİP) Alış Miktarlarının Şirket Bazında Dağılımı ve İlk 10 Şirketin Payı (%)



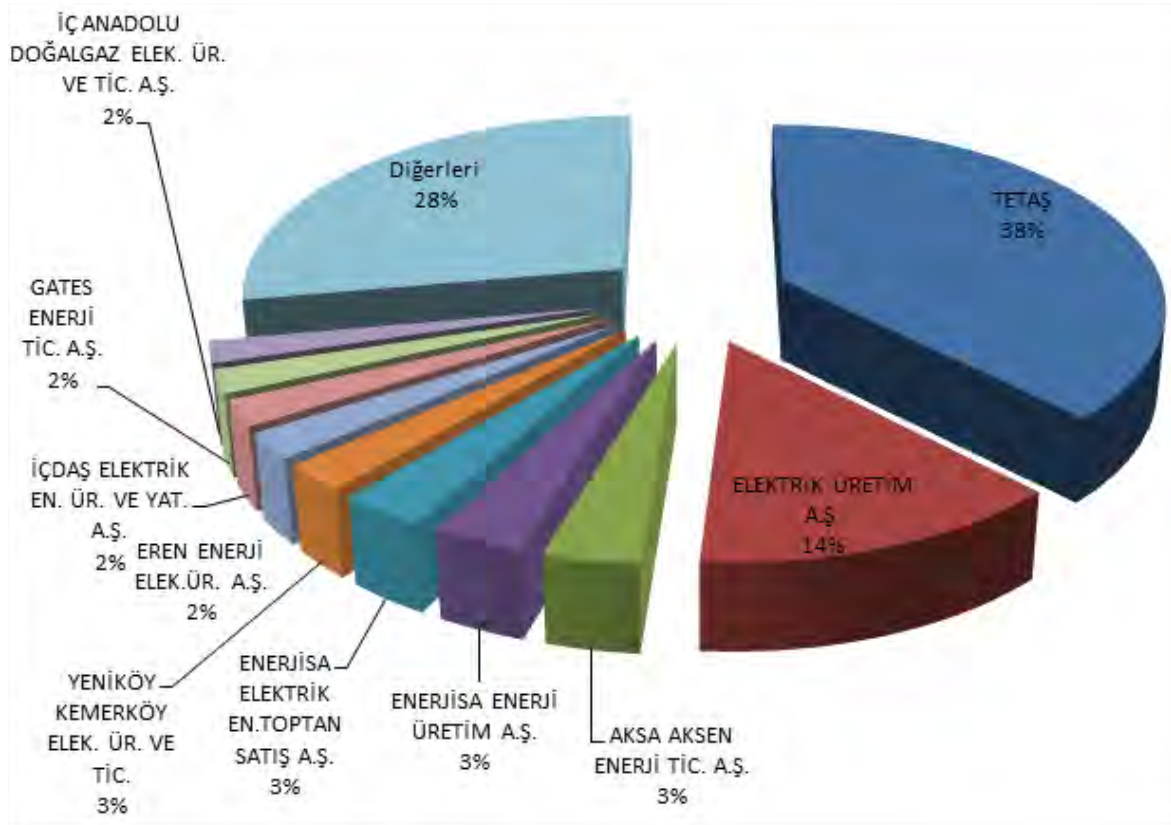
Şekil 4.12 Şubat 2017 Döneminde Gün İçi Piyasası (GİP) Alış Miktarlarının Şirket Bazında Dağılımı ve İlk 10 Şirketin Payı (%)



Şekil 4.13 Şubat 2017 Döneminde İkili Anlaşma Hacminin Saatlik Gelişimi (MWh)



Şekil 4.14 Şubat 2017 Döneminde İkili Anlaşma Alış Miktarlarının Şirket Bazında Dağılımı ve İlk 10 Şirketin Payı (%)



Şekil 4.15 Şubat 2017 Döneminde İkili Anlaşma Satış Miktarlarının Şirket Bazında Dağılımı ve İlk 10 Şirketin Payı (%)

## 5. FATURALANAN TÜKETİMİN İLLERE GÖRE AYRINTILI DAĞILIMI

**Tablo 5.1 Faturalanan Elektrik Tüketiminin İl ve Tüketici Türü Bazında Dağılımının Dönemler Arası Karşılaştırılması (MWh-%)**

İl Adı	Tüketici Türü	2016 Şubat		2017 Şubat		Değişim (%)
		Miktar	Pay(%)	Miktar	Pay(%)	
İSTANBUL	Aydınlatma	44.981,41	0,268	42.889,44	0,241	-4,65
	Mesken	997.140,04	5,942	975.187,94	5,489	-2,20
	Sanayi	821.331,49	4,894	791.525,47	4,455	-3,63
	Tarımsal Sulama	261,25	0,002	323,57	0,002	23,86
	Ticarethane	1.394.474,84	8,309	1.523.348,61	8,575	9,24
	İl Toplam	3.258.189,02	19,414	3.333.275,02	18,762	2,30
İZMİR	Aydınlatma	18.953,87	0,113	18.452,55	0,104	-2,64
	Mesken	386.547,37	2,303	414.431,08	2,333	7,21
	Sanayi	612.585,60	3,650	637.409,92	3,588	4,05
	Tarımsal Sulama	4.925,69	0,029	6.787,52	0,038	37,80
	Ticarethane	294.127,04	1,753	305.696,38	1,721	3,93
	İl Toplam	1.317.139,57	7,848	1.382.777,45	7,783	4,98
ANKARA	Aydınlatma	22.013,39	0,131	23.998,02	0,135	9,02
	Mesken	309.619,01	1,845	341.090,36	1,920	10,16
	Sanayi	225.827,18	1,346	231.985,67	1,306	2,73
	Tarımsal Sulama	983,72	0,006	2.371,36	0,013	141,06
	Ticarethane	428.333,12	2,552	436.349,87	2,456	1,87
	İl Toplam	986.776,42	5,880	1.035.795,29	5,830	4,97
BURSA	Aydınlatma	11.988,82	0,071	11.428,75	0,064	-4,67
	Mesken	157.748,30	0,940	181.447,69	1,021	15,02
	Sanayi	482.259,43	2,874	568.462,17	3,200	17,87
	Tarımsal Sulama	1.461,24	0,009	1.642,95	0,009	12,44
	Ticarethane	168.238,41	1,002	192.279,22	1,082	14,29
	İl Toplam	821.696,20	4,896	955.260,78	5,377	16,25
KOCAELİ	Aydınlatma	8.070,24	0,048	7.443,98	0,042	-7,76
	Mesken	103.582,79	0,617	105.914,77	0,596	2,25
	Sanayi	495.040,12	2,950	533.079,52	3,001	7,68
	Tarımsal Sulama	552,61	0,003	539,42	0,003	-2,39
	Ticarethane	110.156,11	0,656	120.154,04	0,676	9,08
	İl Toplam	717.401,86	4,275	767.131,73	4,318	6,93
ANTALYA	Aydınlatma	13.472,43	0,080	14.560,87	0,082	8,08
	Mesken	242.074,97	1,442	233.725,48	1,316	-3,45
	Sanayi	82.779,40	0,493	78.719,16	0,443	-4,90
	Tarımsal Sulama	8.554,22	0,051	7.043,59	0,040	-17,66
	Ticarethane	228.160,65	1,360	218.111,61	1,228	-4,40
	İl Toplam	575.041,67	3,426	552.160,71	3,108	-3,98

İl Adı	Tüketici Türü	2016 Şubat		2017 Şubat		Değişim (%)
		Miktar	Pay(%)	Miktar	Pay(%)	
GAZİANTEP	Aydınlatma	4.819,79	0,029	6.343,47	0,036	31,61
	Mesken	80.967,37	0,482	89.118,70	0,502	10,07
	Sanayi	348.372,00	2,076	371.457,46	2,091	6,63
	Tarımsal Sulama	1.190,87	0,007	1.796,32	0,010	50,84
	Ticarethane	93.543,88	0,557	102.137,28	0,575	9,19
	İl Toplam	528.893,90	3,151	570.853,24	3,213	7,93
TEKİRDAĞ	Aydınlatma	4.561,79	0,027	4.328,54	0,024	-5,11
	Mesken	49.490,32	0,295	54.730,39	0,308	10,59
	Sanayi	373.324,30	2,224	386.034,85	2,173	3,40
	Tarımsal Sulama	220,65	0,001	283,42	0,002	28,45
	Ticarethane	65.362,27	0,389	71.167,68	0,401	8,88
	İl Toplam	492.959,33	2,937	516.544,89	2,908	4,78
ADANA	Aydınlatma	7.471,01	0,045	8.054,25	0,045	7,81
	Mesken	137.249,08	0,818	155.121,72	0,873	13,02
	Sanayi	220.442,75	1,314	208.857,40	1,176	-5,26
	Tarımsal Sulama	3.262,64	0,019	3.280,59	0,018	0,55
	Ticarethane	117.302,01	0,699	118.198,73	0,665	0,76
	İl Toplam	485.727,48	2,894	493.512,69	2,778	1,60
MERSİN	Aydınlatma	8.197,91	0,049	7.289,97	0,041	-11,08
	Mesken	114.884,81	0,685	125.819,00	0,708	9,52
	Sanayi	122.041,99	0,727	136.690,95	0,769	12,00
	Tarımsal Sulama	3.408,12	0,020	4.683,41	0,026	37,42
	Ticarethane	93.649,41	0,558	101.202,36	0,570	8,07
	İl Toplam	342.182,25	2,039	375.685,69	2,115	9,79
KONYA	Aydınlatma	12.504,40	0,075	12.209,25	0,069	-2,36
	Mesken	92.059,65	0,549	100.328,40	0,565	8,98
	Sanayi	144.296,44	0,860	137.660,85	0,775	-4,60
	Tarımsal Sulama	4.041,16	0,024	5.173,47	0,029	28,02
	Ticarethane	100.916,58	0,601	108.517,03	0,611	7,53
	İl Toplam	353.818,22	2,108	363.889,00	2,048	2,85
HATAY	Aydınlatma	4.685,43	0,028	6.819,17	0,038	45,54
	Mesken	93.194,50	0,555	107.541,69	0,605	15,39
	Sanayi	186.547,50	1,112	169.300,49	0,953	-9,25
	Tarımsal Sulama	2.099,32	0,013	2.252,64	0,013	7,30
	Ticarethane	58.631,38	0,349	73.836,07	0,416	25,93
	İl Toplam	345.158,13	2,057	359.750,05	2,025	4,23
MANİSA	Aydınlatma	6.095,50	0,036	6.071,32	0,034	-0,40
	Mesken	73.223,10	0,436	92.256,81	0,519	25,99
	Sanayi	159.542,81	0,951	168.732,65	0,950	5,76
	Tarımsal Sulama	3.771,94	0,022	1.586,16	0,009	-57,95
	Ticarethane	68.674,02	0,409	79.585,26	0,448	15,89
	İl Toplam	311.307,38	1,855	348.232,20	1,960	11,86

İl Adı	Tüketici Türü	2016 Şubat		2017 Şubat		Değişim (%)
		Miktar	Pay(%)	Miktar	Pay(%)	
KAHRAMANMARAŞ	Aydınlatma	3.879,42	0,023	4.393,15	0,025	13,24
	Mesken	34.553,84	0,206	35.079,72	0,197	1,52
	Sanayi	212.741,25	1,268	189.171,37	1,065	-11,08
	Tarımsal Sulama	672,23	0,004	1.031,60	0,006	53,46
	Ticarethane	57.882,89	0,345	88.586,78	0,499	53,04
	İl Toplam	309.729,63	1,846	318.262,62	1,791	2,75
SAKARYA	Aydınlatma	5.176,22	0,031	5.076,88	0,029	-1,92
	Mesken	58.077,57	0,346	56.786,61	0,320	-2,22
	Sanayi	175.857,79	1,048	206.604,33	1,163	17,48
	Tarımsal Sulama	380,21	0,002	527,92	0,003	38,85
	Ticarethane	52.985,68	0,316	62.686,60	0,353	18,31
	İl Toplam	292.477,47	1,743	331.682,34	1,867	13,40
ÇANAKKALE	Aydınlatma	3.757,24	0,022	3.789,77	0,021	0,87
	Mesken	31.883,78	0,190	30.735,17	0,173	-3,60
	Sanayi	223.402,21	1,331	203.658,79	1,146	-8,84
	Tarımsal Sulama	480,09	0,003	375,47	0,002	-21,79
	Ticarethane	35.286,40	0,210	37.798,47	0,213	7,12
	İl Toplam	294.809,72	1,757	276.357,67	1,556	-6,26
KAYSERİ	Aydınlatma	9.951,40	0,059	8.789,58	0,049	-11,67
	Mesken	60.108,28	0,358	57.308,34	0,323	-4,66
	Sanayi	147.358,61	0,878	145.218,03	0,817	-1,45
	Tarımsal Sulama	608,29	0,004	714,09	0,004	17,39
	Ticarethane	53.282,05	0,317	58.991,23	0,332	10,72
	İl Toplam	271.308,62	1,617	271.021,26	1,526	-0,11
OSMANİYE	Aydınlatma	2.099,82	0,013	2.181,17	0,012	3,87
	Mesken	21.248,92	0,127	22.461,82	0,126	5,71
	Sanayi	183.197,97	1,092	261.882,79	1,474	42,95
	Tarımsal Sulama	152,44	0,001	140,75	0,001	-7,67
	Ticarethane	19.237,78	0,115	20.024,54	0,113	4,09
	İl Toplam	225.936,93	1,346	306.691,07	1,726	35,74
DENİZLİ	Aydınlatma	6.301,94	0,038	6.241,40	0,035	-0,96
	Mesken	53.258,22	0,317	55.024,31	0,310	3,32
	Sanayi	143.187,99	0,853	144.485,79	0,813	0,91
	Tarımsal Sulama	629,51	0,004	708,93	0,004	12,62
	Ticarethane	51.160,90	0,305	53.528,21	0,301	4,63
	İl Toplam	254.538,55	1,517	259.988,63	1,463	2,14
ŞANLIURFA	Aydınlatma	5.253,50	0,031	5.077,89	0,029	-3,34
	Mesken	64.128,57	0,382	76.717,93	0,432	19,63
	Sanayi	56.905,04	0,339	40.931,21	0,230	-28,07
	Tarımsal Sulama	3.922,26	0,023	39.089,78	0,220	896,61
	Ticarethane	83.746,92	0,499	138.471,01	0,779	65,34
	İl Toplam	213.956,30	1,275	300.287,81	1,690	40,35

İl Adı	Tüketici Türü	2016 Şubat		2017 Şubat		Değişim (%)
		Miktar	Pay(%)	Miktar	Pay(%)	
BALIKESİR	Aydınlatma	8.560,38	0,051	8.489,70	0,048	-0,83
	Mesken	78.948,60	0,470	80.264,99	0,452	1,67
	Sanayi	92.103,84	0,549	94.628,95	0,533	2,74
	Tarımsal Sulama	574,95	0,003	662,75	0,004	15,27
	Ticarethane	70.661,60	0,421	74.063,18	0,417	4,81
	İl Toplam	250.849,37	1,495	258.109,57	1,453	2,89
MUĞLA	Aydınlatma	6.251,84	0,037	6.209,90	0,035	-0,67
	Mesken	81.907,40	0,488	103.526,29	0,583	26,39
	Sanayi	58.020,90	0,346	56.087,02	0,316	-3,33
	Tarımsal Sulama	1.289,61	0,008	1.121,79	0,006	-13,01
	Ticarethane	81.723,16	0,487	92.657,53	0,522	13,38
	İl Toplam	229.192,91	1,366	259.602,53	1,461	13,27
ESKİŞEHİR	Aydınlatma	3.728,12	0,022	4.208,40	0,024	12,88
	Mesken	44.393,79	0,265	49.158,94	0,277	10,73
	Sanayi	104.911,48	0,625	104.385,86	0,588	-0,50
	Tarımsal Sulama	364,57	0,002	931,97	0,005	155,64
	Ticarethane	49.832,50	0,297	68.580,70	0,386	37,62
	İl Toplam	203.230,46	1,211	227.265,88	1,279	11,83
SAMSUN	Aydınlatma	8.872,57	0,053	7.347,56	0,041	-17,19
	Mesken	69.062,00	0,412	72.930,70	0,411	5,60
	Sanayi	67.952,68	0,405	64.301,16	0,362	-5,37
	Tarımsal Sulama	381,30	0,002	371,17	0,002	-2,66
	Ticarethane	66.156,59	0,394	63.160,95	0,356	-4,53
	İl Toplam	212.425,14	1,266	208.111,53	1,171	-2,03
AYDIN	Aydınlatma	6.534,36	0,039	6.367,31	0,036	-2,56
	Mesken	80.699,29	0,481	86.505,33	0,487	7,19
	Sanayi	42.216,25	0,252	41.860,60	0,236	-0,84
	Tarımsal Sulama	1.027,31	0,006	1.299,07	0,007	26,45
	Ticarethane	57.629,57	0,343	68.068,76	0,383	18,11
	İl Toplam	188.106,77	1,121	204.101,08	1,149	8,50
KIRKLARELİ	Aydınlatma	2.406,36	0,014	2.366,38	0,013	-1,66
	Mesken	19.735,16	0,118	21.679,83	0,122	9,85
	Sanayi	110.835,72	0,660	106.389,28	0,599	-4,01
	Tarımsal Sulama	124,34	0,001	99,05	0,001	-20,34
	Ticarethane	23.456,83	0,140	23.978,30	0,135	2,22
	İl Toplam	156.558,40	0,933	154.512,84	0,870	-1,31
DİYARBAKIR	Aydınlatma	3.212,93	0,019	3.477,99	0,020	8,25
	Mesken	47.678,79	0,284	62.992,12	0,355	32,12
	Sanayi	30.504,71	0,182	30.008,67	0,169	-1,63
	Tarımsal Sulama	-750,20	-0,004	-870,05	-0,005	15,98
	Ticarethane	57.993,71	0,346	72.799,12	0,410	25,53
	İl Toplam	138.639,93	0,826	168.407,86	0,948	21,47

İl Adı	Tüketici Türü	2016 Şubat		2017 Şubat		Değişim (%)
		Miktar	Pay(%)	Miktar	Pay(%)	
BİLECİK	Aydınlatma	1.335,92	0,008	1.488,38	0,008	11,41
	Mesken	9.311,34	0,055	11.429,38	0,064	22,75
	Sanayi	100.680,37	0,600	107.534,85	0,605	6,81
	Tarımsal Sulama	75,53	0,000	95,77	0,001	26,79
	Ticarethane	16.069,83	0,096	23.185,73	0,131	44,28
	İl Toplam	127.472,99	0,760	143.734,11	0,809	12,76
AFYONKARAHİSAR	Aydınlatma	3.483,61	0,021	5.022,16	0,028	44,17
	Mesken	27.383,08	0,163	30.655,48	0,173	11,95
	Sanayi	37.233,25	0,222	39.563,80	0,223	6,26
	Tarımsal Sulama	1.273,06	0,008	1.754,39	0,010	37,81
	Ticarethane	48.359,10	0,288	57.548,51	0,324	19,00
	İl Toplam	117.732,10	0,702	134.544,34	0,757	14,28
KÜTAHYA	Aydınlatma	3.332,97	0,020	4.915,46	0,028	47,48
	Mesken	25.425,66	0,152	26.178,92	0,147	2,96
	Sanayi	59.878,25	0,357	65.329,09	0,368	9,10
	Tarımsal Sulama	95,99	0,001	91,68	0,001	-4,49
	Ticarethane	29.363,82	0,175	32.561,43	0,183	10,89
	İl Toplam	118.096,70	0,704	129.076,57	0,727	9,30
UŞAK	Aydınlatma	1.486,59	0,009	2.509,79	0,014	68,83
	Mesken	15.505,01	0,092	17.882,46	0,101	15,33
	Sanayi	78.494,78	0,468	67.885,59	0,382	-13,52
	Tarımsal Sulama	184,78	0,001	197,27	0,001	6,76
	Ticarethane	18.122,54	0,108	37.199,91	0,209	105,27
	İl Toplam	113.793,70	0,678	125.675,02	0,707	10,44
MALATYA	Aydınlatma	3.876,65	0,023	4.012,05	0,023	3,49
	Mesken	28.715,06	0,171	31.529,25	0,177	9,80
	Sanayi	43.920,05	0,262	44.615,97	0,251	1,58
	Tarımsal Sulama	1.904,11	0,011	549,32	0,003	-71,15
	Ticarethane	35.271,65	0,210	41.128,20	0,232	16,60
	İl Toplam	113.687,51	0,677	121.834,80	0,686	7,17
TRABZON	Aydınlatma	5.994,90	0,036	7.520,44	0,042	25,45
	Mesken	47.304,17	0,282	55.613,90	0,313	17,57
	Sanayi	13.996,74	0,083	12.908,94	0,073	-7,77
	Tarımsal Sulama	29,49	0,000	42,61	0,000	44,52
	Ticarethane	38.107,67	0,227	45.876,01	0,258	20,39
	İl Toplam	105.432,96	0,628	121.961,91	0,686	15,68
ZONGULDAK	Aydınlatma	7.117,55	0,042	6.725,80	0,038	-5,50
	Mesken	31.701,34	0,189	31.991,76	0,180	0,92
	Sanayi	39.355,46	0,235	39.241,97	0,221	-0,29
	Tarımsal Sulama	10,69	0,000	5,00	0,000	-53,25
	Ticarethane	24.706,78	0,147	26.430,96	0,149	6,98
	İl Toplam	102.891,81	0,613	104.395,48	0,588	1,46

İl Adı	Tüketici Türü	2016 Şubat		2017 Şubat		Değişim (%)
		Miktar	Pay(%)	Miktar	Pay(%)	
ELAZIĞ	Aydınlatma	3.161,64	0,019	2.812,75	0,016	-11,03
	Mesken	20.996,75	0,125	21.855,86	0,123	4,09
	Sanayi	38.953,45	0,232	53.880,78	0,303	38,32
	Tarımsal Sulama	181,27	0,001	435,97	0,002	140,51
	Ticarethane	30.166,15	0,180	28.846,49	0,162	-4,37
	İl Toplam	93.459,26	0,557	107.831,85	0,607	15,38
SİVAS	Aydınlatma	4.882,55	0,029	6.021,78	0,034	23,33
	Mesken	29.329,35	0,175	28.672,44	0,161	-2,24
	Sanayi	37.602,44	0,224	27.129,36	0,153	-27,85
	Tarımsal Sulama	215,14	0,001	123,20	0,001	-42,74
	Ticarethane	26.390,32	0,157	30.846,44	0,174	16,89
	İl Toplam	98.419,80	0,586	92.793,22	0,522	-5,72
ORDU	Aydınlatma	6.095,43	0,036	5.813,37	0,033	-4,63
	Mesken	37.860,92	0,226	36.027,80	0,203	-4,84
	Sanayi	24.295,80	0,145	21.006,05	0,118	-13,54
	Tarımsal Sulama	9,41	0,000	9,35	0,000	-0,62
	Ticarethane	25.870,84	0,154	30.848,25	0,174	19,24
	İl Toplam	94.132,40	0,561	93.704,81	0,527	-0,45
ISPARTA	Aydınlatma	3.448,14	0,021	3.691,78	0,021	7,07
	Mesken	19.085,97	0,114	22.080,61	0,124	15,69
	Sanayi	40.194,42	0,240	35.350,74	0,199	-12,05
	Tarımsal Sulama	215,04	0,001	376,46	0,002	75,06
	Ticarethane	26.546,72	0,158	28.337,07	0,160	6,74
	İl Toplam	89.490,29	0,533	89.836,65	0,506	0,39
EDİRNE	Aydınlatma	2.763,82	0,016	2.918,88	0,016	5,61
	Mesken	22.441,80	0,134	24.388,32	0,137	8,67
	Sanayi	33.092,21	0,197	29.293,72	0,165	-11,48
	Tarımsal Sulama	1.049,88	0,006	1.333,35	0,008	27,00
	Ticarethane	25.813,40	0,154	28.603,53	0,161	10,81
	İl Toplam	85.161,11	0,507	86.537,80	0,487	1,62
BOLU	Aydınlatma	2.348,67	0,014	2.412,82	0,014	2,73
	Mesken	14.850,33	0,088	14.946,37	0,084	0,65
	Sanayi	39.559,62	0,236	35.724,36	0,201	-9,69
	Tarımsal Sulama	65,88	0,000	82,80	0,000	25,68
	Ticarethane	25.423,62	0,151	27.339,27	0,154	7,53
	İl Toplam	82.248,12	0,490	80.505,62	0,453	-2,12
DÜZCE	Aydınlatma	2.567,70	0,015	2.506,80	0,014	-2,37
	Mesken	20.203,19	0,120	18.018,49	0,101	-10,81
	Sanayi	39.908,03	0,238	40.482,87	0,228	1,44
	Tarımsal Sulama	28,73	0,000	36,26	0,000	26,20
	Ticarethane	16.938,40	0,101	19.421,14	0,109	14,66
	İl Toplam	79.646,06	0,475	80.465,56	0,453	1,03

İl Adı	Tüketici Türü	2016 Şubat		2017 Şubat		Değişim (%)
		Miktar	Pay(%)	Miktar	Pay(%)	
ERZURUM	Aydınlatma	4.118,43	0,025	4.223,33	0,024	2,55
	Mesken	28.572,67	0,170	29.682,64	0,167	3,88
	Sanayi	10.299,65	0,061	10.888,51	0,061	5,72
	Tarımsal Sulama	28,02	0,000	14,03	0,000	-49,92
	Ticarethane	34.380,67	0,205	34.980,24	0,197	1,74
	İl Toplam	77.399,44	0,461	79.788,74	0,449	3,09
VAN	Aydınlatma	2.352,29	0,014	2.733,12	0,015	16,19
	Mesken	46.516,90	0,277	33.333,90	0,188	-28,34
	Sanayi	3.453,20	0,021	3.376,93	0,019	-2,21
	Tarımsal Sulama	103,31	0,001	6,01	0,000	-94,18
	Ticarethane	26.024,71	0,155	33.224,77	0,187	27,67
	İl Toplam	78.450,41	0,467	72.674,73	0,409	-7,36
ADIYAMAN	Aydınlatma	2.175,28	0,013	1.321,66	0,007	-39,24
	Mesken	16.310,29	0,097	14.808,51	0,083	-9,21
	Sanayi	34.721,61	0,207	32.751,80	0,184	-5,67
	Tarımsal Sulama	212,08	0,001	129,65	0,001	-38,87
	Ticarethane	20.670,09	0,123	18.895,81	0,106	-8,58
	İl Toplam	74.089,35	0,441	67.907,43	0,382	-8,34
NİĞDE	Aydınlatma	2.792,16	0,017	2.572,82	0,014	-7,86
	Mesken	12.220,24	0,073	12.865,95	0,072	5,28
	Sanayi	39.904,76	0,238	37.409,80	0,211	-6,25
	Tarımsal Sulama	1.146,54	0,007	761,21	0,004	-33,61
	Ticarethane	13.202,98	0,079	15.515,21	0,087	17,51
	İl Toplam	69.266,68	0,413	69.125,00	0,389	-0,20
ÇORUM	Aydınlatma	4.271,54	0,025	3.901,56	0,022	-8,66
	Mesken	23.055,18	0,137	24.936,80	0,140	8,16
	Sanayi	14.463,87	0,086	14.615,04	0,082	1,05
	Tarımsal Sulama	216,09	0,001	224,21	0,001	3,76
	Ticarethane	19.249,34	0,115	22.308,83	0,126	15,89
	İl Toplam	61.256,01	0,365	65.986,45	0,371	7,72
KASTAMONU	Aydınlatma	4.037,17	0,024	4.122,32	0,023	2,11
	Mesken	14.424,00	0,086	15.508,90	0,087	7,52
	Sanayi	28.240,01	0,168	27.417,49	0,154	-2,91
	Tarımsal Sulama	254,96	0,002	75,14	0,000	-70,53
	Ticarethane	14.846,32	0,088	16.936,24	0,095	14,08
	İl Toplam	61.802,46	0,368	64.060,08	0,361	3,65
TOKAT	Aydınlatma	3.703,94	0,022	4.472,07	0,025	20,74
	Mesken	22.671,31	0,135	24.653,82	0,139	8,74
	Sanayi	15.627,31	0,093	14.726,10	0,083	-5,77
	Tarımsal Sulama	101,04	0,001	97,30	0,001	-3,70
	Ticarethane	20.038,24	0,119	19.434,12	0,109	-3,01
	İl Toplam	62.141,84	0,370	63.383,41	0,357	2,00

İl Adı	Tüketici Türü	2016 Şubat		2017 Şubat		Değişim (%)
		Miktar	Pay(%)	Miktar	Pay(%)	
MARDİN	Aydınlatma	2.101,38	0,013	2.527,67	0,014	20,29
	Mesken	21.275,56	0,127	27.838,31	0,157	30,85
	Sanayi	18.374,40	0,109	25.830,97	0,145	40,58
	Tarımsal Sulama	-21.090,75	-0,126	-29.601,56	-0,167	40,35
	Ticarethane	45.328,15	0,270	32.878,82	0,185	-27,46
	İl Toplam	65.988,73	0,393	59.474,19	0,335	-9,87
BURDUR	Aydınlatma	2.087,21	0,012	2.475,55	0,014	18,61
	Mesken	7.002,47	0,042	10.163,25	0,057	45,14
	Sanayi	43.955,83	0,262	32.593,96	0,183	-25,85
	Tarımsal Sulama	328,12	0,002	555,61	0,003	69,33
	Ticarethane	11.389,25	0,068	12.358,50	0,070	8,51
	İl Toplam	64.762,88	0,386	58.146,88	0,327	-10,22
BATMAN	Aydınlatma	1.519,60	0,009	1.926,84	0,011	26,80
	Mesken	15.551,07	0,093	23.295,61	0,131	49,80
	Sanayi	6.130,79	0,037	15.544,05	0,087	153,54
	Tarımsal Sulama	-501,85	-0,003	-817,55	-0,005	62,91
	Ticarethane	19.039,04	0,113	21.080,50	0,119	10,72
	İl Toplam	41.738,66	0,249	61.029,45	0,344	46,22
AKSARAY	Aydınlatma	1.930,10	0,012	2.477,72	0,014	28,37
	Mesken	14.603,44	0,087	15.539,27	0,087	6,41
	Sanayi	15.363,27	0,092	14.143,62	0,080	-7,94
	Tarımsal Sulama	3.077,39	0,018	956,69	0,005	-68,91
	Ticarethane	17.332,89	0,103	16.610,75	0,093	-4,17
	İl Toplam	52.307,09	0,312	49.728,05	0,280	-4,93
GİRESUN	Aydınlatma	4.543,98	0,027	4.708,93	0,027	3,63
	Mesken	22.929,44	0,137	23.797,16	0,134	3,78
	Sanayi	5.020,66	0,030	4.373,80	0,025	-12,88
	Tarımsal Sulama	7,90	0,000	6,60	0,000	-16,53
	Ticarethane	16.815,63	0,100	18.641,03	0,105	10,86
	İl Toplam	49.317,61	0,294	51.527,51	0,290	4,48
YOZGAT	Aydınlatma	3.412,37	0,020	3.809,08	0,021	11,63
	Mesken	13.287,56	0,079	19.335,71	0,109	45,52
	Sanayi	11.361,15	0,068	12.954,60	0,073	14,03
	Tarımsal Sulama	183,49	0,001	183,09	0,001	-0,22
	Ticarethane	16.101,77	0,096	18.576,93	0,105	15,37
	İl Toplam	44.346,34	0,264	54.859,40	0,309	23,71
RİZE	Aydınlatma	3.828,82	0,023	3.803,40	0,021	-0,66
	Mesken	20.443,29	0,122	18.479,80	0,104	-9,60
	Sanayi	10.001,61	0,060	6.399,71	0,036	-36,01
	Tarımsal Sulama	0,53	0,000	0,06	0,000	-87,95
	Ticarethane	16.433,14	0,098	17.921,84	0,101	9,06
	İl Toplam	50.707,40	0,302	46.604,82	0,262	-8,09

İl Adı	Tüketici Türü	2016 Şubat		2017 Şubat		Değişim (%)
		Miktar	Pay(%)	Miktar	Pay(%)	
YALOVA	Aydınlatma	1.498,36	0,009	1.529,74	0,009	2,09
	Mesken	15.302,10	0,091	17.065,73	0,096	11,53
	Sanayi	12.125,74	0,072	14.465,15	0,081	19,29
	Tarımsal Sulama	334,10	0,002	513,15	0,003	53,59
	Ticarethane	16.229,54	0,097	17.257,86	0,097	6,34
	İl Toplam	45.489,84	0,271	50.831,63	0,286	11,74
AMASYA	Aydınlatma	2.894,60	0,017	2.815,76	0,016	-2,72
	Mesken	15.558,72	0,093	16.440,98	0,093	5,67
	Sanayi	11.509,59	0,069	13.675,65	0,077	18,82
	Tarımsal Sulama	62,61	0,000	234,92	0,001	275,20
	Ticarethane	13.730,65	0,082	16.889,81	0,095	23,01
	İl Toplam	43.756,17	0,261	50.057,11	0,282	14,40
NEVŞEHİR	Aydınlatma	2.683,66	0,016	2.787,57	0,016	3,87
	Mesken	13.364,49	0,080	13.788,84	0,078	3,18
	Sanayi	11.751,46	0,070	11.285,33	0,064	-3,97
	Tarımsal Sulama	628,80	0,004	654,03	0,004	4,01
	Ticarethane	17.607,40	0,105	17.035,74	0,096	-3,25
	İl Toplam	46.035,82	0,274	45.551,51	0,256	-1,05
KIRŞEHİR	Aydınlatma	1.710,61	0,010	1.844,94	0,010	7,85
	Mesken	9.772,00	0,058	10.368,72	0,058	6,11
	Sanayi	21.386,32	0,127	15.266,15	0,086	-28,62
	Tarımsal Sulama	131,44	0,001	239,95	0,001	82,56
	Ticarethane	9.717,60	0,058	13.547,63	0,076	39,41
	İl Toplam	42.717,97	0,255	41.267,40	0,232	-3,40
KARABÜK	Aydınlatma	2.137,38	0,013	2.117,48	0,012	-0,93
	Mesken	9.766,19	0,058	11.449,12	0,064	17,23
	Sanayi	16.042,07	0,096	15.785,74	0,089	-1,60
	Tarımsal Sulama	22,51	0,000	13,82	0,000	-38,60
	Ticarethane	12.394,76	0,074	12.080,75	0,068	-2,53
	İl Toplam	40.362,92	0,241	41.446,92	0,233	2,69
KIRIKKALE	Aydınlatma	1.985,03	0,012	1.933,27	0,011	-2,61
	Mesken	12.501,72	0,074	13.329,60	0,075	6,62
	Sanayi	13.229,62	0,079	11.861,28	0,067	-10,34
	Tarımsal Sulama	66,44	0,000	53,75	0,000	-19,09
	Ticarethane	12.341,62	0,074	13.481,88	0,076	9,24
	İl Toplam	40.124,43	0,239	40.659,78	0,229	1,33
KARAMAN	Aydınlatma	1.279,47	0,008	1.276,15	0,007	-0,26
	Mesken	9.842,79	0,059	10.716,92	0,060	8,88
	Sanayi	13.428,80	0,080	18.386,96	0,103	36,92
	Tarımsal Sulama	777,70	0,005	638,99	0,004	-17,84
	Ticarethane	10.651,18	0,063	9.504,65	0,053	-10,76
	İl Toplam	35.979,93	0,214	40.523,67	0,228	12,63

İl Adı	Tüketici Türü	2016 Şubat		2017 Şubat		Değişim (%)
		Miktar	Pay(%)	Miktar	Pay(%)	
BARTIN	Aydınlatma	2.328,29	0,014	2.212,03	0,012	-4,99
	Mesken	8.926,75	0,053	10.134,49	0,057	13,53
	Sanayi	16.076,81	0,096	15.932,09	0,090	-0,90
	Tarımsal Sulama	28,80	0,000	44,33	0,000	53,92
	Ticarethane	6.963,23	0,041	7.771,31	0,044	11,60
	İl Toplam	34.323,88	0,205	36.094,24	0,203	5,16
ŞIRNAK	Aydınlatma	602,21	0,004	1.036,04	0,006	72,04
	Mesken	7.290,49	0,043	14.052,62	0,079	92,75
	Sanayi	5.776,49	0,034	8.894,48	0,050	53,98
	Tarımsal Sulama	63,67	0,000	-1,15	-0,000	-101,80
	Ticarethane	11.636,18	0,069	16.010,93	0,090	37,60
	İl Toplam	25.369,05	0,151	39.992,93	0,225	57,64
ÇANKIRI	Aydınlatma	1.851,65	0,011	1.878,80	0,011	1,47
	Mesken	7.388,21	0,044	7.121,38	0,040	-3,61
	Sanayi	16.238,00	0,097	12.447,62	0,070	-23,34
	Tarımsal Sulama	18,47	0,000	19,37	0,000	4,90
	Ticarethane	7.808,01	0,047	10.575,86	0,060	35,45
	İl Toplam	33.304,33	0,198	32.043,03	0,180	-3,79
MUŞ	Aydınlatma	1.001,31	0,006	605,51	0,003	-39,53
	Mesken	15.085,64	0,090	14.110,22	0,079	-6,47
	Sanayi	6.034,22	0,036	5.978,80	0,034	-0,92
	Tarımsal Sulama	82,61	0,000	50,95	0,000	-38,33
	Ticarethane	9.994,22	0,060	11.077,05	0,062	10,83
	İl Toplam	32.198,00	0,192	31.822,53	0,179	-1,17
AĞRI	Aydınlatma	1.511,02	0,009	1.526,67	0,009	1,04
	Mesken	13.428,52	0,080	15.017,26	0,085	11,83
	Sanayi	581,57	0,003	675,60	0,004	16,17
	Tarımsal Sulama	0,49	0,000	0,94	0,000	90,24
	Ticarethane	12.221,88	0,073	15.913,96	0,090	30,21
	İl Toplam	27.743,48	0,165	33.134,42	0,187	19,43
ERZİNCAN	Aydınlatma	1.684,01	0,010	1.658,31	0,009	-1,53
	Mesken	8.863,94	0,053	9.086,07	0,051	2,51
	Sanayi	6.662,42	0,040	6.353,44	0,036	-4,64
	Tarımsal Sulama	46,78	0,000	25,78	0,000	-44,89
	Ticarethane	12.014,03	0,072	13.666,77	0,077	13,76
	İl Toplam	29.271,18	0,174	30.790,38	0,173	5,19
SİİRT	Aydınlatma	1.316,97	0,008	2.000,95	0,011	51,94
	Mesken	8.304,36	0,049	9.680,91	0,054	16,58
	Sanayi	3.969,78	0,024	10.505,18	0,059	164,63
	Tarımsal Sulama	-12,06	-0,000	6,12	0,000	-150,75
	Ticarethane	11.102,98	0,066	10.571,70	0,060	-4,79
	İl Toplam	24.682,03	0,147	32.764,86	0,184	32,75

İl Adı	Tüketici Türü	2016 Şubat		2017 Şubat		Değişim (%)
		Miktar	Pay(%)	Miktar	Pay(%)	
SİNOP	Aydınlatma	2.004,57	0,012	2.057,37	0,012	2,63
	Mesken	13.025,03	0,078	12.707,05	0,072	-2,44
	Sanayi	4.472,33	0,027	5.544,15	0,031	23,97
	Tarımsal Sulama	10,24	0,000	32,10	0,000	213,44
	Ticarethane	8.299,12	0,049	8.846,61	0,050	6,60
	İl Toplam	27.811,29	0,166	29.187,28	0,164	4,95
ARTVİN	Aydınlatma	2.089,90	0,012	2.100,38	0,012	0,50
	Mesken	8.305,83	0,049	9.477,29	0,053	14,10
	Sanayi	8.244,93	0,049	8.815,23	0,050	6,92
	Tarımsal Sulama	2,93	0,000	3,49	0,000	18,96
	Ticarethane	7.844,48	0,047	9.412,31	0,053	19,99
	İl Toplam	26.488,07	0,158	29.808,71	0,168	12,54
GÜMÜŞHANE	Aydınlatma	1.269,12	0,008	1.294,57	0,007	2,01
	Mesken	4.341,05	0,026	4.986,04	0,028	14,86
	Sanayi	16.707,90	0,100	15.426,34	0,087	-7,67
	Tarımsal Sulama	9,15	0,000	5,87	0,000	-35,82
	Ticarethane	5.136,90	0,031	5.890,53	0,033	14,67
	İl Toplam	27.464,11	0,164	27.603,36	0,155	0,51
KARS	Aydınlatma	1.030,03	0,006	1.211,40	0,007	17,61
	Mesken	9.836,07	0,059	8.943,16	0,050	-9,08
	Sanayi	3.521,34	0,021	3.758,30	0,021	6,73
	Tarımsal Sulama	0,33	0,000	0,03	0,000	-90,30
	Ticarethane	10.042,63	0,060	12.306,87	0,069	22,55
	İl Toplam	24.430,39	0,146	26.219,76	0,148	7,32
BİTLİS	Aydınlatma	1.363,48	0,008	1.906,37	0,011	39,82
	Mesken	12.532,21	0,075	11.626,98	0,065	-7,22
	Sanayi	599,81	0,004	660,52	0,004	10,12
	Tarımsal Sulama	855,53	0,005	-142,88	-0,001	-116,70
	Ticarethane	10.093,04	0,060	10.514,27	0,059	4,17
	İl Toplam	25.444,06	0,152	24.565,26	0,138	-3,45
KİLİS	Aydınlatma	796,29	0,005	770,30	0,004	-3,26
	Mesken	6.689,67	0,040	5.869,81	0,033	-12,26
	Sanayi	3.149,94	0,019	2.421,04	0,014	-23,14
	Tarımsal Sulama	181,64	0,001	225,21	0,001	23,98
	Ticarethane	10.283,16	0,061	12.713,29	0,072	23,63
	İl Toplam	21.100,69	0,126	21.999,65	0,124	4,26
BİNGÖL	Aydınlatma	881,83	0,005	839,76	0,005	-4,77
	Mesken	7.239,07	0,043	8.165,23	0,046	12,79
	Sanayi	1.417,98	0,008	3.586,00	0,020	152,89
	Tarımsal Sulama	21,01	0,000	18,54	0,000	-11,73
	Ticarethane	8.839,61	0,053	9.045,00	0,051	2,32
	İl Toplam	18.399,51	0,110	21.654,54	0,122	17,69

İl Adı	Tüketici Türü	2016 Şubat		2017 Şubat		Değişim (%)
		Miktar	Pay(%)	Miktar	Pay(%)	
HAKKARİ	Aydınlatma	829,48	0,005	1.232,93	0,007	48,64
	Mesken	6.604,09	0,039	6.937,34	0,039	5,05
	Sanayi	62,60	0,000	29,16	0,000	-53,42
	Tarımsal Sulama	0,08	0,000	0,99	0,000	1.092,77
	Ticarethane	8.082,75	0,048	9.242,64	0,052	14,35
	İl Toplam	15.579,00	0,093	17.443,06	0,098	11,97
IĞDIR	Aydınlatma	1.076,04	0,006	1.003,38	0,006	-6,75
	Mesken	6.571,19	0,039	6.994,98	0,039	6,45
	Sanayi	419,63	0,003	274,97	0,002	-34,47
	Tarımsal Sulama	12,88	0,000	10,31	0,000	-19,93
	Ticarethane	7.230,19	0,043	8.073,52	0,045	11,66
	İl Toplam	15.309,94	0,091	16.357,16	0,092	6,84
ARDAHAN	Aydınlatma	766,19	0,005	825,72	0,005	7,77
	Mesken	4.418,73	0,026	3.431,03	0,019	-22,35
	Sanayi	133,14	0,001	50,63	0,000	-61,97
	Ticarethane	4.513,99	0,027	5.513,35	0,031	22,14
	İl Toplam	9.832,05	0,059	9.820,73	0,055	-0,12
TUNCELİ	Aydınlatma	807,37	0,005	778,57	0,004	-3,57
	Mesken	3.134,51	0,019	3.396,14	0,019	8,35
	Sanayi	483,07	0,003	501,19	0,003	3,75
	Tarımsal Sulama	5,44	0,000	12,66	0,000	132,77
	Ticarethane	4.829,37	0,029	5.390,69	0,030	11,62
	İl Toplam	9.259,76	0,055	10.079,25	0,057	8,85
BAYBURT	Aydınlatma	516,57	0,003	766,14	0,004	48,31
	Mesken	3.176,48	0,019	3.046,61	0,017	-4,09
	Sanayi	75,15	0,000	53,12	0,000	-29,33
	Tarımsal Sulama	2,94	0,000	4,53	0,000	53,96
	Ticarethane	3.045,41	0,018	3.775,27	0,021	23,97
	İl Toplam	6.816,56	0,041	7.645,66	0,043	12,16
	<b>Genel Toplam</b>	<b>16.782.585,78</b>	<b>100</b>	<b>17.765.830,13</b>	<b>100</b>	<b>5,86</b>

\*Bu tabloda yer alan negatif değerler, geçmiş dönemlere dair düzeltmelerden kaynaklanmaktadır.