

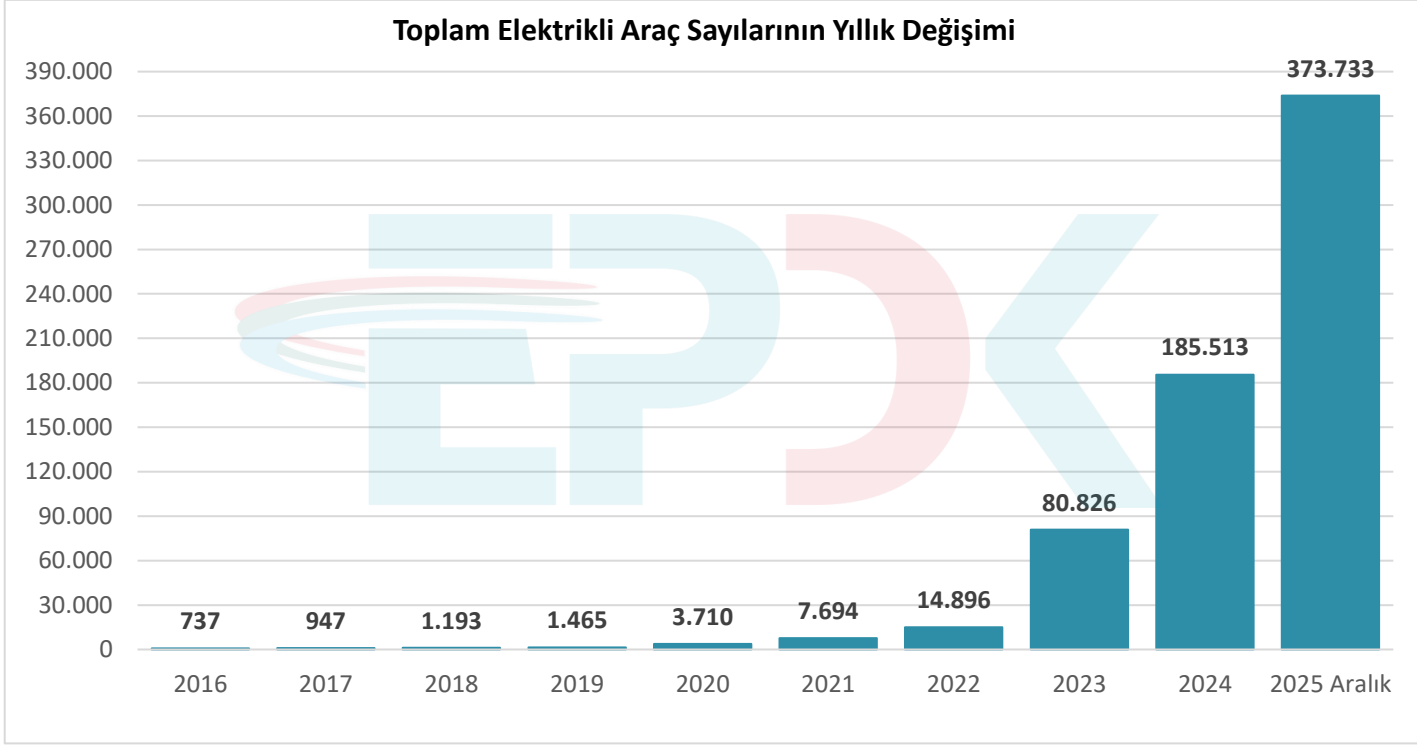
ŞARJ HİZMETİ PİYASASI AYLIK İSTATİSTİKLERİ

Aralık 2025

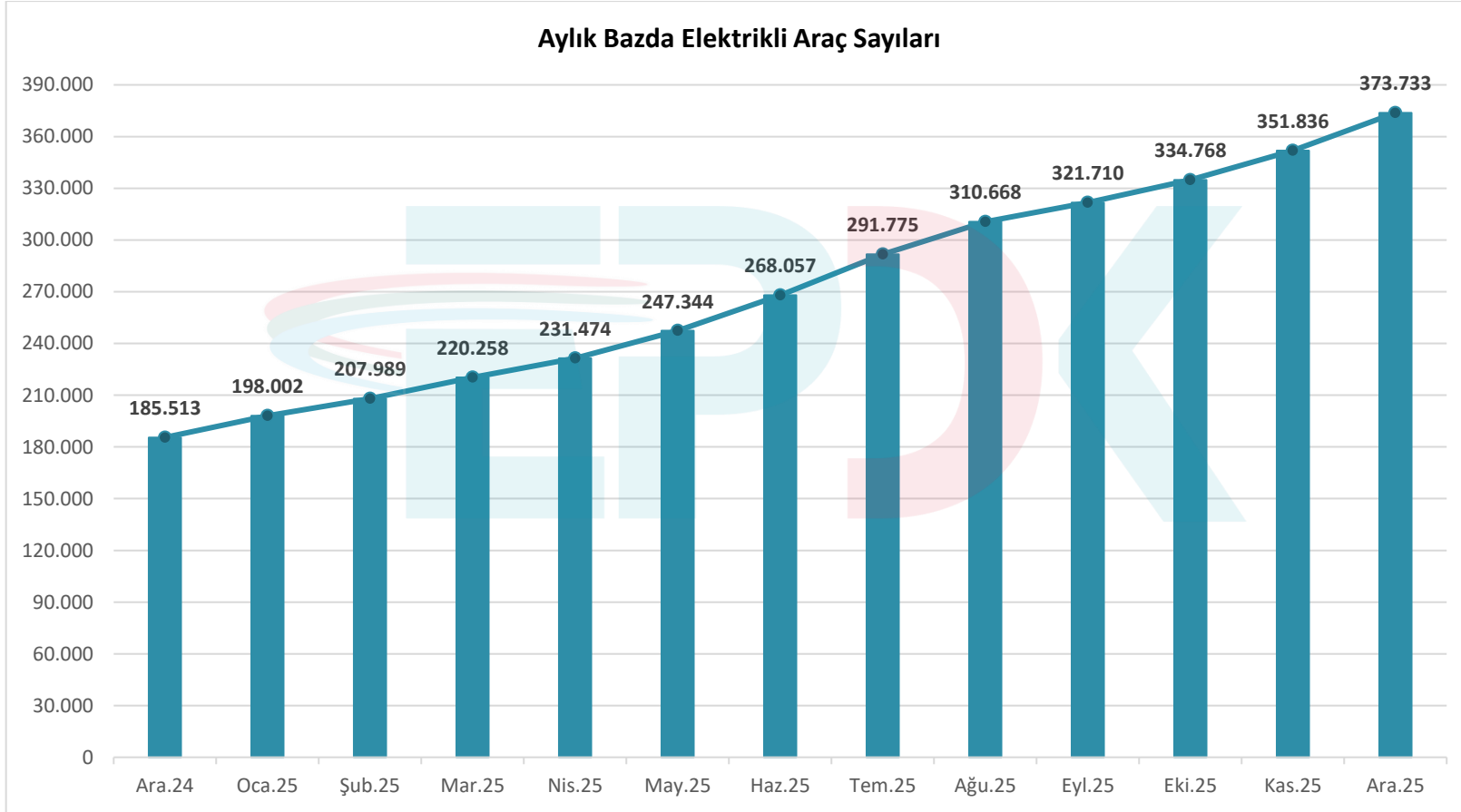


Enerji Piyasası Düzenleme Kurumu

Enerji Dönüşüm Dairesi Başkanlığı

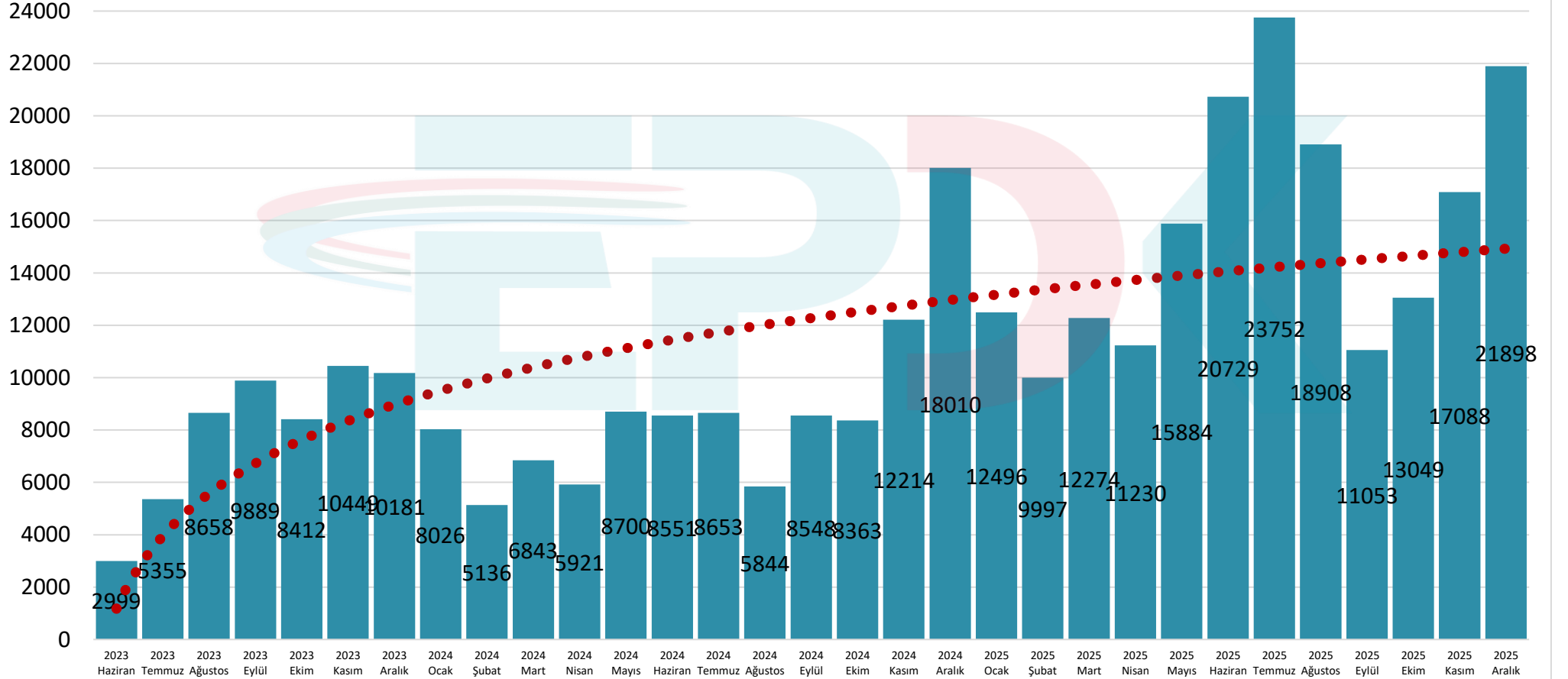


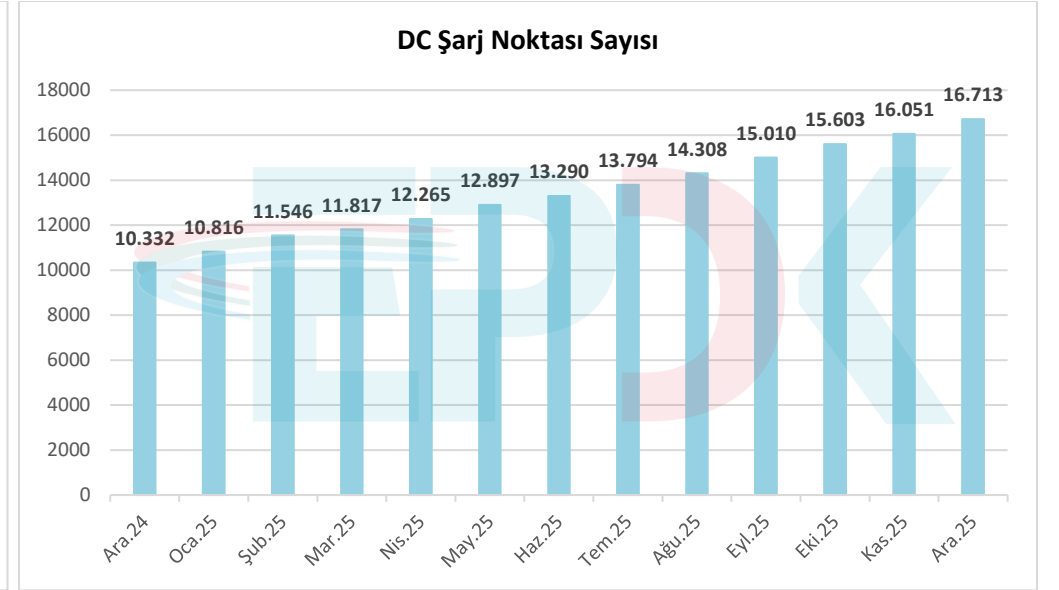
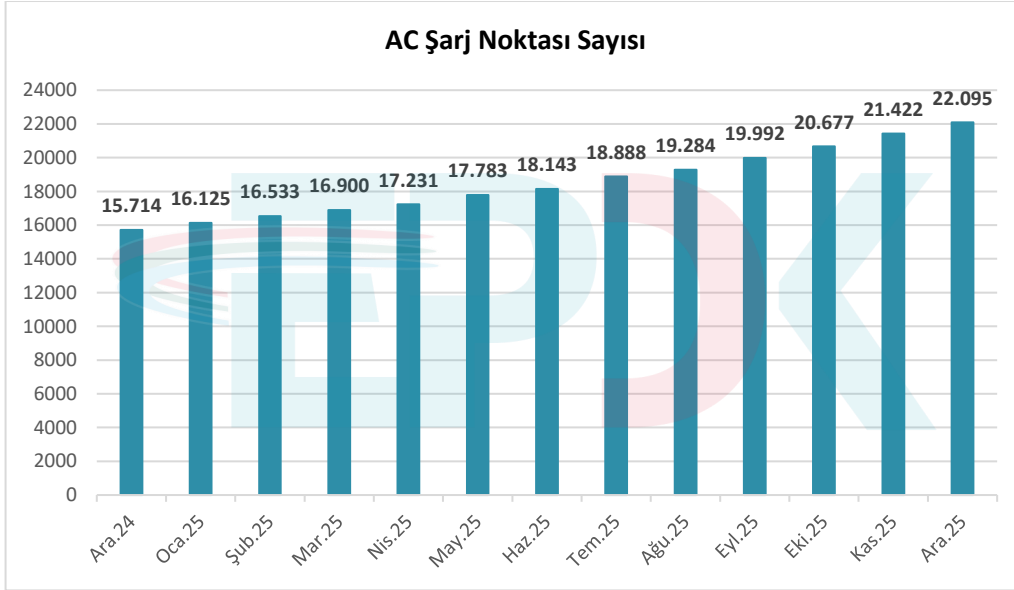
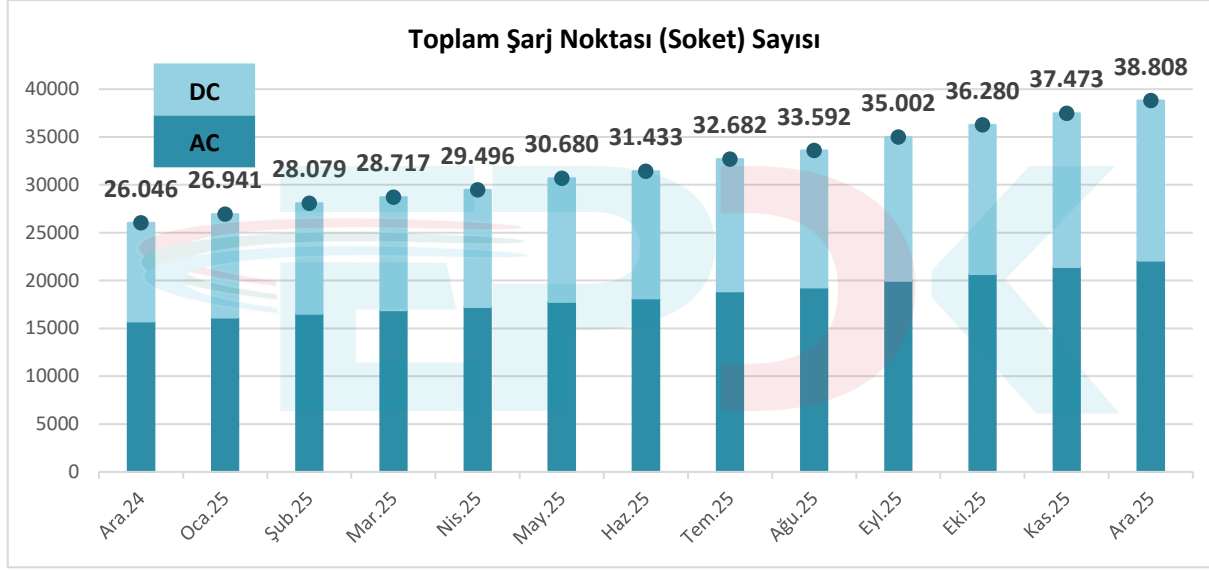
Kaynak: Türkiye İstatistik Kurumu (TÜİK)



Kaynak: Türkiye İstatistik Kurumu (TÜİK)

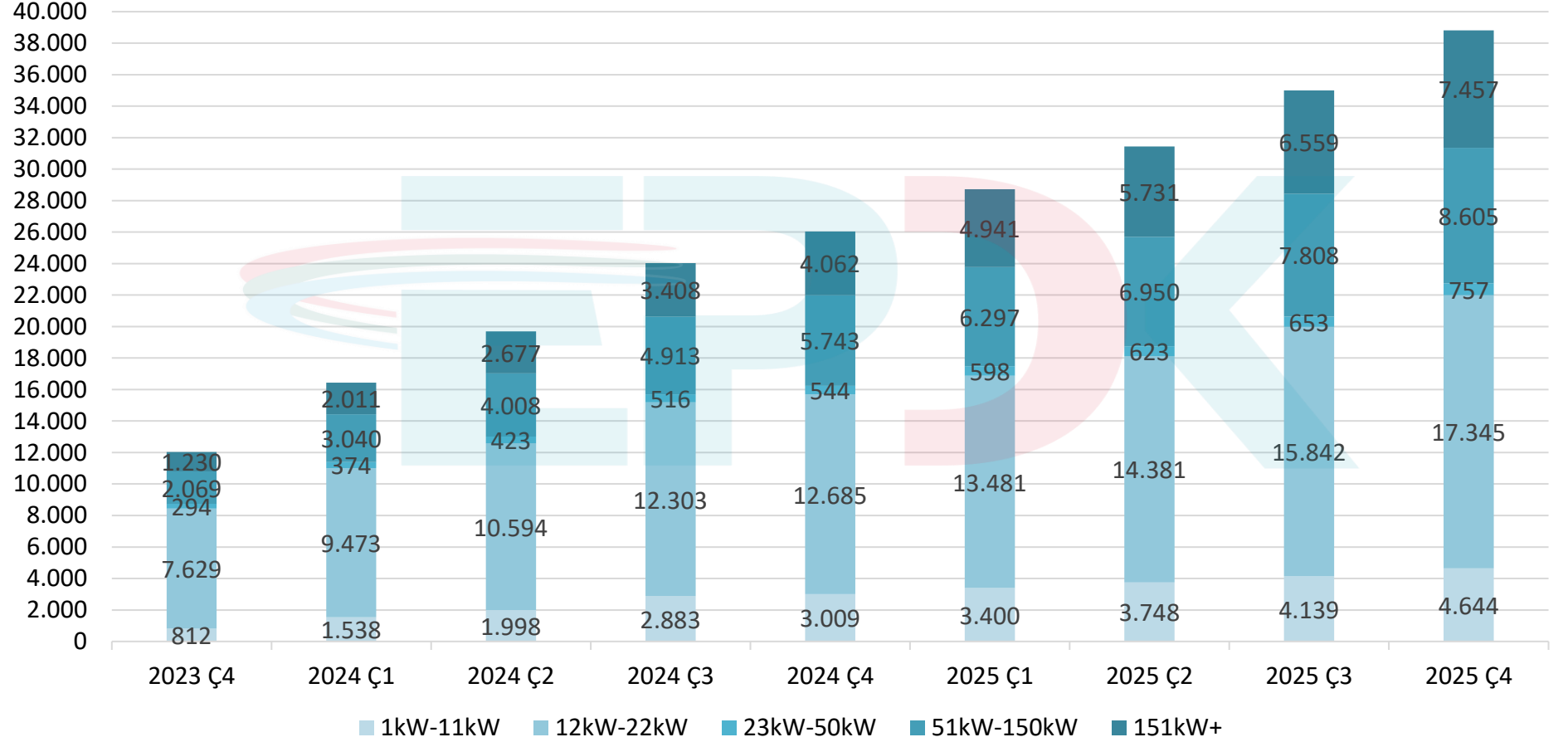
Aylık EA Satış Adedi



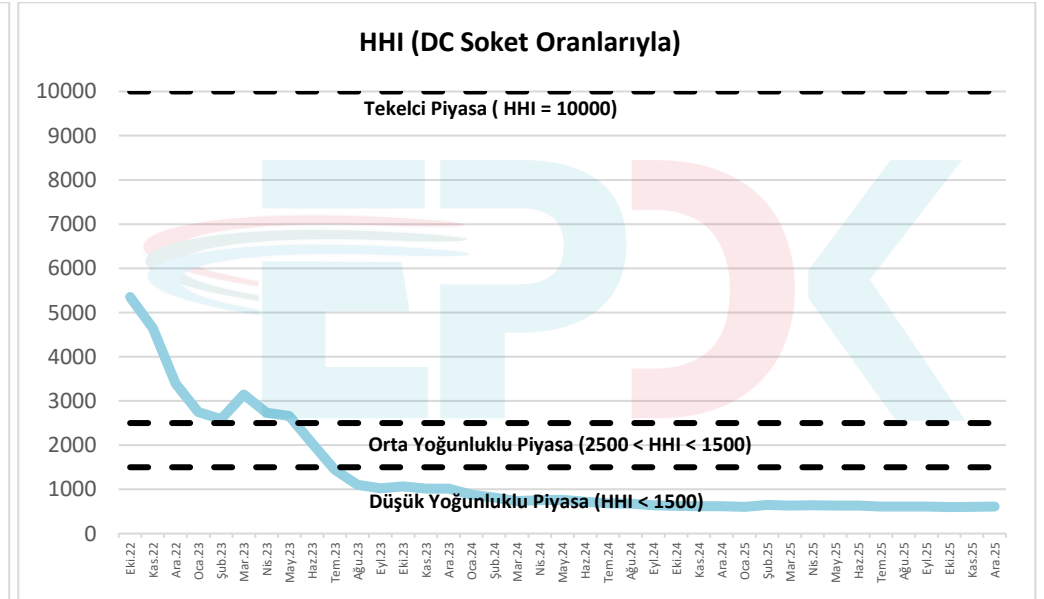
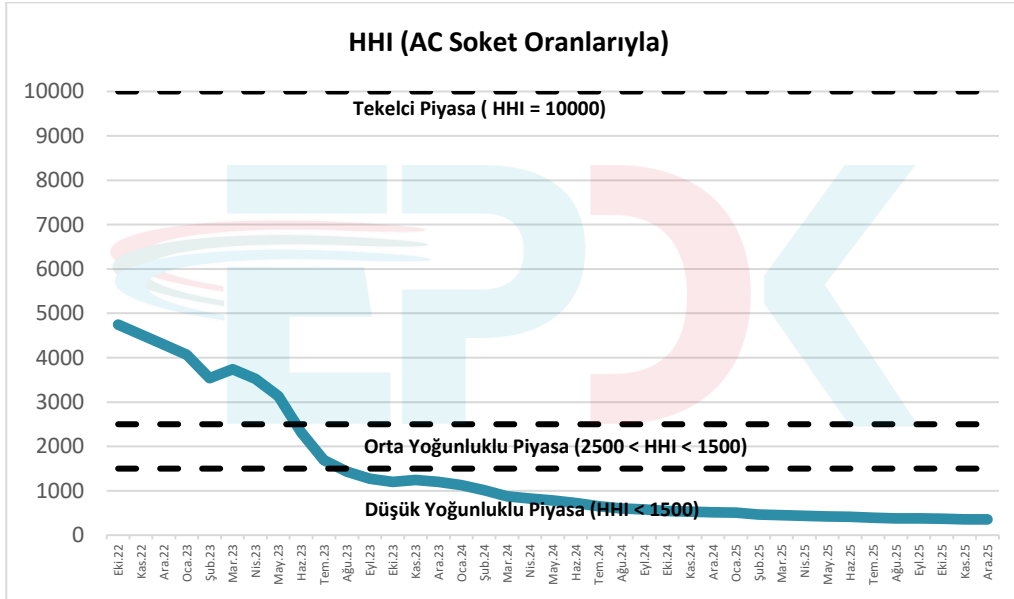
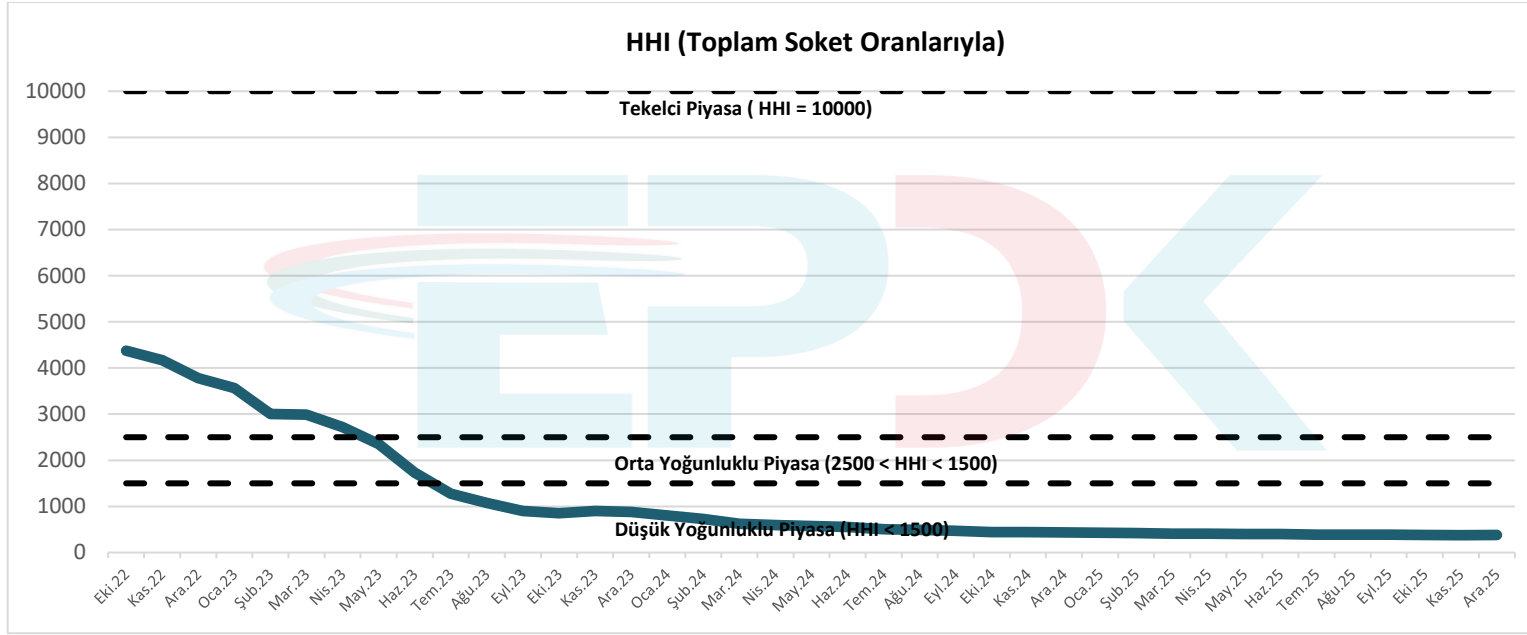


Not: Şarj Hizmeti Yönetmeliği kapsamında ticari faaliyet yürütülen şarj soketlerine ilişkin verilerdir.

Güçlerine Göre Şarj Noktası Dağılımı

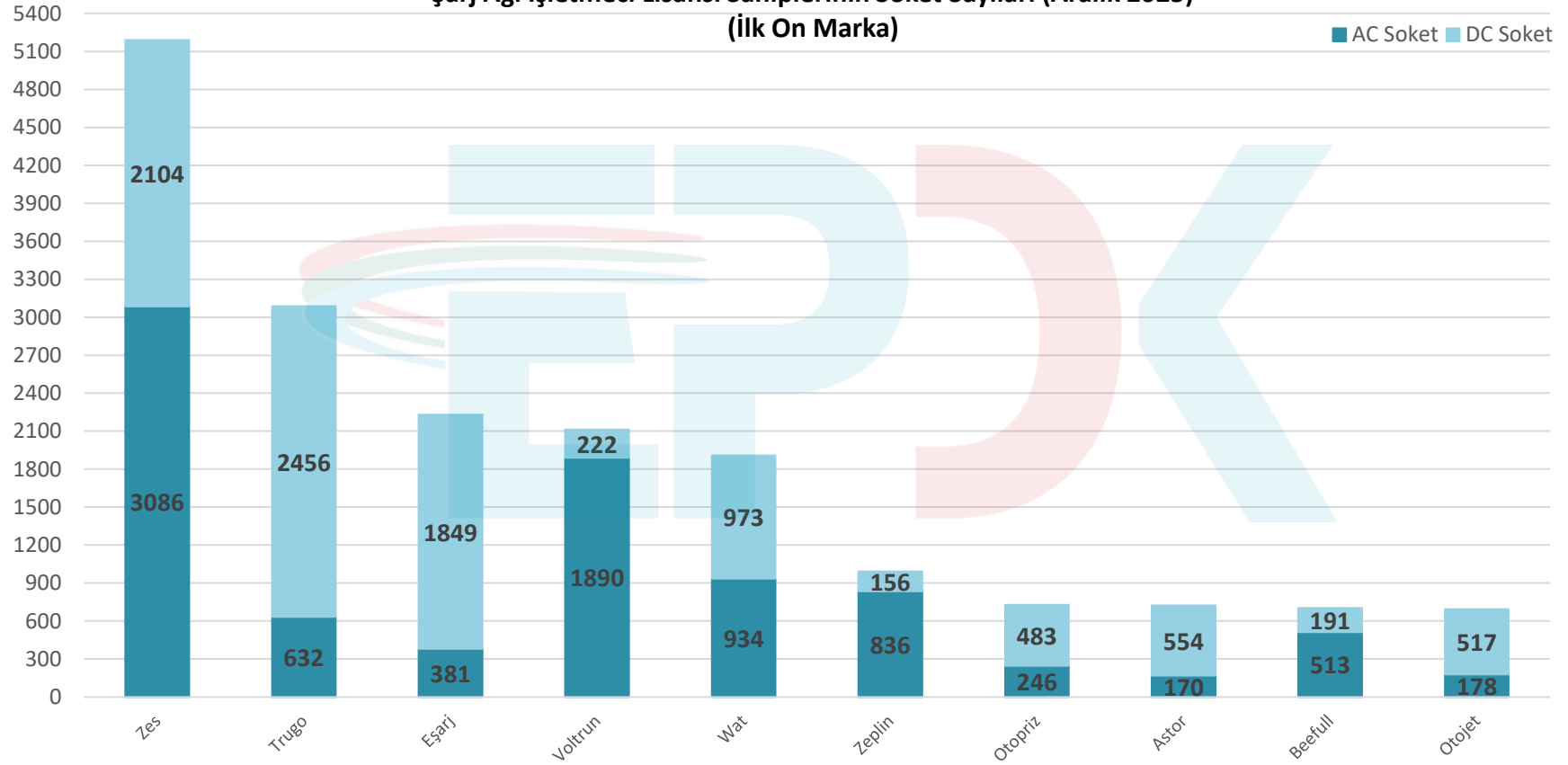


Not: Şarj Hizmeti Yönetmeliği kapsamında ticari faaliyet yürütülen şarj soketlerine ilişkin verilerdir.



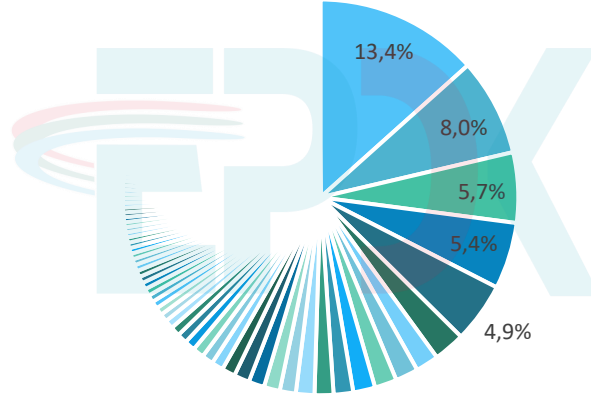
Not: HHI (Herfindahl-Hirschman İndeksi), pazardaki teşebbüslerin pazar paylarının karelerinin toplamı alınarak hesaplanan bir endekstir. Bu endeks, büyük paya sahip teşebbüslere daha fazla ağırlık verir. Örneğin, tamamen tek bir teşebbüsün hâkim olduğu bir pazarda HHI değeri 10.000'e ulaşırken, iki eşit büyüklükteki teşebbüsün yer aldığı bir duopolde ise HHI değeri 5.000 olacaktır.

Şarj Ağı İşletmeci Lisansı Sahiplerinin Soket Sayıları (Aralık 2025)
(İlk On Marka)

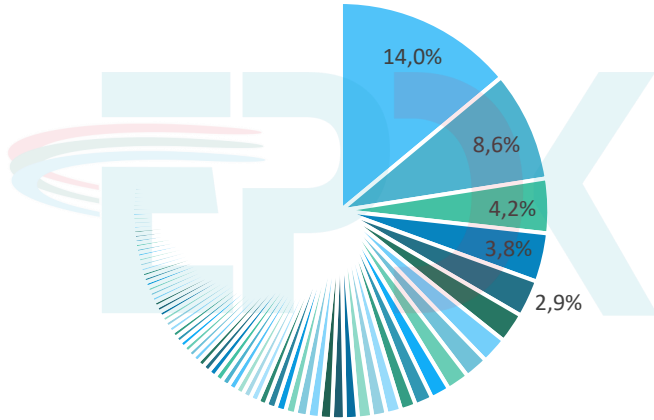


Not: Şarj Hizmeti Yönetmeliği kapsamında ticari faaliyet yürütülen şarj soketlerine ilişkin verilerdir.

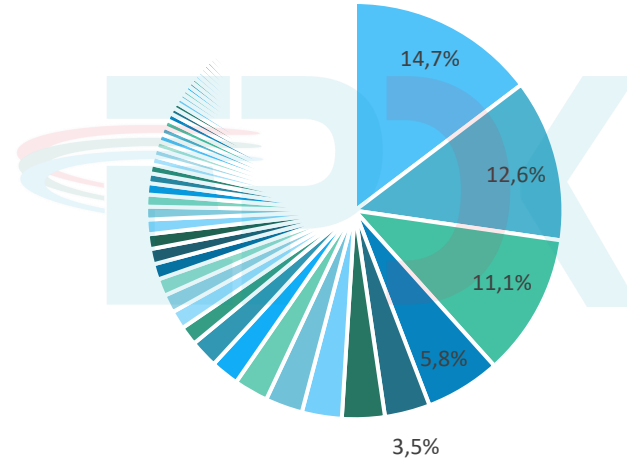
**Toplam Soket Sayısı Bazında Pazar Payları
(Aralık 2025)**



**AC Soket Sayısı Bazında Pazar Payları
(Aralık 2025)**



**DC Soket Sayısı Bazında Pazar Payları
(Aralık 2025)**



Not: Şarj Hizmeti Yönetmeliği kapsamında ticari faaliyet yürütülen şarj soketlerine ilişkin verilerdir.

<i>Aylara Göre Şarj Hizmeti Verileri</i>	Oca.25	Şub.25	Mar.25	Nis.25	May.25	Haz.25	Tem.25	Ağu.25	Eyl.25	Eki.25	Kas.25	Ara.25
Toplam Elektrik Tüketimi (MWh)	19.198,50	18.686,97	21.442,94	28.502,79	29.243,72	37.648,05	45.605,81	55.309,38	46.929,51	47.429,59	50.280,93	58.238,02
Toplam Şarj Süresi (saat)	999.567	1.013.068	1.115.747	1.338.556	1.394.648	1.539.391	1.873.750	2.100.228	1.965.696	2.134.864	2.278.290	2.689.270
Toplam Şarj Adedi	1.034.827	1.000.155	1.190.024	1.143.170	1.549.854	1.920.138	2.242.379	2.467.101	2.240.151	2.328.190	2.366.482	2.219.409
Şarj Başına Tüketim (kWh/şarj adet)	18,55	18,68	18,02	24,93	18,87	19,61	20,34	22,42	20,95	20,37	21,25	26,24
Şarj Başına Süre (saat/şarj adet)	0,97	1,01	0,94	1,17	0,90	0,80	0,84	0,85	0,88	0,92	0,96	1,21

Aralık 2025	Şarj Hizmeti Verileri		Pay Oranı	
	AC	DC	AC	DC
Toplam Elektrik Tüketimi (kWh)	11.127.512	47.110.512	19,11%	80,89%
Toplam Şarj Süresi (dakika)	97.920.252	63.435.962	60,69%	39,31%
Toplam Şarj Adedi	566.615	1.652.794	25,53%	74,47%
Şarj Başına Tüketim (kWh/şarj adet)	19,64	28,50		
Şarj Başına Süre (dakika/şarj adet)	172,82	38,38		

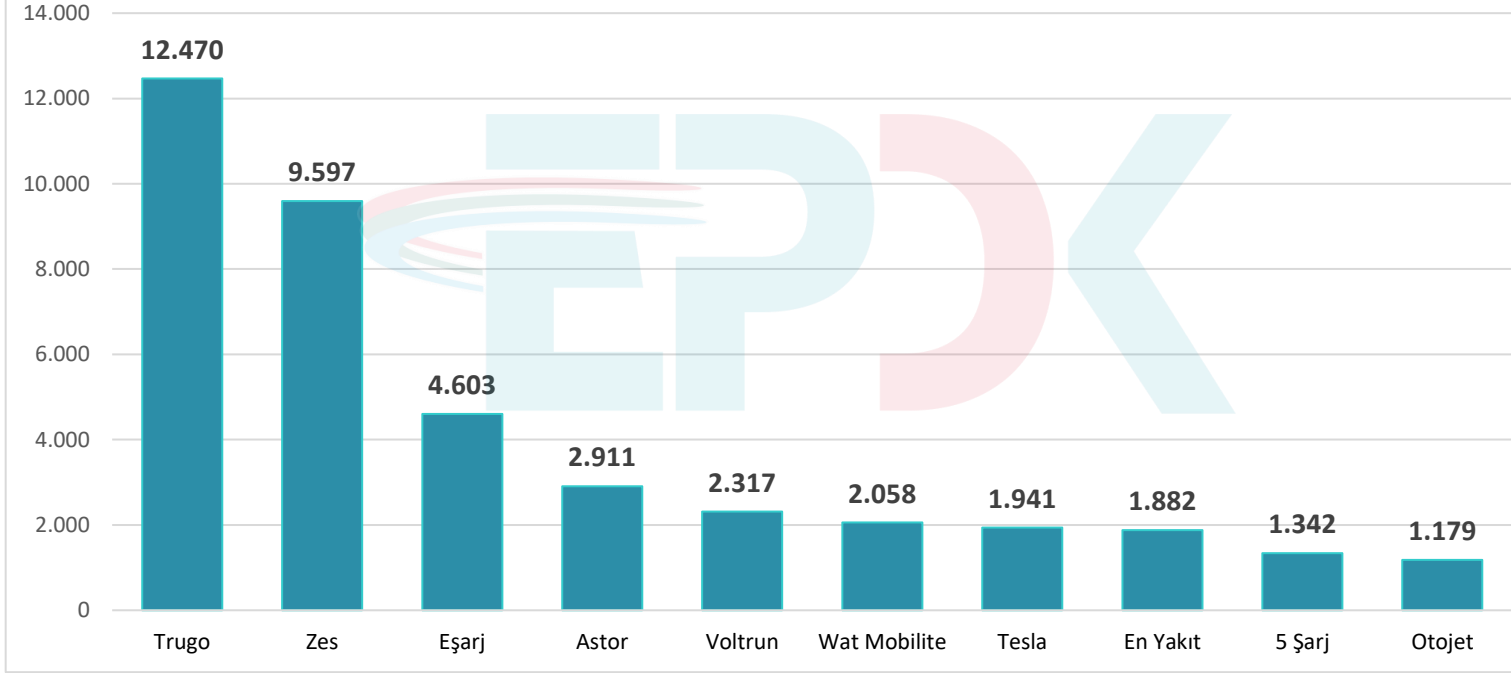
Aralık 2025 Toplam Elektrik Tüketimi (kWh)	
Yeşil Şarj İstasyonları*	Yeşil Şarj İstasyonları Dışı
34.422.313	23.815.711
59,11%	40,89%

Yeşil Şarj İstasyonlarından Şarj Hizmeti Sunan Markalar							
5 Şarj	Aksa Şarj	Beefull	En Yakıt	Enertürk Rhg Enerji	Eşarj	İ-Şarj	Magiline
Otowatt	Solarşarj	Trugo	Varr TM	Voltron	Wat Mobilite	Zes	

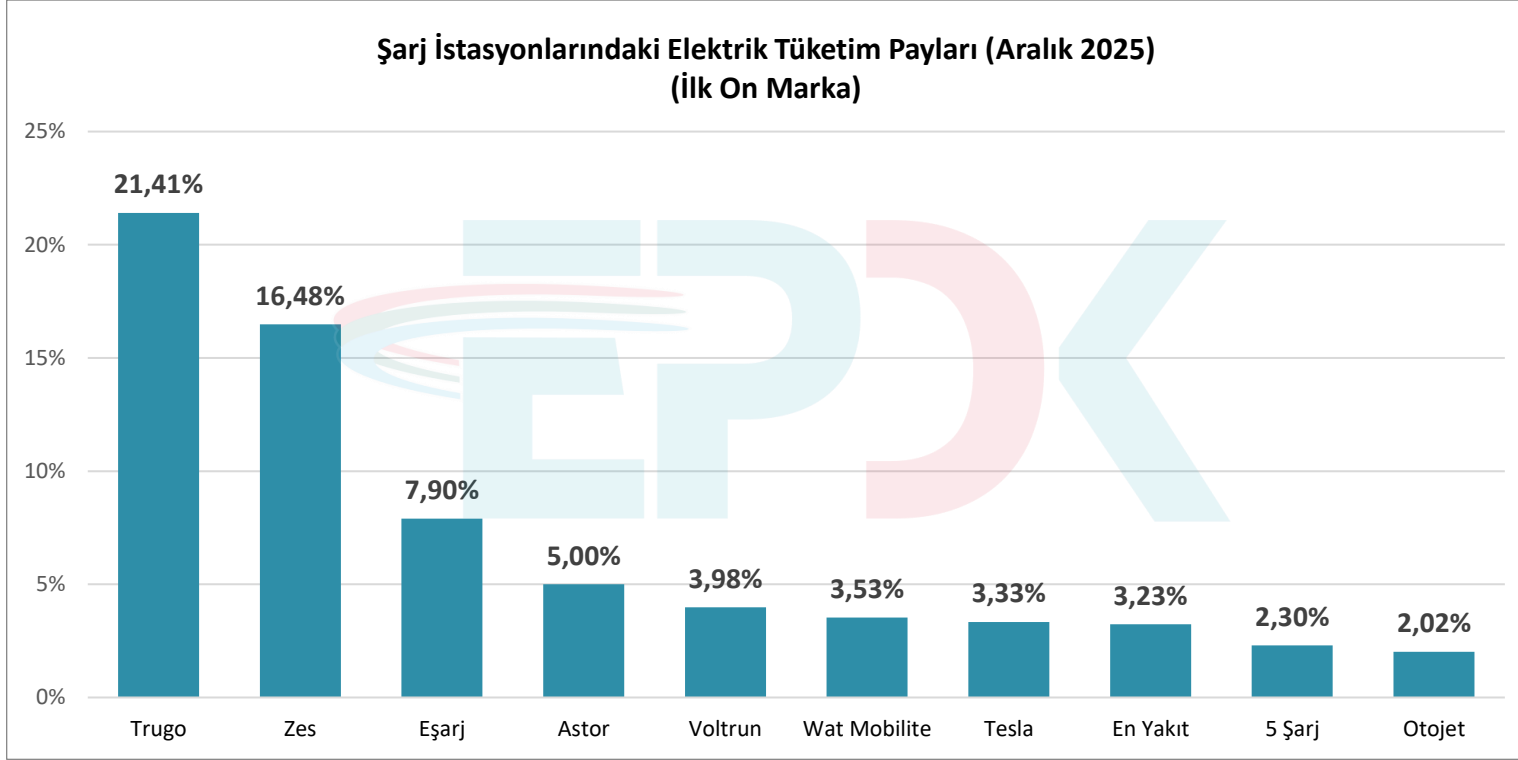
Not: Şarj Hizmeti Yönetmeliği kapsamında ticari faaliyet yürütülen şarj soketlerine ilişkin şarj ağı işletmecileri tarafından şarj otomasyon sistemi üzerinden Kuruma gönderilen verilerdir.

*Yeşil Şarj İstasyonu: Şarj hizmetine konu elektrik enerjisinin yenilenebilir enerji kaynaklarından üretildiğinin belgelendirilmesi amacıyla söz konusu elektrik enerjisinin tamamı için YEK-G belgesi ifa edilen şarj istasyonunu ifade eder.

**Şarj İstasyonlarındaki Elektrik Tüketimi (MWh) (Aralık 2025)
(İlk On Marka)**

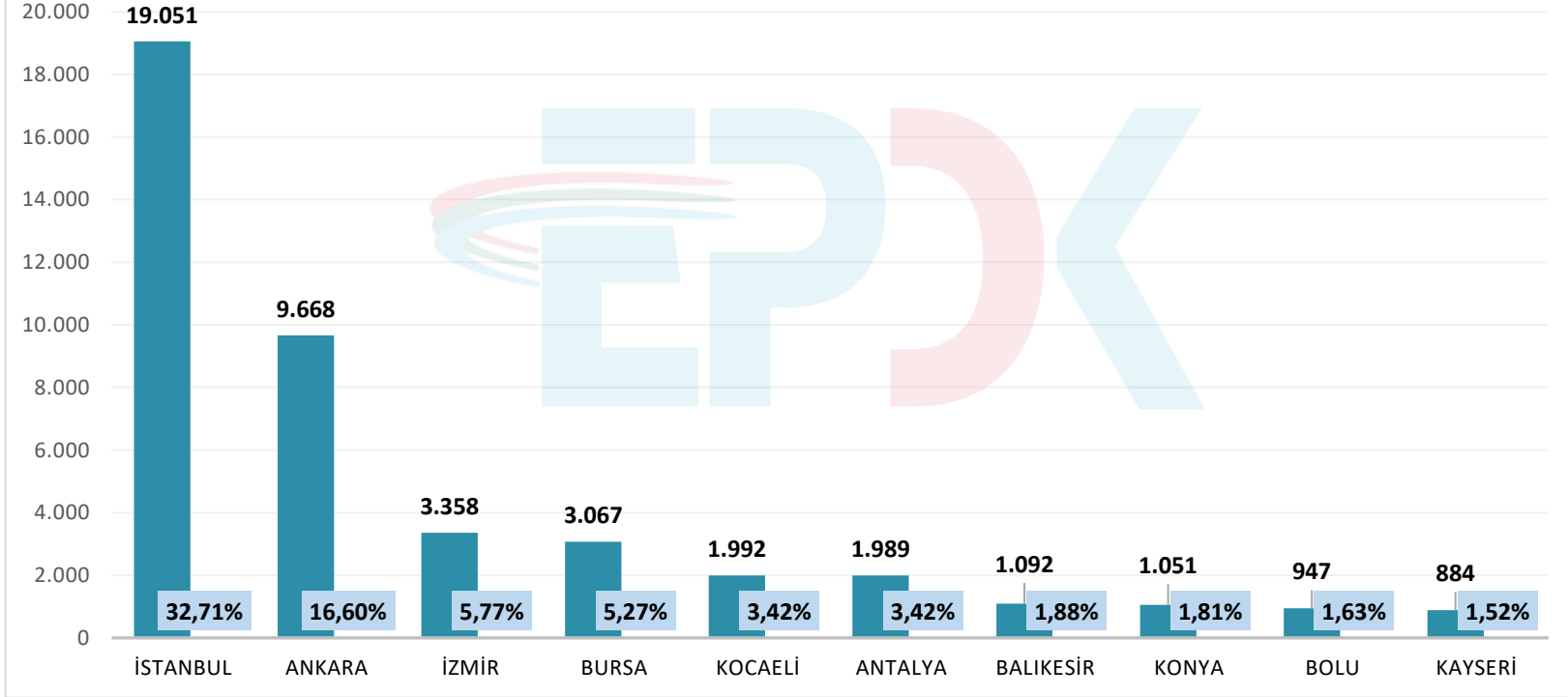


Not: Şarj Hizmeti Yönetmeliği kapsamında ticari faaliyet yürütülen şarj soketlerine ilişkin şarj ağı işletmecileri tarafından şarj otomasyon sistemi üzerinden Kuruma gönderilen verilerdir.

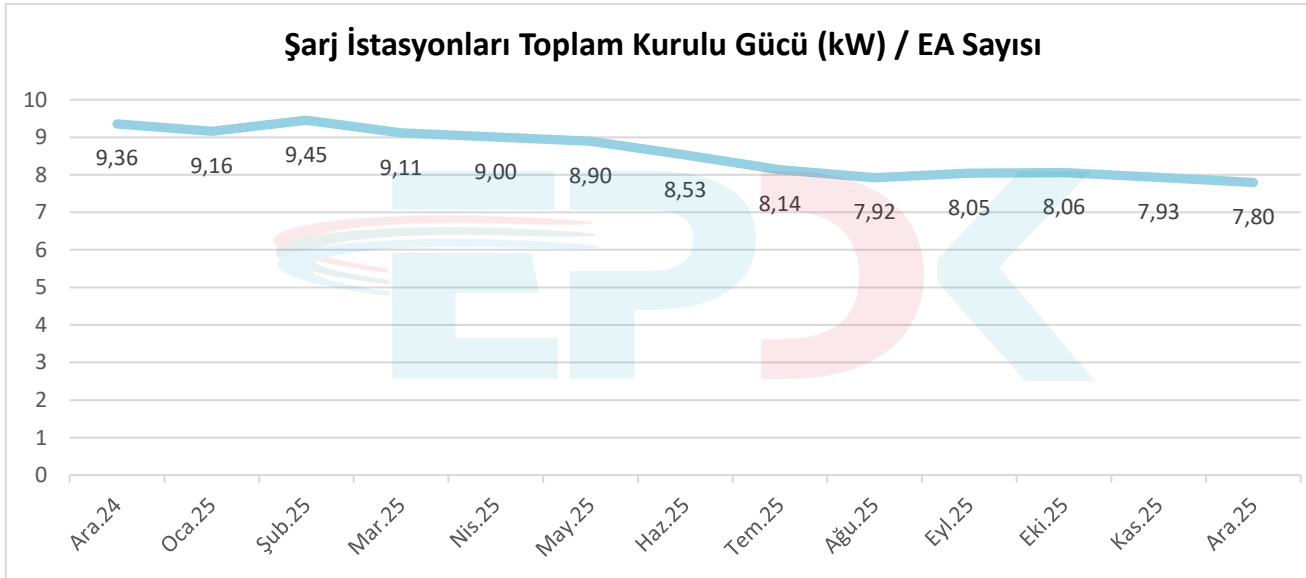
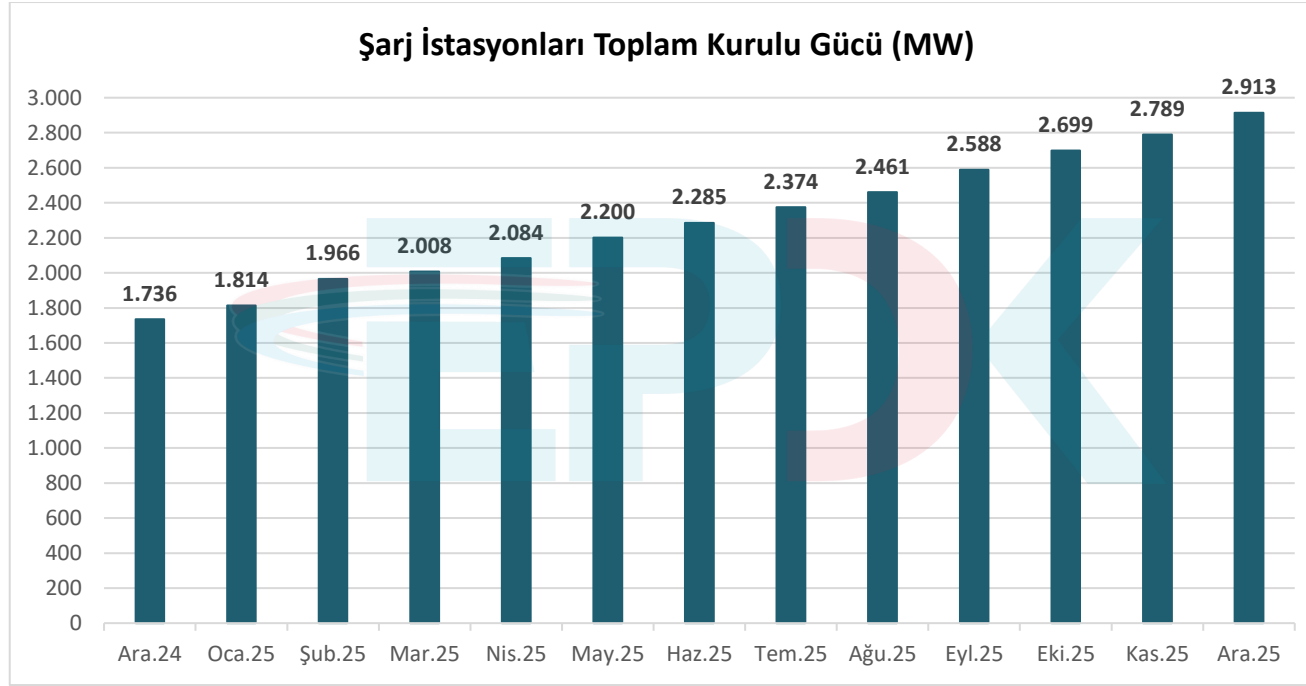


Not: Şarj Hizmeti Yönetmeliği kapsamında ticari faaliyet yürütülen şarj soketlerine ilişkin şarj ağı işletmecileri tarafından şarj otomasyon sistemi üzerinden Kuruma gönderilen verilerdir.

**Şarj İstasyonlarındaki Elektrik Tüketimi (MWh) ve Payları (Aralık 2025)
(İlk On İl)**



Not: Şarj Hizmeti Yönetmeliği kapsamında ticari faaliyet yürütülen şarj soketlerine ilişkin şarj ağı işletmecileri tarafından şarj otomasyon sistemi üzerinden Kuruma gönderilen verilerdir



Not: Şarj Hizmeti Yönetmeliği kapsamında ticari faaliyet yürütülen şarj soketlerine ilişkin verilerdir.