

Elektrik Piyasası Sektör Raporu

Haziran/2016



GİRİŞ

Bu rapor, elektrik piyasasında faaliyette bulunan lisans sahibi şirketlerin Kurumumuza sunmuş oldukları bildirimler esas alınarak hazırlanmıştır.

Rapordaki lisanslı üretim verileri, net üretim değerlerini göstermektedir.

Rapordaki lisanssız üretim miktarına ilişkin veriler, üretildikten sonra ihtiyaç fazlası olarak sisteme verilen enerji miktarlarını göstermektedir.

Rapordaki elektrik tüketim miktarlarına dair veriler, faturalanan miktarları göstermekte olup fiili tüketim verileri ile raporda yer alan tüketim verileri faturalama döneminde yaşanan farklılıklar nedeniyle değişiklik gösterebilir.

6446 sayılı Elektrik Piyasası Kanununun 7 nci maddesi kapsamında üretim lisansı sahibi tüzel kişilerin, tesislerinde ürettiği enerjiyi iletim veya dağıtım sistemine çıkmadan sahip olduğu, kiraladığı, finansal kiralamaya yoluyla edindiği veya işletme hakkını devraldığı tüketim tesislerinin ihtiyacını karşılamak için gerçekleştirdiği üretim, nihai tüketiciye satış olarak değerlendirilmediği için, bu kapsamda yapılan elektrik enerjisi tüketimleri bu rapor kapsamı dışındadır.

Rapordaki tüketim verilerine teknik ve teknik olmayan kayıplar dahil değildir.

İletim sisteminden bağlı tüketicilerin tüketimleri sanayi grubu tüketimine dahil edilmiştir.

Önemli Hatırlatma: Lisans sahibi firmalar, Enerji Piyasası Bildirim Yönetmeliğinin ilgili hükümleri çerçevesinde bildirim düzeltme talebinde bulunarak daha önce Kuruma sundukları verilerde düzeltme yapabilmektedir. Bu sebeple yayımlanan raporlar arasında veri farklılıkları olabilmektedir.



ÖZET

2016 Yılı Haziran Ayı Elektrik Piyasası Genel Görünümü

Konu Başlığı	Birim	Miktar/Fiyat
Lisanslı Üretim*	MWh	21.792.788,88
Lisanslı Kurulu Güç*	MWe	74.664,53
Lisanssız Üretim**	MWh	106.053,40
Lisanssız Kurulu Güç	MWe	642,53
Tüketim	MWh	17.080.768,23
İthalat	MWh	504.611,06
İhracat	MWh	68.894,66
Ağırlıklı Ortalama PTF	TL/MWh	151,093
Ağırlıklı Ortalama SMF	TL/MWh	146,101

- * Serbest üretim şirketleri, Yap-İşlet, İşletme Hakkı Devri ve Yap-İşlet-Devret santrallerinin kurulu güç ve üretim değerlerini kapsamaktadır.

PTF: Piyasa Takas Fiyatı

SMF: Sistem Marjinal Fiyatı

- ** Lisanssız Üretim: 6446 sayılı Elektrik Piyasası Kanununun 14 üncü maddesi kapsamında lisans alma ve şirket kurma yükümlülüğünden muaf kişilerin yapmış olduğu üretimdir.



İÇİNDEKİLER

1. ÜRETİM.....	1
1.1 LİSANSLI ÜRETİM	1
1.2. LİSANSSIZ ÜRETİM.....	6
2. TÜKETİM	14
3. YURTDIŞI ELEKTRİK TİCARETİ	20
4. TOPTAN SATIŞ PİYASASI	21

TABLolar LİSTESİ

Tablo-1.1	2016 Yılı Haziran Ayı Sonu İtibariyle Lisanslı Elektrik Kurulu Gücünün Kuruluşlara Göre Dağılımı (MW)	1
Tablo-1.2	2016 Yılı Haziran Ayı Sonu İtibariyle Lisanslı Elektrik Kurulu Gücünün Kaynak Bazında Dağılımı (MW)	2
Tablo-1.3	Haziran 2016 Döneminde Lisanslı Elektrik Üretimini Kuruluşlara Göre Dağılımı (MWh)	3
Tablo-1.4	Haziran 2016 Döneminde Lisanslı Elektrik Üretimini Kaynak Bazında Dağılımı (MWh) .	4
Tablo-1.5	Haziran 2016 Döneminde Lisanslı Elektrik Üretimini İl Bazında Dağılımı (MWh)	5
Tablo 1.6	2016 Yılı Haziran Ayı Sonu İtibariyle Lisanssız Elektrik Kurulu Gücünün Kaynaklara Göre Dağılımı (MWe)	6
Tablo 1.7	2016 Yılı Haziran Ayı Sonu İtibariyle Lisanssız Elektrik Kurulu Gücünün İllere Göre Dağılımı (MWe-%)	7
Tablo 1.8	Haziran 2016 Döneminde Lisanssız Elektrik Kurulu Gücünün İllere ve Kaynaklara Göre Dağılımı (MWe)	8
Tablo 1.9	Haziran 2016 Döneminde Lisanssız Elektrik Üretimini Kaynaklara Göre Dağılımı (MWh)	9
Tablo 1.10	Haziran 2016 Döneminde Lisanssız Elektrik Üretimini İllere Göre Dağılımı (MWh).....	11
Tablo 1.11	Haziran 2016 Döneminde Lisanssız Elektrik Üretimini İllere ve Kaynaklara Göre Dağılımı (MWh)	12
Tablo 2.1	Elektrik Tüketiminin Dağılım Bölgesi Bazında Dağılımı (MWh)	14
Tablo 2.2	Elektrik Tüketiminin İl Bazında Dağılımı (MWh-%).....	16
Tablo 2.3	Elektrik Tüketiminin Tüketici Türü Bazında Dağılımı (MWh-%).....	17
Tablo 2.4	Elektrik Tüketiminin İl ve Tüketici Türü Bazında Dağılımı (MWh)	18
Tablo 3.1	Haziran 2016 Döneminde Yurtdışı Elektrik Ticareti (MWh).....	20



GRAFİKLER LİSTESİ

Grafik 1.1	2016 Yılı Haziran Ayı Sonu İtibariyle Lisanslı Elektrik Kurulu Gücünün Kuruluşlara Göre Dağılım Oranları (%).....	5
Grafik 1.2	2016 Yılı Haziran Ayı Sonu İtibariyle Lisanslı Elektrik Kurulu Gücünün Kaynak Bazında Dağılımı (%)	6
Grafik 1.3	Haziran 2016 Döneminde Lisanslı Elektrik Üretimine Kuruluş Bazında Dağılım Oranları (%)	7
Grafik 1.4	Haziran 2016 Döneminde Lisanslı Elektrik Üretimine Kaynak Bazında Dağılım Oranları (%).....	8
Grafik 1.5	2016 Yılı Haziran Ayı Sonu İtibariyle Lisanssız Elektrik Kurulu Gücünün Kaynaklara Göre Dağılım Oranları (%).....	10
Grafik 1.6	Haziran 2016 Döneminde Lisanssız Elektrik Üretimine Kaynaklara Göre Dağılımı(%)....	13
Grafik 2.1	Elektrik Tüketiminin Dağıtım Bölgesi Bazında Dağılımı (MWh)	18
Grafik 2.2	Elektrik Tüketiminin Tüketici Türü Bazında Dağılım Oranları (%).....	20
Grafik 4.1	Haziran 2016 Döneminde Piyasa Takas Fiyatının (PTF) Saatlik Gelişimi (TL/MWh)	21
Grafik 4.2	Haziran 2016 Döneminde Gün Öncesi Piyasası (GÖP) İşlem Hacminin Saatlik Gelişimi (TL-MWh)	21
Grafik 4.3	Haziran 2016 Döneminde Sistem Marjinal Fiyatının (SMF) Saatlik Gelişimi (TL/MWh) ..	22
Grafik 4.4	Haziran 2016 Döneminde Dengeleme Güç Piyasasında (DGP) Verilen Talimatların Oranı (%) ...	22
Grafik 4.5	Haziran 2016 Döneminde Gün İçi Piyasası (GİP) İşlem Hacminin Saatlik Gelişimi (TL-MWh)	23
Grafik 4.6	Haziran 2016 Döneminde İkili Anlaşma Hacminin Saatlik Gelişimi (MWh)	23

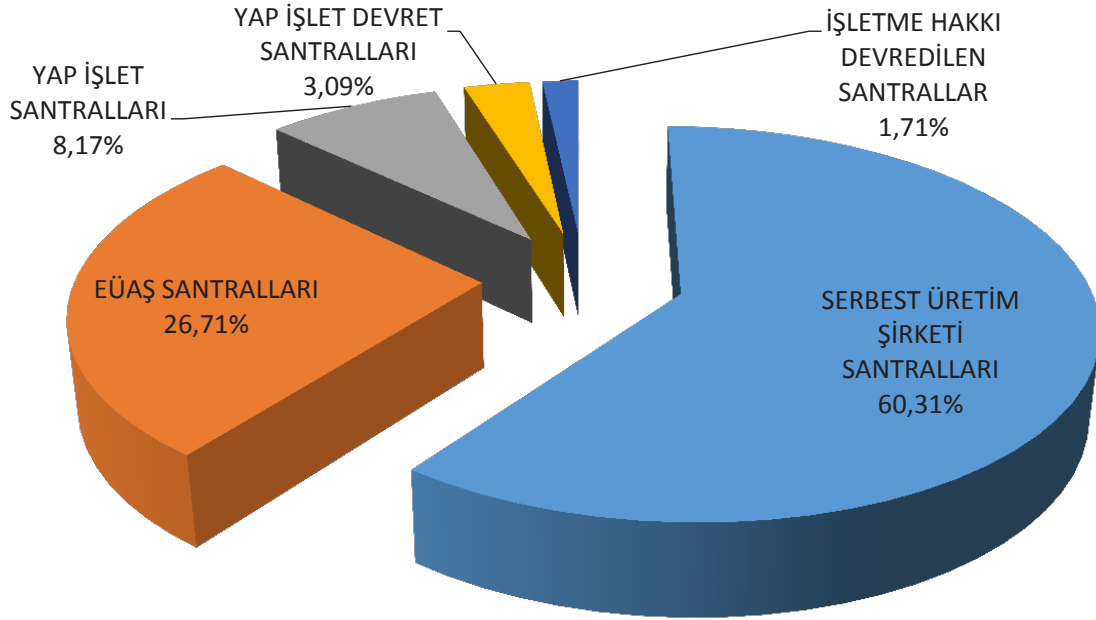


1. ÜRETİM

1.1 LİSANSLI ÜRETİM

Tablo-1.1 2016 Yılı Haziran Ayı Sonu İtibariyle Lisanslı Elektrik Kurulu Gücünün Kuruluşlara Göre Dağılımı (MW)

Kuruluş Türü	Kurulu Güç (MW)	Oran (%)
SERBEST ÜRETİM ŞİRKETİ SANTRALLARI	45.033,74	60,31
EÜAŞ SANTRALLARI	19.946,49	26,71
YAP İŞLET SANTRALLARI	6.101,81	8,17
YAP İŞLET DEVRET SANTRALLARI	2.309,23	3,09
İŞLETME HAKKI DEVREDİLEN SANTRALLAR	1.273,27	1,71
TOPLAM	74.664,53	100,00

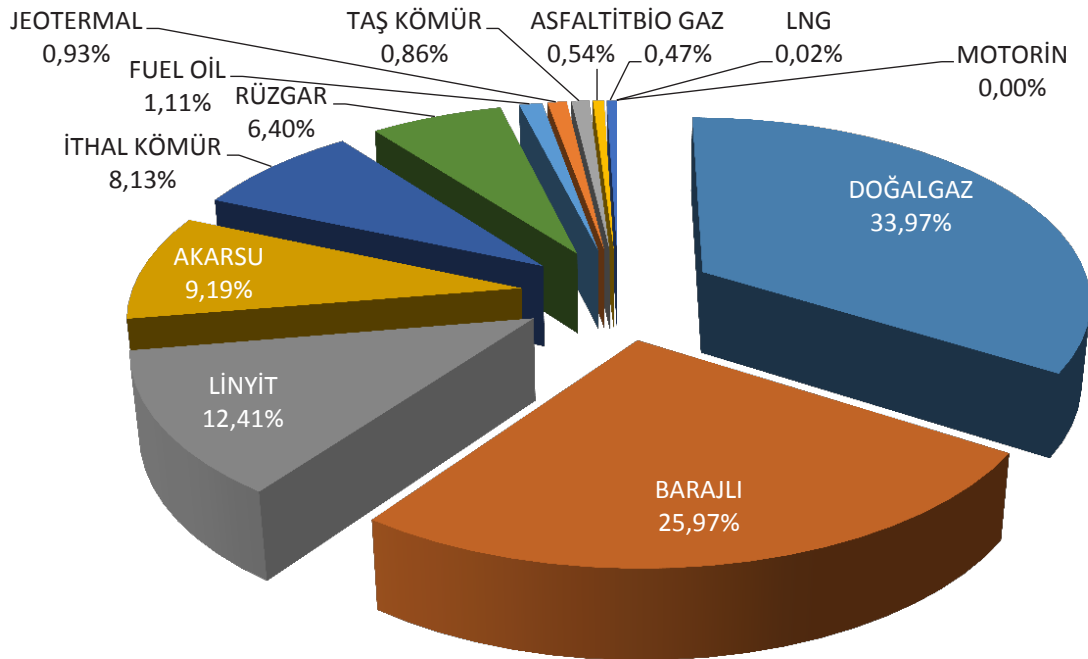


Grafik 1.1 2016 Yılı Haziran Ayı Sonu İtibariyle Lisanslı Elektrik Kurulu Gücünün Kuruluşlara Göre Dağılım Oranları (%)



Tablo-1.2 2016 Yılı Haziran Ayı Sonu İtibariyle Lisanslı Elektrik Kurulu Gücünün Kaynak Bazında Dağılımı (MW)

KAYNAK TÜRÜ	KURULU GÜÇ (MW)	ORAN (%)
DOĞALGAZ	25.354,35	33,96
BARAJLI	19.385,89	25,96
LİNYİT	9.266,90	12,41
AKARSU	6.857,80	9,18
İTHAL KÖMÜR	6.070,15	8,13
RÜZGAR	4.776,61	6,40
FUEL OİL	829,49	1,11
JEOTERMAL	695,36	0,93
TAŞ KÖMÜR	639,41	0,86
ASFALTİT	405,00	0,54
BİO GAZ	353,71	0,47
LNG	11,95	0,02
MOTORİN	1,04	0,00
TOPLAM (MW)	74.664,53	100,00

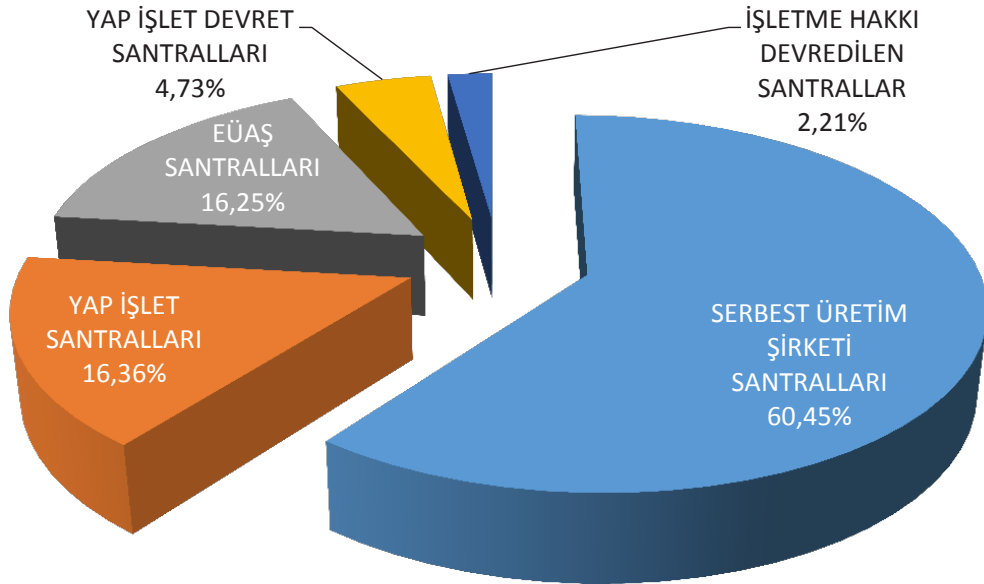


Grafik 1.2 2016 Yılı Haziran Ayı Sonu İtibariyle Lisanslı Elektrik Kurulu Gücünün Kaynak Bazında Dağılımı (%)



Tablo-1.3 Haziran 2016 Döneminde Lisanslı Elektrik Üretimine Kuruluşlara Göre Dağılımı (MWh)

Kuruluş Türü	Üretim Miktarı (MWh)	Oran (%)
SERBEST ÜRETİM ŞİRKETİ SANTRALLARI	13.174.123,17	60,45
YAP İŞLET SANTRALLARI	3.565.435,38	16,36
EÜAŞ SANTRALLARI	3.541.417,89	16,25
YAP İŞLET DEVRET SANTRALLARI	1.030.338,01	4,73
İŞLETME HAKKI DEVREDİLEN SANTRALLAR	481.474,42	2,21
Genel Toplam	21.792.788,88	100,00

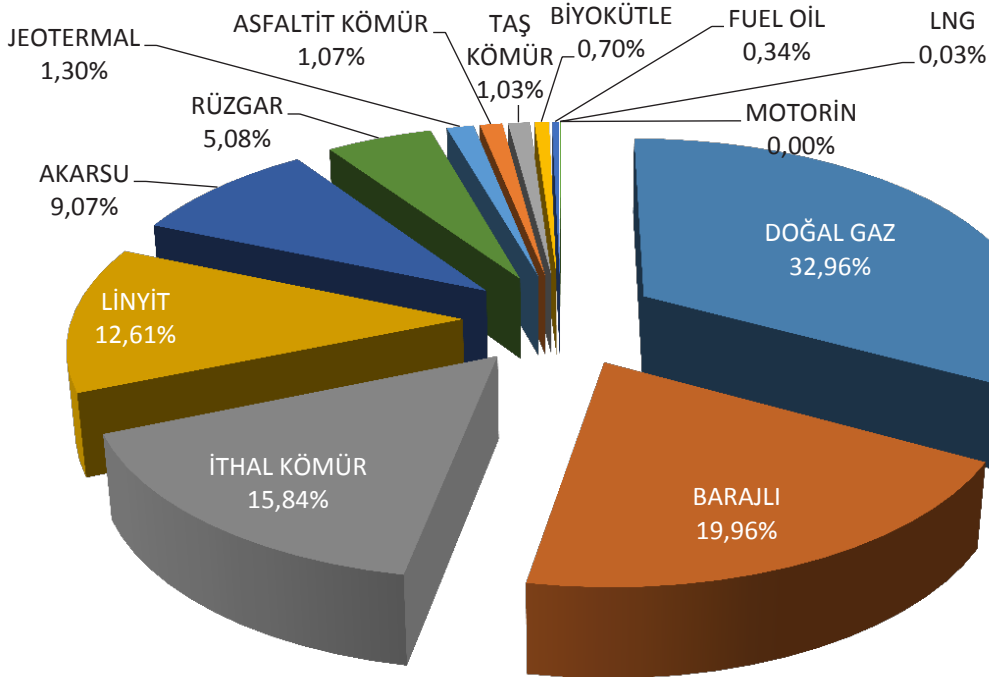


Grafik 1.3 Haziran 2016 Döneminde Lisanslı Elektrik Üretimine Kuruluş Bazında Dağılım Oranları (%)



Tablo-1.4 Haziran 2016 Döneminde Lisanslı Elektrik Üretiminin Kaynak Bazında Dağılımı (MWh)

Kaynak Türü	Üretim Miktarı (MWh)	Oran (%)
DOĞAL GAZ	7.183.125,65	32,96
BARAJLI	4.349.518,70	19,96
İTHAL KÖMÜR	3.451.114,25	15,84
LİNYİT	2.749.130,78	12,61
AKARSU	1.976.211,02	9,07
RÜZGAR	1.106.977,72	5,08
JEOTERMAL	282.500,16	1,30
ASFALTİT KÖMÜR	234.151,58	1,07
TAŞ KÖMÜR	225.473,60	1,03
BİYOKÜTLE	153.162,19	0,70
FUEL OİL	75.139,48	0,34
LNG	6.283,00	0,03
MOTORİN	0,77	0,00
Genel Toplam	21.792.788,88	100,00



Grafik 1.4 Haziran 2016 Döneminde Lisanslı Elektrik Üretiminin Kaynak Bazında Dağılım Oranları (%)



Tablo-1.5 Haziran 2016 Döneminde Lisanslı Elektrik Üretimine İL Bazında Dağılımı (MWh)

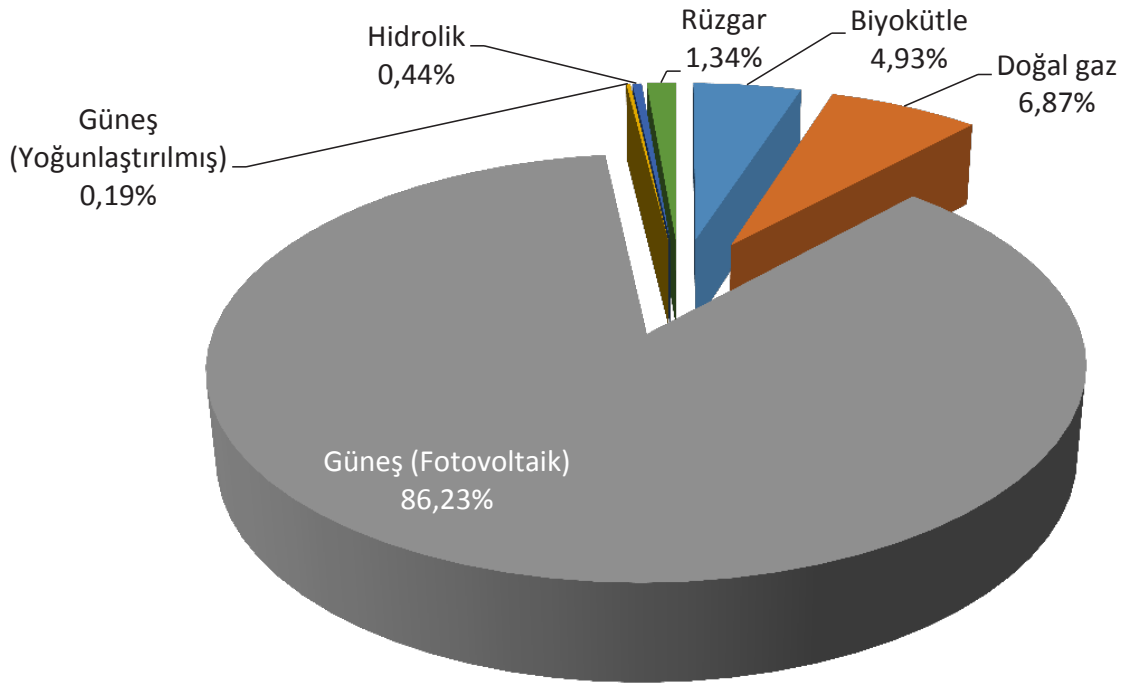
İLLER	ÜRETİM (MWh)	Oran (%)	İLLER	ÜRETİM (MWh)	Oran (%)
İZMİR	1.644.542,07	7,55	ÇORUM	78.400,80	0,36
SAKARYA	1.343.851,82	6,17	ORDU	75.429,93	0,35
ADANA	1.239.968,24	5,69	YALOVA	73.010,09	0,34
ÇANAKKALE	1.214.350,46	5,57	AMASYA	71.029,90	0,33
HATAY	1.085.378,19	4,98	SİNOP	65.402,55	0,30
MUĞLA	996.435,57	4,57	ARDAHAN	64.235,40	0,29
ANKARA	832.662,41	3,82	KIRŞEHİR	63.073,10	0,29
SAMSUN	802.508,62	3,68	ESKİŞEHİR	62.159,89	0,29
KOCAELİ	739.334,42	3,39	GAZİANTEP	59.973,16	0,28
ŞANLIURFA	715.641,91	3,28	KARABÜK	49.733,18	0,23
TEKİRDAĞ	713.633,72	3,27	KIRIKKALE	47.311,98	0,22
MANİSA	677.638,63	3,11	KARS	40.757,98	0,19
ZONGULDAK	672.168,00	3,08	EDİRNE	36.536,41	0,17
BALIKESİR	640.306,94	2,94	TUNCELİ	35.083,27	0,16
DENİZLİ	555.574,03	2,55	AFYONKARAHİSAR	33.923,32	0,16
ARTVİN	529.244,46	2,43	MUŞ	32.203,11	0,15
DİYARBAKIR	453.793,77	2,08	HAKKARİ	29.153,64	0,13
İSTANBUL	450.443,56	2,07	BURDUR	28.187,44	0,13
KÜTAHYA	409.037,65	1,88	NEVŞEHİR	28.020,55	0,13
SİVAS	399.237,77	1,83	ISPARTA	23.378,17	0,11
ELAZIĞ	388.641,07	1,78	BİLECİK	21.952,46	0,10
KAHRAMANMARAŞ	385.979,48	1,77	BATMAN	18.995,74	0,09
ANTALYA	370.440,93	1,70	ADYAMAN	18.466,04	0,08
OSMANİYE	311.567,39	1,43	DÜZCE	18.184,42	0,08
AYDIN	300.712,88	1,38	BAYBURT	16.833,32	0,08
MERSİN	284.652,99	1,31	UŞAK	13.411,34	0,06
GÜMÜŞHANE	262.350,22	1,20	KONYA	12.606,47	0,06
TRABZON	235.866,02	1,08	MALATYA	12.022,54	0,06
ŞIRNAK	235.284,01	1,08	VAN	11.294,70	0,05
BURSA	234.295,23	1,08	KASTAMONU	10.589,12	0,05
GİRESUN	231.215,69	1,06	MARDİN	10.325,78	0,05
ERZURUM	213.880,11	0,98	BİNGÖL	7.115,62	0,03
TOKAT	169.761,67	0,78	İĞDIR	4.655,98	0,02
BOLU	151.867,32	0,70	AKSARAY	3.354,50	0,02
RİZE	149.005,11	0,68	ÇANKIRI	1.140,09	0,01
SİİRT	134.747,55	0,62	YOZGAT	385,00	0,002
ERZİNCAN	124.970,08	0,57	BİTLİS	36,76	0,000
KAYSERİ	117.148,42	0,54	BARTIN	25,27	0,000
KARAMAN	104.450,98	0,48	NİĞDE	23,00	0,000
KIRKLARELİ	91.777,47	0,42	Genel Toplam	21.792.788,88	100



1.2. LİSANSIZ ÜRETİM

Tablo 1.6 2016 Yılı Haziran Ayı Sonu İtibariyle Lisanssız Elektrik Kurulu Gücünün Kaynaklara Göre Dağılımı (MWe)

Kaynak Türü	Kurulu Güç (MWe)	Oran (%)
Güneş (Fotovoltaik)	554,05	86,23
Doğal gaz	44,17	6,87
Biyokütle	31,67	4,93
Rüzgar	8,62	1,34
Hidrolik	2,80	0,44
Güneş (Yoğunlaştırılmış)	1,22	0,19
Genel Toplam	642,53	100,00



Grafik 1.5 2016 Yılı Haziran Ayı Sonu İtibariyle Lisanssız Elektrik Kurulu Gücünün Kaynaklara Göre Dağılım Oranları (%)



Tablo 1.7 2016 Yılı Haziran Ayı Sonu İtibariyle Lisanssız Elektrik Kurulu Gücünün İllere Göre Dağılımı (MWe-%)

İLLER	Kurulu Güç (MWe)	Oran (%)	İLLER	Kurulu Güç (MWe)	Oran (%)
KONYA	116,17	18,08	SAKARYA	4,32	0,67
KAYSERİ	86,81	13,51	OSMANİYE	4,10	0,64
ANKARA	41,63	6,48	TEKİRDAĞ	3,15	0,49
ANTALYA	35,75	5,56	MUĞLA	3,00	0,47
MERSİN	32,95	5,13	AYDIN	2,75	0,43
BURDUR	27,61	4,30	BALIKESİR	2,73	0,43
DENİZLİ	27,49	4,28	ÇANAKKALE	2,47	0,38
ADANA	24,10	3,75	TOKAT	2,40	0,37
NİĞDE	21,56	3,35	DİYARBAKIR	2,35	0,37
ISPARTA	21,23	3,30	ÇORUM	2,31	0,36
KAHRAMANMARAŞ	21,21	3,30	YOZGAT	2,03	0,32
NEVŞEHİR	19,14	2,98	BİTLİS	1,99	0,31
İSTANBUL	12,33	1,92	HATAY	1,81	0,28
GAZİANTEP	12,25	1,91	KÜTAHYA	1,25	0,19
MANİSA	10,05	1,56	SİVAS	1,10	0,17
AKSARAY	10,00	1,56	AMASYA	0,71	0,11
MALATYA	9,73	1,51	KIRŞEHİR	0,68	0,11
ŞANLIURFA	9,57	1,49	KARABÜK	0,67	0,10
ESKİŞEHİR	8,79	1,37	ELAZIĞ	0,62	0,10
ADİYAMAN	8,08	1,26	VAN	0,53	0,08
KİLİS	7,76	1,21	SAMSUN	0,49	0,08
AFYONKARAHİSAR	7,76	1,21	ERZİNCAN	0,45	0,07
KARAMAN	6,47	1,01	BARTIN	0,25	0,04
İZMİR	5,88	0,92	SİİRT	0,19	0,03
BURSA	5,68	0,88	BİLECİK	0,14	0,02
UŞAK	5,25	0,82	BATMAN	0,04	0,01
KOCAELİ	4,73	0,74	TUNCELİ	0,02	0,00
Genel Toplam				642,53	100



Tablo 1.8 Haziran 2016 Döneminde Lisanssız Elektrik Kurulu Gücünün İllere ve Kaynaklara Göre Dağılımı (MWe)

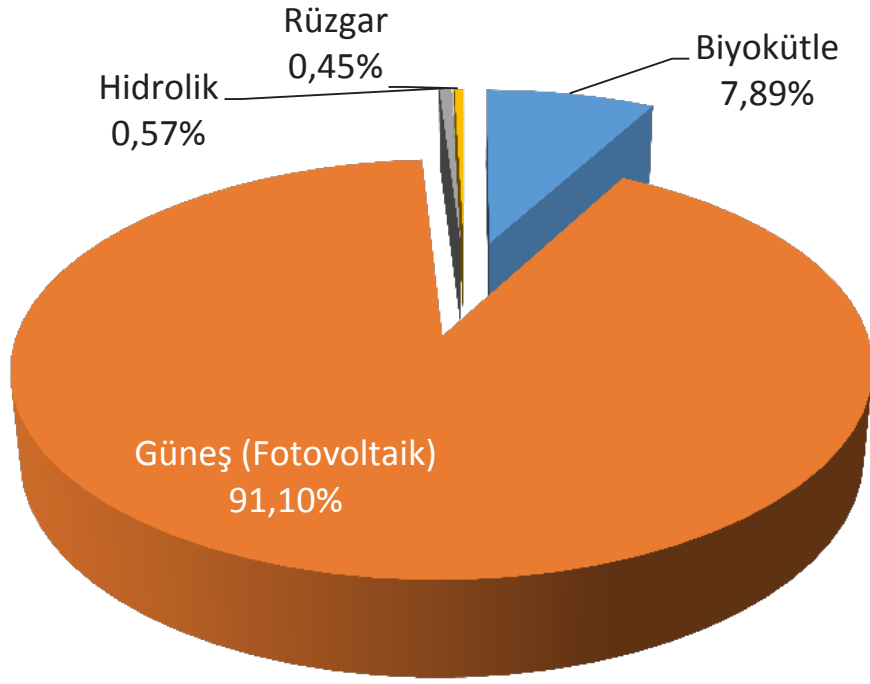
İller	Kaynak Türü						Genel Toplam (MWe)
	Biyokütle	Doğal Gaz	Güneş (Fotovoltaik)	Güneş (Yoğun.)	Hidrolik	Rüzgar	
ADANA	11,95		12,16				24,10
ADİYAMAN			8,08				8,08
AFYONKARAHİSAR			7,76				7,76
AKSARAY			10,00				10,00
AMASYA			0,49	0,22			0,71
ANKARA	2,48	8,56	30,59				41,63
ANTALYA		15,37	20,38				35,75
AYDIN			2,75				2,75
BALIKESİR			1,73	0,50		0,50	2,73
BARTIN			0,25				0,25
BATMAN			0,04				0,04
BİLECİK			0,09			0,05	0,14
BİTLİS			1,99				1,99
BURDUR			27,61				27,61
BURSA		3,40	1,78		0,50		5,68
ÇANAKKALE			0,17			2,30	2,47
ÇORUM			2,31				2,31
DENİZLİ	0,50		26,99				27,49
DİYARBAKIR			2,35				2,35
ELAZIĞ			0,62				0,62
ERZİNCAN			0,45				0,45
ESKİŞEHİR			8,79				8,79
GAZİANTEP			12,25				12,25
HATAY			0,81			1,00	1,81
ISPARTA			21,23				21,23
İSTANBUL		10,02	0,91			1,40	12,33
İZMİR			5,16	0,50		0,22	5,88
KAHRAMANMARAŞ		0,80	20,41				21,21
KARABÜK			0,67				0,67
KARAMAN	0,95		5,52				6,47
KAYSERİ			86,81				86,81
KIRŞEHİR			0,68				0,68
KİLİS			7,76				7,76
KOCAELİ	0,31		2,12		2,30		4,73
KONYA		1,71	114,46				116,17
KÜTAHYA			1,25				1,25
MALATYA	3,60		6,13				9,73
MANİSA			10,05				10,05



İller	Kaynak Türü						Genel Toplam (MWe)
	Biyokütle	Doğal Gaz	Güneş (Fotovoltaik)	Güneş (Yoğun.)	Hidrolik	Rüzgar	
MERSİN	7,22		25,72				32,95
MUĞLA			3,00				3,00
NEVŞEHİR			19,14				19,14
NİĞDE			21,56				21,56
OSMANİYE			4,10				4,10
SAKARYA		4,30	0,02				4,32
SAMSUN			0,49				0,49
SİİRT			0,19				0,19
SİVAS			1,10				1,10
ŞANLIURFA			9,57				9,57
TEKİRDAĞ						3,15	3,15
TOKAT	2,27		0,13				2,40
TUNCELİ			0,02				0,02
UŞAK	2,40		2,85				5,25
VAN			0,53				0,53
YOZGAT			2,03				2,03
Genel Toplam	31,67	44,17	554,05	1,22	2,80	8,62	642,53

Tablo 1.9 Haziran 2016 Döneminde Lisanssız Elektrik Üretiminin Kaynaklara Göre Dağılımı (MWh)

Kaynak Türü	İhtiyaç fazlası satın alınan enerji miktarı (MWh)	Oran (%)
Güneş (Fotovoltaik)	96.612,08	91,10
Biyokütle	8.362,92	7,89
Hidrolik	605,67	0,57
Rüzgar	472,73	0,45
Genel Toplam	106.053,40	100,00



Grafik 1.6 Haziran 2016 Döneminde Lisanssız Elektrik Üretiminin Kaynaklara Göre Dağılımı(%)



Tablo 1.10 Haziran 2016 Döneminde Lisanssız Elektrik Üretimine İllere Göre Dağılımı (MWh)

İLLER	İhtiyaç fazlası satın alınan enerji miktarı (MWh)	Oran (%)	İLLER	İhtiyaç fazlası satın alınan enerji miktarı (MWh)	Oran (%)
KAYSERİ	19.719,27	18,59	MUĞLA	452,66	0,43
KONYA	19.296,20	18,19	YOZGAT	399,20	0,38
MERSİN	9.028,08	8,51	AYDIN	361,47	0,34
DENİZLİ	5.062,43	4,77	KIRIKKALE	334,90	0,32
BURDUR	4.571,61	4,31	BALIKESİR	309,50	0,29
KAHRAMANMARAŞ	4.386,54	4,14	BURSA	263,76	0,25
ANKARA	3.797,11	3,58	HATAY	257,83	0,24
İZMİR	3.556,86	3,35	KÜTAHYA	209,17	0,20
NEVŞEHİR	3.477,67	3,28	ÇORUM	180,29	0,17
NİĞDE	3.453,82	3,26	İSTANBUL	156,79	0,15
ANTALYA	3.123,97	2,95	ERZURUM	150,73	0,14
ISPARTA	2.228,02	2,10	BİTLİS	149,30	0,14
AKSARAY	1.965,62	1,85	SİVAS	114,06	0,11
ŞANLIURFA	1.762,26	1,66	DİYARBAKIR	108,37	0,10
MALATYA	1.754,50	1,65	EDİRNE	102,14	0,10
ADANA	1.734,71	1,64	KIRŞEHİR	92,11	0,09
ESKİŞEHİR	1.673,89	1,58	ERZİNCAN	54,98	0,05
ADİYAMAN	1.366,03	1,29	TEKİRDAĞ	48,30	0,05
KİLİS	1.356,54	1,28	KARABÜK	40,69	0,04
KARAMAN	1.326,74	1,25	ÇANAKKALE	40,66	0,04
GAZİANTEP	1.272,94	1,20	AMASYA	26,43	0,02
ZONGULDAK	1.055,34	1,00	BARTIN	13,44	0,01
AFYONKARAHİSAR	1.050,92	0,99	SAMSUN	6,32	0,01
KOCAELİ	872,19	0,82	BATMAN	4,42	0,00
TOKAT	843,09	0,79	BİLECİK	2,85	0,00
OSMANİYE	672,37	0,63	TUNCELİ	2,72	0,00
UŞAK	670,50	0,63	VAN	2,62	0,00
MANİSA	619,30	0,58	SAKARYA	0,77	0,00
ELAZIĞ	468,44	0,44	Genel Toplam	106.053,40	100



Tablo 1.11 Haziran 2016 Döneminde Lisanssız Elektrik Üretimine İllere ve Kaynaklara Göre Dağılımı (MWh)

İLLER	Biyokütle	Güneş (Fotovoltaik)	Hidrolik	Rüzgar	Genel Toplam (MWh)
ADANA	63,45	1.671,26			1.734,71
ADİYAMAN		1.366,03			1.366,03
AFYONKARAHİSAR		1.050,92			1.050,92
AKSARAY		1.965,62			1.965,62
AMASYA		26,43			26,43
ANKARA		3.797,11			3.797,11
ANTALYA		3.123,97			3.123,97
AYDIN		361,47			361,47
BALIKESİR		277,27		32,23	309,50
BARTIN		13,44			13,44
BATMAN		4,42			4,42
BİLECİK		2,77		0,09	2,85
BİTLİS		149,30			149,30
BURDUR		4.571,61			4.571,61
BURSA		219,79	43,97		263,76
ÇANAKKALE		40,66			40,66
ÇORUM		180,29			180,29
DENİZLİ		5.062,43			5.062,43
DİYARBAKIR		108,37			108,37
EDİRNE		102,14			102,14
ELAZIĞ		468,44			468,44
ERZİNCAN		54,98			54,98
ERZURUM		150,73			150,73
ESKİŞEHİR		1.673,89			1.673,89
GAZİANTEP		1.272,94			1.272,94
HATAY		15,63		242,20	257,83
ISPARTA		2.228,02			2.228,02
İSTANBUL		6,87		149,93	156,79
İZMİR		3.556,86			3.556,86
KAHRAMANMARAŞ		4.386,54			4.386,54
KARABÜK		40,69			40,69
KARAMAN	376,33	950,41			1.326,74



İLLER	Biyokütle	Güneş (Fotovoltaik)	Hidrolik	Rüzgar	Genel Toplam (MWh)
KAYSERİ		19.719,27			19.719,27
KIRIKKALE		334,90			334,90
KIRŞEHİR		92,11			92,11
KİLİS		1.356,54			1.356,54
KOCAELİ	164,95	145,54	561,70		872,19
KONYA		19.296,20			19.296,20
KÜTAHYA		209,17			209,17
MALATYA	1.677,16	77,34			1.754,50
MANİSA		619,30			619,30
MERSİN	3.519,73	5.508,35			9.028,08
MUĞLA		452,66			452,66
NEVŞEHİR		3.477,67			3.477,67
NİĞDE		3.453,82			3.453,82
OSMANİYE		672,37			672,37
SAKARYA		0,77			0,77
SAMSUN		6,32			6,32
SİVAS		114,06			114,06
ŞANLIURFA		1.762,26			1.762,26
TEKİRDAĞ		0,00		48,30	48,30
TOKAT	835,46	7,63			843,09
TUNCELİ		2,72			2,72
UŞAK	670,50	0,00			670,50
VAN		2,62			2,62
YOZGAT		399,20			399,20
ZONGULDAK	1.055,34				1.055,34
Genel Toplam	8.362,92	96.612,08	605,67	472,73	106.053,40

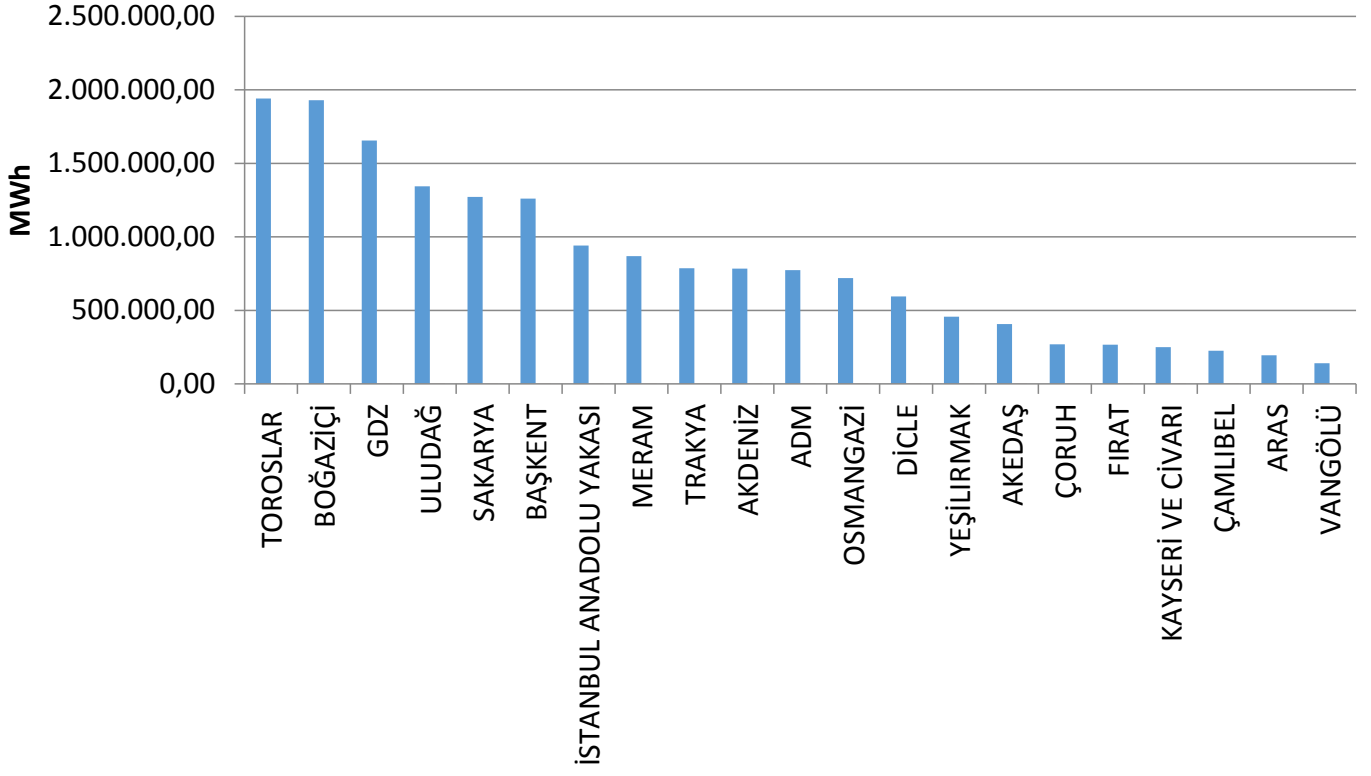


2. TÜKETİM

Tablo 2.1 Elektrik Tüketiminin Dağıtım Bölgesi Bazında Dağılımı (MWh)

Dağıtım Bölgesi	Tüketim Miktarı (MWh)	Oran (%)
TOROSLAR	1.940.937,25	11,36
BOĞAZİÇİ	1.929.544,11	11,30
GDZ	1.655.439,04	9,69
ULUDAĞ	1.343.687,89	7,87
SAKARYA	1.271.650,69	7,44
BAŞKENT	1.260.818,63	7,38
İSTANBUL ANADOLU YAKASI	941.711,63	5,51
MERAM	868.764,74	5,09
TRAKYA	786.323,51	4,60
AKDENİZ	784.225,15	4,59
ADM	773.552,20	4,53
OSMANGAZİ	719.321,60	4,21
DİCLE	595.098,86	3,48
YEŞİLIRMAK	456.703,16	2,67
AKEDAŞ	406.910,67	2,38
ÇORUH	269.459,11	1,58
FIRAT	265.968,05	1,56
KAYSERİ VE CİVARI	249.610,57	1,46
ÇAMLIBEL	225.963,66	1,32
ARAS	194.346,66	1,14
VANGÖLÜ	140.731,05	0,82
Genel Toplam	17.080.768,23	100,00

*Tüketim miktarı, hem iletim seviyesinden bağlı tüketicilerin hem de dağıtım seviyesinden bağlı tüketicilerin tüketimlerini içermektedir.



Grafik 2.1 Elektrik Tüketiminin Dağıtım Bölgesi Bazında Dağılımı (MWh)



Tablo 2.2 Elektrik Tüketiminin İl Bazında Dağılımı (MWh-%)

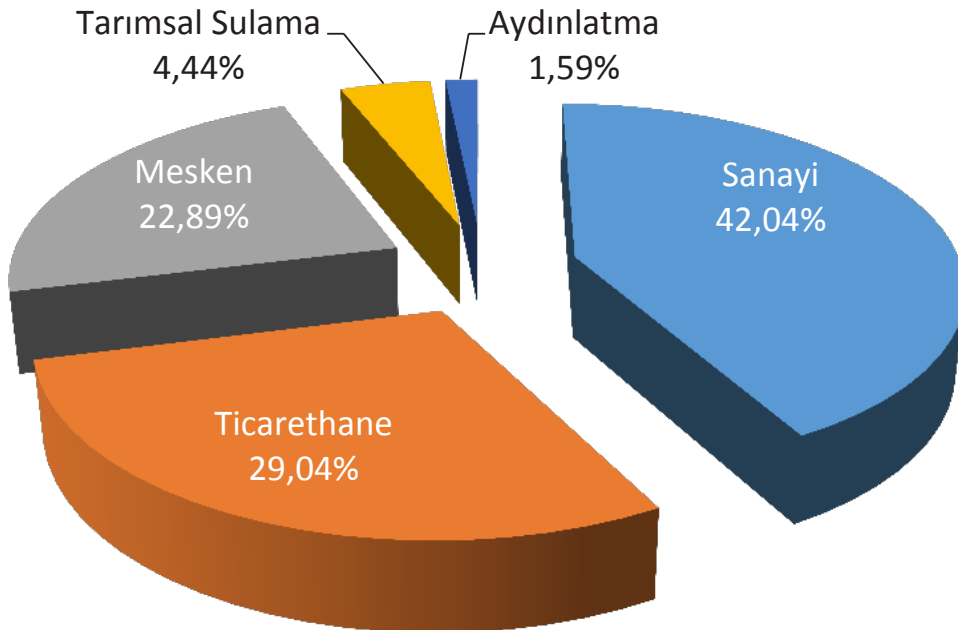
İLLER	Tüketim Miktarı (MWh)	Oran (%)	İLLER	Tüketim Miktarı (MWh)	Oran (%)
İSTANBUL	2.871.255,74	16,81	ERZURUM	84.109,93	0,49
İZMİR	1.277.635,92	7,48	BOLU	82.621,29	0,48
ANKARA	958.148,25	5,61	NİĞDE	82.551,52	0,48
KOCAELİ	817.353,82	4,79	DÜZCE	75.403,36	0,44
BURSA	739.431,76	4,33	BURDUR	73.927,13	0,43
ANTALYA	613.755,83	3,59	TOKAT	72.393,51	0,42
KONYA	531.879,86	3,11	KARAMAN	72.311,40	0,42
TEKİRDAĞ	516.720,71	3,03	VAN	71.178,83	0,42
ADANA	510.452,05	2,99	MARDİN	68.051,56	0,40
GAZİANTEP	414.736,21	2,43	KASTAMONU	64.346,46	0,38
MERSİN	395.457,76	2,32	ÇORUM	62.375,47	0,37
MANİSA	377.803,12	2,21	YOZGAT	59.978,43	0,35
KAHRAMANMARAŞ	316.714,82	1,85	BATMAN	56.585,84	0,33
OSMANİYE	313.743,79	1,84	RİZE	53.228,94	0,31
ÇANAKKALE	313.568,63	1,84	NEVŞEHİR	50.401,38	0,30
SAKARYA	296.272,22	1,73	GİRESUN	46.567,25	0,27
MUĞLA	289.128,50	1,69	AMASYA	45.362,04	0,27
HATAY	285.943,69	1,67	YALOVA	44.528,79	0,26
DENİZLİ	280.498,35	1,64	KIRŞEHİR	40.408,22	0,24
ŞANLIURFA	257.511,20	1,51	KIRIKKALE	40.050,07	0,23
KAYSERİ	249.188,50	1,46	BARTIN	35.760,47	0,21
BALIKESİR	246.158,71	1,44	KARABÜK	34.643,72	0,20
SAMSUN	229.548,56	1,34	GÜMÜŞHANE	33.227,85	0,19
ESKİŞEHİR	218.737,51	1,28	MUŞ	31.653,74	0,19
AYDIN	203.925,35	1,19	SİİRT	29.769,40	0,17
KIRKLARELİ	160.604,45	0,94	AĞRI	29.483,31	0,17
DİYARBAKIR	153.777,75	0,90	ARTVİN	29.435,13	0,17
AFYONKARAHİSAR	140.488,38	0,82	ŞIRNAK	29.403,11	0,17
BİLECİK	139.273,74	0,82	ÇANKIRI	28.413,78	0,17
MALATYA	125.657,07	0,74	SİNOP	26.489,37	0,16
UŞAK	110.494,71	0,65	ERZİNCAN	25.804,09	0,15
KÜTAHYA	110.327,26	0,65	KARS	25.525,11	0,15



İLLER	Tüketim Miktarı (MWh)	Oran (%)	İLLER	Tüketim Miktarı (MWh)	Oran (%)
ELAZIĞ	110.276,13	0,65	BİTLİS	23.933,71	0,14
EDİRNE	108.998,35	0,64	BİNGÖL	21.412,05	0,13
TRABZON	106.999,93	0,63	KİLİS	20.603,76	0,12
ZONGULDAK	99.455,88	0,58	HAKKARİ	13.964,77	0,08
ISPARTA	96.542,19	0,57	IĞDIR	13.112,95	0,08
SİVAS	94.013,79	0,55	ARDAHAN	9.326,52	0,05
ORDU	92.927,71	0,54	TUNCELİ	8.622,80	0,05
AKSARAY	91.212,37	0,53	BAYBURT	6.984,76	0,04
ADİYAMAN	90.195,86	0,53	Genel Toplam	17.080.768,23	100,00

Tablo 2.3 Elektrik Tüketiminin Tüketici Türü Bazında Dağılımı (MWh-%)

Tüketici Türü	Tüketim Miktarı (MWh)	Oran (%)
Sanayi	7.180.956,06	42,04
Ticarethane	4.960.237,89	29,04
Mesken	3.910.071,67	22,89
Tarımsal Sulama	758.748,91	4,44
Aydınlatma	270.753,71	1,59
Genel Toplam	17.080.768,23	100,00



Grafik 2.2 Elektrik Tüketiminin Tüketici Türü Bazında Dağılım Oranları (%)



Tablo 2.4 Elektrik Tüketiminin İl ve Tüketici Türü Bazında Dağılımı (MWh)

İLLER	Aydınlatma	Mesken	Sanayi	Tarımsal Sulama	Ticarethane	Genel Toplam
ADANA	5.822,04	125.953,16	227.966,62	18.676,60	132.033,62	510.452,05
ADİYAMAN	1.514,40	20.342,11	48.567,66	461,64	19.310,05	90.195,86
AFYONKARAHİSAR	3.768,53	33.726,18	38.425,17	15.266,84	49.301,65	140.488,38
AĞRI	1.253,25	13.051,62	4.998,38	18,70	10.161,36	29.483,31
AKSARAY	1.423,47	15.210,41	15.952,80	32.995,61	25.630,07	91.212,37
AMASYA	1.930,52	14.600,92	14.394,76	2.244,25	12.191,60	45.362,04
ANKARA	15.848,24	288.218,47	235.379,02	15.162,63	403.539,89	958.148,25
ANTALYA	8.307,31	157.113,79	89.618,65	16.721,49	341.994,59	613.755,83
ARDAHAN	619,77	3.726,14	305,31		4.675,30	9.326,52
ARTVİN	1.866,34	9.689,11	10.543,24	7,65	7.328,79	29.435,13
AYDIN	4.630,39	59.551,80	41.243,41	15.231,86	83.267,89	203.925,35
BALIKESİR	5.870,03	62.624,16	95.027,25	9.469,12	73.168,15	246.158,71
BARTIN	1.323,02	9.897,61	17.993,64	46,51	6.499,69	35.760,47
BATMAN	1.323,00	15.905,04	21.084,34	989,89	17.283,58	56.585,84
BAYBURT	541,33	3.252,47	331,03	3,72	2.856,19	6.984,76
BİLECİK	1.282,75	4.841,77	117.740,02	597,12	14.812,09	139.273,74
BİNGÖL	603,08	8.968,96	5.288,06	10,73	6.541,23	21.412,05
BİTLİS	953,89	9.610,21	2.537,64	158,07	10.673,90	23.933,71
BOLU	1.780,13	13.431,34	44.335,23	-901,20	23.975,79	82.621,29
BURDUR	1.155,82	11.874,37	44.894,91	3.381,94	12.620,08	73.927,13
BURSA	7.911,09	145.340,68	407.961,72	14.588,46	163.629,81	739.431,76
ÇANAKKALE	2.530,15	26.938,89	240.198,61	8.333,12	35.567,86	313.568,63
ÇANKIRI	1.040,07	9.863,78	9.957,12	126,57	7.426,23	28.413,78
ÇORUM	2.300,75	21.825,37	19.497,69	2.311,09	16.440,58	62.375,47
DENİZLİ	4.449,08	48.603,81	156.441,28	14.822,63	56.181,55	280.498,35
DİYARBAKIR	2.415,72	46.608,74	33.288,02	9.712,40	61.752,88	153.777,75
DÜZCE	1.807,35	16.041,03	41.750,03	52,82	15.752,13	75.403,36
EDİRNE	2.063,59	21.327,40	33.456,36	22.489,16	29.661,84	108.998,35
ELAZIĞ	2.114,07	22.301,77	52.741,41	6.760,17	26.358,70	110.276,13
ERZİNCAN	1.334,96	8.872,24	4.695,49	233,83	10.667,57	25.804,09
ERZURUM	3.129,31	29.582,51	21.355,64	21,33	30.021,14	84.109,93
ESKİŞEHİR	3.173,96	37.781,95	113.074,03	16.226,39	48.481,18	218.737,51
GAZİANTEP	3.568,14	83.703,32	226.216,56	15.114,95	86.133,23	414.736,21
GİRESUN	3.593,08	22.167,73	5.626,62	11,31	15.168,52	46.567,25
GÜMÜŞHANE	1.002,10	5.482,11	22.131,88	21,06	4.590,71	33.227,85
HAKKARİ	996,56	6.965,10	49,96	9,31	5.943,84	13.964,77
HATAY	4.634,72	70.875,42	120.932,98	22.113,17	67.387,39	285.943,69
İĞDIR	749,39	6.315,12	487,51	88,50	5.472,44	13.112,95
ISPARTA	1.919,74	18.996,92	42.536,45	9.511,80	23.577,28	96.542,19
İSTANBUL	31.639,16	824.182,12	770.441,00	351,48	1.244.641,98	2.871.255,74
İZMİR	13.835,93	320.457,88	574.793,10	54.919,44	313.629,56	1.277.635,92



İLLER	Aydınlatma	Mesken	Sanayi	Tarımsal Sulama	Ticarethane	Genel Toplam
KAHRAMANMARAŞ	3.102,29	32.382,05	238.048,70	1.144,63	42.037,15	316.714,82
KARABÜK	1.323,49	12.816,13	9.299,82	97,17	11.107,11	34.643,72
KARAMAN	988,08	9.704,80	17.976,50	29.435,34	14.206,68	72.311,40
KARS	925,42	9.022,04	6.488,44	8,31	9.080,90	25.525,11
KASTAMONU	2.496,77	17.585,91	30.540,72	684,66	13.038,40	64.346,46
KAYSERİ	6.592,65	56.670,32	116.418,26	15.132,85	54.374,42	249.188,50
KIRIKKALE	1.189,00	13.169,26	14.064,13	403,79	11.223,90	40.050,07
KIRKLARELİ	1.639,47	17.498,91	116.049,94	1.234,53	24.181,59	160.604,45
KIRŞEHİR	1.393,40	9.806,16	18.439,30	1.727,51	9.041,85	40.408,22
KİLİS	422,12	5.553,59	3.555,12	3.280,39	7.792,54	20.603,76
KOCAELİ	6.076,13	84.179,63	616.731,36	407,05	109.959,65	817.353,82
KONYA	9.109,27	89.313,07	145.903,51	162.150,75	125.403,26	531.879,86
KÜTAHYA	2.433,71	18.447,50	61.418,49	333,33	27.694,23	110.327,26
MALATYA	2.738,80	29.944,46	43.140,26	15.300,78	34.532,77	125.657,07
MANİSA	4.996,24	61.827,14	179.015,77	49.735,86	82.228,11	377.803,12
MARDİN	1.719,03	21.455,09	23.965,20	-4.069,00	24.981,23	68.051,56
MERSİN	5.327,98	110.945,44	147.395,28	24.437,21	107.351,84	395.457,76
MUĞLA	4.011,20	62.576,84	63.805,88	4.036,07	154.698,51	289.128,50
MUŞ	288,77	10.504,79	11.778,63	118,78	8.962,77	31.653,74
NEVŞEHİR	2.096,39	13.315,30	10.708,26	8.907,50	15.373,94	50.401,38
NİĞDE	2.066,03	13.460,23	42.081,46	11.478,18	13.465,63	82.551,52
ORDU	4.661,72	34.265,76	29.434,24	36,67	24.529,32	92.927,71
OSMANIYE	1.531,71	24.318,03	264.603,71	3.045,17	20.245,18	313.743,79
RİZE	2.729,68	17.855,98	17.250,34	0,00	15.392,94	53.228,94
SAKARYA	3.705,83	44.255,03	195.434,37	872,10	52.004,89	296.272,22
SAMSUN	5.804,61	65.484,72	99.806,51	4.532,80	53.919,92	229.548,56
SİİRT	901,24	8.793,30	12.505,29	11,37	7.558,20	29.769,40
SİNOP	1.380,96	11.409,38	6.770,84	93,15	6.835,04	26.489,37
SİVAS	3.776,76	30.523,28	32.859,50	1.629,64	25.224,60	94.013,79
ŞANLIURFA	3.694,11	54.261,94	52.881,48	81.076,39	65.597,29	257.511,20
ŞIRNAK	929,81	5.105,03	8.293,59	2.945,95	12.128,75	29.403,11
TEKİRDAĞ	3.328,05	45.739,57	401.474,78	2.083,06	64.095,25	516.720,71
TOKAT	3.081,41	28.670,45	20.477,28	384,80	19.779,57	72.393,51
TRABZON	5.104,27	46.760,94	17.024,74	49,10	38.060,89	106.999,93
TUNCELİ	560,35	3.380,83	730,23	17,15	3.934,24	8.622,80
UŞAK	1.369,47	16.130,65	50.554,17	930,18	41.510,22	110.494,71
VAN	1.507,47	31.136,68	10.344,09	146,48	28.044,11	71.178,83
YALOVA	1.041,11	16.007,65	11.914,88	319,72	15.245,43	44.528,79
YOZGAT	2.509,84	19.343,68	15.454,19	6.209,42	16.461,30	59.978,43
ZONGULDAK	4.172,84	30.626,55	42.056,21	17,93	22.582,36	99.455,88
Genel Toplam	270.753,71	3.910.071,67	7.180.956,06	758.748,91	4.960.237,89	17.080.768,23

*Bu tabloda yer alan negatif değerler, geçmiş dönemlere dair düzeltmelerden kaynaklanmaktadır



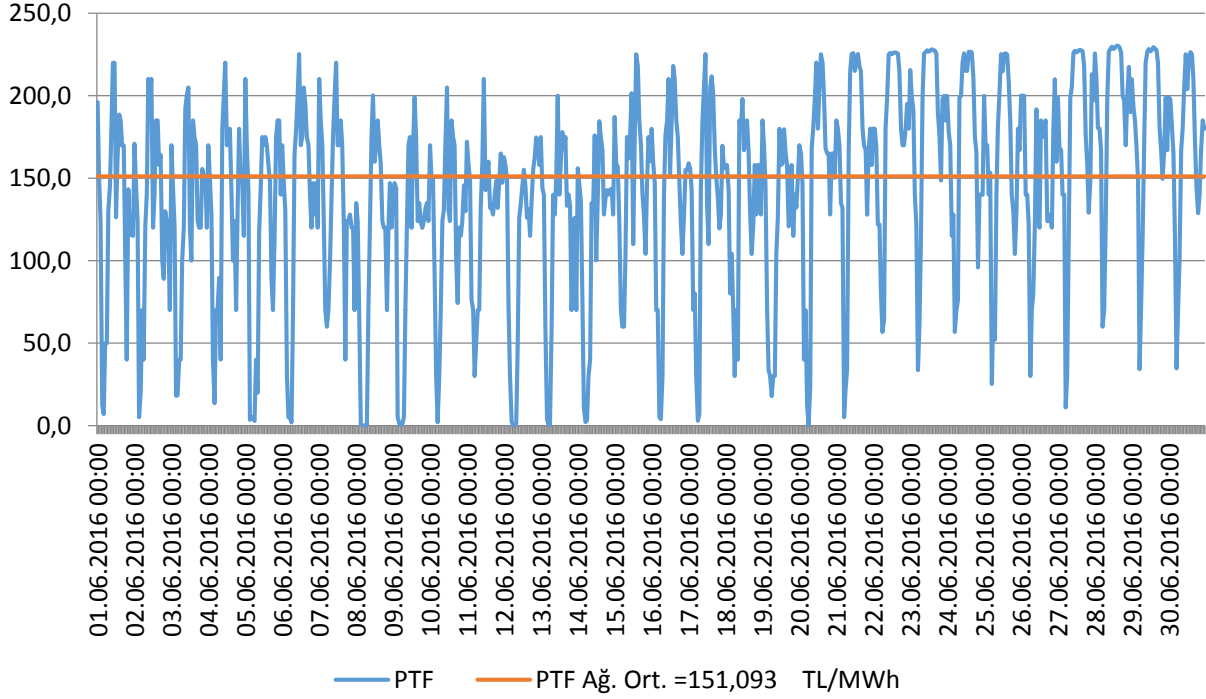
3. YURTDIŐI ELEKTRİK TİCARETİ

Tablo 3.1 Haziran 2016 Döneminde Yurtdışı Elektrik Ticareti (MWh)

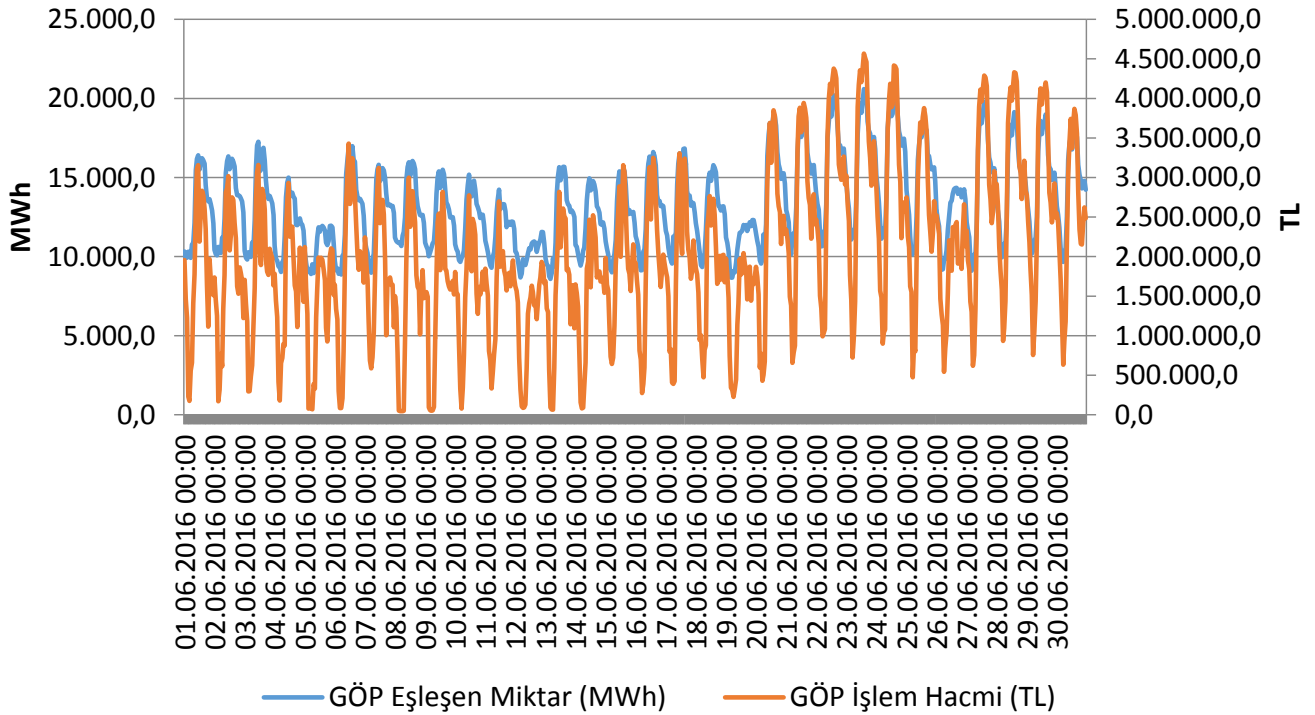
Ülke	Gelen (MWh)	Giden (MWh)
YUNANİSTAN	6.456,00	68.664,00
GÜRCİSTAN	125.372,00	3,00
BULGARİSTAN	372.783,06	227,66
Genel Toplam	504.611,06	68.894,66



4. TOPTAN SATIŞ PIYASASI

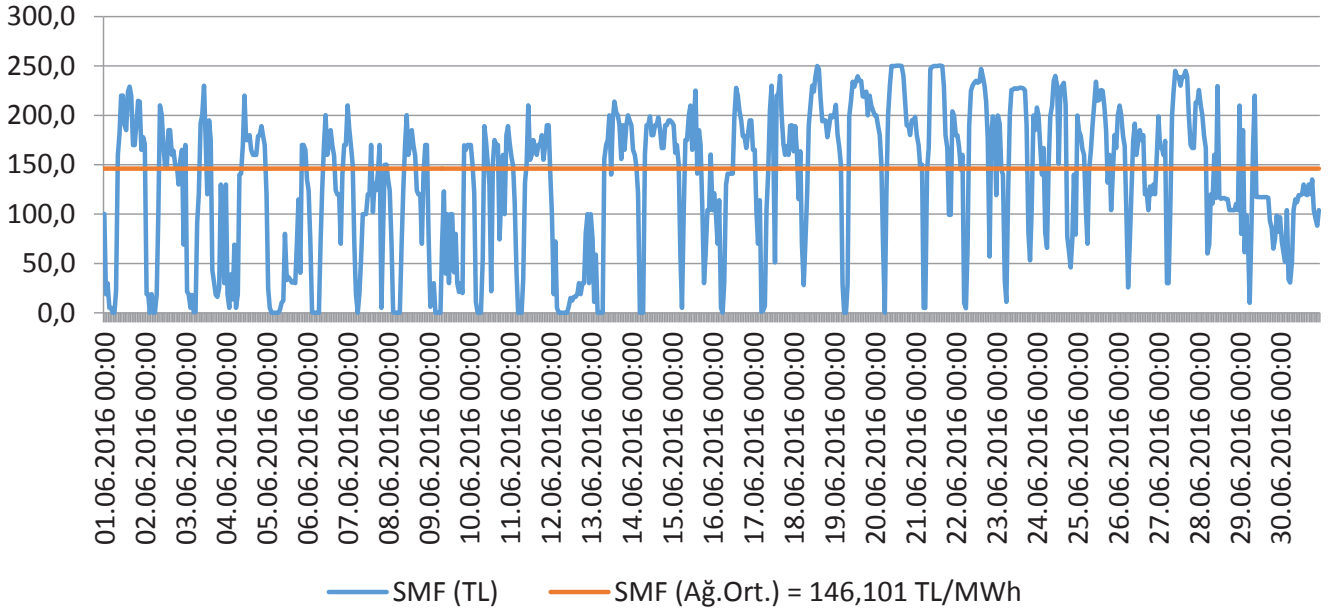


Grafik 4.1 Haziran 2016 Döneminde Piyasa Takas Fiyatının (PTF) Saatlik Gelişimi (TL/MWh)

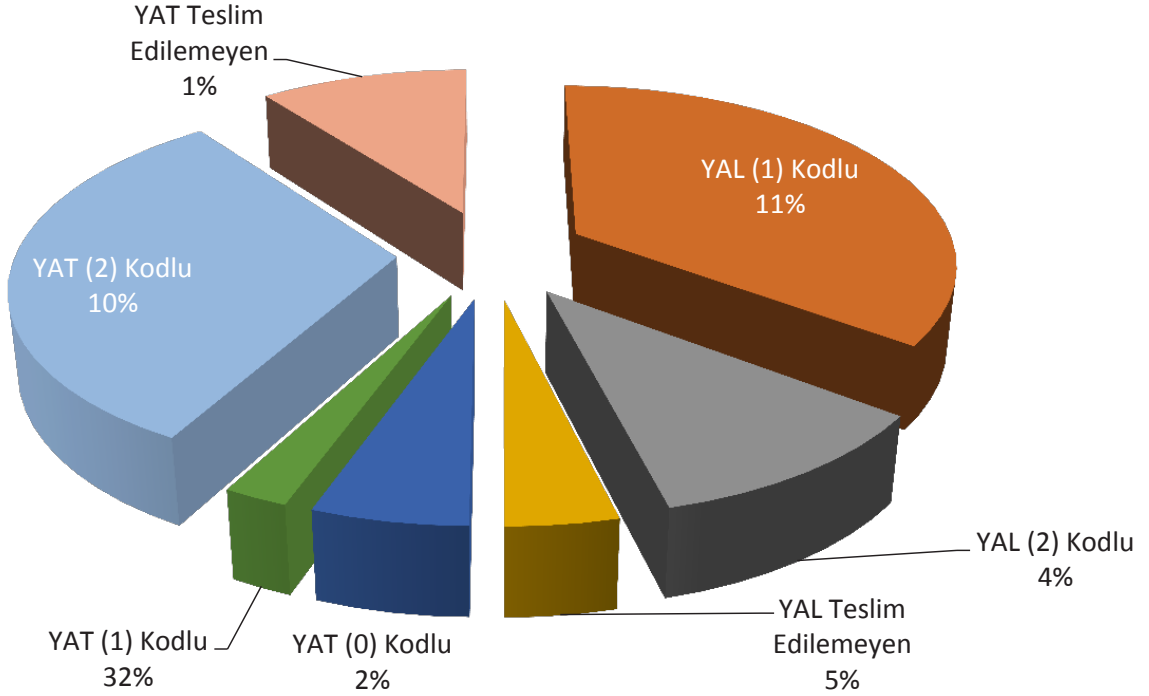


Grafik 4.2 Haziran 2016 Döneminde Gün Öncesi Piyasası (GÖP)

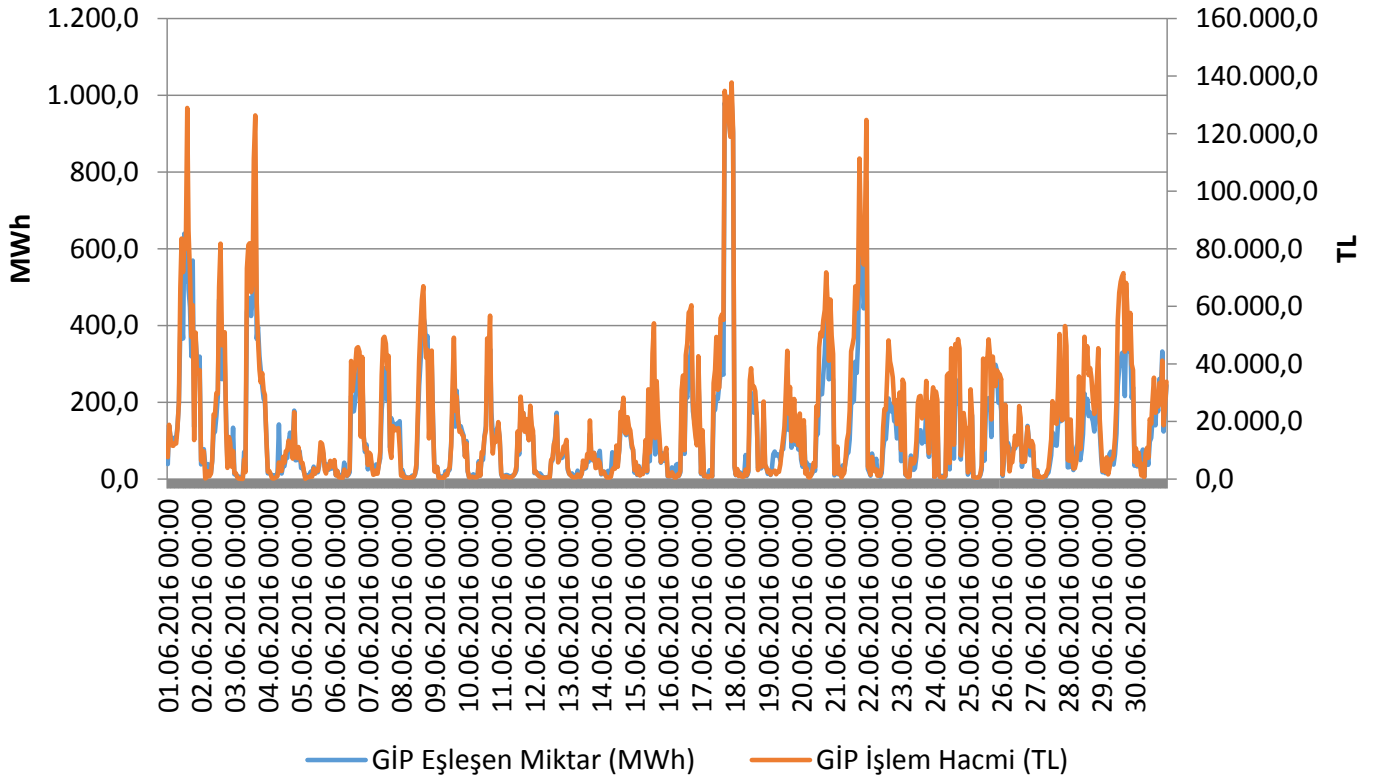
İşlem Hacminin Saatlik Gelişimi (TL-MWh)



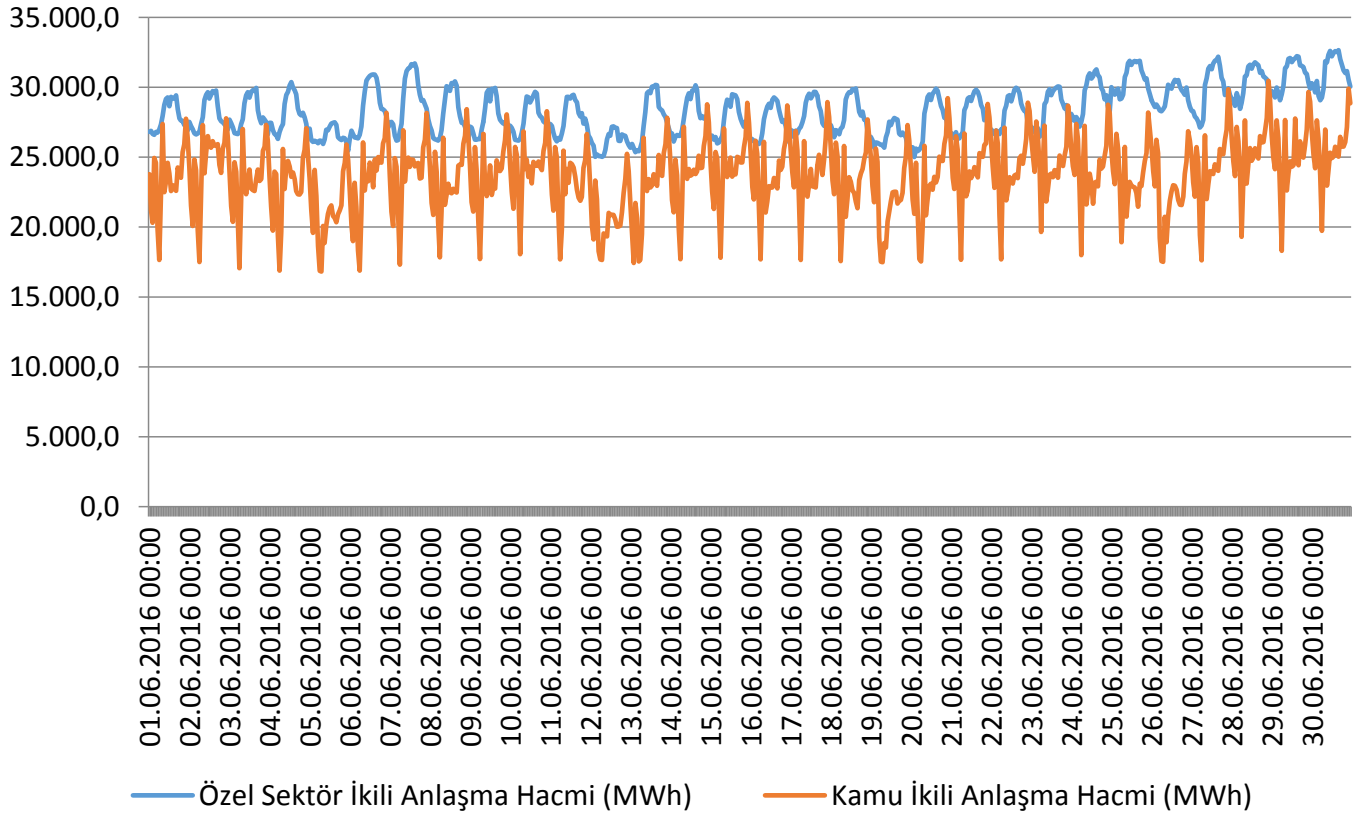
Grafik 4.3 Haziran 2016 Döneminde Sistem Marjinal Fiyatının (SMF) Saatlik Gelişimi (TL/MWh)



Grafik 4.4 Haziran 2016 Döneminde Dengeleme Güç Piyasasında (DGP) Verilen Talimatların Oranı (%)



Grafik 4.5 Haziran 2016 Döneminde Gün İçi Piyasası (GİP) İşlem Hacminin Saatlik Gelişimi (TL-MWh)



Grafik 4.6 Haziran 2016 Döneminde İkili Anlaşma Hacminin Saatlik Gelişimi (MWh)