

Elektrik Piyasası Sektör Raporu

Mayıs/2017

Bu raporda yer alan tüm bilgi, tablo ve şekillerin her hakkı saklıdır.

Kaynak gösterilmeden kullanılamaz.

T.C. ENERJİ PİYASASI DÜZENLEME KURUMU

Strateji Geliştirme Dairesi Başkanlığı

ANKARA

2017

Önemli Hatırlatma:Lisans sahibi firmalar, Enerji Piyasası Bildirim Yönetmeliğinin ilgili hükümleri çerçevesinde bildirim düzeltme talebinde bulunarak daha önce Kuruma sundukları verilerde düzeltme yapabilmektedir. Bu sebeple yayımlanan raporlar arasında veri farklılıkları olabilmektedir.

GİRİŞ

Bu rapor, elektrik piyasasında faaliyette bulunan lisans sahibi şirketlerin Kurumumuza sunmuş oldukları bildirimler esas alınarak hazırlanmıştır.

Rapordaki lisanslı üretim verileri, brüt üretim değerlerini göstermektedir.

Rapordaki lisanssız üretim miktarına ilişkin veriler, üretildikten sonra ihtiyaç fazlası olarak sisteme verilen enerji miktarlarını göstermektedir.

Rapordaki elektrik tüketim miktarlarına dair veriler, faturalanan miktarları göstermekte olup fiili tüketim verileri ile raporda yer alan tüketim verileri faturalama döneminde yaşanan farklılıklar sebebiyle değişiklik gösterebilir.

6446 sayılı Elektrik Piyasası Kanununun 7'nci maddesi kapsamında, üretim lisansı sahibi tüzel kişilerin tesislerinde ürettiği enerjiyi, iletim veya dağıtım sistemine çıkmadan sahip olduğu, kiraladığı, finansal kiralama yoluyla edindiği veya işletme hakkını devraldığı tüketim tesislerinin ihtiyacını karşılamak için gerçekleştirdiği üretim, nihai tüketiciye satış olarak değerlendirilmediği için, bu kapsamda yapılan elektrik enerjisi tüketimleri faturalanan tüketim rakamlarına dâhil edilmemiştir. Ayrıca, üretim tesislerinin kendi ihtiyaçları için sistemden çektikleri elektrik enerjisi miktarları da faturalanan tüketim değeri içerisinde yer almamaktadır.

Rapordaki faturalanan tüketim verilerine teknik ve teknik olmayan kayıplar dâhil değildir.

İletim sisteminden bağlı tüketicilerin tüketimleri sanayi grubu tüketimine dâhil edilmiştir.

ÖZET

2017 Yılı Mayıs Ayı Elektrik Piyasası Genel Görünümü

Konu Başlığı	Birim	2017 Mayıs Dönemi	2017 Ocak-Mayıs Dönemi
Lisanslı Üretim*	MWh	23.127.539,43	116.830.188,23
Lisanslı Kurulu Güç*	MW	78.899,43	-
En Yüksek Ani Puant	MW	37.603,91	42.452,92
En Düşük Ani Puant	MW	21.568,03	21.568,03
Lisanssız Kurulu Güç	MW	1.547,38	-
Lisanssız Üretim**	MWh	243.252,88	907.044,36
YEKDEM Üretim	MWh	6.351.160,77	24.292.025,60
YEKDEM Ödeme Tutarı	TL	1.691.951.661,63	6.901.211.772,21
Fiili Tüketim	MWh	22.853.967,11	116.305.034,68
Faturalanan Tüketim	MWh	18.037.654,61	90.925.454,41
Tüketici Sayısı	Adet	41.633.972	-
İthalat	MWh	230.753,38	1.211.738
İhracat	MWh	330.518,82	1.330.307
Ortalama YEKDEM fiyatı	TL/MWh	266,40	287,64
YEKDEM Ek Maliyeti***	TL/MWh	38,99	32,25
Ağırlıklı Ortalama PTF	TL/MWh	155,667	163,39
Ağırlıklı Ortalama SMF	TL/MWh	154,948	160,59

*Serbest üretim şirketleri, Yap-İşlet, İşletme Hakkı Devri ve Yap-İşlet-Devret santrallerinin kurulu güç ve üretim değerlerini kapsamaktadır.

****Lisanssız Üretim:** 6446 sayılı Elektrik Piyasası Kanununun 14 üncü maddesi kapsamında lisans alma ve şirket kurma yükümlülüğünden muaf kişilerin yapmış olduğu üretimdir.

*****YEKDEM Ek Maliyeti:** Faturalanan birim enerji miktarı başına YEKDEM kullanıcılarına ağırlıklı ortalama PTF'ye ilaveten ödenen tutardır.

PTF: Piyasa Takas Fiyatı

SMF: Sistem Marjinal Fiyatı

İÇİNDEKİLER

1. ÜRETİM	1
1.1. LİSANSLI ÜRETİM.....	1
1.2. LİSANSSIZ ÜRETİM.....	8
1.3. YEKDEM.....	16
2. TÜKETİM	19
2.1. FİİLİ TÜKETİM.....	19
2.2. FATURALANAN TÜKETİM.....	21
3. YURTDIŞI ELEKTRİK TİCARETİ	28
4. TOPTAN SATIŞ PIYASASI	30
5. FATURALANAN TÜKETİMİN İLLERE GÖRE AYRINTILI DAĞILIMI	38

TABLOLAR LİSTESİ

Tablo-1.1. 2017 Yılı Mayıs Ayı Sonu İtibariyle Lisanslı Elektrik Kurulu Gücünün Kuruluşlara Göre Dağılımı Ve 2016 Yılı Mayıs Ayı Değeriyle Karşılaştırılması (MW-%)	1
Tablo-1.2. 2017 Yılı Mayıs Ayı Sonu İtibariyle Lisanslı Elektrik Kurulu Gücünün Kaynak Bazında Dağılımı Ve 2016 Yılı Mayıs Ayı Değeriyle Karşılaştırılması (MW-%)	2
Tablo-1.3. 2017 Yılı Mayıs Döneminde Devreye Giren-Devreden Çıkan Kurulu Güç (MW)	3
Tablo-1.4. Mayıs 2017 Döneminde Lisanslı Elektrik Üretimini Kuruluşlara Göre Dağılımı Ve 2016 Yılı Mayıs Ayı Değeriyle Karşılaştırılması (MWh-%)	4
Tablo-1.5. Mayıs 2017 Döneminde Lisanslı Elektrik Üretimini Kaynak Bazında Dağılımı Ve 2016 Yılı Mayıs Ayı Değeriyle Karşılaştırılması (MWh-%)	5
Tablo-1.6. Mayıs 2017 Döneminde Lisanslı Elektrik Üretimini İl Bazında Dağılımı (MWh)	6
Tablo 1.7. 2017 Yılı Mayıs Ayı Sonu İtibariyle Lisanssız Elektrik Kurulu Gücünün Kaynaklara Göre Dağılımı (MW) ..	8
Tablo 1.8. 2017 Yılı Mayıs Ayı Sonu İtibariyle Lisanssız Elektrik Kurulu Gücünün İllere Göre Dağılımı (MW-%)	9
Tablo 1.9. Mayıs 2017 Döneminde Lisanssız Elektrik Kurulu Gücünün İllere ve Kaynaklara Göre Dağılımı (MW) ..	10
Tablo 1.10. Mayıs 2017 Döneminde Lisanssız Elektrik Üretimi ve Yapılan Ödeme Miktarının Kaynaklara Göre Dağılımı (MWh-TL)	12
Tablo 1.11. Mayıs 2017 Döneminde Lisanssız Elektrik Üretimini İllere Göre Dağılımı (MWh-%)	13
Tablo 1.12. Mayıs 2017 Döneminde Lisanssız Elektrik Üretimini İllere ve Kaynaklara Göre Dağılımı (MWh)	14
Tablo 1.13. Mayıs 2017 Döneminde YEKDEM Kapsamındaki Üretim Kaynaklara Göre Dağılımı ve 2016 Yılı Mayıs Ayı Değeriyle Karşılaştırılması (MWh-%)	16
Tablo 1.14. Mayıs 2017 Döneminde YEKDEM Kapsamındaki Üretim ile Lisanslı Üretim Karşılaştırılması ve Yapılan Ödeme Miktarı	18
Tablo 2.1. Faturalanan Elektrik Tüketiminin Dağıtım Bölgesi Bazında Dağılımının Dönemler Arası Karşılaştırılması (MWh-%)	21
Tablo 2.2. Faturalanan Elektrik Tüketiminin Tüketici Türü Bazında Dağılımının Dönemler Arası Karşılaştırılması (MWh-%)	22
Tablo 2.3. Tüketici Sayısının Tüketici Türü Bazında Dağılımının Dönemler Arası Karşılaştırılması (Adet-%)	23
Tablo 2.4. Tüketici Sayısının Dağıtım Bölgesi Bazında Dağılımının Dönemler Arası Karşılaştırılması (Adet-%)	24
Tablo 2.5. Tüketici Sayısının İl Bazında Dağılımının Dönemler Arası Karşılaştırılması (Adet-%)	25
Tablo 2.6. Mayıs 2017 Döneminde Faturalanan Elektrik Tüketiminin İl ve Tüketici Türü Bazında Dağılımı (MWh) ..	26
Tablo 3.1. Mayıs 2017 Döneminde Ülke Bazında Yurtdışı Elektrik Ticareti* (MWh)	28
Tablo 5.1. Faturalanan Elektrik Tüketiminin İl ve Tüketici Türü Bazında Dağılımının Dönemler Arası Karşılaştırılması (MWh-%)	38

ŞEKİLLER LİSTESİ

Şekil 1.1 2017 Yılı Mayıs Ayı Sonu İtibariyle Lisanslı Elektrik Kurulu Gücünün Kuruluşlara Göre Dağılımı (%)	1
Şekil 1.2 2017 Yılı Mayıs Ayı Sonu İtibariyle Lisanslı Elektrik Kurulu Gücünün Kaynak Bazında Dağılımı (%).....	2
Şekil 1.3 2017 Yılı Mayıs Ayı Sonu İtibariyle Lisanslı Elektrik Kurulu Gücünde İlk 10 Şirketin Payları (%)	3
Şekil 1.4 Mayıs 2017 Döneminde Lisanslı Elektrik Üretim Kuruluş Bazında Dağılımı (%)	4
Şekil 1.5 Mayıs 2017 Döneminde Lisanslı Elektrik Üretim Kaynak Bazında Dağılımı (%).....	5
Şekil 1.6 Mayıs 2017 Döneminde Lisanslı Elektrik Üretim İlk 10 Şirketin Payları (%)	7
Şekil 1.7 2017 Yılı Mayıs Ayı Sonu İtibariyle Lisanssız Elektrik Kurulu Gücünün Kaynaklara Göre Dağılımı (%)	8
Şekil 1.8 Mayıs 2017 Döneminde Lisanssız Elektrik Üretim Kaynaklara Göre Dağılımı (%).....	12
Şekil 1.9 Mayıs 2017 Döneminde İhtiyaç Fazlası Satın Alınan Enerji Miktarı İçin Yapılan Ödeme Miktarının Kaynaklara Göre Dağılımı (%).....	12
Şekil 1.10 Mayıs 2017 Döneminde YEKDEM Kapsamındaki Üretim Kaynaklara Göre Dağılımı ve 2016 Yılı Mayıs Ayı Değeriyle Karşılaştırılması (MWh)	16
Şekil 1.11 Mayıs 2017 Döneminde YEKDEM Kapsamındaki Üretim Saatlik Bazda Kaynaklara Göre Dağılımı (MWh).....	17
Şekil 1.12 Mayıs 2017 Döneminde YEKDEM Kapsamındaki Üretim Günlük Bazda Kaynaklara Göre Dağılımı (MWh).....	17
Şekil 1.13 Mayıs 2017 Döneminde YEKDEM Aylık Ortalama Fiyatı ile Piyasa Takas Fiyatının (PTF) Saatlik Dağılımı (TL/MWh).....	18
Şekil 2.1. Mayıs 2017 Döneminde Elektrik Tüketiminin Saatlik Gelişimi (MWh).....	19
Şekil 2.2. Mayıs 2017 Döneminde Elektrik Tüketiminin Saat Bazında Dağılımı (MWh).....	19
Şekil 2.3. Mayıs 2017 Döneminde Elektrik Tüketiminin Gün Bazında Dağılımı (MWh)	20
Şekil 2.4 Faturalanan Elektrik Tüketiminin Dağıtım Bölgesi Bazında Dağılımı (MWh).....	22
Şekil 2.5 Mayıs 2017 Döneminde Faturalanan Elektrik Tüketiminin Tüketici Türü Bazında Dağılımı (%)	23
Şekil 3.1. Mayıs 2017 Döneminde Günlük Bazda Yurtdışı Elektrik Ticareti (MWh).....	28
Şekil 3.2. Mayıs 2017 Döneminde Saatlik Bazda Yurtdışı Elektrik Ticareti (MWh).....	29
Şekil 4.1 Mayıs 2017 Döneminde Piyasa Takas Fiyatının (PTF) Saatlik Gelişimi (TL/MWh).....	30
Şekil 4.2 Mayıs 2017 Döneminde Gün Öncesi Piyasası (GÖP) İşlem Hacminin Saatlik Gelişimi (TL-MWh)	30
Şekil 4.3 Mayıs 2017 Döneminde Gün Öncesi Piyasası (GÖP) Alış Miktarlarının Şirket Bazında Dağılımı ve İlk 10 Şirketin Payı (%)	31
Şekil 4.4 Mayıs 2017 Döneminde Gün Öncesi Piyasası (GÖP) Satış Miktarlarının Şirket Bazında Dağılımı ve İlk 10 Şirketin Payı (%)	31
Şekil 4.5 Mayıs 2017 Döneminde Sistem Marjinal Fiyatının (SMF) Saatlik Gelişimi (TL/MWh).....	32

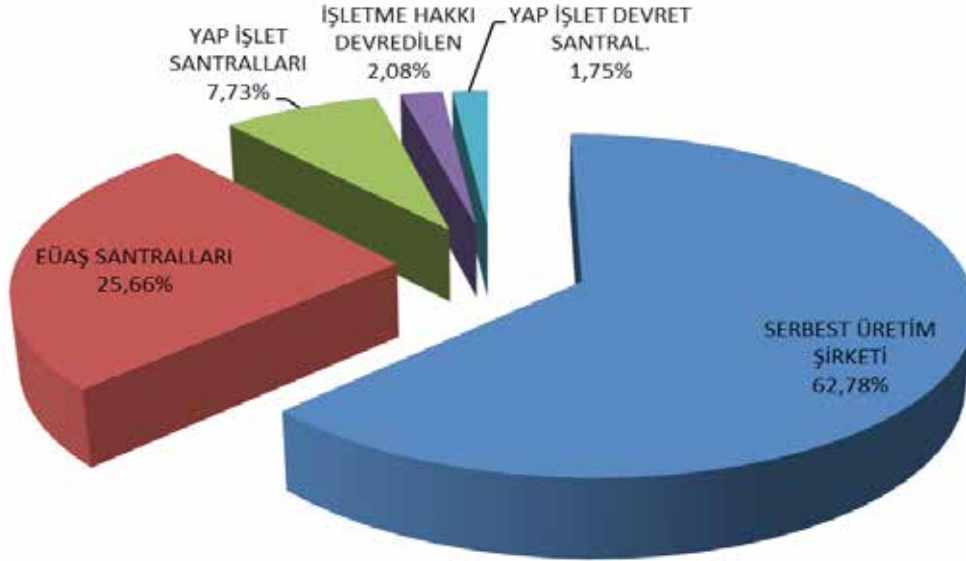
Şekil 4.6 Mayıs 2017 Döneminde Dengeleme Güç Piyasasında (DGP) Verilen Talimatların Oranı (%)	32
Şekil 4.7 Mayıs 2017 Döneminde Dengeleme Güç Piyasasında (DGP) Verilen Talimatların Saatlik Bazda Dağılımı (MW).....	33
Şekil 4.8 Mayıs 2017 Döneminde Dengeleme Güç Piyasası (DGP) Alış Miktarlarının Şirket Bazında Dağılımı ve İlk 10 Şirketin Payı (%)	33
Şekil 4.9 Mayıs 2017 Döneminde Dengeleme Güç Piyasası (DGP) Satış Miktarlarının Şirket Bazında Dağılımı ve İlk 10 Şirketin Payı (%)	34
Şekil 4.10 Mayıs 2017 Döneminde Gün İçi Piyasası (GİP) İşlem Hacminin Saatlik Gelişimi (TL-MWh)	34
Şekil 4.11 Mayıs 2017 Döneminde Gün İçi Piyasası (GİP) Alış Miktarlarının Şirket Bazında Dağılımı ve İlk 10 Şirketin Payı (%)	35
Şekil 4.12 Mayıs 2017 Döneminde Gün İçi Piyasası (GİP) Satış Miktarlarının Şirket Bazında Dağılımı ve İlk 10 Şirketin Payı (%)	35
Şekil 4.13 Mayıs 2017 Döneminde İkili Anlaşma Hacminin Saatlik Gelişimi (MWh).....	36
Şekil 4.14 Mayıs 2017 Döneminde İkili Anlaşma Alış Miktarlarının Şirket Bazında Dağılımı ve İlk 10 Şirketin Payı (%)	36
Şekil 4.15 Mayıs 2017 Döneminde İkili Anlaşma Satış Miktarlarının Şirket Bazında Dağılımı ve İlk 10 Şirketin Payı (%)	38

1. ÜRETİM

1.1 LİSANSLI ÜRETİM

Tablo-1.1 2017 Yılı Mayıs Ayı Sonu İtibariyle Lisanslı Elektrik Kurulu Gücünün Kuruluşlara Göre Dağılımı Ve 2016 Yılı Mayıs Ayı Değeriyle Karşılaştırılması (MW-%)

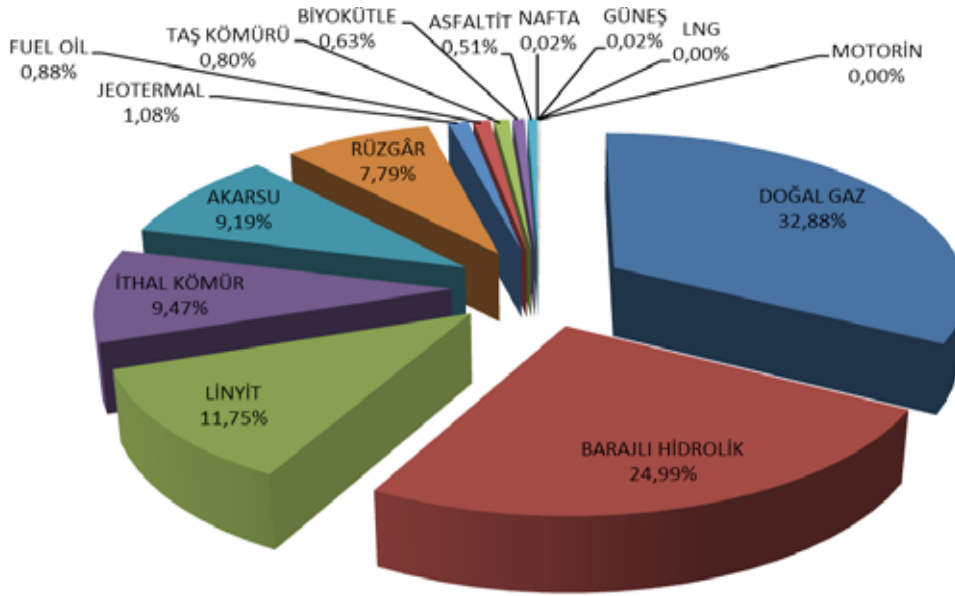
KURULUŞ TÜRÜ	2016 MAYIS		2017 MAYIS		DEĞİŞİM (%)
	KURULU GÜÇ (MW)	ORAN (%)	KURULU GÜÇ (MW)	ORAN (%)	
SERBEST ÜRETİM ŞİRKETİ	44.987,40	60,29	49.536,90	62,78	10,11
EÜAŞ SANTRALLERİ	19.946,49	26,73	20.242,84	25,66	1,49
YAP İŞLET SANTRALLERİ	6.101,81	8,18	6.101,81	7,73	0,00
İŞLETME HAKKI DEVREDİLEN	1.273,63	1,71	1.639,03	2,08	28,69
YAP-İŞLET-DEVRET SANTRAL.	2.309,30	3,09	1.378,90	1,75	-40,29
TOPLAM	74.618,63	100,00	78.899,48	100,00	5,74



Şekil 1.1 2017 Yılı Mayıs Ayı Sonu İtibariyle Lisanslı Elektrik Kurulu Gücünün Kuruluşlara Göre Dağılımı (%)

Tablo-1.2 2017 Yılı Mayıs Ayı Sonu İtibariyle Lisanslı Elektrik Kurulu Gücünün Kaynak Bazında Dağılımı Ve 2016 Yılı Mayıs Ayı Değerleriyle Karşılaştırılması (MW-%)

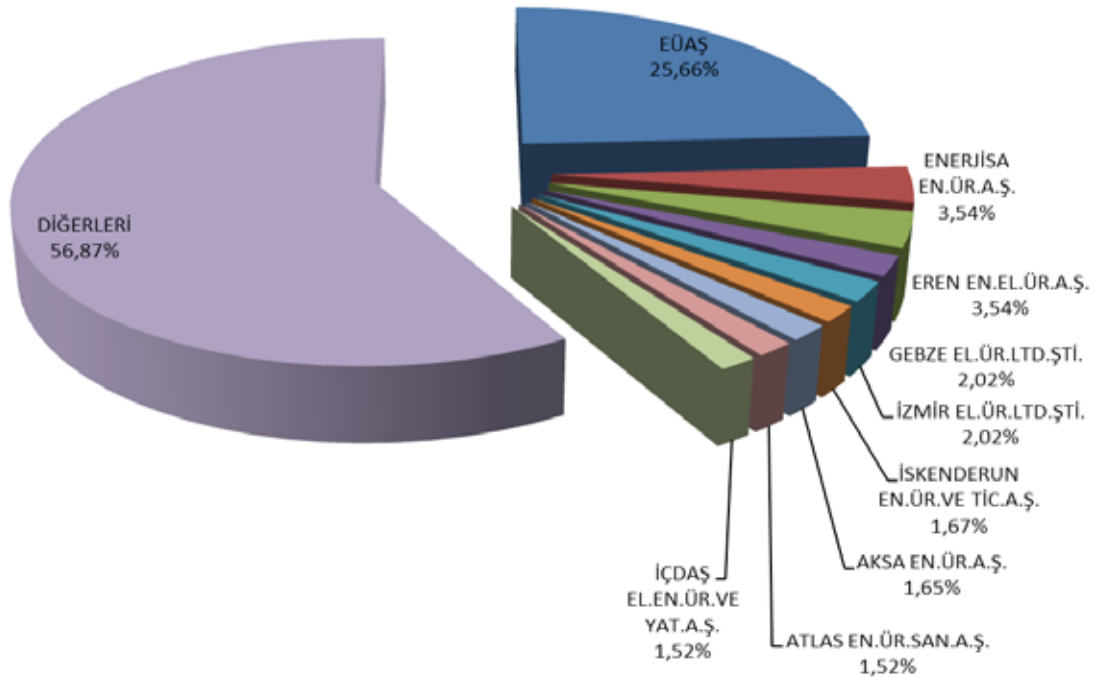
KAYNAK TÜRÜ	2016 MAYIS		2017 MAYIS		DEĞİŞİM (%)
	KURULU GÜÇ (MW)	ORAN (%)	KURULU GÜÇ (MW)	ORAN (%)	
DOĞAL GAZ	25.334,87	33,95	25.938,82	32,88	2,38
BARAJLI HİDROLİK	19.390,50	25,99	19.720,43	24,99	1,70
LİNYİT	9.266,90	12,42	9.269,56	11,75	0,03
İTHAL KÖMÜR	6.070,15	8,13	7.473,85	9,47	23,12
AKARSU	6.853,62	9,18	7.247,13	9,19	5,74
RÜZGÂR	4.793,88	6,42	6.143,88	7,79	28,16
JEOTERMAL	695,36	0,93	850,78	1,08	22,35
FUEL OİL	782,87	1,05	690,39	0,88	-11,81
TAŞ KÖMÜRÜ	593,57	0,80	631,90	0,80	6,46
BİYOKÜTLE	402,04	0,54	494,98	0,63	23,12
ASFALTİT	405,00	0,54	405,00	0,51	0,00
NAFTA	16,87	0,02	16,87	0,02	0,00
GÜNEŞ	-	-	12,90	0,02	-
LNG	11,95	0,02	1,95	0,00	-83,68
MOTORİN	1,04	0,00	1,04	0,00	0,00
TOPLAM	74.618,63	100,00	78.899,48	100,00	5,74



Şekil 1.2 2017 Yılı Mayıs Ayı Sonu İtibariyle Lisanslı Elektrik Kurulu Gücünün Kaynak Bazında Dağılımı (%)

Tablo-1.3 2017 Yılı Mayıs Döneminde Devreye Giren-Devreden Çıkan Kurulu Güç (MW)

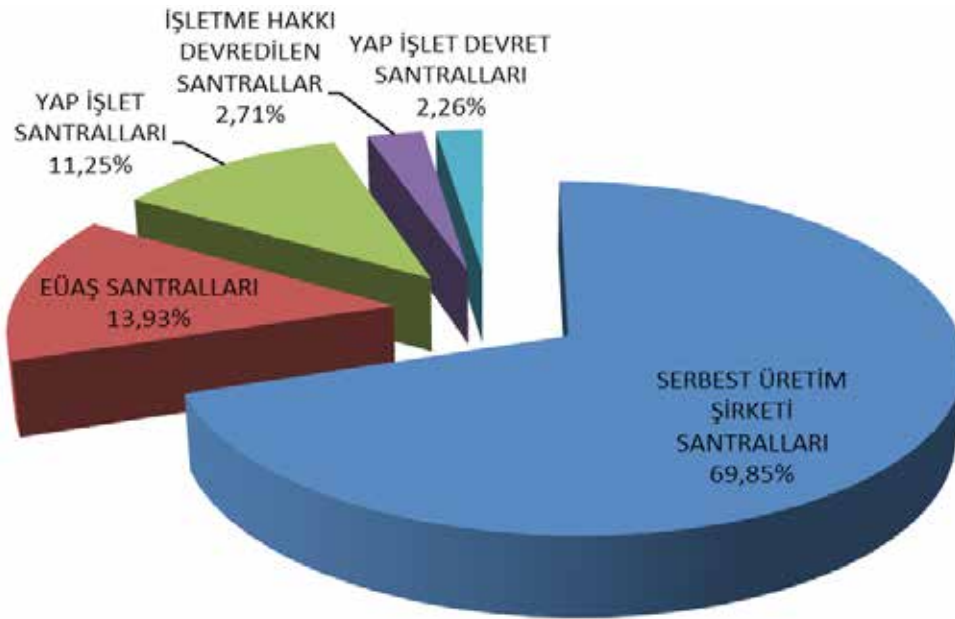
KAYNAK TÜRÜ	DEVREYE GİREN KURULU GÜÇ(MW)	DEVREDEN ÇIKAN KURULU GÜÇ(MW)	NET DEĞİŞİM (MW)
AKARSU	2,28	-	2,28
BARAJLI HİDROLİK	115,88	110,42	5,46
DOĞAL GAZ	295,70	60,38	235,32
RÜZGAR	120,25	-	120,25
Toplam	534,11	170,80	363,31



Şekil 1.3 2017 Yılı Mayıs Ayı Sonu İtibariyle Lisanslı Elektrik Kurulu Gücünde İlk 10 Şirketin Payları (%)

Tablo-1.4 Mayıs 2017 Döneminde Lisanslı Elektrik Üretiminin Kuruluşlara Göre Dağılımı Ve 2016 Yılı Mayıs Ayı Değeriyle Karşılaştırılması (MWh-%)

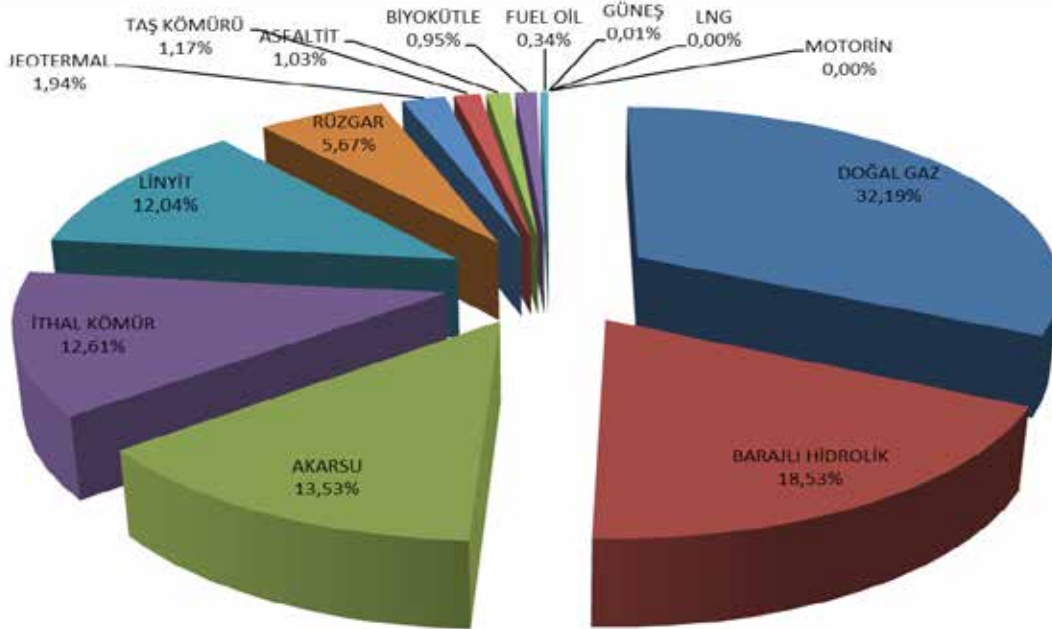
KURULUŞ TÜRÜ	2016 MAYIS		2017 MAYIS		DEĞİŞİM (%)
	ÜRETİM (MWh)	ORAN (%)	ÜRETİM (MWh)	ORAN (%)	
SERBEST ÜRETİM ŞİRKETİ SANTRALLERİ	14.245.537,34	65,39	16.155.159,85	69,85	13,41
EÜAŞ SANTRALLERİ	2.806.034,79	12,88	3.220.769,57	13,93	14,78
YAP İŞLET SANTRALLERİ	3.262.809,70	14,98	2.601.788,79	11,25	-20,26
İŞLETME HAKKI DEVREDİLEN SANTRALLERİ	552.666,22	2,54	627.256,47	2,71	13,50
YAP İŞLET DEVRET SANTRALLERİ	918.130,39	4,21	522.564,75	2,26	-43,08
Genel Toplam	21.785.178,44	100,00	23.127.539,43	100,00	6,16



Şekil 1.4 Mayıs 2017 Döneminde Lisanslı Elektrik Üretiminin Kuruluş Bazında Dağılımı (%)

Tablo-1.5 Mayıs 2017 Döneminde Lisanslı Elektrik Üretiminin Kaynak Bazında Dağılımı Ve 2016 Yılı Mayıs Ayı Değeriyle Karşılaştırılması (MWh-%)

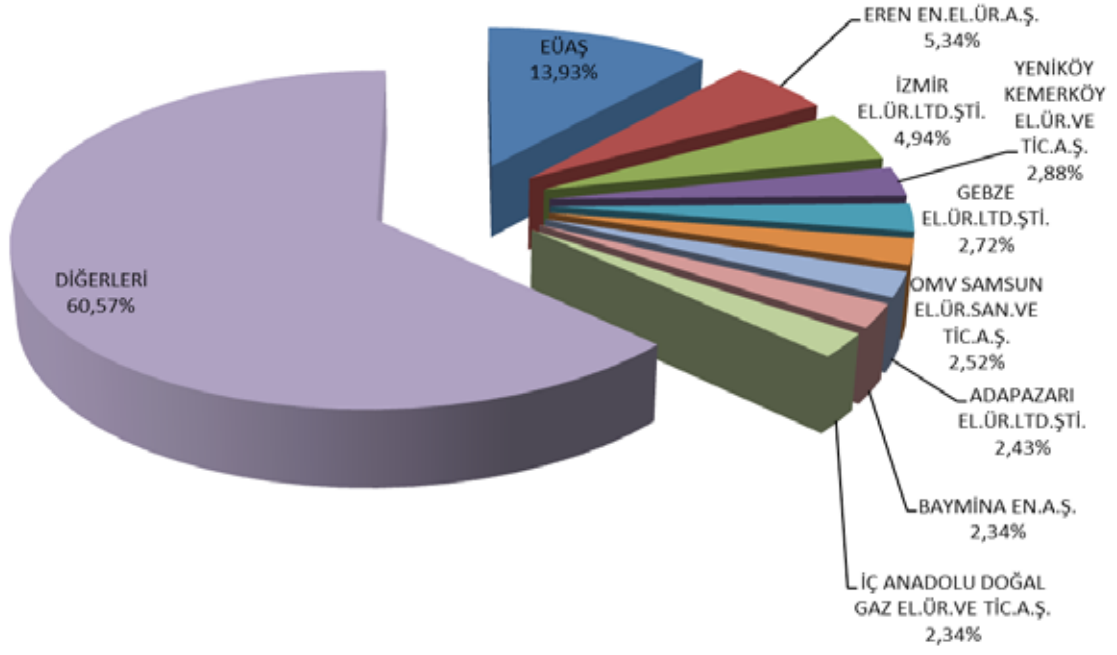
KAYNAK TÜRÜ	2016 MAYIS		2017 MAYIS		DEĞİŞİM (%)
	ÜRETİM (MWh)	ORAN (%)	ÜRETİM (MWh)	ORAN (%)	
DOĞAL GAZ	6.109.601,14	28,04	7.443.748,32	32,19	21,84
BARAJLI HİDROLİK	4.099.589,04	18,82	4.284.910,99	18,53	4,52
AKARSU	2.576.171,66	11,83	3.128.405,22	13,53	21,44
İTHAL KÖMÜR	4.048.714,36	18,58	2.917.160,51	12,61	-27,95
LİNYİT	2.839.034,02	13,03	2.784.427,74	12,04	-1,92
RÜZGAR	934.652,44	4,29	1.310.501,27	5,67	40,21
JEOTERMAL	397.608,37	1,83	447.968,15	1,94	12,67
TAŞ KÖMÜRÜ	253.452,14	1,16	270.847,68	1,17	6,86
ASFALTİT	252.910,94	1,16	238.823,90	1,03	-5,57
BİYOKÜTLE	171.278,55	0,79	220.396,54	0,95	28,68
FUEL OİL	95.617,96	0,44	77.873,64	0,34	-18,56
GÜNEŞ	0,00	0,00	2.099,45	0,01	-
LNG	6.546,80	0,03	375,00	0,00	-94,27
MOTORİN	1,02	0,00	1,02	0,00	0,39
Genel Toplam	21.785.178,44	100,00	23.127.539,43	100,00	6,16



Şekil 1.5 Mayıs 2017 Döneminde Lisanslı Elektrik Üretiminin Kaynak Bazında Dağılımı (%)

Tablo-1.6 Mayıs 2017 Döneminde Lisanslı Elektrik Üretimini İl Bazında Dağılımı (MWh)

İLLER	ÜRETİM (MWh)	ORAN (%)	İLLER	ÜRETİM (MWh)	ORAN (%)
İZMİR	1.504.391,92	6,5	KIRKLARELİ	108.922,83	0,47
ADANA	1.313.131,07	5,68	ARDAHAN	102.306,56	0,44
ZONGULDAK	1.183.620,54	5,12	KARS	79.436,99	0,34
HATAY	1.027.286,30	4,44	YALOVA	72393,845	0,31
SAKARYA	1.008.169,73	4,36	ISPARTA	63.103,40	0,27
MUĞLA	940.541,43	4,07	ADIYAMAN	62.317,46	0,27
ÇANAKKALE	793.059,19	3,43	KIRŞEHİR	61.592,63	0,27
ARTVİN	773.292,14	3,34	TOKAT	59.504,74	0,26
SAMSUN	749.661,92	3,24	KARABÜK	56.889,10	0,25
ANKARA	735.543,73	3,18	MUŞ	52.613,65	0,23
MANİSA	633.716,39	2,74	AMASYA	51.863,71	0,22
DENİZLİ	618.957,09	2,68	AFYONKARAHİSAR	46.989,33	0,2
KOCAELİ	615.708,44	2,66	GAZİANTEP	45.265,06	0,2
BURSA	584.769,80	2,53	EDİRNE	37.998,70	0,16
BALIKESİR	564.480,81	2,44	BATMAN	37.859,76	0,16
ANTALYA	561.947,78	2,43	TUNCELİ	34.148,09	0,15
KIRIKKALE	544.056,10	2,35	ÇORUM	33.918,97	0,15
TEKİRDAĞ	538.940,22	2,33	KONYA	32.176,86	0,14
İSTANBUL	516.714,90	2,23	ESKİŞEHİR	31.548,05	0,14
ŞANLIURFA	500.207,41	2,16	VAN	30.867,59	0,13
KAHRAMANMARAŞ	492.526,99	2,13	HAKKARİ	30.625,98	0,13
KÜTAHYA	488.249,06	2,11	NEVŞEHİR	24803,537	0,11
DİYARBAKIR	468.940,56	2,03	DÜZCE	24.351,38	0,11
GİRESUN	467.180,21	2,02	SİNOP	20.567,35	0,09
ELAZIĞ	457.947,65	1,98	BİNGÖL	19.982,23	0,09
AYDIN	392.164,03	1,7	KASTAMONU	19.431,75	0,08
TRABZON	367.905,43	1,59	BAYBURT	18.389,13	0,08
MERSİN	359.871,95	1,56	BİLECİK	15.424,60	0,07
SİVAS	313.353,57	1,35	MALATYA	14.918,57	0,06
OSMANİYE	289.088,84	1,25	ÇANKIRI	13.095,42	0,06
ERZURUM	278.496,70	1,2	BURDUR	11.995,62	0,05
GÜMÜŞHANE	253.752,86	1,1	UŞAK	11.437,94	0,05
SİİRT	247.058,95	1,07	İĞDIR	10.146,83	0,04
ŞIRNAK	239.199,95	1,03	AKSARAY	3.834,70	0,02
RİZE	192.254,82	0,83	MARDİN	1.233,95	0,01
ORDU	188.689,07	0,82	YOZGAT	699,042	0
BOLU	159.371,11	0,69	NİĞDE	311	0
KAYSERİ	145.234,92	0,63	BİTLİS	89,52	0
ERZİNCAN	138.764,40	0,6	AĞRI	0	0
KARAMAN	136.235,62	0,59	BARTIN	0	0
			Genel Toplam	23.127.539,43	100

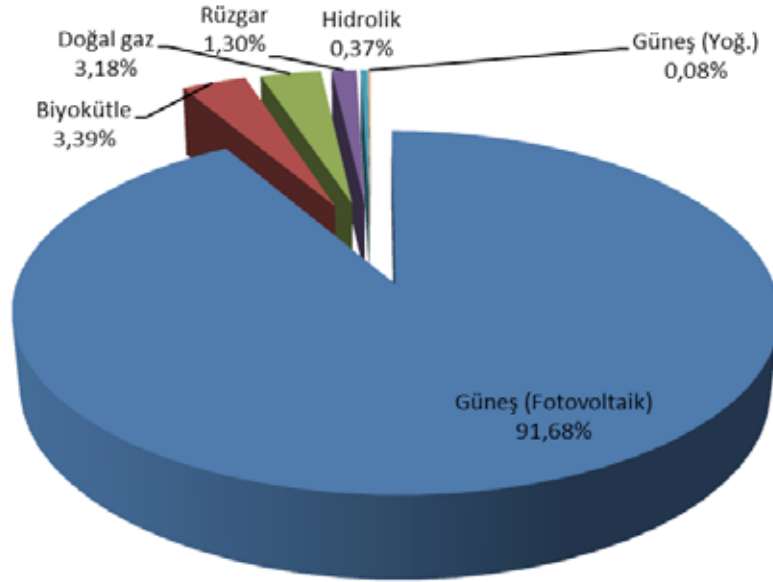


Şekil 1.6 Mayıs 2017 Döneminde Lisanslı Elektrik Üretiminde İlk 10 Şirketin Payları (%)

1.2. LİSANSIZ ÜRETİM

Tablo 1.7 2017 Yılı Mayıs Ayı Sonu İtibariyle Lisanssız Elektrik Kurulu Gücünün Kaynaklara Göre Dağılımı (MW)

Kaynak Türü	Kurulu Güç (MW)	Oran (%)
Güneş (Fotovoltaik)	1.418,58	91,68
Biyokütle	52,46	3,39
Doğal gaz	49,20	3,18
Rüzgâr	20,15	1,30
Hidrolik	5,78	0,37
Güneş (Yoğunlaştırılmış)	1,22	0,08
Genel Toplam	1.547,38	100,00



Şekil 1.7 2017 Yılı Mayıs Ayı Sonu İtibariyle Lisanssız Elektrik Kurulu Gücünün Kaynaklara Göre Dağılımı (%)

Tablo 1.8 2017 Yılı Mayıs Ayı Sonu İtibariyle Lisanssız Elektrik Kurulu Gücünün İllere Göre Dağılımı (MW-%)

İLLER	Kurulu Güç (MW)	Oran (%)	İLLER	Kurulu Güç (MW)	Oran (%)
KONYA	289,51	18,71	MALATYA	9,73	0,63
KAYSERİ	202,75	13,10	KOCAELİ	7,00	0,45
ANKARA	75,07	4,85	İZMİR	6,61	0,43
ANTALYA	67,40	4,36	ÇANAKKALE	6,27	0,41
MERSİN	65,67	4,24	BALIKESİR	5,81	0,38
AKSARAY	51,32	3,32	TOKAT	5,50	0,36
NİĞDE	50,19	3,24	KÜTAHYA	4,90	0,32
BURDUR	47,63	3,08	SAKARYA	4,42	0,29
ISPARTA	43,97	2,84	DİYARBAKIR	4,31	0,28
DENİZLİ	43,34	2,80	BAYBURT	4,00	0,26
GAZİANTEP	41,49	2,68	HATAY	3,32	0,21
AFYONKARAHİSAR	40,34	2,61	TEKİRDAĞ	3,15	0,20
MANİSA	36,79	2,38	ZONGULDAK	2,48	0,16
ESKİŞEHİR	35,49	2,29	ÇANKIRI	2,00	0,13
KAHRAMANMARAŞ	35,38	2,29	MUŞ	2,00	0,13
AYDIN	31,67	2,05	BİTLİS	1,99	0,13
NEVŞEHİR	31,06	2,01	KARABÜK	1,67	0,11
KARAMAN	25,42	1,64	SAMSUN	1,12	0,07
ADANA	25,36	1,64	DÜZCE	0,99	0,06
ŞANLIURFA	23,22	1,50	AMASYA	0,71	0,05
ERZURUM	20,74	1,34	ELAZIĞ	0,62	0,04
ADIYAMAN	20,68	1,34	ERZİNCAN	0,57	0,04
UŞAK	20,65	1,33	VAN	0,53	0,03
BURSA	18,87	1,22	MARDİN	0,42	0,03
YOZGAT	17,77	1,15	BARTIN	0,25	0,02
MUĞLA	15,17	0,98	KASTAMONU	0,25	0,02
SİVAS	14,89	0,96	SİİRT	0,19	0,01
İSTANBUL	14,73	0,95	BİLECİK	0,14	0,01
OSMANİYE	13,23	0,85	BATMAN	0,04	0,00
KIRIKKALE	12,95	0,84	TUNCELİ	0,02	0,00
ÇORUM	11,73	0,76	EDİRNE	0,01	0,00
KİLİS	11,26	0,73	SİNOP	0,00	0,00
KIRŞEHİR	10,63	0,69	Genel Toplam	1.547,38	100,00

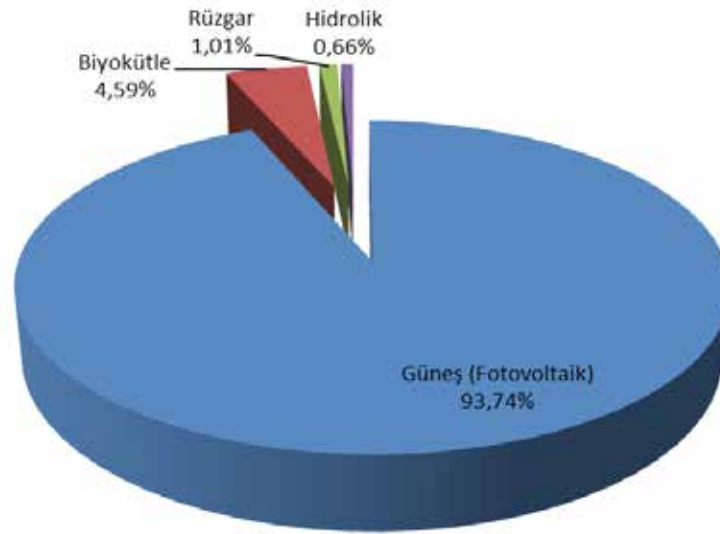
Tablo 1.9 Mayıs 2017 Döneminde Lisanssız Elektrik Kurulu Gücünün İllere ve Kaynaklara Göre Dağılımı (MW)

İLLER	Biyokütle	Doğal Gaz	Güneş (Fotovoltaik)	Güneş (Yoğunlaş.)	Hidrolik	Rüzgar	Toplam
ADANA	12,11		13,25				25,36
ADİYAMAN			20,68				20,68
AFYONKARAHİSAR			40,34				40,34
AKSARAY	0,40		50,92				51,32
AMASYA			0,49	0,22			0,71
ANKARA		10,57	64,50				75,07
ANTALYA		13,95	53,45				67,40
AYDIN	4,82		26,85				31,67
BALIKESİR			4,81	0,50		0,50	5,81
BARTIN			0,25				0,25
BATMAN			0,04				0,04
BAYBURT			4,00				4,00
BİLECİK			0,09			0,05	0,14
BİTLİS			1,99				1,99
BURDUR			47,63				47,63
BURSA		3,40	10,57		1,70	3,20	18,87
ÇANAKKALE			0,17			6,10	6,27
ÇANKIRI			2,00				2,00
ÇORUM			11,73				11,73
DENİZLİ	0,50		42,84				43,34
DİYARBAKIR			4,31				4,31
DÜZCE			0,99				0,99
EDİRNE			0,01				0,01
ELAZIĞ			0,62				0,62
ERZİNCAN			0,57				0,57
ERZURUM		2,44	18,30				20,74
ESKİŞEHİR	11,55		23,95				35,49
GAZİANTEP			41,49				41,49
HATAY			2,32			1,00	3,32
ISPARTA			43,97				43,97
İSTANBUL		12,02	1,30			1,40	14,73
İZMİR			4,36	0,50		1,75	6,61
KAHRAMANMARAŞ		0,80	34,58				35,38
KARABÜK			1,67				1,67
KARAMAN	0,95		24,47				25,42
KASTAMONU	0,25						0,25
KAYSERİ			202,75				202,75
KIRIKKALE			12,95				12,95
KIRŞEHİR			10,63				10,63
KİLİS			11,26				11,26
KOCAELİ	0,71		2,21		4,08		7,00

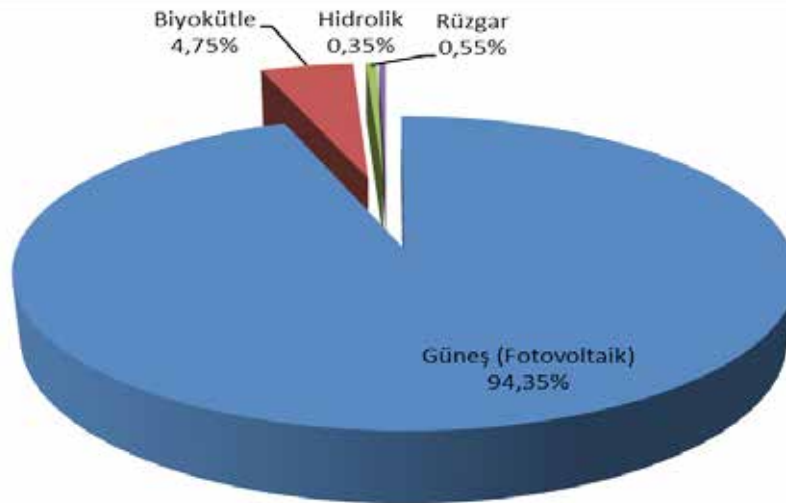
İLLER	Biyokütle	Doğal Gaz	Güneş (Fotovoltaik)	Güneş (Yoğunlaş.)	Hidrolik	Rüzgar	Toplam
KONYA		1,71	287,80				289,51
KÜTAHYA			4,90				4,90
MALATYA	3,60		6,13				9,73
MANİSA			36,79				36,79
MARDİN			0,42				0,42
MERSİN	9,63		56,04				65,67
MUĞLA			15,17				15,17
MUŞ			2,00				2,00
NEVŞEHİR	0,80		30,26				31,06
NİĞDE			50,19				50,19
OSMANIYE			13,23				13,23
SAKARYA		4,30	0,12				4,42
SAMSUN			1,12				1,12
SİİRT			0,19				0,19
SİNOP			0,00				0,00
SİVAS			14,89				14,89
ŞANLIURFA			23,22				23,22
TEKİRDAĞ						3,15	3,15
TOKAT	2,27		0,23			3,00	5,50
TUNCELİ			0,02				0,02
UŞAK	2,40		18,25				20,65
VAN			0,53				0,53
YOZGAT			17,77				17,77
ZONGULDAK	2,48						2,48
Genel Toplam	52,46	49,20	1.418,58	1,22	5,78	20,15	1.547,38

Tablo 1.10 Mayıs 2017 Döneminde Lisanssız Elektrik Üretimi ve Yapılan Ödeme Miktarının Kaynaklara Göre Dağılımı (MWh-TL)

Kaynak Türü	İhtiyaç Fazlası Satın Alınan Enerji Miktarı (MWh)	Oran (%)	İhtiyaç Fazlası Satın Alınan Enerji Miktarı İçin Yapılan Ödeme Miktarı (TL)	Oran (%)
Güneş (Fotovoltaik)	228.029,06	93,74	112.242.518,50	94,35
Biyokütle	11.166,33	4,59	5.650.113,95	4,75
Rüzgâr	2.457,91	1,01	651.770,69	0,55
Hidrolik	1.599,59	0,66	416.436,99	0,35
Genel Toplam	243.252,88	100,00	118.960.840,12	100,00



Şekil 1.8 Mayıs 2017 Döneminde Lisanssız Elektrik Üretiminin Kaynaklara Göre Dağılımı (%)



Şekil 1.9 Mayıs 2017 Döneminde İhtiyaç Fazlası Satın Alınan Enerji Miktarı İçin Yapılan Ödeme Miktarının Kaynaklara Göre Dağılımı (%)

Tablo 1.11 Mayıs 2017 Döneminde Lisanssız Elektrik Üretimine İllere Göre Dağılımı (MWh-%)

İLLER	Üretim (MWh)	Oran (%)	İLLER	Üretim (MWh)	Oran (%)
KONYA	46.341,05	19,05	KOCAELİ	1.418,45	0,58
KAYSERİ	32.401,04	13,32	SİVAS	1.201,81	0,49
MERSİN	12.221,79	5,02	TOKAT	1.124,39	0,46
AKSARAY	9.358,39	3,85	ZONGULDAK	1.045,73	0,43
ANKARA	8.198,92	3,37	BİLECİK	699,60	0,29
ANTALYA	7.929,43	3,26	BAYBURT	671,80	0,28
ISPARTA	7.124,36	2,93	KÜTAHYA	611,01	0,25
BURDUR	7.118,94	2,93	BALIKESİR	582,03	0,24
GAZİANTEP	6.905,65	2,84	HATAY	536,10	0,22
DENİZLİ	6.890,22	2,83	KIRŞEHİR	521,13	0,21
NIĞDE	6.805,75	2,80	DİYARBAKIR	421,48	0,17
ESKİŞEHİR	6.659,19	2,74	ÇANAKKALE	387,60	0,16
AFYONKARAHİSAR	6.548,94	2,69	RİZE	380,45	0,16
ŞANLIURFA	5.957,02	2,45	İSTANBUL	344,35	0,14
AYDIN	5.477,73	2,25	MUŞ	322,62	0,13
NEVŞEHİR	5.284,27	2,17	BİTLİS	256,74	0,11
KAHRAMANMARAŞ	5.208,20	2,14	ÇANKIRI	176,33	0,07
UŞAK	3.986,42	1,64	EDİRNE	167,52	0,07
MANİSA	3.911,28	1,61	MARDİN	68,95	0,03
ADYAMAN	3.824,23	1,57	ERZİNCAN	64,22	0,03
MALATYA	3.618,48	1,49	SAMSUN	60,07	0,02
KARAMAN	3.332,28	1,37	KARABÜK	47,56	0,02
ADANA	3.152,67	1,30	TEKİRDAĞ	46,02	0,02
ERZURUM	3.006,38	1,24	DÜZCE	43,46	0,02
İZMİR	2.823,14	1,16	SİİRT	29,45	0,01
BURSA	2.769,51	1,14	AMASYA	17,32	0,01
YOZGAT	2.748,78	1,13	BARTIN	13,15	0,01
ELAZIĞ	2.400,96	0,99	SAKARYA	13,03	0,01
KIRIKKALE	2.273,89	0,93	VAN	11,15	0,00
MUĞLA	2.157,06	0,89	BATMAN	5,56	0,00
KİLİS	2.000,76	0,82	KASTAMONU	3,93	0,00
ÇORUM	1.835,02	0,75	TUNCELİ	2,53	0,00
OSMANİYE	1.685,56	0,69	Genel Toplam	243.252,88	100,00

Tablo 1.12 Mayıs 2017 Döneminde Lisanssız Elektrik Üretimine İllere ve Kaynaklara Göre Dağılımı (MWh)

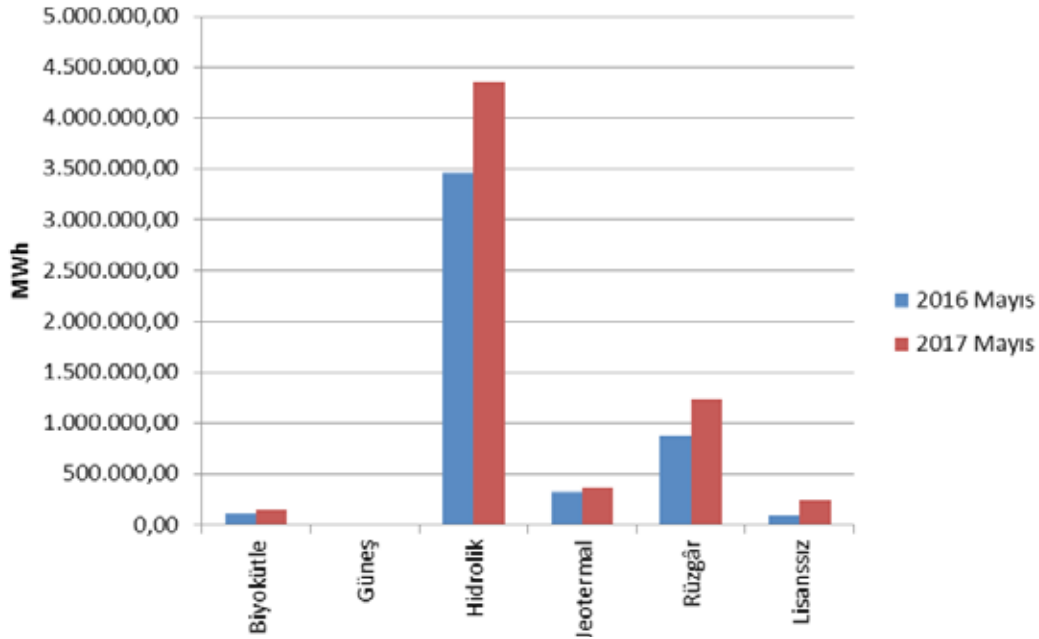
İLLER	Biyokütle	Güneş (Fotovoltaik)	Hidrolik	Rüzgar	Toplam
ADANA	76,15	3.076,51			3.152,67
ADYAMAN		3.824,23			3.824,23
AFYONKARAHİSAR		6.548,94			6.548,94
AKSARAY	134,91	9.223,48			9.358,39
AMASYA		17,32			17,32
ANKARA		8.198,92			8.198,92
ANTALYA		7.929,43			7.929,43
AYDIN	785,17	4.692,57			5.477,73
BALIKESİR		573,83		8,21	582,03
BARTIN		13,15			13,15
BATMAN		5,56			5,56
BAYBURT		671,80			671,80
BİLECİK		699,60			699,60
BİTLİS		256,74			256,74
BURDUR		7.118,94			7.118,94
BURSA		1.463,71	211,13	1.094,67	2.769,51
ÇANAKKALE		22,24		365,36	387,60
ÇANKIRI		176,33			176,33
ÇORUM		1.835,02			1.835,02
DENİZLİ		6.890,22			6.890,22
DİYARBAKIR		421,48			421,48
DÜZCE		43,46			43,46
EDİRNE		89,89		77,64	167,52
ELAZIĞ		2.400,96			2.400,96
ERZİNCAN		64,22			64,22
ERZURUM		3.006,38			3.006,38
ESKİŞEHİR	2.880,29	3.778,89			6.659,19
GAZİANTEP		6.905,65			6.905,65
HATAY		330,37		205,74	536,10
ISPARTA		7.124,36			7.124,36
İSTANBUL		35,45		308,90	344,35
İZMİR		2.792,15		30,99	2.823,14
KAHRAMANMARAŞ		5.208,20			5.208,20
KARABÜK		47,56			47,56
KARAMAN	332,34	2.999,93			3.332,28
KASTAMONU	3,93				3,93
KAYSERİ		32.401,04			32.401,04
KIRIKKALE		2.273,89			2.273,89
KIRŞEHİR		521,13			521,13
KİLİS		2.000,76			2.000,76
KOCAELİ	333,41	77,04	1.008,00		1.418,45
KONYA		46.341,05			46.341,05
KÜTAHYA		611,01			611,01
MALATYA	1.473,19	2.145,29			3.618,48

İLLER	Biyokütle	Güneş (Fotovoltaik)	Hidrolik	Rüzgar	Toplam
MANİSA		3.911,28			3.911,28
MARDİN		68,95			68,95
MERSİN	2.970,18	9.251,61			12.221,79
MUĞLA		2.157,06			2.157,06
MUŞ		322,62			322,62
NEVŞEHİR	346,88	4.937,39			5.284,27
NİĞDE		6.805,75			6.805,75
OSMANİYE		1.685,56			1.685,56
RİZE			380,45		380,45
SAKARYA		13,03			13,03
SAMSUN		60,07			60,07
SİİRT		29,45			29,45
SİVAS		1.201,81			1.201,81
ŞANLIURFA		5.957,02			5.957,02
TEKİRDAĞ				46,02	46,02
TOKAT	784,14	19,87		320,38	1.124,39
TUNCELİ		2,53			2,53
UŞAK		3.986,42			3.986,42
VAN		11,15			11,15
YOZGAT		2.748,78			2.748,78
ZONGULDAK	1.045,73				1.045,73
Genel Toplam	11.166,33	228.029,06	1.599,59	2.457,91	243.252,88

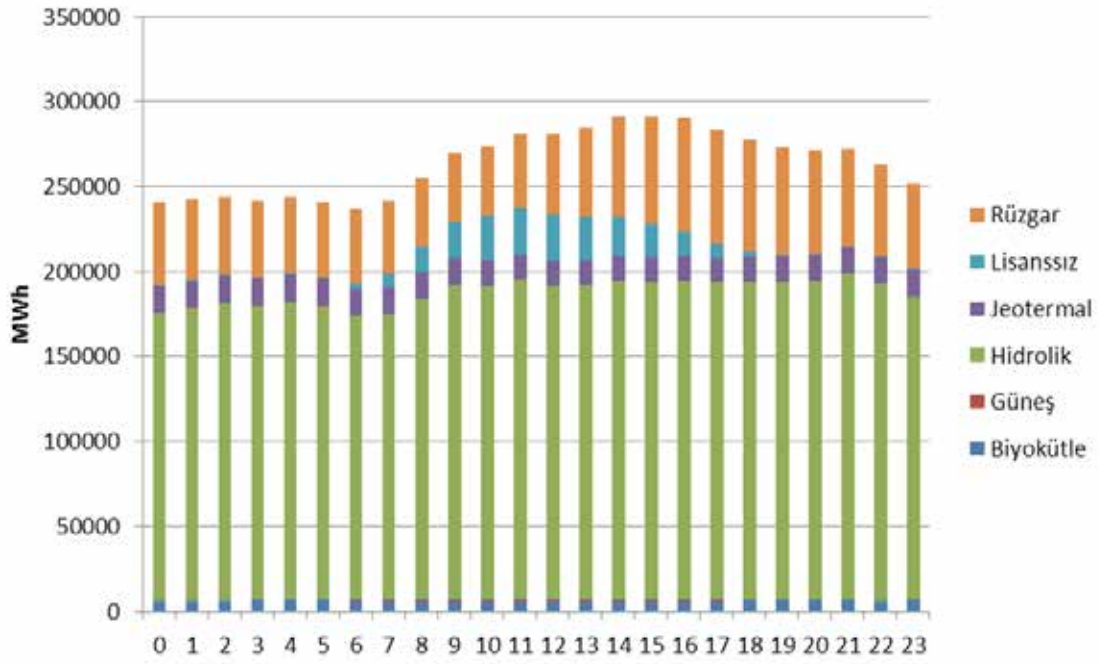
1.3. YEKDEM

Tablo 1.13 Mayıs 2017 Döneminde YEKDEM Kapsamındaki Üretimin Kaynaklara Göre Dağılımı ve 2016 Yılı Mayıs Ayı Değeriyle Karşılaştırılması (MWh-%)

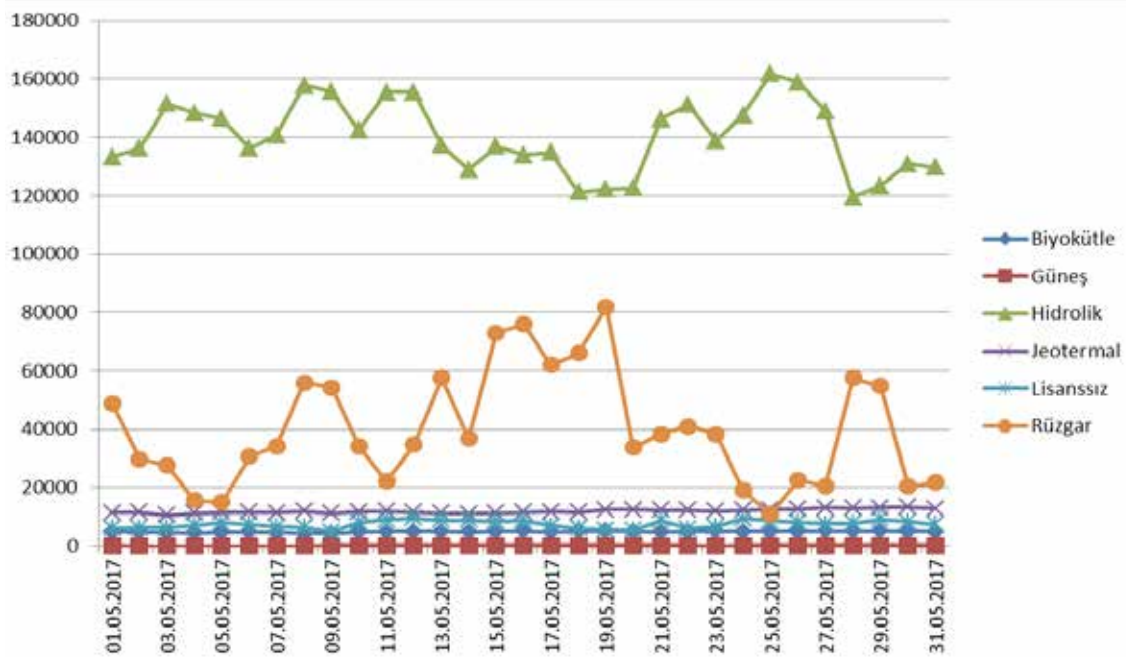
Kaynak Türü	2016 Yılı Mayıs Ayı YEKDEM Kapsamındaki Üretim	2016 Mayıs Payı (%)	2017 Yılı Mayıs Ayı YEKDEM Kapsamındaki Üretim	2017 Mayıs Payı (%)	Mayıs 2016-Mayıs 2017 Değişimi (%)
Biyokütle	108.344,71	2,23	148.805,25	2,34	37,34
Güneş	-	-	2.143,26	0,03	-
Hidrolik	3.457.502,11	71,11	4.353.923,50	68,55	25,93
Jeotermal	320.246,06	6,59	368.545,95	5,80	15,08
Rüzgâr	883.722,35	18,18	1.234.489,93	19,44	39,69
Lisanssız	92.161,56	1,90	243.252,88	3,83	163,94
Genel Toplam	4.861.976,79	100,00	6.351.160,77	100,00	30,63



Şekil 1.10 Mayıs 2017 Döneminde YEKDEM Kapsamındaki Üretimin Kaynaklara Göre Dağılımı ve 2016 Yılı Mayıs Ayı Değeriyle Karşılaştırılması (MWh)



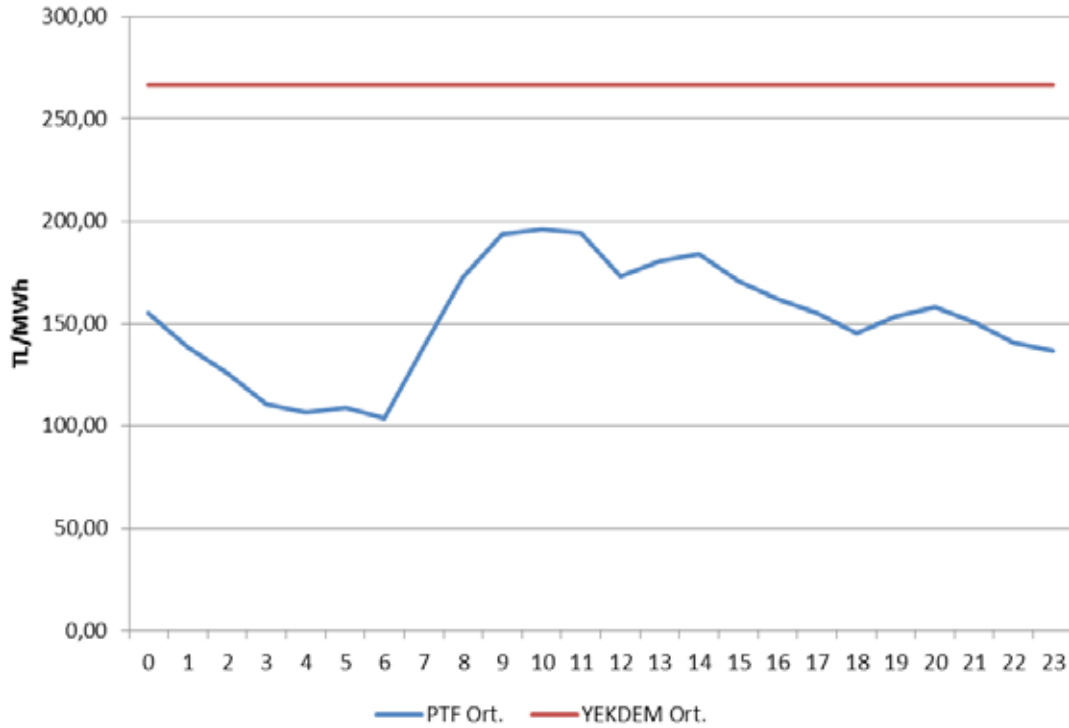
Şekil 1.11 Mayıs 2017 Döneminde YEKDEM Kapsamındaki Üretim Saati Bazda Kaynaklara Göre Dağılımı (MWh)



Şekil 1.12 Mayıs 2017 Döneminde YEKDEM Kapsamındaki Üretim Günlük Bazda Kaynaklara Göre Dağılımı (MWh)

Tablo 1.14 Mayıs 2017 Döneminde YEKDEM Kapsamındaki Üretim ile Lisanslı Üretim Karşılaştırılması ve Yapılan Ödeme Miktarı

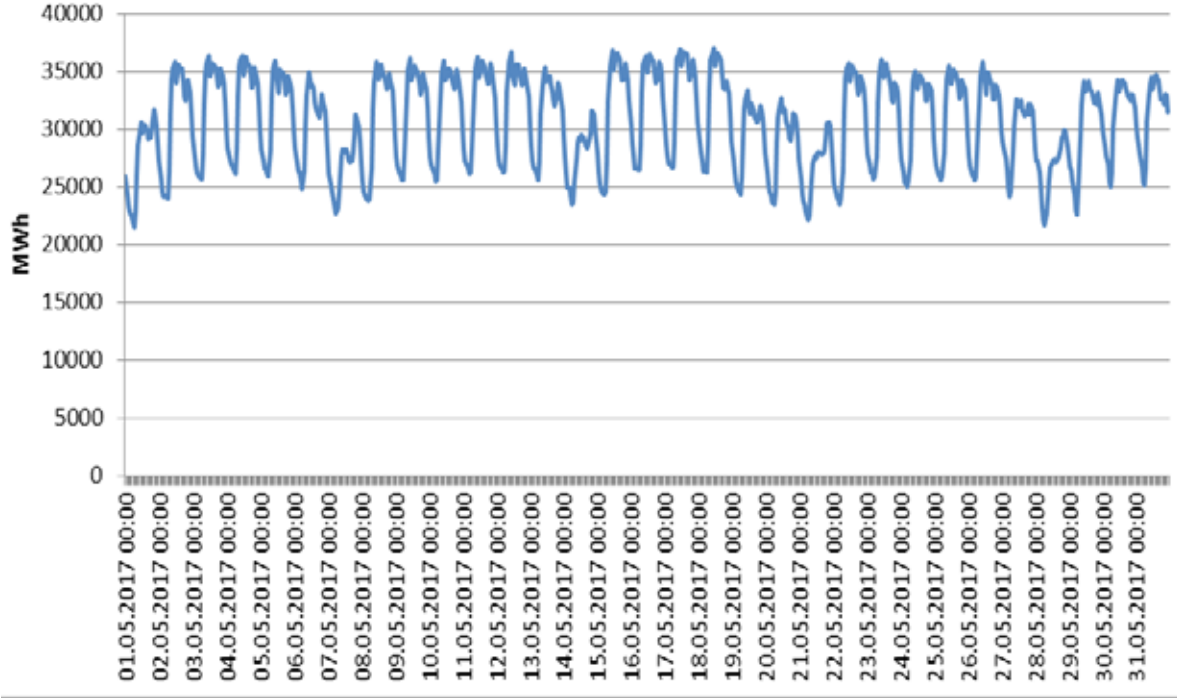
Yıllar	YEKDEM Kapsamında üretilen Enerji için yapılan ödeme miktarı (TL)	YEKDEM Ortalama Fiyatı (TL/MWh)	YEKDEM Ek Maliyeti (TL/MWh)	YEKDEM Kapsamındaki Üretim (MWh)	Lisanslı Üretim (MWh)	YEKDEM Kapsamındaki Üretim Toplam Lisanslı Üretime Oranı (%)
2016 Mayıs	1.083.053.065,50	222,76	28,89	4.861.976,79	21.785.178,44	22,32
2017 Mayıs	1.691.951.661,63	266,40	38,99	6.351.160,77	23.127.539,43	27,46



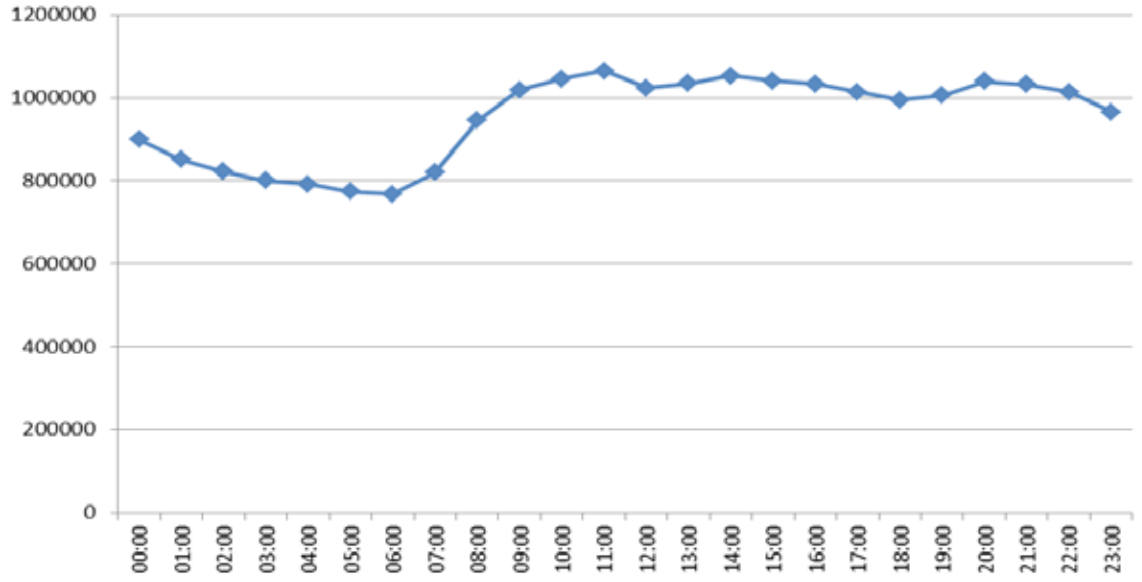
Şekil 1.13 Mayıs 2017 Döneminde YEKDEM Aylık Ortalama Fiyatı ile Piyasa Takas Fiyatının (PTF) Saatlik Dağılımı (TL/MWh)

2. TÜKETİM

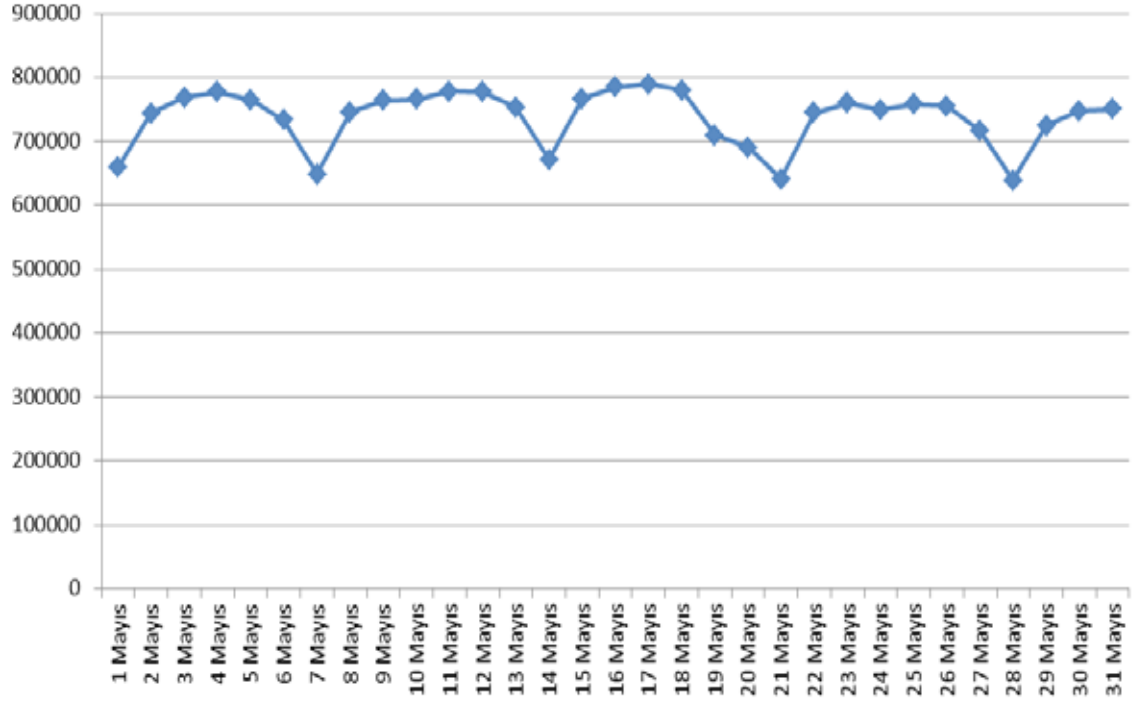
2.1. FİİLİ TÜKETİM



Şekil 2.1. Mayıs 2017 Döneminde Elektrik Tüketiminin Saatlik Gelişimi (MWh)



Şekil 2.2. Mayıs 2017 Döneminde Elektrik Tüketiminin Saat Bazında Dağılımı (MWh)



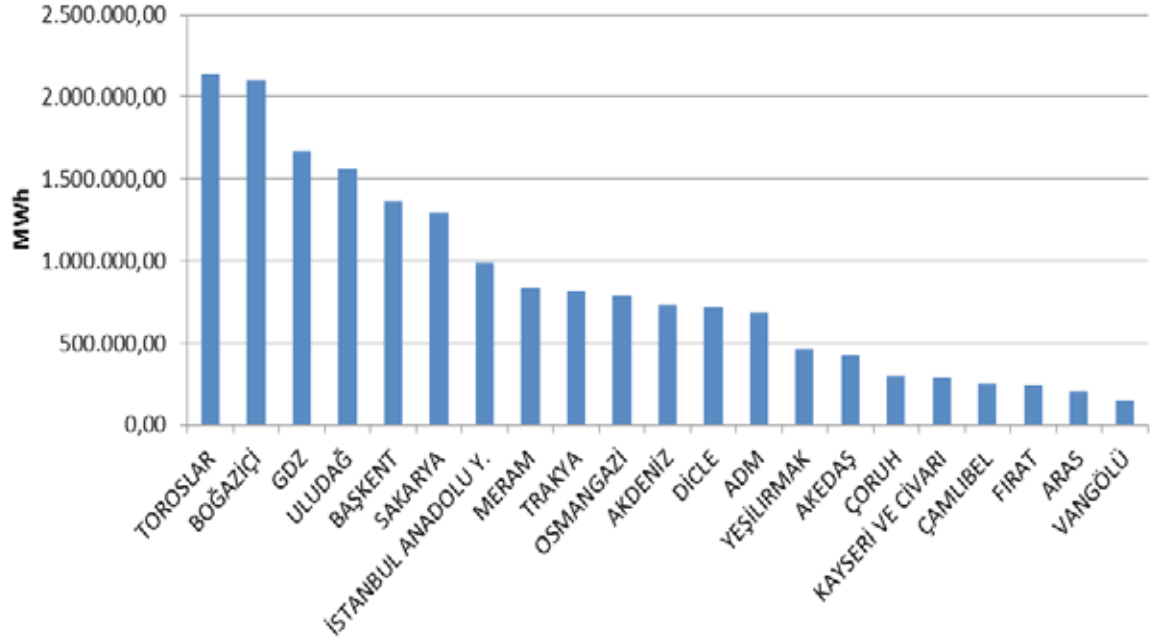
Şekil 2.3. Mayıs 2017 Döneminde Elektrik Tüketiminin Gün Bazında Dağılımı (MWh)

2.2. FATURALANAN TÜKETİM

Tablo 2.1 Faturalanan Elektrik Tüketiminin Dağıtım Bölgesi Bazında Dağılımının Dönemler Arası Karşılaştırılması (MWh-%)

Dağıtım Bölgesi	2016 Mayıs		2017 Mayıs		Değişim (%)
	Miktar	Pay(%)	Miktar	Pay(%)	
TOROSLAR	2.026.730,26	12,002	2.138.708,04	11,857	5,53
BOĞAZIÇI	1.891.244,52	11,200	2.103.798,07	11,663	11,24
GDZ	1.586.243,99	9,394	1.670.793,74	9,263	5,33
ULUDAĞ	1.407.255,34	8,334	1.563.942,31	8,670	11,13
BAŞKENT	1.290.456,38	7,642	1.366.904,58	7,578	5,92
SAKARYA	1.233.620,13	7,305	1.297.290,04	7,192	5,16
İSTANBUL ANADOLU Y.	952.152,97	5,639	990.387,99	5,491	4,02
MERAM	880.503,79	5,214	833.586,59	4,621	-5,33
TRAKYA	774.882,40	4,589	813.695,61	4,511	5,01
OSMANGAZİ	727.421,81	4,308	782.896,76	4,340	7,63
AKDENİZ	673.883,29	3,991	728.199,34	4,037	8,06
DİCLE	608.309,04	3,602	715.939,54	3,969	17,69
ADM	662.764,34	3,925	685.244,60	3,799	3,39
YEŞİLIRMAK	412.279,09	2,442	462.498,68	2,564	12,18
AKEDAŞ	410.648,79	2,432	426.424,06	2,364	3,84
ÇORUH	293.220,70	1,736	299.953,30	1,663	2,30
KAYSERİ VE CİVARI	276.864,89	1,640	294.176,97	1,631	6,25
ÇAMLIBEL	197.078,99	1,167	255.188,26	1,415	29,49
FIRAT	251.636,02	1,490	249.084,41	1,381	-1,01
ARAS	187.201,78	1,109	205.261,03	1,138	9,65
VANGÖLÜ	141.821,76	0,840	153.680,70	0,852	8,36
Genel Toplam	16.886.220,28	100	18.037.654,61	100	6,82

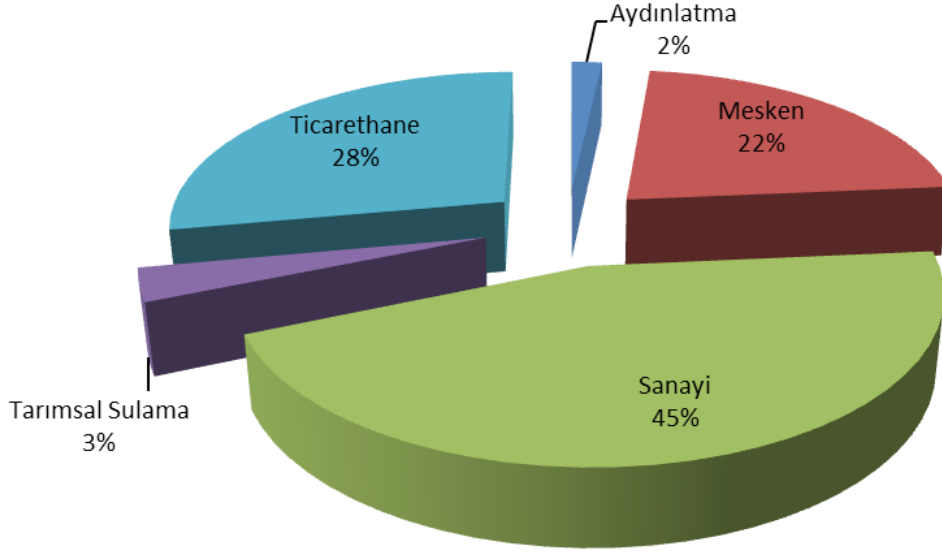
*Tüketim miktarı, hem iletim seviyesinden bağlı tüketicilerin hem de dağıtım seviyesinden bağlı tüketicilerin tüketimlerini içermektedir.



Şekil 2.4 Faturalanan Elektrik Tüketiminin Dağıtım Bölgesi Bazında Dağılımı (MWh)

Tablo 2.2 Faturalanan Elektrik Tüketiminin Tüketici Türü Bazında Dağılımının Dönemler Arası Karşılaştırılması (MWh-%)

Tüketici Türü	2016 Mayıs		2017 Mayıs		Değişim (%)
	Miktar	Pay(%)	Miktar	Pay(%)	
Aydınlatma	281.398,08	1,666	311.101,07	1,725	10,56
Mesken	3.632.828,76	21,514	3.946.094,51	21,877	8,62
Sanayi	7.811.031,43	46,257	8.151.583,35	45,192	4,36
Tarımsal Sulama	624.039,47	3,696	595.197,76	3,300	-4,62
Ticarethane	4.536.922,53	26,868	5.033.677,92	27,906	10,95
Genel Toplam	16.886.220,28	100	18.037.654,61	100	6,82



Şekil 2.5 Mayıs 2017 Döneminde Faturalanan Elektrik Tüketiminin Tüketici Türü Bazında Dağılımı (%)

Tablo 2.3 Tüketici Sayısının Tüketici Türü Bazında Dağılımının Dönemler Arası Karşılaştırılması (Adet-%)

Tüketici Türü	2016 Mayıs		2017 Mayıs		Değişim (%)
	Adet	Pay(%)	Adet	Pay(%)	
Aydınlatma	331.520	0,82	1.212.619	2,91	265,78
Mesken	32.975.530	81,79	31.844.399	76,49	-3,43
Sanayi	61.489	0,15	655.744	1,58	966,44
Tarımsal Sulama	595.527	1,48	1.130.798	2,72	89,88
Ticaretane	6.353.940	15,76	6.790.412	16,31	6,87
Genel Toplam	40.318.006	100	41.633.972	100	3,26

Tablo 2.4 Tüketici Sayısının Dağıtım Bölgesi Bazında Dağılımının Dönemler Arası Karşılaştırılması (Adet-%)

Dağıtım Bölgesi	2016 Mayıs	2017 Mayıs	Değişim (%)
BOĞAZIÇI	4.791.642	4.944.223	3,18
BAŞKENT	4.015.906	4.146.219	3,24
TOROSLAR	3.601.074	3.726.820	3,49
GDZ	3.007.738	3.105.039	3,24
ULUDAĞ	2.926.777	3.029.003	3,49
İSTANBUL ANADOLU Y.	2.711.726	2.787.351	2,79
AKDENİZ	1.964.637	2.026.311	3,14
MERAM	1.926.540	1.987.044	3,14
YEŞİLIRMAK	1.904.961	1.959.898	2,88
ADM	1.792.623	1.808.754	0,90
DİCLE	1.615.356	1.706.558	5,65
SAKARYA	1.603.872	1.691.105	5,44
OSMANGAZİ	1.632.099	1.681.762	3,04
ÇORUH	1.249.261	1.281.283	2,56
TRAKYA	972.862	1.001.665	2,96
ARAS	924.548	942.757	1,97
ÇAMLIBEL	905.681	930.082	2,69
FIRAT	867.873	899.477	3,64
KAYSERİ VE CİVARI	662.184	682.022	3,00
AKEDAŞ	632.136	663.820	5,01
VANGÖLÜ	608.510	632.779	3,99
Genel Toplam	40.318.006	41.633.972	3,26

Tablo 2.5. Tüketici Sayısının İl Bazında Dağılımının Dönemler Arası Karşılaştırılması (Adet-%)

İLLER	2016 Mayıs	2017 Mayıs	Değişim (%)	İLLER	2016 Mayıs	2017 Mayıs	Değişim (%)
İSTANBUL	7.503.368	7.731.574	3,04	MARDİN	241.054	254.756	5,68
ANKARA	2.810.534	2.907.221	3,44	EDİRNE	241.404	237.967	-1,42
İZMİR	2.254.653	2.329.489	3,32	RİZE	229.437	234.997	2,42
ANTALYA	1.534.499	1.584.462	3,26	OSMANİYE	216.921	223.845	3,19
BURSA	1.488.114	1.547.423	3,99	ADIYAMAN	206.124	216.995	5,27
KONYA	1.081.286	1.116.463	3,25	UŞAK	205.750	212.814	3,43
ADANA	1.029.739	1.046.065	1,59	AKSARAY	196.536	203.648	3,62
MERSİN	936.854	974.060	3,97	KIRKLARELİ	199.131	200.431	0,65
BALIKESİR	891.659	914.387	2,55	AMASYA	192.153	197.193	2,62
KOCAELİ	818.934	860.898	5,12	NİĞDE	191.681	196.583	2,56
MANİSA	753.085	775.550	2,98	YALOVA	190.647	197.139	3,41
SAMSUN	746.550	768.843	2,99	NEVŞEHİR	177.374	182.732	3,02
HATAY	694.108	722.438	4,08	DÜZCE	169.706	179.637	5,85
GAZİANTEP	664.108	696.358	4,86	BURDUR	164.887	169.408	2,74
KAYSERİ	657.505	677.312	3,01	BATMAN	162.153	171.661	5,86
AYDIN	641.290	661.170	3,10	BOLU	162.464	169.073	4,07
MUĞLA	577.148	596.521	3,36	AĞRI	160.650	163.107	1,53
DENİZLİ	574.185	551.063	-4,03	KARABÜK	156.094	161.163	3,25
ŞANLIURFA	542.624	576.561	6,25	SİNOP	155.764	160.409	2,98
TEKİRDAĞ	532.327	563.267	5,81	KIRIKKALE	148.761	153.523	3,20
ESKİŞEHİR	533.730	552.994	3,61	ERZİNCAN	143.019	146.151	2,19
TRABZON	519.173	533.413	2,74	KARAMAN	141.396	145.048	2,58
DİYARBAKIR	483.835	506.964	4,78	KIRŞEHİR	138.267	142.570	3,11
ORDU	484.112	498.901	3,05	BARTIN	131.220	135.102	2,96
SAKARYA	452.768	481.497	6,35	BİLECİK	125.344	129.672	3,45
KAHRAMANMARAŞ	426.012	446.825	4,89	ÇANKIRI	121.458	126.278	3,97
AFYONKARAHİSAR	399.355	409.996	2,66	MUŞ	116.720	121.331	3,95
MALATYA	397.017	411.943	3,76	ARTVİN	115.515	118.261	2,38
ZONGULDAK	377.284	383.850	1,74	KARS	112.335	114.742	2,14
KÜTAHYA	367.920	376.286	2,27	BİNGÖL	107.948	114.457	6,03
ÇANAKKALE	356.357	370.054	3,84	BİTLİS	100.567	105.292	4,70
SİVAS	351.934	362.983	3,14	ŞIRNAK	98.897	105.994	7,18
ERZURUM	340.961	347.092	1,80	SİİRT	86.793	90.622	4,41
VAN	326.428	338.519	3,70	GÜMÜŞHANE	85.823	88.029	2,57
ÇORUM	326.382	334.552	2,50	İĞDIR	69.872	71.612	2,49
TOKAT	313.198	320.303	2,27	HAKKARİ	64.795	67.637	4,39
ELAZIĞ	308.253	316.812	2,78	KİLİS	59.344	64.054	7,94
GİRESUN	299.313	306.583	2,43	TUNCELİ	54.655	56.265	2,95
KASTAMONU	270.555	279.082	3,15	ARDAHAN	51.940	52.810	1,68
ISPARTA	265.251	272.441	2,71	BAYBURT	45.771	47.243	3,22
YOZGAT	245.228	251.506	2,56	Genel Toplam	40.318.006	41.633.972	3,26

Tablo 2.6 Mayıs 2017 Döneminde Faturalanan Elektrik Tüketiminin İl ve Tüketici Türü Bazında Dağılımı (MWh)

İLLER	Aydınlatma	Mesken	Sanayi	Tarımsal Sulama	Ticarethane	Genel Toplam	Payı (%)
ADANA	7.104,00	103.922,92	250.739,30	9.902,40	107.303,66	478.972,28	2,66
ADIYAMAN	980,60	26.672,85	32.097,17	451,89	22.446,79	82.649,30	0,46
AFYONKARAHİSAR	4.156,66	27.242,06	44.950,96	10.332,04	52.145,87	138.827,58	0,77
AĞRI	1.431,89	14.608,74	1.009,63	3,09	11.581,10	28.634,44	0,16
AKSARAY	1.712,94	16.135,32	17.400,04	28.490,51	25.265,91	89.004,72	0,49
AMASYA	1.503,21	15.358,41	14.367,19	350,39	13.572,05	45.151,25	0,25
ANKARA	19.123,02	293.157,91	280.168,92	19.707,95	428.374,71	1.040.532,50	5,77
ANTALYA	10.776,78	136.140,48	93.682,95	11.364,80	305.622,05	557.587,06	3,09
ARDAHAN	671,16	3.470,39	323,95		5.233,62	9.699,11	0,05
ARTVİN	2.073,85	9.699,73	12.355,34	22,88	8.591,63	32.743,42	0,18
AYDIN	5.216,07	60.139,77	44.134,49	2.892,39	69.797,21	182.179,94	1,01
BALIKESİR	7.158,23	70.621,60	96.329,43	2.625,63	73.208,66	249.943,55	1,39
BARTIN	1.602,38	9.829,23	20.170,54	33,73	8.704,39	40.340,27	0,22
BATMAN	1.633,85	19.767,29	20.591,08	-459,00	17.651,77	59.184,99	0,33
BAYBURT	655,87	3.137,14	307,06	10,57	4.278,88	8.389,52	0,05
BİLECİK	1.578,63	8.897,07	121.094,67	157,14	22.094,63	153.822,14	0,85
BİNGÖL	688,61	9.358,73	4.733,59	24,47	10.197,80	25.003,20	0,14
BİTLİS	1.558,97	10.254,22	3.162,09	-33,00	10.256,42	25.198,71	0,14
BOLU	1.919,17	13.039,41	32.829,91	100,95	24.658,26	72.547,70	0,40
BURDUR	1.472,07	10.478,83	51.887,72	2.318,21	12.082,54	78.239,36	0,43
BURSA	9.189,73	156.716,74	626.480,39	2.879,30	173.728,69	968.994,85	5,37
ÇANAKKALE	3.089,37	28.036,39	227.505,21	2.342,64	36.954,22	297.927,83	1,65
ÇANKIRI	1.480,23	7.702,98	16.123,33	212,31	10.187,42	35.706,26	0,20
ÇORUM	2.890,00	22.585,47	21.565,47	1.269,63	18.616,69	66.927,25	0,37
DENİZLİ	5.105,48	49.819,84	135.259,07	2.008,79	63.568,38	255.761,56	1,42
DİYARBAKIR	3.024,42	52.034,52	39.495,16	-6.033,34	60.491,80	149.012,56	0,83
DÜZCE	1.993,33	17.139,11	44.772,65	40,33	17.849,44	81.794,86	0,45
EDİRNE	2.028,23	21.378,07	31.970,95	10.550,56	26.568,84	92.496,65	0,51
ELAZIĞ	2.272,06	20.979,46	40.578,20	2.575,65	27.392,97	93.798,34	0,52
ERZİNCAN	1.362,70	8.919,71	9.924,51	63,33	12.726,00	32.996,24	0,18
ERZURUM	3.535,98	28.724,71	18.924,56	45,01	32.091,48	83.321,74	0,46
ESKİŞEHİR	3.599,59	42.567,32	105.822,86	14.492,02	65.335,10	231.816,90	1,29
GAZİANTEP	4.847,60	80.165,96	424.454,07	19.177,79	79.426,45	608.071,87	3,37
GİRESUN	3.787,43	23.666,98	6.290,67	21,61	16.937,97	50.704,66	0,28
GÜMÜŞHANE	1.067,38	5.090,18	21.697,67	21,79	5.376,76	33.253,77	0,18
HAKKARİ	1.144,99	6.970,99	210,09	1,65	7.929,89	16.257,61	0,09
HATAY	5.882,57	71.778,95	192.569,59	19.270,51	62.540,19	352.041,81	1,95
İĞDIR	794,54	6.548,00	318,62	40,25	6.867,72	14.569,11	0,08
ISPARTA	2.516,28	20.056,37	42.156,23	1.051,07	26.592,96	92.372,92	0,51
İSTANBUL	34.364,08	866.295,46	857.239,31	395,20	1.335.892,02	3.094.186,07	17,15
İZMİR	15.270,20	326.695,20	642.095,01	23.743,41	302.758,70	1.310.562,51	7,27
KAHRAMANMARAŞ	3.566,24	25.671,00	269.153,64	1.448,43	43.935,45	343.774,76	1,91
KARABÜK	1.624,58	11.314,25	20.128,32	65,14	11.108,20	44.240,48	0,25

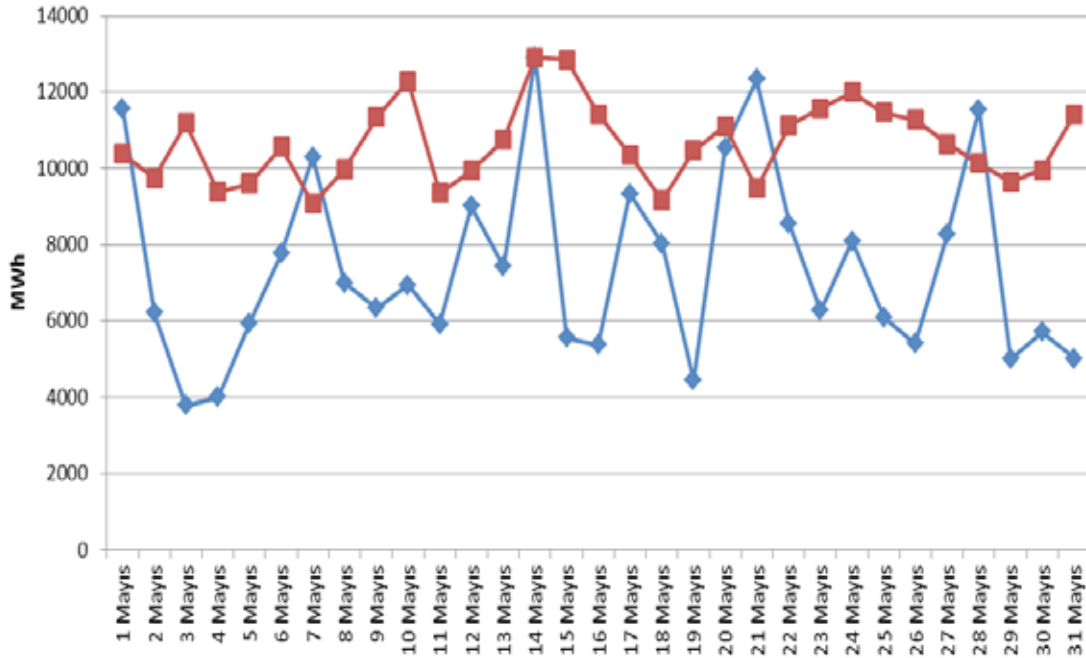
İLLER	Aydınlatma	Mesken	Sanayi	Tarımsal Sulama	Ticarethane	Genel Toplam	Payı (%)
KARAMAN	1.139,00	10.215,37	21.697,39	14.586,93	11.933,85	59.572,53	0,33
KARS	961,17	8.772,66	6.933,17	1,50	10.982,36	27.650,87	0,15
KASTAMONU	2.922,90	16.829,02	30.639,28	561,49	16.180,91	67.133,60	0,37
KAYSERİ	9.350,58	57.167,42	161.841,71	9.210,19	56.276,71	293.846,60	1,63
KIRIKKALE	1.395,19	11.002,56	14.667,39	215,49	13.206,08	40.486,71	0,22
KIRKLARELİ	1.649,70	18.390,80	122.067,12	356,66	25.831,43	168.295,71	0,93
KİRŞEHİR	1.413,25	10.306,89	15.817,44	2.381,29	14.203,93	44.122,79	0,24
KİLİS	642,46	4.672,77	3.315,27	2.132,12	8.356,28	19.118,91	0,11
KOCAELİ	6.483,68	89.886,26	579.915,43	509,08	102.275,18	779.069,63	4,32
KONYA	9.666,92	94.402,96	166.009,81	122.047,49	117.064,14	509.191,31	2,82
KÜTAHYA	3.229,68	23.991,66	70.640,34	296,38	30.132,38	128.290,43	0,71
MALATYA	3.019,65	28.521,60	51.578,21	4.892,11	32.646,40	120.657,97	0,67
MANİSA	5.121,05	65.339,83	186.304,33	26.396,13	77.069,90	360.231,23	2,00
MARDİN	1.991,04	25.827,01	31.669,59	19.363,25	25.707,97	104.558,87	0,58
MERSİN	6.460,48	87.192,88	145.640,99	12.596,03	93.777,45	345.667,83	1,92
MUĞLA	5.096,52	57.657,79	57.116,28	1.982,74	125.449,77	247.303,09	1,37
MUŞ	1.111,21	13.067,39	11.550,11	50,64	9.524,00	35.303,36	0,20
NEVŞEHİR	2.247,97	13.941,97	12.883,96	7.087,66	16.609,38	52.770,95	0,29
NİĞDE	2.199,65	13.571,28	40.357,77	8.013,99	14.781,60	78.924,29	0,44
ORDU	4.583,39	36.820,05	32.052,71	8,97	26.933,27	100.398,40	0,56
OSMANİYE	1.877,30	20.197,23	294.852,50	345,10	17.563,21	334.835,33	1,86
RİZE	3.122,71	19.227,67	27.850,79	0,62	16.864,15	67.065,94	0,37
SAKARYA	4.326,02	47.812,88	258.378,54	635,96	52.724,45	363.877,85	2,02
SAMSUN	6.734,95	66.576,51	88.080,76	530,21	58.039,00	219.961,43	1,22
SİİRT	1.010,70	9.302,91	7.519,35	7,06	8.102,81	25.942,84	0,14
SİNOP	1.786,74	11.950,55	7.441,42	1.046,39	7.835,25	30.060,35	0,17
SİVAS	4.130,24	23.551,09	70.622,22	913,59	29.365,68	128.582,81	0,71
ŞANLIURFA	4.462,08	58.415,07	45.288,38	168.456,66	64.823,17	341.445,35	1,89
ŞIRNAK	927,12	12.645,21	1.462,20	30,77	20.729,64	35.794,94	0,20
TEKİRDAĞ	2.905,43	45.606,39	444.655,48	775,56	58.960,38	552.903,25	3,07
TOKAT	3.070,89	22.259,97	22.964,89	222,51	21.788,31	70.306,57	0,39
TRABZON	4.213,48	49.620,82	21.701,55	53,49	40.596,17	116.185,51	0,64
TUNCELİ	662,25	3.374,55	1.112,78	41,05	4.434,26	9.624,89	0,05
UŞAK	2.014,49	14.243,00	76.564,40	576,89	36.740,92	130.139,70	0,72
VAN	2.524,76	30.407,69	14.178,57	82,95	29.727,07	76.921,03	0,43
YALOVA	1.241,58	15.737,40	14.318,42	279,99	15.498,69	47.076,08	0,26
YOZGAT	2.809,25	14.810,41	16.200,45	4.463,00	18.346,14	56.629,25	0,31
ZONGULDAK	5.140,63	29.987,25	38.620,75	65,74	24.650,38	98.464,75	0,55
Genel Toplam	311.101,07	3.946.094,51	8.151.583,35	595.197,76	5.033.677,92	18.037.654,61	100

3. YURTDIŐI ELEKTRİK TİCARETİ

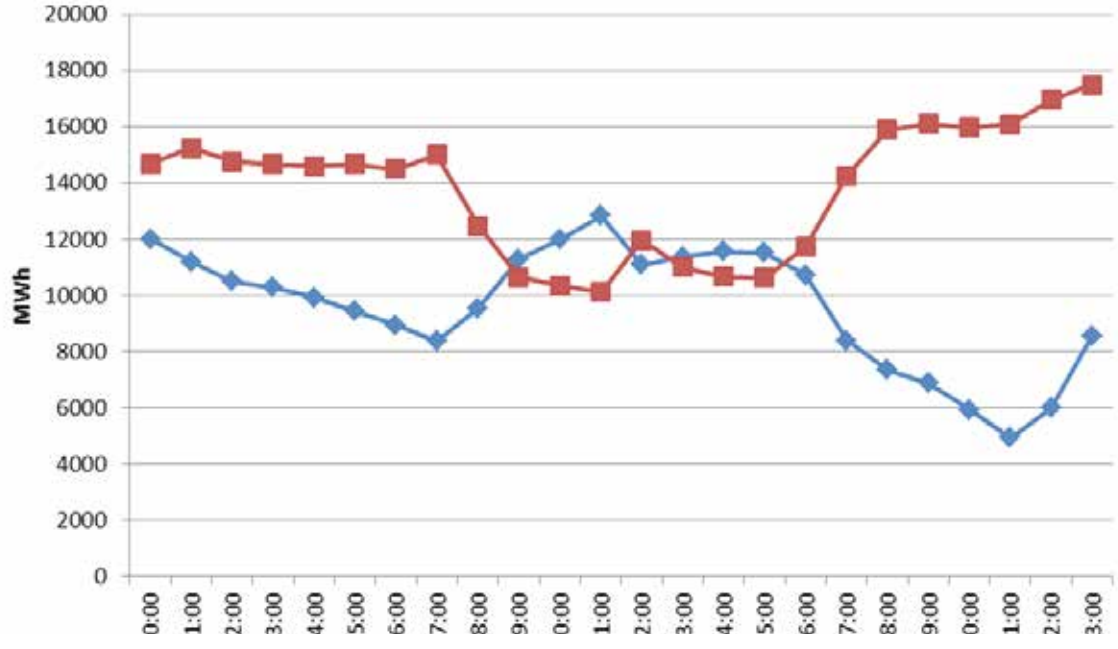
Tablo 3.1 Mayıs 2017 Döneminde Ülke Bazında Yurtdışı Elektrik Ticareti* (MWh)

ÜLKE	Gelen Enerji (MWh)	Giden Enerji (MWh)
YUNANİSTAN	-	320.844,00
GÜRCİSTAN	87.954,00	5,00
BULGARİSTAN	142.799,38	9.669,82
Genel Toplam	230.753,38	330.518,82

* Söz konusu rakamlar, parasal değil fiziki akışı göstermektedir.

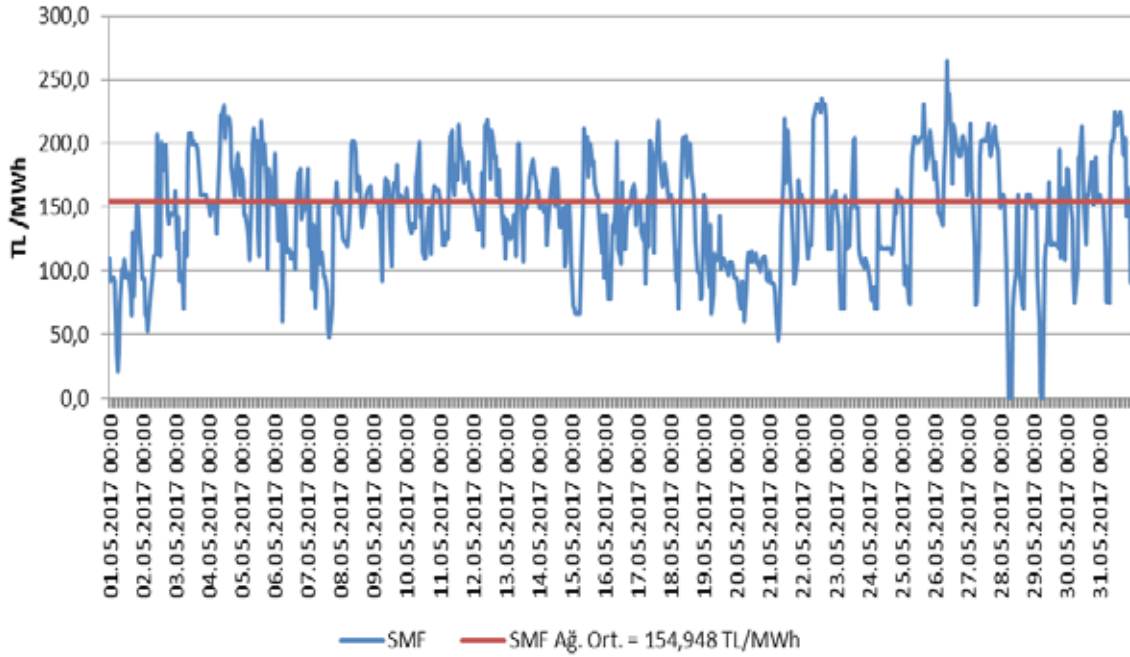


Şekil 3.1. Mayıs 2017 Döneminde Günlük Bazda Yurtdışı Elektrik Ticareti (MWh)

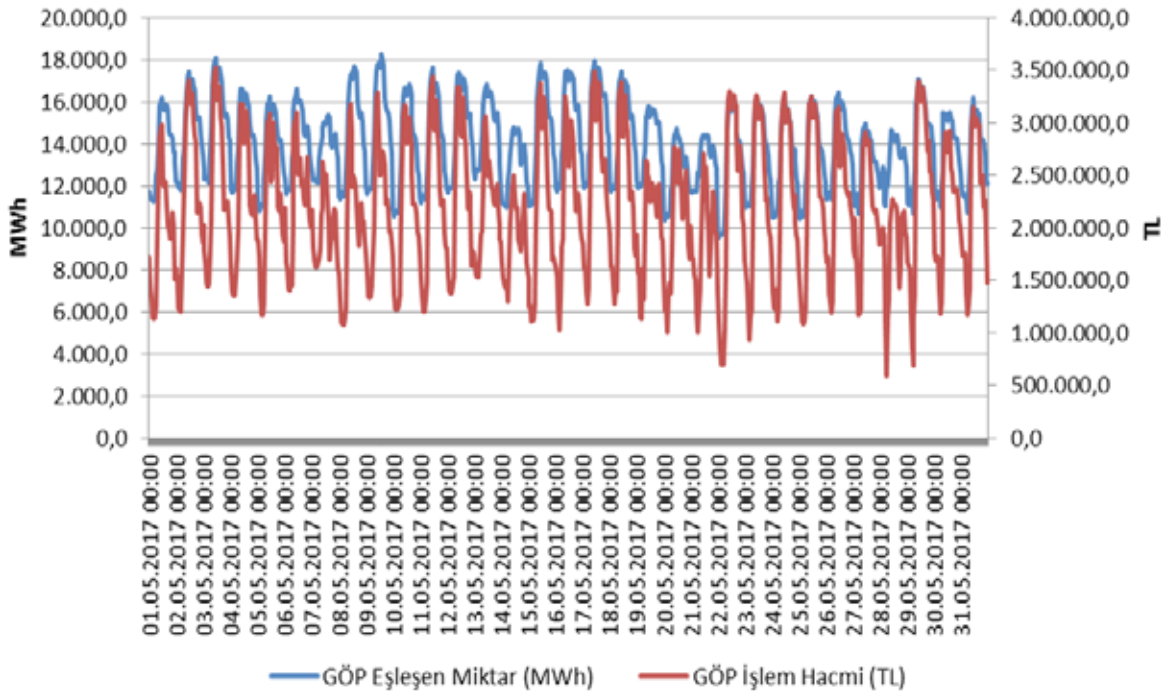


Şekil 3.2. Mayıs 2017 Döneminde Saatlik Bazda Yurtdışı Elektrik Ticareti (MWh)

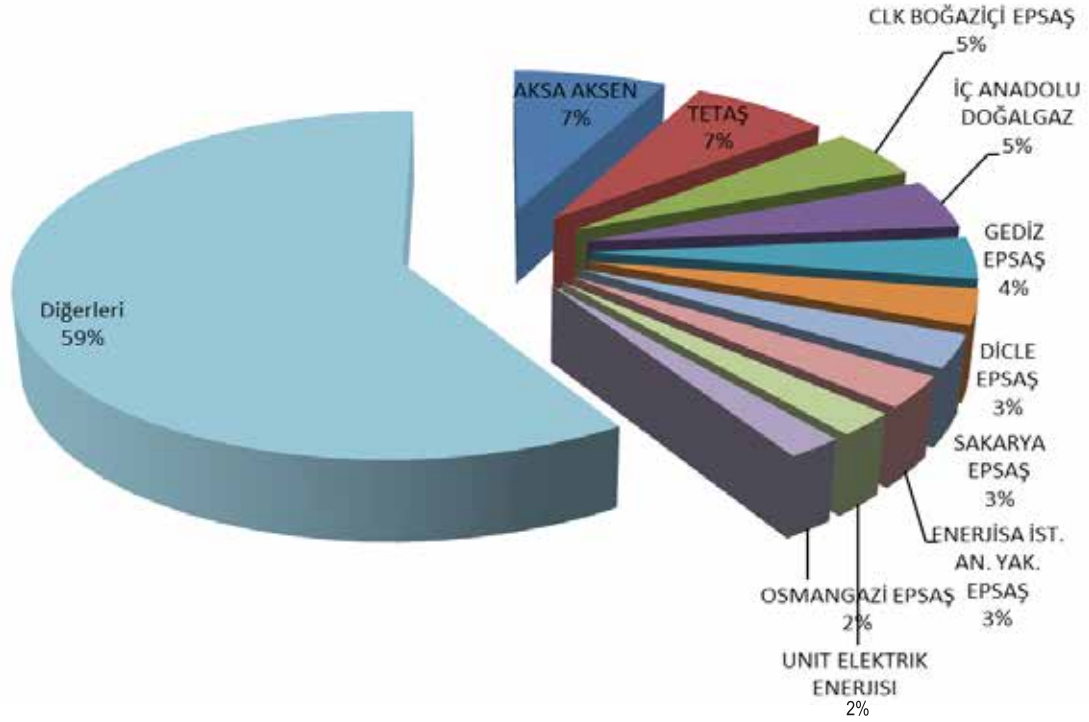
4. TOPTAN SATIŞ PİYASASI



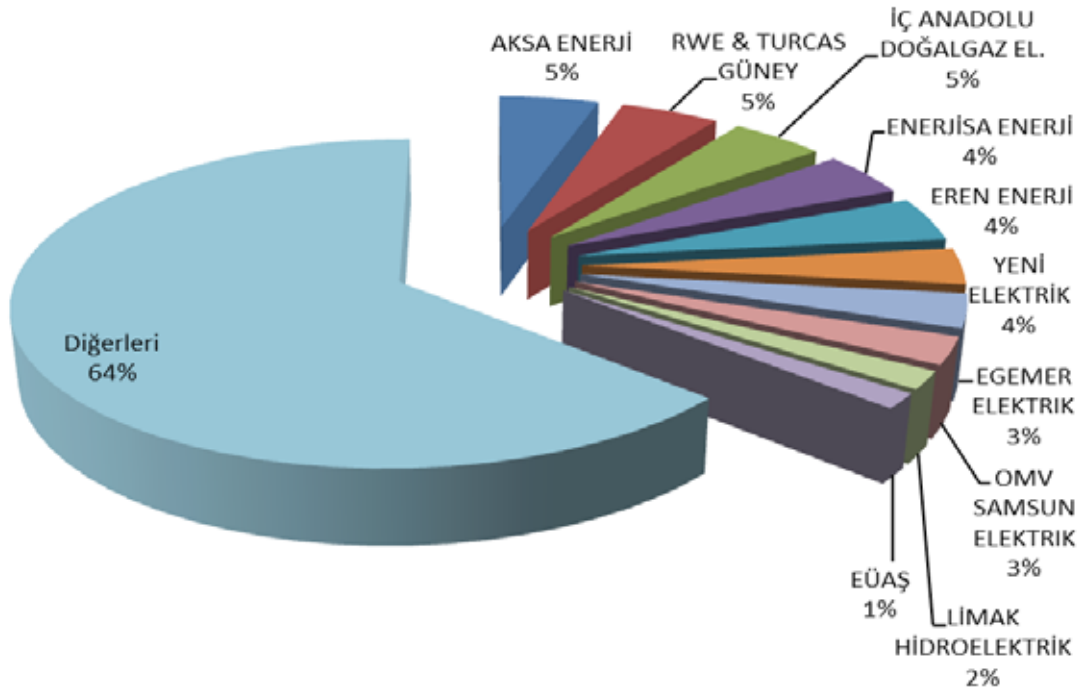
Şekil 4.1 Mayıs 2017 Döneminde Piyasa Takas Fiyatının (PTF) Saatlik Gelişimi (TL/MWh)



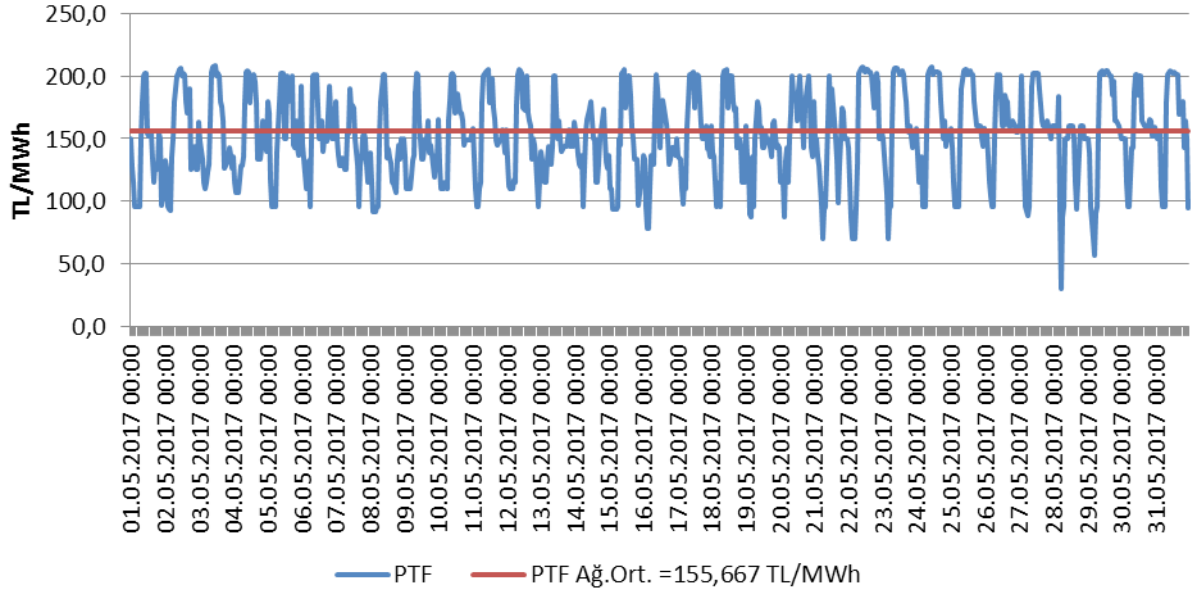
Şekil 4.2 Mayıs 2017 Döneminde Gün Öncesi Piyasası (GÖP) İşlem Hacminin Saatlik Gelişimi (TL-MWh)



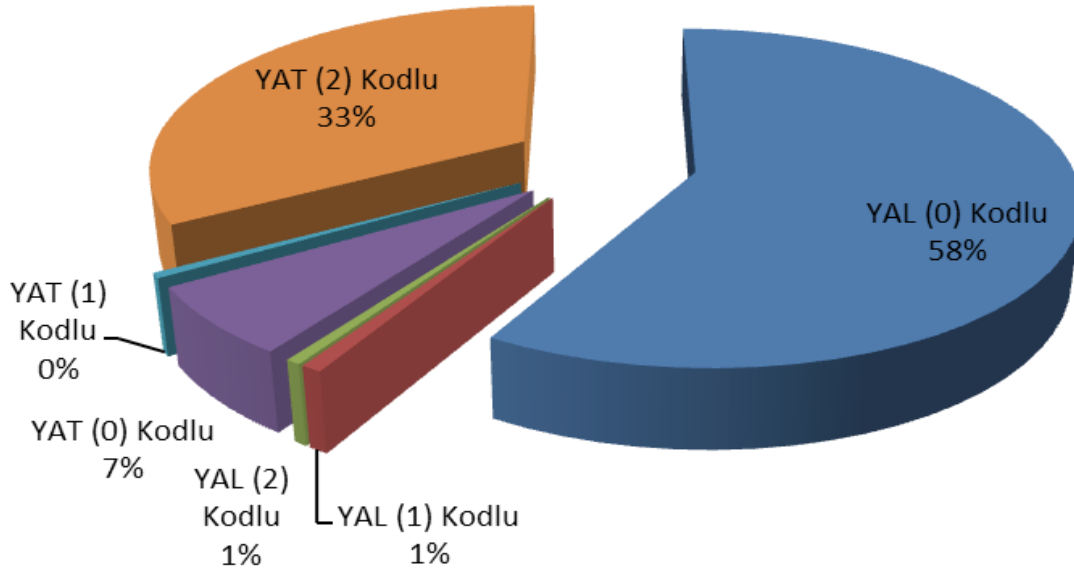
Şekil 4.3 Mayıs 2017 Döneminde Gün Öncesi Piyasası (GÖP) Alış Miktarlarının Şirket Bazında Dağılımı ve İlk 10 Şirketin Payı (%)



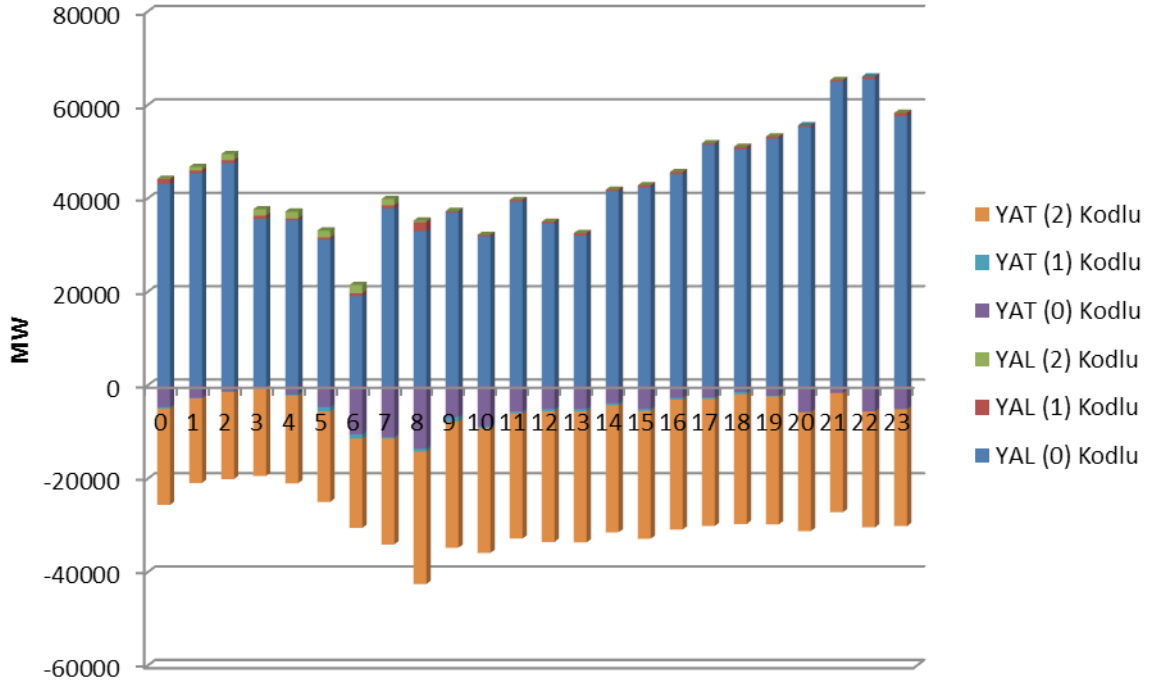
Şekil 4.4 Mayıs 2017 Döneminde Gün Öncesi Piyasası (GÖP) Satış Miktarlarının Şirket Bazında Dağılımı ve İlk 10 Şirketin Payı (%)



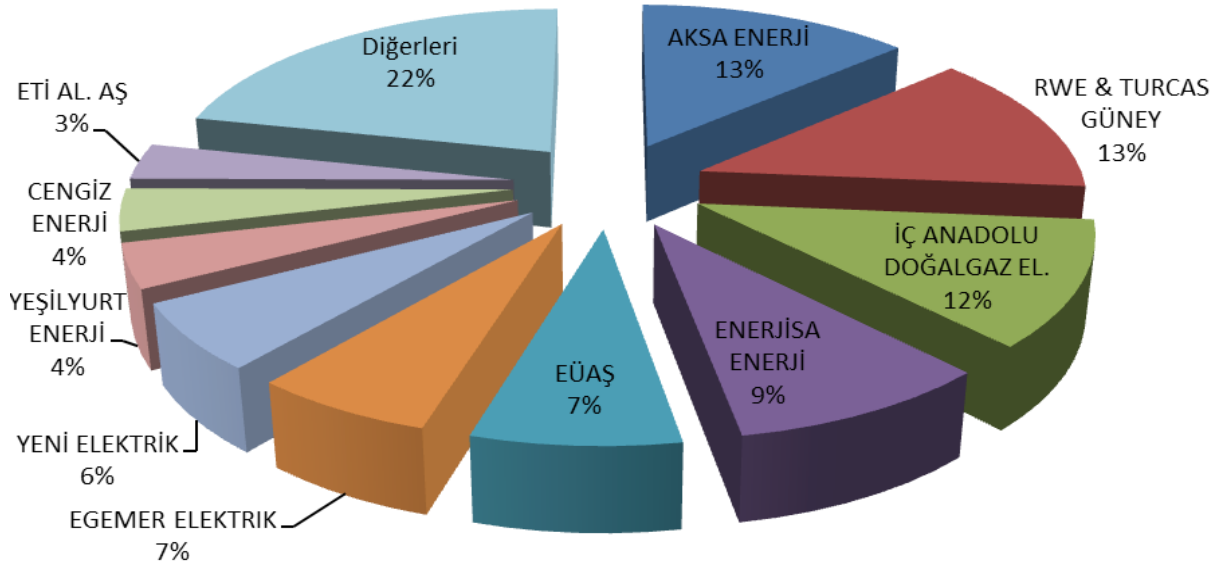
Şekil 4.5 Mayıs 2017 Döneminde Sistem Marjinal Fiyatının (SMF) Saatlik Gelişimi (TL/MWh)



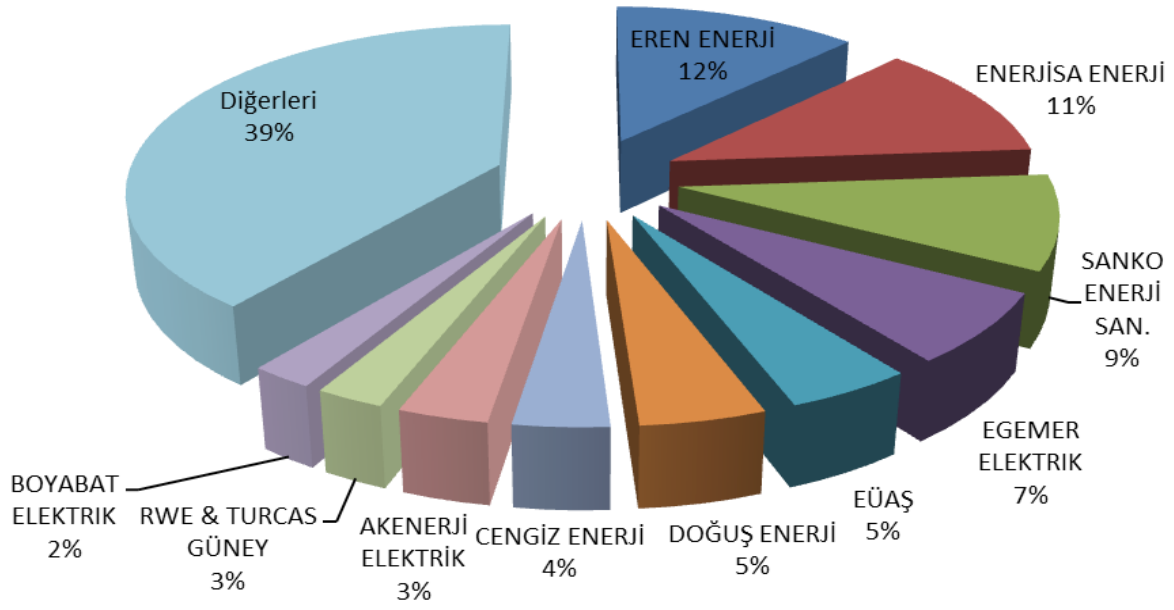
Şekil 4.6 Mayıs 2017 Döneminde Dengeleme Güç Piyasasında (DGP) Verilen Talimatların Oranı (%)



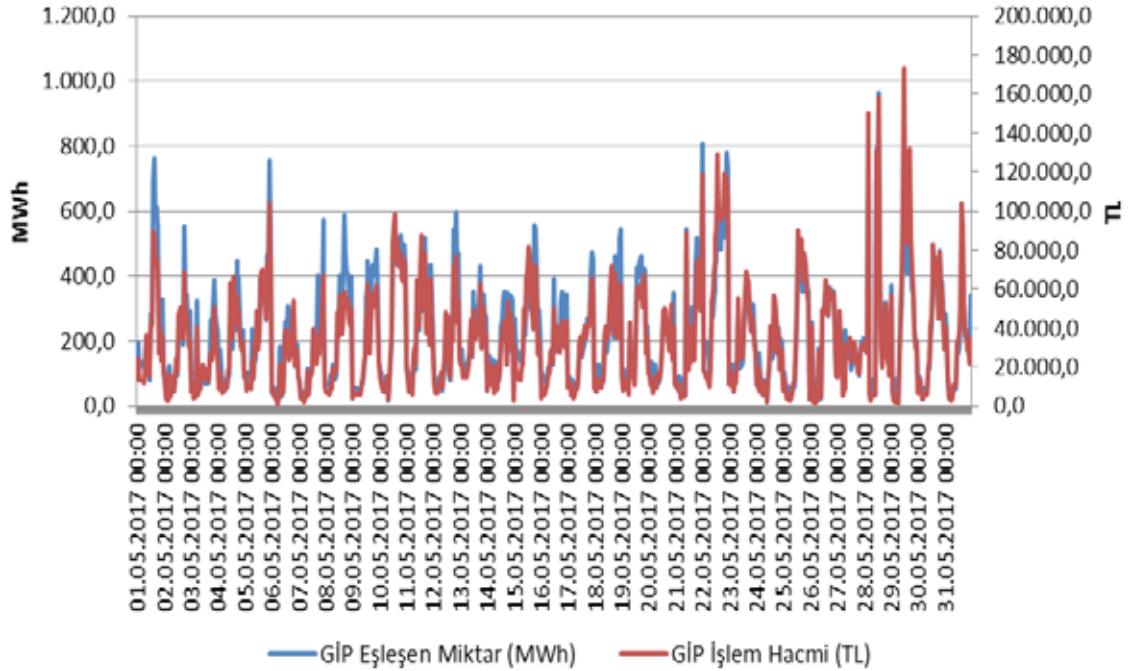
Şekil 4.7 Mayıs 2017 Döneminde Dengeleme Güç Piyasasında (DGP) Verilen Talimatların Saatlik Bazda Dağılımı (MW)



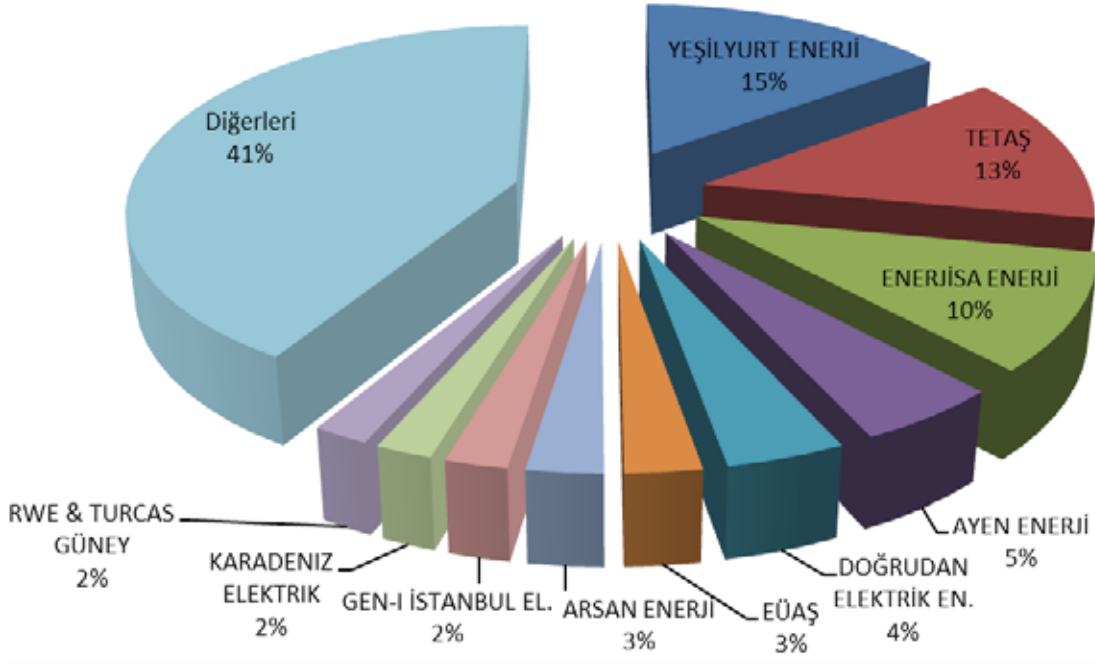
Şekil 4.8 Mayıs 2017 Döneminde Dengeleme Güç Piyasası (DGP) Alış Miktarlarının Şirket Bazında Dağılımı ve İlk 10 Şirketin Payı (%)



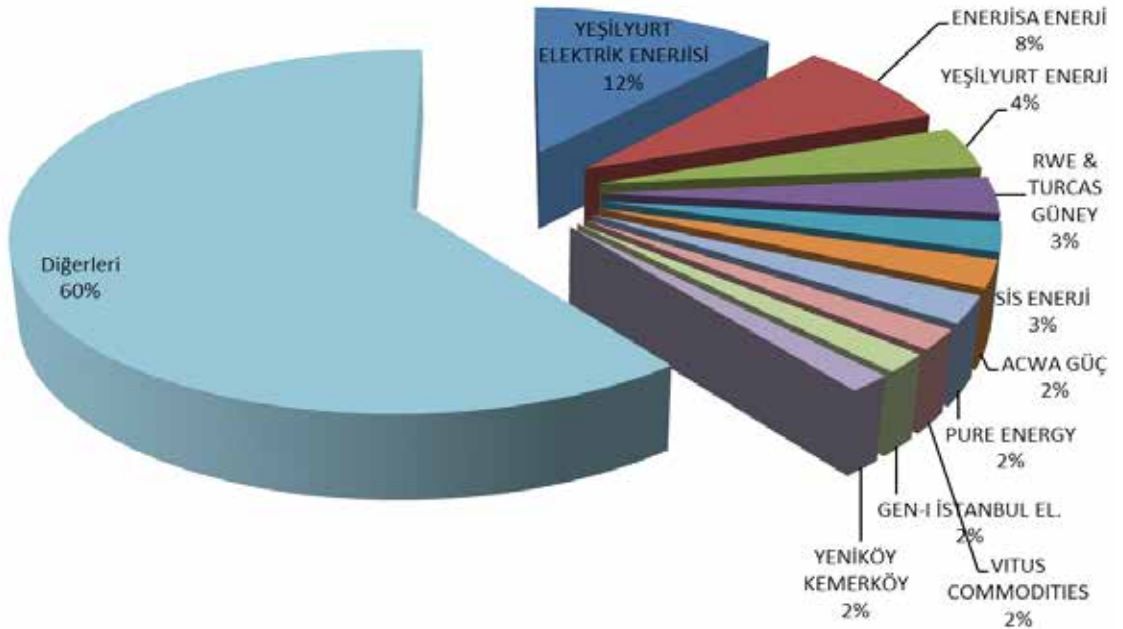
Şekil 4.9 Mayıs 2017 Döneminde Dengeleme Güç Piyasası (DGP) Satış Miktarlarının Şirket Bazında Dağılımı ve İlk 10 Şirketin Payı (%)



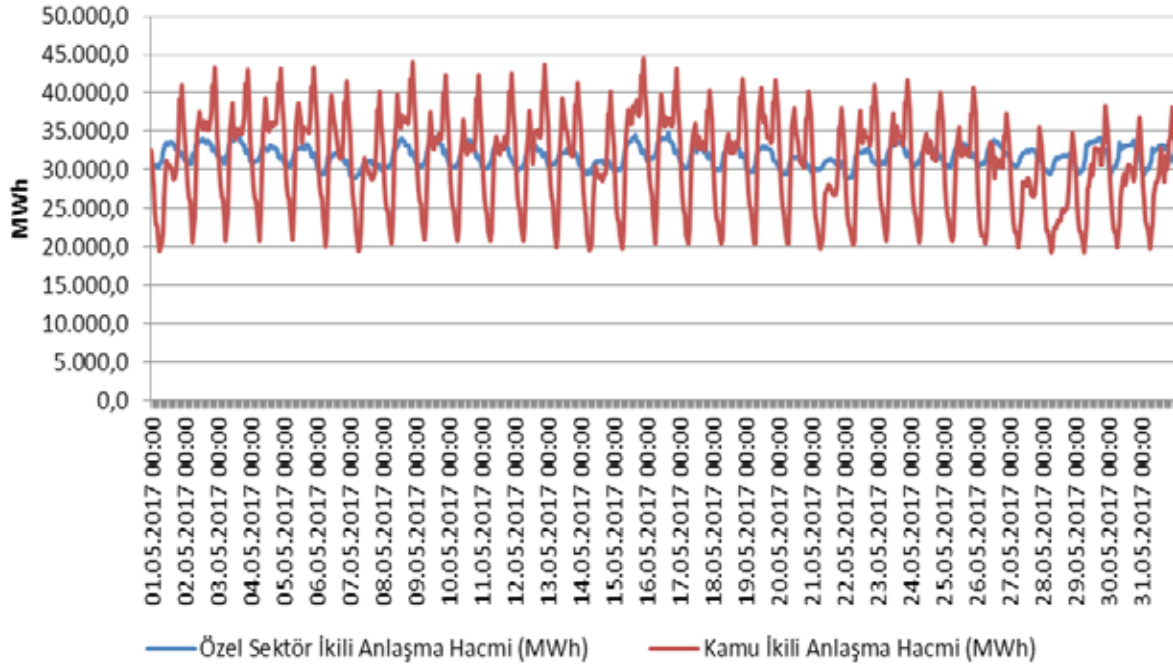
Şekil 4.10 Mayıs 2017 Döneminde Gün İçi Piyasası (GİP) İşlem Hacminin Saatlik Gelişimi (TL-MWh)



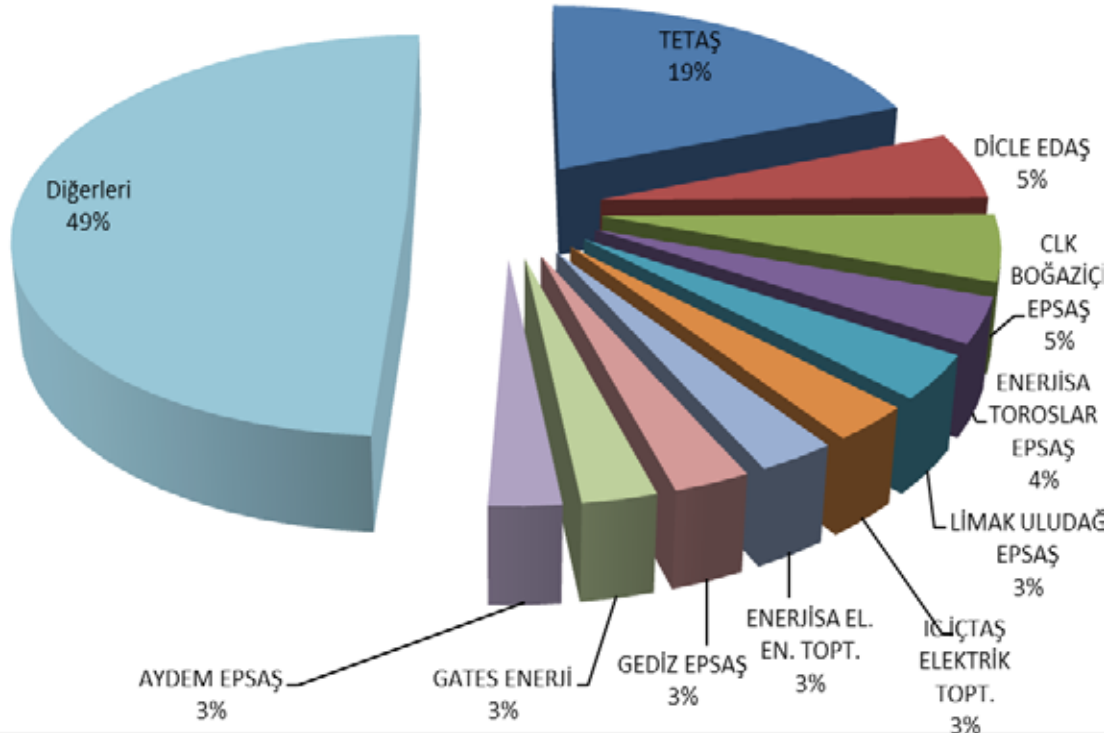
Şekil 4.11 Mayıs 2017 Döneminde Gün İçi Piyasası (GİP) Alış Miktarlarının Şirket Bazında Dağılımı ve İlk 10 Şirketin Payı (%)



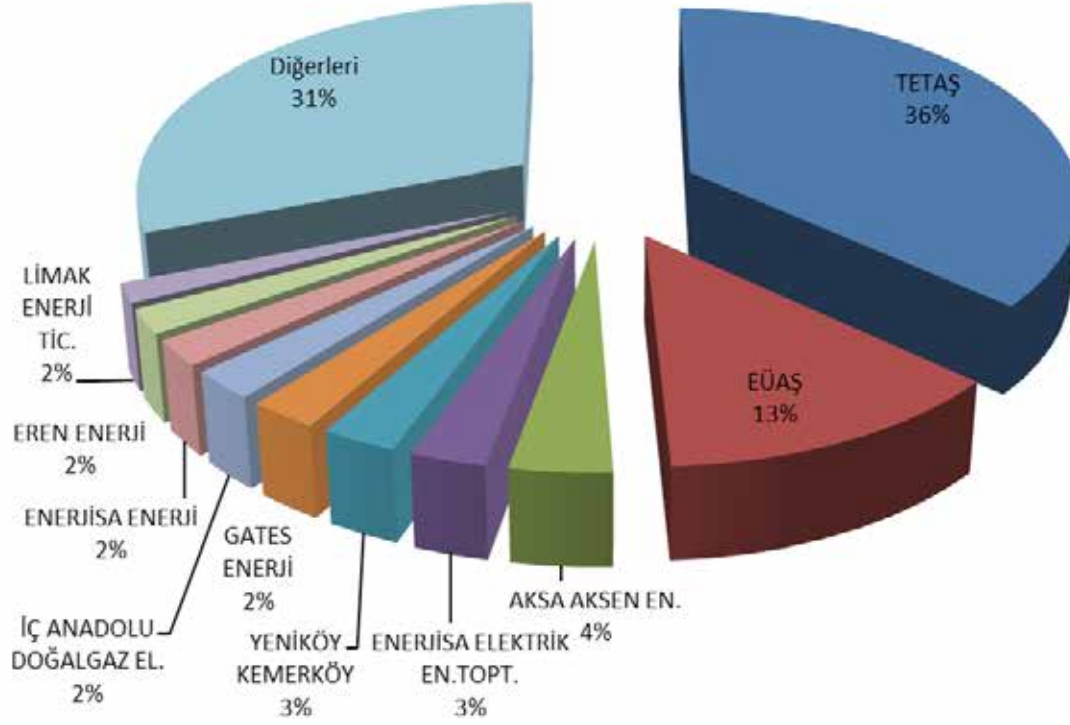
Şekil 4.12 Mayıs 2017 Döneminde Gün İçi Piyasası (GİP) Satış Miktarlarının Şirket Bazında Dağılımı ve İlk 10 Şirketin Payı (%)



Şekil 4.13 Mayıs 2017 Döneminde İekli Anlaşma Hacminin Saatlik Gelişimi (MWh)



Şekil 4.14 Mayıs 2017 Döneminde İekli Anlaşma Alış Miktarlarının Şirket Bazında Dağılımı ve İlk 10 Şirketin Payı (%)



Şekil 4.15 Mayıs 2017 Döneminde İkili Anlaşma Satış Miktarlarının Şirket Bazında Dağılımı ve İlk 10 Şirketin Payı (%)

5. FATURALANAN TÜKETİMİN İLLERE GÖRE AYRINTILI DAĞILIMI

Tablo 5.1 Faturalanan Elektrik Tüketiminin İl ve Tüketici Türü Bazında Dağılımının Dönemler Arası Karşılaştırılması (MWh-%)

İl Adı	Tüketici Türü	2016 Mayıs		2017 Mayıs		Değişim (%)
		Miktar	Pay(%)	Miktar	Pay(%)	
İSTANBUL	Aydınlatma	29.065,35	0,172	34.364,08	0,191	18,23
	Mesken	819.684,70	4,854	866.295,46	4,803	5,69
	Sanayi	831.941,57	4,927	857.239,31	4,752	3,04
	Tarımsal Sulama	304,83	0,002	395,20	0,002	29,65
	Ticarethane	1.162.401,04	6,884	1.335.892,02	7,406	14,93
	İl Toplam	2.843.397,49	16,839	3.094.186,07	17,154	8,82
İZMİR	Aydınlatma	14.917,76	0,088	15.270,20	0,085	2,36
	Mesken	245.594,93	1,454	326.695,20	1,811	33,02
	Sanayi	680.243,68	4,028	642.095,01	3,560	-5,61
	Tarımsal Sulama	37.058,93	0,219	23.743,41	0,132	-35,93
	Ticarethane	264.499,28	1,566	302.758,70	1,678	14,46
	İl Toplam	1.242.314,58	7,357	1.310.562,51	7,266	5,49
ANKARA	Aydınlatma	18.455,77	0,109	19.123,02	0,106	3,62
	Mesken	275.633,19	1,632	293.157,91	1,625	6,36
	Sanayi	260.542,56	1,543	280.168,92	1,553	7,53
	Tarımsal Sulama	12.973,65	0,077	19.707,95	0,109	51,91
	Ticarethane	398.469,68	2,360	428.374,71	2,375	7,50
	İl Toplam	966.074,84	5,721	1.040.532,50	5,769	7,71
BURSA	Aydınlatma	9.011,98	0,053	9.189,73	0,051	1,97
	Mesken	135.920,29	0,805	156.716,74	0,869	15,30
	Sanayi	514.778,14	3,049	626.480,39	3,473	21,70
	Tarımsal Sulama	3.183,78	0,019	2.879,30	0,016	-9,56
	Ticarethane	151.052,59	0,895	173.728,69	0,963	15,01
	İl Toplam	813.946,78	4,820	968.994,85	5,372	19,05
KOCAELİ	Aydınlatma	7.025,84	0,042	6.483,68	0,036	-7,72
	Mesken	97.930,45	0,580	89.886,26	0,498	-8,21
	Sanayi	540.727,40	3,202	579.915,43	3,215	7,25
	Tarımsal Sulama	529,34	0,003	509,08	0,003	-3,83
	Ticarethane	106.486,38	0,631	102.275,18	0,567	-3,95
	İl Toplam	752.699,42	4,457	779.069,63	4,319	3,50
GAZİANTEP	Aydınlatma	4.896,09	0,029	4.847,60	0,027	-0,99
	Mesken	64.476,29	0,382	80.165,96	0,444	24,33
	Sanayi	388.793,03	2,302	424.454,07	2,353	9,17
	Tarımsal Sulama	28.369,92	0,168	19.177,79	0,106	-32,40
	Ticarethane	75.059,28	0,445	79.426,45	0,440	5,82
	İl Toplam	561.594,61	3,326	608.071,87	3,371	8,28

İl Adı	Tüketici Türü	2016 Mayıs		2017 Mayıs		Değişim (%)
		Miktar	Pay(%)	Miktar	Pay(%)	
TEKİRDAĞ	Aydınlatma	3.209,55	0,019	2.905,43	0,016	-9,48
	Mesken	43.954,27	0,260	45.606,39	0,253	3,76
	Sanayi	412.886,06	2,445	444.655,48	2,465	7,69
	Tarımsal Sulama	754,97	0,004	775,56	0,004	2,73
	Ticarethane	61.394,41	0,364	58.960,38	0,327	-3,96
	İl Toplam	522.199,27	3,092	552.903,25	3,065	5,88
ANTALYA	Aydınlatma	10.472,94	0,062	10.776,78	0,060	2,90
	Mesken	133.810,01	0,792	136.140,48	0,755	1,74
	Sanayi	85.285,69	0,505	93.682,95	0,519	9,85
	Tarımsal Sulama	12.380,34	0,073	11.364,80	0,063	-8,20
	Ticarethane	264.286,84	1,565	305.622,05	1,694	15,64
	İl Toplam	506.235,81	2,998	557.587,06	3,091	10,14
KONYA	Aydınlatma	9.719,51	0,058	9.666,92	0,054	-0,54
	Mesken	86.433,27	0,512	94.402,96	0,523	9,22
	Sanayi	156.589,39	0,927	166.009,81	0,920	6,02
	Tarımsal Sulama	173.730,15	1,029	122.047,49	0,677	-29,75
	Ticarethane	121.719,52	0,721	117.064,14	0,649	-3,82
	İl Toplam	548.191,84	3,246	509.191,31	2,823	-7,11
ADANA	Aydınlatma	6.931,92	0,041	7.104,00	0,039	2,48
	Mesken	97.558,08	0,578	103.922,92	0,576	6,52
	Sanayi	236.899,69	1,403	250.739,30	1,390	5,84
	Tarımsal Sulama	14.982,61	0,089	9.902,40	0,055	-33,91
	Ticarethane	112.367,04	0,665	107.303,66	0,595	-4,51
	İl Toplam	468.739,33	2,776	478.972,28	2,655	2,18
MANİSA	Aydınlatma	5.267,33	0,031	5.121,05	0,028	-2,78
	Mesken	60.480,60	0,358	65.339,83	0,362	8,03
	Sanayi	176.036,65	1,042	186.304,33	1,033	5,83
	Tarımsal Sulama	33.585,79	0,199	26.396,13	0,146	-21,41
	Ticarethane	68.559,04	0,406	77.069,90	0,427	12,41
	İl Toplam	343.929,41	2,037	360.231,23	1,997	4,74
HATAY	Aydınlatma	-9.287,04	-0,055	5.882,57	0,033	-163,34
	Mesken	60.013,72	0,355	71.778,95	0,398	19,60
	Sanayi	205.635,39	1,218	192.569,59	1,068	-6,35
	Tarımsal Sulama	26.632,03	0,158	19.270,51	0,107	-27,64
	Ticarethane	55.143,20	0,327	62.540,19	0,347	13,41
	İl Toplam	338.137,30	2,002	352.041,81	1,952	4,11
SAKARYA	Aydınlatma	4.443,06	0,026	4.326,02	0,024	-2,63
	Mesken	48.095,38	0,285	47.812,88	0,265	-0,59
	Sanayi	208.686,23	1,236	258.378,54	1,432	23,81
	Tarımsal Sulama	492,24	0,003	635,96	0,004	29,20
	Ticarethane	53.056,62	0,314	52.724,45	0,292	-0,63
	İl Toplam	314.773,54	1,864	363.877,85	2,017	15,60

İl Adı	Tüketici Türü	2016 Mayıs		2017 Mayıs		Değişim (%)
		Miktar	Pay(%)	Miktar	Pay(%)	
MERSİN	Aydınlatma	6.690,39	0,040	6.460,48	0,036	-3,44
	Mesken	83.107,97	0,492	87.192,88	0,483	4,92
	Sanayi	138.813,42	0,822	145.640,99	0,807	4,92
	Tarımsal Sulama	14.876,96	0,088	12.596,03	0,070	-15,33
	Ticarethane	86.382,75	0,512	93.777,45	0,520	8,56
	İl Toplam	329.871,49	1,953	345.667,83	1,916	4,79
KAHRAMANMARAŞ	Aydınlatma	2.652,58	0,016	3.566,24	0,020	34,44
	Mesken	28.074,41	0,166	25.671,00	0,142	-8,56
	Sanayi	251.910,24	1,492	269.153,64	1,492	6,85
	Tarımsal Sulama	983,93	0,006	1.448,43	0,008	47,21
	Ticarethane	39.695,45	0,235	43.935,45	0,244	10,68
	İl Toplam	323.316,60	1,915	343.774,76	1,906	6,33
OSMANIYE	Aydınlatma	1.679,10	0,010	1.877,30	0,010	11,80
	Mesken	18.474,68	0,109	20.197,23	0,112	9,32
	Sanayi	272.288,49	1,612	294.852,50	1,635	8,29
	Tarımsal Sulama	1.259,26	0,007	345,10	0,002	-72,60
	Ticarethane	17.036,48	0,101	17.563,21	0,097	3,09
	İl Toplam	310.738,01	1,840	334.835,33	1,856	7,75
ÇANAKKALE	Aydınlatma	2.887,70	0,017	3.089,37	0,017	6,98
	Mesken	24.504,19	0,145	28.036,39	0,155	14,41
	Sanayi	263.995,62	1,563	227.505,21	1,261	-13,82
	Tarımsal Sulama	1.845,11	0,011	2.342,64	0,013	26,96
	Ticarethane	31.533,93	0,187	36.954,22	0,205	17,19
	İl Toplam	324.766,55	1,923	297.927,83	1,652	-8,26
ŞANLIURFA	Aydınlatma	3.923,10	0,023	4.462,08	0,025	13,74
	Mesken	52.519,89	0,311	58.415,07	0,324	11,22
	Sanayi	60.751,21	0,360	45.288,38	0,251	-25,45
	Tarımsal Sulama	104.224,69	0,617	168.456,66	0,934	61,63
	Ticarethane	59.105,18	0,350	64.823,17	0,359	9,67
	İl Toplam	280.524,07	1,661	341.445,35	1,893	21,72
KAYSERİ	Aydınlatma	6.998,66	0,041	9.350,58	0,052	33,61
	Mesken	52.523,38	0,311	57.167,42	0,317	8,84
	Sanayi	156.773,05	0,928	161.841,71	0,897	3,23
	Tarımsal Sulama	5.902,01	0,035	9.210,19	0,051	56,05
	Ticarethane	54.304,60	0,322	56.276,71	0,312	3,63
	İl Toplam	276.501,70	1,637	293.846,60	1,629	6,27
DENİZLİ	Aydınlatma	5.186,75	0,031	5.105,48	0,028	-1,57
	Mesken	43.849,97	0,260	49.819,84	0,276	13,61
	Sanayi	156.790,32	0,929	135.259,07	0,750	-13,73
	Tarımsal Sulama	3.104,07	0,018	2.008,79	0,011	-35,29
	Ticarethane	48.530,11	0,287	63.568,38	0,352	30,99
	İl Toplam	257.461,21	1,525	255.761,56	1,418	-0,66

İl Adı	Tüketici Türü	2016 Mayıs		2017 Mayıs		Değişim (%)
		Miktar	Pay(%)	Miktar	Pay(%)	
MUĞLA	Aydınlatma	5.181,02	0,031	5.096,52	0,028	-1,63
	Mesken	54.028,02	0,320	57.657,79	0,320	6,72
	Sanayi	59.405,64	0,352	57.116,28	0,317	-3,85
	Tarımsal Sulama	1.697,60	0,010	1.982,74	0,011	16,80
	Ticarethane	116.389,51	0,689	125.449,77	0,695	7,78
	İl Toplam	236.701,79	1,402	247.303,09	1,371	4,48
BALIKESİR	Aydınlatma	6.667,63	0,039	7.158,23	0,040	7,36
	Mesken	57.842,69	0,343	70.621,60	0,392	22,09
	Sanayi	97.866,11	0,580	96.329,43	0,534	-1,57
	Tarımsal Sulama	2.412,05	0,014	2.625,63	0,015	8,85
	Ticarethane	62.279,54	0,369	73.208,66	0,406	17,55
	İl Toplam	227.068,02	1,345	249.943,55	1,386	10,07
ESKİŞEHİR	Aydınlatma	2.705,50	0,016	3.599,59	0,020	33,05
	Mesken	47.584,96	0,282	42.567,32	0,236	-10,54
	Sanayi	107.024,23	0,634	105.822,86	0,587	-1,12
	Tarımsal Sulama	9.686,14	0,057	14.492,02	0,080	49,62
	Ticarethane	51.860,95	0,307	65.335,10	0,362	25,98
	İl Toplam	218.861,78	1,296	231.816,90	1,285	5,92
SAMSUN	Aydınlatma	6.503,11	0,039	6.734,95	0,037	3,57
	Mesken	60.006,81	0,355	66.576,51	0,369	10,95
	Sanayi	66.264,28	0,392	88.080,76	0,488	32,92
	Tarımsal Sulama	550,26	0,003	530,21	0,003	-3,64
	Ticarethane	54.060,61	0,320	58.039,00	0,322	7,36
	İl Toplam	187.385,07	1,110	219.961,43	1,219	17,38
AYDIN	Aydınlatma	4.778,83	0,028	5.216,07	0,029	9,15
	Mesken	55.273,60	0,327	60.139,77	0,333	8,80
	Sanayi	41.201,79	0,244	44.134,49	0,245	7,12
	Tarımsal Sulama	2.599,83	0,015	2.892,39	0,016	11,25
	Ticarethane	64.747,29	0,383	69.797,21	0,387	7,80
	İl Toplam	168.601,34	0,998	182.179,94	1,010	8,05
KIRKLARELİ	Aydınlatma	1.674,05	0,010	1.649,70	0,009	-1,45
	Mesken	17.174,50	0,102	18.390,80	0,102	7,08
	Sanayi	119.005,01	0,705	122.067,12	0,677	2,57
	Tarımsal Sulama	650,94	0,004	356,66	0,002	-45,21
	Ticarethane	27.130,68	0,161	25.831,43	0,143	-4,79
	İl Toplam	165.635,18	0,981	168.295,71	0,933	1,61
BİLECİK	Aydınlatma	1.557,04	0,009	1.578,63	0,009	1,39
	Mesken	7.498,13	0,044	8.897,07	0,049	18,66
	Sanayi	111.210,86	0,659	121.094,67	0,671	8,89
	Tarımsal Sulama	83,15	0,000	157,14	0,001	88,98
	Ticarethane	15.561,14	0,092	22.094,63	0,122	41,99
	İl Toplam	135.910,32	0,805	153.822,14	0,853	13,18

İl Adı	Tüketici Türü	2016 Mayıs		2017 Mayıs		Değişim (%)
		Miktar	Pay(%)	Miktar	Pay(%)	
DİYARBAKIR	Aydınlatma	2.943,69	0,017	3.024,42	0,017	2,74
	Mesken	45.376,51	0,269	52.034,52	0,288	14,67
	Sanayi	33.243,03	0,197	39.495,16	0,219	18,81
	Tarımsal Sulama	5.586,92	0,033	-6.033,34	-0,033	-207,99
	Ticarethane	52.501,89	0,311	60.491,80	0,335	15,22
	İl Toplam	139.652,03	0,827	149.012,56	0,826	6,70
AFYONKARAHİSAR	Aydınlatma	3.592,14	0,021	4.156,66	0,023	15,72
	Mesken	32.048,98	0,190	27.242,06	0,151	-15,00
	Sanayi	38.569,82	0,228	44.950,96	0,249	16,54
	Tarımsal Sulama	4.956,01	0,029	10.332,04	0,057	108,47
	Ticarethane	48.824,34	0,289	52.145,87	0,289	6,80
	İl Toplam	127.991,29	0,758	138.827,58	0,770	8,47
KÜTAHYA	Aydınlatma	3.533,16	0,021	3.229,68	0,018	-8,59
	Mesken	26.691,83	0,158	23.991,66	0,133	-10,12
	Sanayi	68.854,12	0,408	70.640,34	0,392	2,59
	Tarımsal Sulama	143,98	0,001	296,38	0,002	105,84
	Ticarethane	26.889,50	0,159	30.132,38	0,167	12,06
	İl Toplam	126.112,59	0,747	128.290,43	0,711	1,73
UŞAK	Aydınlatma	1.597,96	0,009	2.014,49	0,011	26,07
	Mesken	16.751,52	0,099	14.243,00	0,079	-14,97
	Sanayi	61.641,32	0,365	76.564,40	0,424	24,21
	Tarımsal Sulama	316,08	0,002	576,89	0,003	82,51
	Ticarethane	38.238,94	0,226	36.740,92	0,204	-3,92
	İl Toplam	118.545,83	0,702	130.139,70	0,721	9,78
MALATYA	Aydınlatma	3.378,81	0,020	3.019,65	0,017	-10,63
	Mesken	29.483,78	0,175	28.521,60	0,158	-3,26
	Sanayi	48.024,01	0,284	51.578,21	0,286	7,40
	Tarımsal Sulama	4.759,64	0,028	4.892,11	0,027	2,78
	Ticarethane	32.974,54	0,195	32.646,40	0,181	-1,00
	İl Toplam	118.620,76	0,702	120.657,97	0,669	1,72
TRABZON	Aydınlatma	5.500,20	0,033	4.213,48	0,023	-23,39
	Mesken	46.305,09	0,274	49.620,82	0,275	7,16
	Sanayi	21.709,75	0,129	21.701,55	0,120	-0,04
	Tarımsal Sulama	35,77	0,000	53,49	0,000	49,53
	Ticarethane	37.812,90	0,224	40.596,17	0,225	7,36
	İl Toplam	111.363,71	0,659	116.185,51	0,644	4,33
SİVAS	Aydınlatma	3.528,47	0,021	4.130,24	0,023	17,05
	Mesken	21.784,34	0,129	23.551,09	0,131	8,11
	Sanayi	31.302,63	0,185	70.622,22	0,392	125,61
	Tarımsal Sulama	768,55	0,005	913,59	0,005	18,87
	Ticarethane	23.808,41	0,141	29.365,68	0,163	23,34
	İl Toplam	81.192,40	0,481	128.582,81	0,713	58,37

İl Adı	Tüketici Türü	2016 Mayıs		2017 Mayıs		Değişim (%)
		Miktar	Pay(%)	Miktar	Pay(%)	
ZONGULDAK	Aydınlatma	5.063,75	0,030	5.140,63	0,028	1,52
	Mesken	30.078,21	0,178	29.987,25	0,166	-0,30
	Sanayi	44.226,08	0,262	38.620,75	0,214	-12,67
	Tarımsal Sulama	64,65	0,000	65,74	0,000	1,69
	Ticarethane	24.618,65	0,146	24.650,38	0,137	0,13
	İl Toplam	104.051,35	0,616	98.464,75	0,546	-5,37
ELAZIĞ	Aydınlatma	2.215,29	0,013	2.272,06	0,013	2,56
	Mesken	19.529,73	0,116	20.979,46	0,116	7,42
	Sanayi	54.248,91	0,321	40.578,20	0,225	-25,20
	Tarımsal Sulama	2.466,21	0,015	2.575,65	0,014	4,44
	Ticarethane	25.893,98	0,153	27.392,97	0,152	5,79
	İl Toplam	104.354,12	0,618	93.798,34	0,520	-10,12
ORDU	Aydınlatma	5.303,40	0,031	4.583,39	0,025	-13,58
	Mesken	34.136,57	0,202	36.820,05	0,204	7,86
	Sanayi	31.874,38	0,189	32.052,71	0,178	0,56
	Tarımsal Sulama	7,13	0,000	8,97	0,000	25,94
	Ticarethane	23.437,89	0,139	26.933,27	0,149	14,91
	İl Toplam	94.759,36	0,561	100.398,40	0,557	5,95
ISPARTA	Aydınlatma	2.485,50	0,015	2.516,28	0,014	1,24
	Mesken	20.887,19	0,124	20.056,37	0,111	-3,98
	Sanayi	44.994,25	0,266	42.156,23	0,234	-6,31
	Tarımsal Sulama	1.613,14	0,010	1.051,07	0,006	-34,84
	Ticarethane	23.060,86	0,137	26.592,96	0,147	15,32
	İl Toplam	93.040,93	0,551	92.372,92	0,512	-0,72
MARDİN	Aydınlatma	1.997,05	0,012	1.991,04	0,011	-0,30
	Mesken	20.356,60	0,121	25.827,01	0,143	26,87
	Sanayi	24.156,41	0,143	31.669,59	0,176	31,10
	Tarımsal Sulama	5.078,28	0,030	19.363,25	0,107	281,30
	Ticarethane	23.728,67	0,141	25.707,97	0,143	8,34
	İl Toplam	75.317,01	0,446	104.558,87	0,580	38,83
EDİRNE	Aydınlatma	2.078,90	0,012	2.028,23	0,011	-2,44
	Mesken	20.731,07	0,123	21.378,07	0,119	3,12
	Sanayi	33.960,90	0,201	31.970,95	0,177	-5,86
	Tarımsal Sulama	5.861,25	0,035	10.550,56	0,058	80,01
	Ticarethane	24.415,84	0,145	26.568,84	0,147	8,82
	İl Toplam	87.047,95	0,515	92.496,65	0,513	6,26
AKSARAY	Aydınlatma	1.560,23	0,009	1.712,94	0,009	9,79
	Mesken	14.484,24	0,086	16.135,32	0,089	11,40
	Sanayi	12.099,03	0,072	17.400,04	0,096	43,81
	Tarımsal Sulama	31.469,76	0,186	28.490,51	0,158	-9,47
	Ticarethane	25.073,36	0,148	25.265,91	0,140	0,77
	İl Toplam	84.686,61	0,502	89.004,72	0,493	5,10

İl Adı	Tüketici Türü	2016 Mayıs		2017 Mayıs		Değişim (%)
		Miktar	Pay(%)	Miktar	Pay(%)	
ADIYAMAN	Aydınlatma	1.354,82	0,008	980,60	0,005	-27,62
	Mesken	18.298,76	0,108	26.672,85	0,148	45,76
	Sanayi	48.515,05	0,287	32.097,17	0,178	-33,84
	Tarımsal Sulama	412,33	0,002	451,89	0,003	9,59
	Ticarethane	18.751,24	0,111	22.446,79	0,124	19,71
	İl Toplam	87.332,19	0,517	82.649,30	0,458	-5,36
DÜZCE	Aydınlatma	2.078,23	0,012	1.993,33	0,011	-4,09
	Mesken	16.204,26	0,096	17.139,11	0,095	5,77
	Sanayi	47.573,97	0,282	44.772,65	0,248	-5,89
	Tarımsal Sulama	29,99	0,000	40,33	0,000	34,46
	Ticarethane	16.907,86	0,100	17.849,44	0,099	5,57
	İl Toplam	82.794,32	0,490	81.794,86	0,453	-1,21
NİĞDE	Aydınlatma	2.228,84	0,013	2.199,65	0,012	-1,31
	Mesken	12.952,81	0,077	13.571,28	0,075	4,77
	Sanayi	42.648,75	0,253	40.357,77	0,224	-5,37
	Tarımsal Sulama	12.852,31	0,076	8.013,99	0,044	-37,65
	Ticarethane	14.765,11	0,087	14.781,60	0,082	0,11
	İl Toplam	85.447,81	0,506	78.924,29	0,438	-7,63
ERZURUM	Aydınlatma	3.612,25	0,021	3.535,98	0,020	-2,11
	Mesken	28.012,10	0,166	28.724,71	0,159	2,54
	Sanayi	16.752,42	0,099	18.924,56	0,105	12,97
	Tarımsal Sulama	528,10	0,003	45,01	0,000	-91,48
	Ticarethane	28.587,50	0,169	32.091,48	0,178	12,26
	İl Toplam	77.492,37	0,459	83.321,74	0,462	7,52
BOLU	Aydınlatma	2.037,27	0,012	1.919,17	0,011	-5,80
	Mesken	14.148,94	0,084	13.039,41	0,072	-7,84
	Sanayi	43.210,17	0,256	32.829,91	0,182	-24,02
	Tarımsal Sulama	52,86	0,000	100,95	0,001	90,99
	Ticarethane	23.903,63	0,142	24.658,26	0,137	3,16
	İl Toplam	83.352,86	0,494	72.547,70	0,402	-12,96
BURDUR	Aydınlatma	1.527,46	0,009	1.472,07	0,008	-3,63
	Mesken	11.900,53	0,070	10.478,83	0,058	-11,95
	Sanayi	48.829,49	0,289	51.887,72	0,288	6,26
	Tarımsal Sulama	1.462,62	0,009	2.318,21	0,013	58,50
	Ticarethane	10.886,44	0,064	12.082,54	0,067	10,99
	İl Toplam	74.606,55	0,442	78.239,36	0,434	4,87
VAN	Aydınlatma	2.152,69	0,013	2.524,76	0,014	17,28
	Mesken	30.909,60	0,183	30.407,69	0,169	-1,62
	Sanayi	12.279,59	0,073	14.178,57	0,079	15,46
	Tarımsal Sulama	132,48	0,001	82,95	0,000	-37,39
	Ticarethane	26.450,82	0,157	29.727,07	0,165	12,39
	İl Toplam	71.925,18	0,426	76.921,03	0,426	6,95

İl Adı	Tüketici Türü	2016 Mayıs		2017 Mayıs		Değişim (%)
		Miktar	Pay(%)	Miktar	Pay(%)	
RİZE	Aydınlatma	3.003,35	0,018	3.122,71	0,017	3,97
	Mesken	17.749,52	0,105	19.227,67	0,107	8,33
	Sanayi	35.807,29	0,212	27.850,79	0,154	-22,22
	Tarımsal Sulama	0,08	0,000	0,62	0,000	633,33
	Ticarethane	16.975,24	0,101	16.864,15	0,093	-0,65
	İl Toplam	73.535,48	0,435	67.065,94	0,372	-8,80
KASTAMONU	Aydınlatma	2.859,72	0,017	2.922,90	0,016	2,21
	Mesken	16.096,87	0,095	16.829,02	0,093	4,55
	Sanayi	33.216,34	0,197	30.639,28	0,170	-7,76
	Tarımsal Sulama	188,14	0,001	561,49	0,003	198,45
	Ticarethane	14.840,00	0,088	16.180,91	0,090	9,04
	İl Toplam	67.201,06	0,398	67.133,60	0,372	-0,10
TOKAT	Aydınlatma	2.922,11	0,017	3.070,89	0,017	5,09
	Mesken	21.441,62	0,127	22.259,97	0,123	3,82
	Sanayi	20.857,87	0,124	22.964,89	0,127	10,10
	Tarımsal Sulama	179,86	0,001	222,51	0,001	23,71
	Ticarethane	18.082,83	0,107	21.788,31	0,121	20,49
	İl Toplam	63.484,29	0,376	70.306,57	0,390	10,75
KARAMAN	Aydınlatma	1.142,37	0,007	1.139,00	0,006	-0,29
	Mesken	9.458,01	0,056	10.215,37	0,057	8,01
	Sanayi	18.600,66	0,110	21.697,39	0,120	16,65
	Tarımsal Sulama	29.554,62	0,175	14.586,93	0,081	-50,64
	Ticarethane	13.294,38	0,079	11.933,85	0,066	-10,23
	İl Toplam	72.050,04	0,427	59.572,53	0,330	-17,32
ÇORUM	Aydınlatma	2.371,30	0,014	2.890,00	0,016	21,87
	Mesken	20.660,00	0,122	22.585,47	0,125	9,32
	Sanayi	21.088,32	0,125	21.565,47	0,120	2,26
	Tarımsal Sulama	464,45	0,003	1.269,63	0,007	173,36
	Ticarethane	16.360,86	0,097	18.616,69	0,103	13,79
	İl Toplam	60.944,92	0,361	66.927,25	0,371	9,82
BATMAN	Aydınlatma	1.394,56	0,008	1.633,85	0,009	17,16
	Mesken	15.412,75	0,091	19.767,29	0,110	28,25
	Sanayi	20.948,59	0,124	20.591,08	0,114	-1,71
	Tarımsal Sulama	-237,68	-0,001	-459,00	-0,003	93,12
	Ticarethane	17.691,34	0,105	17.651,77	0,098	-0,22
	İl Toplam	55.209,56	0,327	59.184,99	0,328	7,20
YOZGAT	Aydınlatma	2.456,85	0,015	2.809,25	0,016	14,34
	Mesken	14.974,62	0,089	14.810,41	0,082	-1,10
	Sanayi	15.419,68	0,091	16.200,45	0,090	5,06
	Tarımsal Sulama	4.553,11	0,027	4.463,00	0,025	-1,98
	Ticarethane	15.361,23	0,091	18.346,14	0,102	19,43
	İl Toplam	52.765,49	0,312	56.629,25	0,314	7,32

İl Adı	Tüketici Türü	2016 Mayıs		2017 Mayıs		Değişim (%)
		Miktar	Pay(%)	Miktar	Pay(%)	
NEVŞEHİR	Aydınlatma	2.091,87	0,012	2.247,97	0,012	7,46
	Mesken	12.855,63	0,076	13.941,97	0,077	8,45
	Sanayi	12.130,54	0,072	12.883,96	0,071	6,21
	Tarımsal Sulama	7.203,04	0,043	7.087,66	0,039	-1,60
	Ticarethane	15.990,01	0,095	16.609,38	0,092	3,87
	İl Toplam	50.271,09	0,298	52.770,95	0,293	4,97
GİRESUN	Aydınlatma	3.822,98	0,023	3.787,43	0,021	-0,93
	Mesken	22.095,30	0,131	23.666,98	0,131	7,11
	Sanayi	5.852,69	0,035	6.290,67	0,035	7,48
	Tarımsal Sulama	7,64	0,000	21,61	0,000	182,90
	Ticarethane	15.795,87	0,094	16.937,97	0,094	7,23
	İl Toplam	47.574,47	0,282	50.704,66	0,281	6,58
AMASYA	Aydınlatma	2.036,19	0,012	1.503,21	0,008	-26,18
	Mesken	14.623,15	0,087	15.358,41	0,085	5,03
	Sanayi	13.584,50	0,080	14.367,19	0,080	5,76
	Tarımsal Sulama	1.615,65	0,010	350,39	0,002	-78,31
	Ticarethane	12.054,35	0,071	13.572,05	0,075	12,59
	İl Toplam	43.913,84	0,260	45.151,25	0,250	2,82
YALOVA	Aydınlatma	1.144,26	0,007	1.241,58	0,007	8,51
	Mesken	13.159,85	0,078	15.737,40	0,087	19,59
	Sanayi	12.721,93	0,075	14.318,42	0,079	12,55
	Tarımsal Sulama	294,06	0,002	279,99	0,002	-4,78
	Ticarethane	14.153,89	0,084	15.498,69	0,086	9,50
	İl Toplam	41.473,99	0,246	47.076,08	0,261	13,51
KARABÜK	Aydınlatma	1.633,56	0,010	1.624,58	0,009	-0,55
	Mesken	10.241,64	0,061	11.314,25	0,063	10,47
	Sanayi	19.161,14	0,113	20.128,32	0,112	5,05
	Tarımsal Sulama	158,48	0,001	65,14	0,000	-58,90
	Ticarethane	11.060,79	0,066	11.108,20	0,062	0,43
	İl Toplam	42.255,62	0,250	44.240,48	0,245	4,70
KIRŞEHİR	Aydınlatma	1.390,75	0,008	1.413,25	0,008	1,62
	Mesken	9.169,61	0,054	10.306,89	0,057	12,40
	Sanayi	18.296,08	0,108	15.817,44	0,088	-13,55
	Tarımsal Sulama	2.175,16	0,013	2.381,29	0,013	9,48
	Ticarethane	8.824,81	0,052	14.203,93	0,079	60,95
	İl Toplam	39.856,40	0,236	44.122,79	0,245	10,70
KIRIKKALE	Aydınlatma	1.404,85	0,008	1.395,19	0,008	-0,69
	Mesken	11.434,39	0,068	11.002,56	0,061	-3,78
	Sanayi	14.971,19	0,089	14.667,39	0,081	-2,03
	Tarımsal Sulama	373,32	0,002	215,49	0,001	-42,28
	Ticarethane	12.050,55	0,071	13.206,08	0,073	9,59
	İl Toplam	40.234,30	0,238	40.486,71	0,224	0,63

İl Adı	Tüketici Türü	2016 Mayıs		2017 Mayıs		Değişim (%)
		Miktar	Pay(%)	Miktar	Pay(%)	
BARTIN	Aydınlatma	1.502,60	0,009	1.602,38	0,009	6,64
	Mesken	9.346,83	0,055	9.829,23	0,054	5,16
	Sanayi	19.596,98	0,116	20.170,54	0,112	2,93
	Tarımsal Sulama	38,55	0,000	33,73	0,000	-12,51
	Ticarethane	7.277,35	0,043	8.704,39	0,048	19,61
	İl Toplam	37.762,30	0,224	40.340,27	0,224	6,83
MUŞ	Aydınlatma	885,39	0,005	1.111,21	0,006	25,50
	Mesken	12.144,34	0,072	13.067,39	0,072	7,60
	Sanayi	13.439,89	0,080	11.550,11	0,064	-14,06
	Tarımsal Sulama	166,68	0,001	50,64	0,000	-69,62
	Ticarethane	8.411,22	0,050	9.524,00	0,053	13,23
	İl Toplam	35.047,52	0,208	35.303,36	0,196	0,73
ÇANKIRI	Aydınlatma	1.327,67	0,008	1.480,23	0,008	11,49
	Mesken	7.306,99	0,043	7.702,98	0,043	5,42
	Sanayi	15.856,65	0,094	16.123,33	0,089	1,68
	Tarımsal Sulama	375,76	0,002	212,31	0,001	-43,50
	Ticarethane	8.009,83	0,047	10.187,42	0,056	27,19
	İl Toplam	32.876,91	0,195	35.706,26	0,198	8,61
GÜMÜŞHANE	Aydınlatma	1.030,82	0,006	1.067,38	0,006	3,55
	Mesken	4.895,87	0,029	5.090,18	0,028	3,97
	Sanayi	19.491,87	0,115	21.697,67	0,120	11,32
	Tarımsal Sulama	13,44	0,000	21,79	0,000	62,08
	Ticarethane	5.038,11	0,030	5.376,76	0,030	6,72
	İl Toplam	30.470,12	0,180	33.253,77	0,184	9,14
ARTVİN	Aydınlatma	1.872,99	0,011	2.073,85	0,011	10,72
	Mesken	9.012,16	0,053	9.699,73	0,054	7,63
	Sanayi	12.069,97	0,071	12.355,34	0,068	2,36
	Tarımsal Sulama	5,91	0,000	22,88	0,000	287,35
	Ticarethane	7.315,88	0,043	8.591,63	0,048	17,44
	İl Toplam	30.276,91	0,179	32.743,42	0,182	8,15
ŞIRNAK	Aydınlatma	887,07	0,005	927,12	0,005	4,51
	Mesken	6.508,84	0,039	12.645,21	0,070	94,28
	Sanayi	8.722,89	0,052	1.462,20	0,008	-83,24
	Tarımsal Sulama	1.169,54	0,007	30,77	0,000	-97,37
	Ticarethane	9.680,09	0,057	20.729,64	0,115	114,15
	İl Toplam	26.968,43	0,160	35.794,94	0,198	32,73
ERZİNCAN	Aydınlatma	1.334,73	0,008	1.362,70	0,008	2,10
	Mesken	7.462,99	0,044	8.919,71	0,049	19,52
	Sanayi	8.920,32	0,053	9.924,51	0,055	11,26
	Tarımsal Sulama	307,90	0,002	63,33	0,000	-79,43
	Ticarethane	10.262,80	0,061	12.726,00	0,071	24,00
	İl Toplam	28.288,75	0,168	32.996,24	0,183	16,64

İl Adı	Tüketici Türü	2016 Mayıs		2017 Mayıs		Değişim (%)
		Miktar	Pay(%)	Miktar	Pay(%)	
SİİRT	Aydınlatma	999,85	0,006	1.010,70	0,006	1,09
	Mesken	8.040,27	0,048	9.302,91	0,052	15,70
	Sanayi	14.202,35	0,084	7.519,35	0,042	-47,06
	Tarımsal Sulama	8,64	0,000	7,06	0,000	-18,25
	Ticarethane	7.386,84	0,044	8.102,81	0,045	9,69
	İl Toplam	30.637,95	0,181	25.942,84	0,144	-15,32
SİNOP	Aydınlatma	1.371,71	0,008	1.786,74	0,010	30,26
	Mesken	11.163,33	0,066	11.950,55	0,066	7,05
	Sanayi	5.705,87	0,034	7.441,42	0,041	30,42
	Tarımsal Sulama	76,88	0,000	1.046,39	0,006	1.261,05
	Ticarethane	6.958,11	0,041	7.835,25	0,043	12,61
	İl Toplam	25.275,90	0,150	30.060,35	0,167	18,93
AĞRI	Aydınlatma	734,27	0,004	1.431,89	0,008	95,01
	Mesken	13.076,73	0,077	14.608,74	0,081	11,72
	Sanayi	1.209,77	0,007	1.009,63	0,006	-16,54
	Tarımsal Sulama	4,03	0,000	3,09	0,000	-23,31
	Ticarethane	10.636,00	0,063	11.581,10	0,064	8,89
	İl Toplam	25.660,79	0,152	28.634,44	0,159	11,59
KARS	Aydınlatma	947,07	0,006	961,17	0,005	1,49
	Mesken	8.837,35	0,052	8.772,66	0,049	-0,73
	Sanayi	6.580,31	0,039	6.933,17	0,038	5,36
	Tarımsal Sulama	14,06	0,000	1,50	0,000	-89,34
	Ticarethane	9.267,91	0,055	10.982,36	0,061	18,50
	İl Toplam	25.646,69	0,152	27.650,87	0,153	7,81
BİTLİS	Aydınlatma	1.305,92	0,008	1.558,97	0,009	19,38
	Mesken	9.910,32	0,059	10.254,22	0,057	3,47
	Sanayi	2.552,86	0,015	3.162,09	0,018	23,86
	Tarımsal Sulama	-43,12	-0,000	-33,00	-0,000	-23,47
	Ticarethane	9.817,02	0,058	10.256,42	0,057	4,48
	İl Toplam	23.543,01	0,139	25.198,71	0,140	7,03
BİNGÖL	Aydınlatma	673,26	0,004	688,61	0,004	2,28
	Mesken	7.884,46	0,047	9.358,73	0,052	18,70
	Sanayi	3.915,46	0,023	4.733,59	0,026	20,90
	Tarımsal Sulama	14,89	0,000	24,47	0,000	64,30
	Ticarethane	8.374,42	0,050	10.197,80	0,057	21,77
	İl Toplam	20.862,48	0,124	25.003,20	0,139	19,85
KİLİS	Aydınlatma	499,59	0,003	642,46	0,004	28,60
	Mesken	4.848,54	0,029	4.672,77	0,026	-3,63
	Sanayi	3.095,71	0,018	3.315,27	0,018	7,09
	Tarımsal Sulama	1.834,19	0,011	2.132,12	0,012	16,24
	Ticarethane	7.371,49	0,044	8.356,28	0,046	13,36
	İl Toplam	17.649,53	0,105	19.118,91	0,106	8,33

İl Adı	Tüketici Türü	2016 Mayıs		2017 Mayıs		Değişim (%)
		Miktar	Pay(%)	Miktar	Pay(%)	
IĞDIR	Aydınlatma	781,54	0,005	794,54	0,004	1,66
	Mesken	6.380,39	0,038	6.548,00	0,036	2,63
	Sanayi	561,44	0,003	318,62	0,002	-43,25
	Tarımsal Sulama	53,87	0,000	40,25	0,000	-25,28
	Ticarethane	6.557,27	0,039	6.867,72	0,038	4,73
	İl Toplam	14.334,50	0,085	14.569,11	0,081	1,64
HAKKARİ	Aydınlatma	788,85	0,005	1.144,99	0,006	45,15
	Mesken	4.496,22	0,027	6.970,99	0,039	55,04
	Sanayi	50,29	0,000	210,09	0,001	317,76
	Tarımsal Sulama	1,65	0,000	1,65	0,000	0,12
	Ticarethane	5.969,05	0,035	7.929,89	0,044	32,85
	İl Toplam	11.306,05	0,067	16.257,61	0,090	43,80
ARDAHAN	Aydınlatma	655,72	0,004	671,16	0,004	2,35
	Mesken	3.471,91	0,021	3.470,39	0,019	-0,04
	Sanayi	283,53	0,002	323,95	0,002	14,25
	Ticarethane	4.298,43	0,025	5.233,62	0,029	21,76
	İl Toplam	8.709,58	0,052	9.699,11	0,054	11,36
TUNCELİ	Aydınlatma	587,83	0,003	662,25	0,004	12,66
	Mesken	2.560,47	0,015	3.374,55	0,019	31,79
	Sanayi	704,51	0,004	1.112,78	0,006	57,95
	Tarımsal Sulama	8,73	0,000	41,05	0,000	370,40
	Ticarethane	3.937,12	0,023	4.434,26	0,025	12,63
	İl Toplam	7.798,66	0,046	9.624,89	0,053	23,42
BAYBURT	Aydınlatma	550,87	0,003	655,87	0,004	19,06
	Mesken	2.986,80	0,018	3.137,14	0,017	5,03
	Sanayi	354,11	0,002	307,06	0,002	-13,29
	Tarımsal Sulama	5,34	0,000	10,57	0,000	97,81
	Ticarethane	3.171,97	0,019	4.278,88	0,024	34,90
	İl Toplam	7.069,10	0,042	8.389,52	0,047	18,68
Genel Toplam		16.886.220,28	100	18.037.654,61	100	6,82

*Bu tabloda yer alan negatif değerler, geçmiş dönemlere dair düzeltmelerden kaynaklanmaktadır.