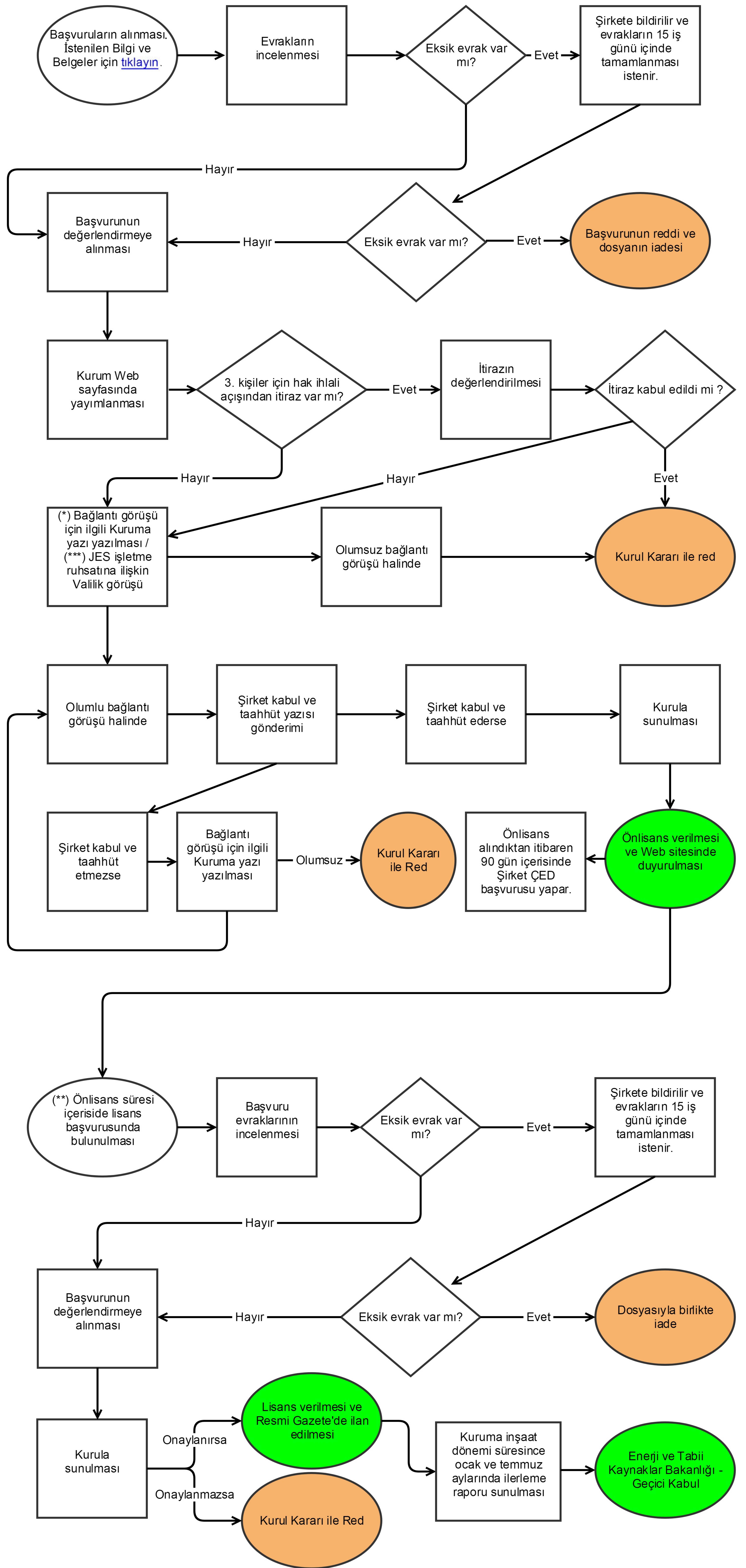


# TERMİK LİSANSLANDIRMA SÜRECİ İŞ AKIŞ ŞEMASI



## Açıklamalar

- (\*) P < 10 MWm ise Dağıtım lisansı sahibi tüzel kişilik ( OSB içindeyse ilgili OSB Dağıtım lisansı sahibi tüzel kişilik)  
 10 MWm < P < 50 MWm ise Dağıtım lisansı sahibi tüzel kişilik ( OSB içindeyse ilgili OSB Dağıtım lisansı sahibi tüzel kişilik) ve TEİAŞ  
 50 MWm < P ise TEİAŞ
- (\*\*) -Önlisans süresinde yerine getirilecek yükümlülükler için Lisans Yönetmeliğinin 17. Maddesini inceleyiniz.  
 -Önlisans sahibi şirketlerin yükümlülükleri için Lisans Yönetmeliğinin 28. Maddesini, bu yükümlülüklerin istisnaları için ise 57. Maddesini inceleyiniz.
- (\*\*\*) Elektrik Enerjisi Üretimine Yönelik Jeotermal Kaynak Alanlarının Kullanımına Dair Yönetmeliğin 5 inci maddesinin birinci fıkrası;  
 "Elektrik enerjisi üretimi amaçlı işletme ruhsatı alan tüzel kişiler İdare tarafından en geç 15 gün içerisinde EPDK'ya bildirilir. Elektrik enerjisi üretimi amaçlı işletme ruhsatı alan tüzel kişi, ruhsat alındıktan sonra üç ay içerisinde EPDK'ya lisans almak üzere başvurur. Bu süre içinde EPDK'ya başvurmayan tüzel kişiler 15 gün içerisinde ilgili İdareye bildirilir." hükmü gereğince ilgili yerel idareye ruhsatın geçerliliği ile ilgili görüş sorulur.