

Elektrik Piyasası Sektör Raporu

Ağustos/2016



GİRİŞ

Bu rapor, elektrik piyasasında faaliyette bulunan lisans sahibi şirketlerin Kurumumuza sunmuş oldukları bildirimler esas alınarak hazırlanmıştır.

Rapordaki lisanslı üretim verileri, net üretim değerlerini göstermektedir.

Rapordaki lisanssız üretim miktarına ilişkin veriler, üretildikten sonra ihtiyaç fazlası olarak sisteme verilen enerji miktarlarını göstermektedir.

Rapordaki elektrik tüketim miktarlarına dair veriler, faturalanan miktarları göstermekte olup fiili tüketim verileri ile raporda yer alan tüketim verileri faturalama döneminde yaşanan farklılıklar nedeniyle değişiklik gösterebilir.

6446 sayılı Elektrik Piyasası Kanununun 7 nci maddesi kapsamında üretim lisansı sahibi tüzel kişilerin, tesislerinde ürettiği enerjiyi iletim veya dağıtım sistemine çıkmadan sahip olduğu, kiraladığı, finansal kiralama yoluyla edindiği veya işletme hakkını devraldığı tüketim tesislerinin ihtiyacını karşılamak için gerçekleştirdiği üretim, nihai tüketiciye satış olarak değerlendirilmediği için, bu kapsamda yapılan elektrik enerjisi tüketimleri bu rapor kapsamı dışındadır.

Rapordaki tüketim verilerine teknik ve teknik olmayan kayıplar dahil değildir.

İletim sisteminden bağlı tüketicilerin tüketimleri sanayi grubu tüketimine dahil edilmiştir.

Önemli Hatırlatma: Lisans sahibi firmalar, Enerji Piyasası Bildirim Yönetmeliğinin ilgili hükümleri çerçevesinde bildirim düzeltme talebinde bulunarak daha önce Kuruma sundukları verilerde düzeltme yapabilmektedir. Bu sebeple yayımlanan raporlar arasında veri farklılıkları olabilmektedir.



ÖZET

2016 Yılı Ağustos Ayı Elektrik Piyasası Genel Görünümü

Konu Başlığı	Birim	Miktar/Fiyat
Lisanslı Üretim*	MWh	24.840.623,25
Lisanslı Kurulu Güç*	MWe	77.253,21
Lisanssız Üretim**	MWh	132.131,34
Lisanssız Kurulu Güç	MWe	724,117
Tüketim	MWh	20.491.138,55
İthalat	MWh	665.449,00
İhracat	MWh	121.086,00
Ağırlıklı Ortalama PTF	TL/MWh	168,414
Ağırlıklı Ortalama SMF	TL/MWh	170,257

- * Serbest üretim şirketleri, Yap-İşlet, İşletme Hakkı Devri ve Yap-İşlet-Devret santrallerinin kurulu güç ve üretim değerlerini kapsamaktadır.

PTF: Piyasa Takas Fiyatı

SMF: Sistem Marjinal Fiyatı

- ** Lisanssız Üretim: 6446 sayılı Elektrik Piyasası Kanununun 14 üncü maddesi kapsamında lisans alma ve şirket kurma yükümlülüğünden muaf kişilerin yapmış olduğu üretimdir.



İÇİNDEKİLER

1. ÜRETİM.....	1
1.1 LİSANSLI ÜRETİM	1
1.2. LİSANSIZ ÜRETİM.....	6
2. TÜKETİM	14
3. YURTDIŞI ELEKTRİK TİCARETİ	20
4. TOPTAN SATIŞ PİYASASI	21

TABLolar LİSTESİ

Tablo-1.1 2016 Yılı Ağustos Ayı Sonu İtibariyle Lisanslı Elektrik Kurulu Gücünün Kuruluşlara Göre Dağılımı (MW).....	1
Tablo-1.2 2016 Yılı Ağustos Ayı Sonu İtibariyle Lisanslı Elektrik Kurulu Gücünün Kaynak Bazında Dağılımı (MW).....	2
Tablo-1.3 Ağustos 2016 Döneminde Lisanslı Elektrik Üretimine Kuruluşlara Göre Dağılımı (MWh) 3	
Tablo-1.4 Ağustos 2016 Döneminde Lisanslı Elektrik Üretimine Kaynak Bazında Dağılımı (MWh) .4	
Tablo-1.5 Ağustos 2016 Döneminde Lisanslı Elektrik Üretimine İl Bazında Dağılımı (MWh)	5
Tablo 1.6 2016 Yılı Ağustos Ayı Sonu İtibariyle Lisanssız Elektrik Kurulu Gücünün Kaynaklara Göre Dağılımı (MWe)	6
Tablo 1.7 2016 Yılı Ağustos Ayı Sonu İtibariyle Lisanssız Elektrik Kurulu Gücünün İllere Göre Dağılımı (MWe-%)	7
Tablo 1.8 Ağustos 2016 Döneminde Lisanssız Elektrik Kurulu Gücünün İllere ve Kaynaklara Göre Dağılımı (MWe)	8
Tablo 1.9 Ağustos 2016 Döneminde Lisanssız Elektrik Üretimine Kaynaklara Göre Dağılımı (MWh)9	
Tablo 1.10 Ağustos 2016 Döneminde Lisanssız Elektrik Üretimine İllere Göre Dağılımı (MWh)	11
Tablo 1.11 Ağustos 2016 Döneminde Lisanssız Elektrik Üretimine İllere ve Kaynaklara Göre Dağılımı (MWh)	12
Tablo 2.1 Elektrik Tüketiminin Dağıtım Bölgesi Bazında Dağılımı (MWh)	14
Tablo 2.2 Elektrik Tüketiminin İl Bazında Dağılımı (MWh-%)	16
Tablo 2.3 Elektrik Tüketiminin Tüketici Türü Bazında Dağılımı (MWh-%)	17
Tablo 2.4 Elektrik Tüketiminin İl ve Tüketici Türü Bazında Dağılımı (MWh)	18
Tablo 3.1 Ağustos 2016 Döneminde Yurtdışı Elektrik Ticareti (MWh)	20



GRAFİKLER LİSTESİ

Grafik 1.1	2016 Yılı Ağustos Ayı Sonu İtibariyle Lisanslı Elektrik Kurulu Gücünün Kuruluşlara Göre Dağılım Oranları (%).....	1
Grafik 1.2	2016 Yılı Ağustos Ayı Sonu İtibariyle Lisanslı Elektrik Kurulu Gücünün Kaynak Bazında Dağılımı (%).....	2
Grafik 1.3	Ağustos 2016 Döneminde Lisanslı Elektrik Üretimine Kuruluş Bazında Dağılım Oranları (%).....	3
Grafik 1.4	Ağustos 2016 Döneminde Lisanslı Elektrik Üretimine Kaynak Bazında Dağılım Oranları (%).....	4
Grafik 1.5	2016 Yılı Ağustos Ayı Sonu İtibariyle Lisanssız Elektrik Kurulu Gücünün Kaynaklara Göre Dağılım Oranları (%).....	6
Grafik 1.6	Ağustos 2016 Döneminde Lisanssız Elektrik Üretimine Kaynaklara Göre Dağılımı(%)....	10
Grafik 2.1	Elektrik Tüketiminin Dağılım Bölgesi Bazında Dağılımı (MWh).....	15
Grafik 2.2	Elektrik Tüketiminin Tüketici Türü Bazında Dağılım Oranları (%).....	17
Grafik 4.1	Ağustos 2016 Döneminde Piyasa Takas Fiyatının (PTF) Saatlik Gelişimi (TL/MWh).....	21
Grafik 4.2	Ağustos 2016 Döneminde Gün Öncesi Piyasası (GÖP) İşlem Hacminin Saatlik Gelişimi (TL-MWh).....	21
Grafik 4.3	Ağustos 2016 Döneminde Sistem Marjinal Fiyatının (SMF) Saatlik Gelişimi (TL/MWh) ..	22
Grafik 4.4	Ağustos 2016 Döneminde Dengeleme Güç Piyasasında (DGP) Verilen Talimatların Oranı (%).....	22
Grafik 4.5	Ağustos 2016 Döneminde Gün İçi Piyasası (GİP) İşlem Hacminin Saatlik Gelişimi (TL-MWh).....	23
Grafik 4.6	Ağustos 2016 Döneminde İkili Anlaşma Hacminin Saatlik Gelişimi (MWh).....	23

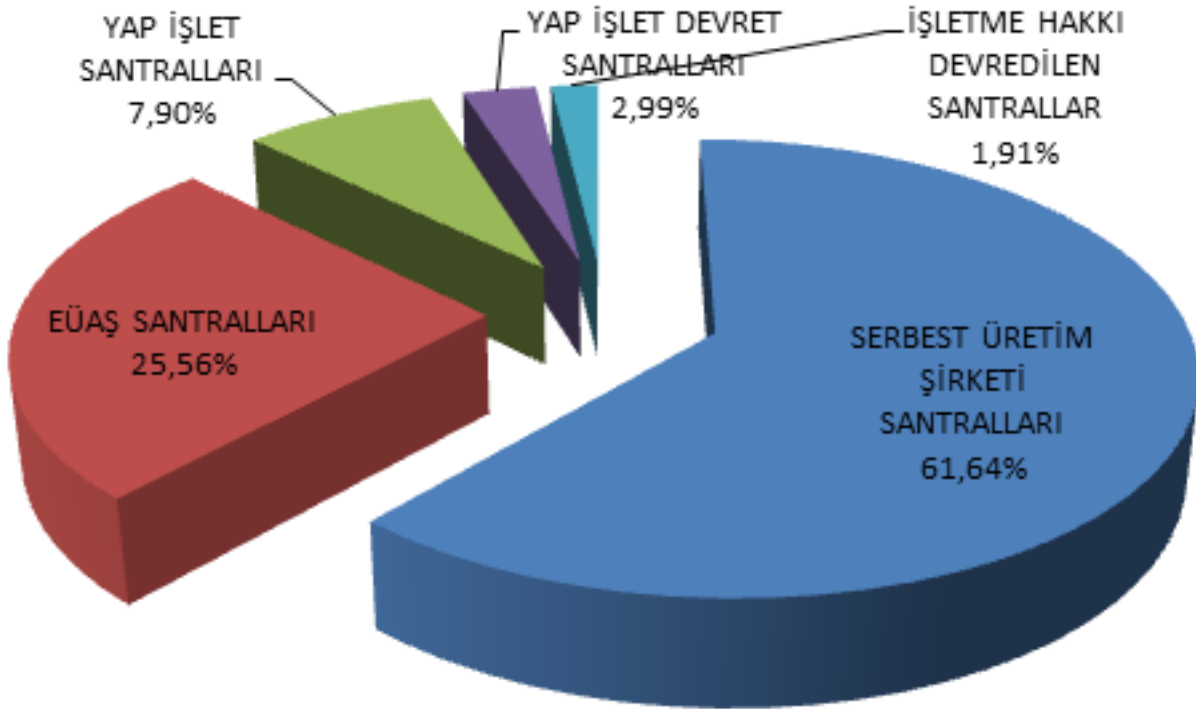


1. ÜRETİM

1.1 LİSANSLI ÜRETİM

Tablo-1.1 2016 Yılı Ağustos Ayı Sonu İtibariyle Lisanslı Elektrik Kurulu Gücünün Kuruluşlara Göre Dağılımı (MW)

KURULUŞ TÜRÜ	KURULU GÜÇ (MW)	ORAN (%)
SERBEST ÜRETİM ŞİRKETİ SANTRALLARI	47.622,42	61,64
EÜAŞ SANTRALLARI	19.742,09	25,56
YAP İŞLET SANTRALLARI	6.101,81	7,90
YAP İŞLET DEVRET SANTRALLARI	2.309,23	2,99
İŞLETME HAKKI DEVREDİLEN SANTRALLAR	1.477,67	1,91
TOPLAM	77.253,21	100,00

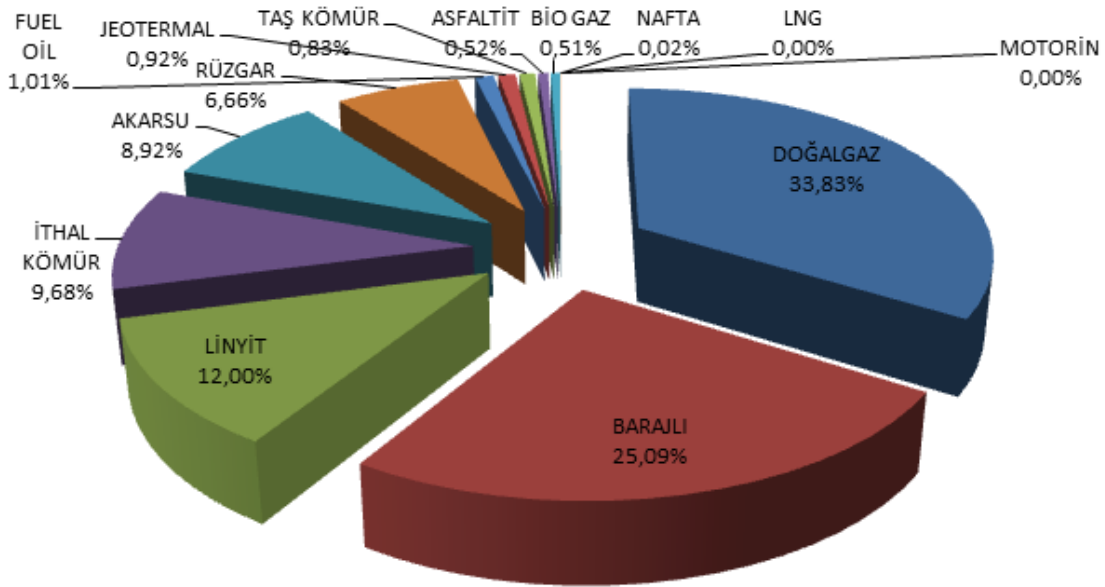


Grafik 1.1 2016 Yılı Ağustos Ayı Sonu İtibariyle Lisanslı Elektrik Kurulu Gücünün Kuruluşlara Göre Dağılım Oranları (%)



Tablo-1.2 2016 Yılı Ağustos Ayı Sonu İtibariyle Lisanslı Elektrik Kurulu Gücünün Kaynak Bazında Dağılımı (MW)

Kaynak Türü	Kurulu Güç (MW)	Oran (%)
DOĞALGAZ	26.137,86	33,83
BARAJLI	19.385,89	25,09
LİNYİT	9.266,90	12,00
İTHAL KÖMÜR	7.479,85	9,68
AKARSU	6.888,26	8,92
RÜZGAR	5.143,00	6,66
FUEL OİL	779,49	1,01
JEOTERMAL	712,36	0,92
TAŞ KÖMÜR	643,57	0,83
ASFALTİT	405,00	0,52
BİO GAZ	391,17	0,51
NAFTA	16,87	0,02
LNG	1,95	0,003
MOTORİN	1,04	0,001
TOPLAM (MW)	77.253,21	100,00

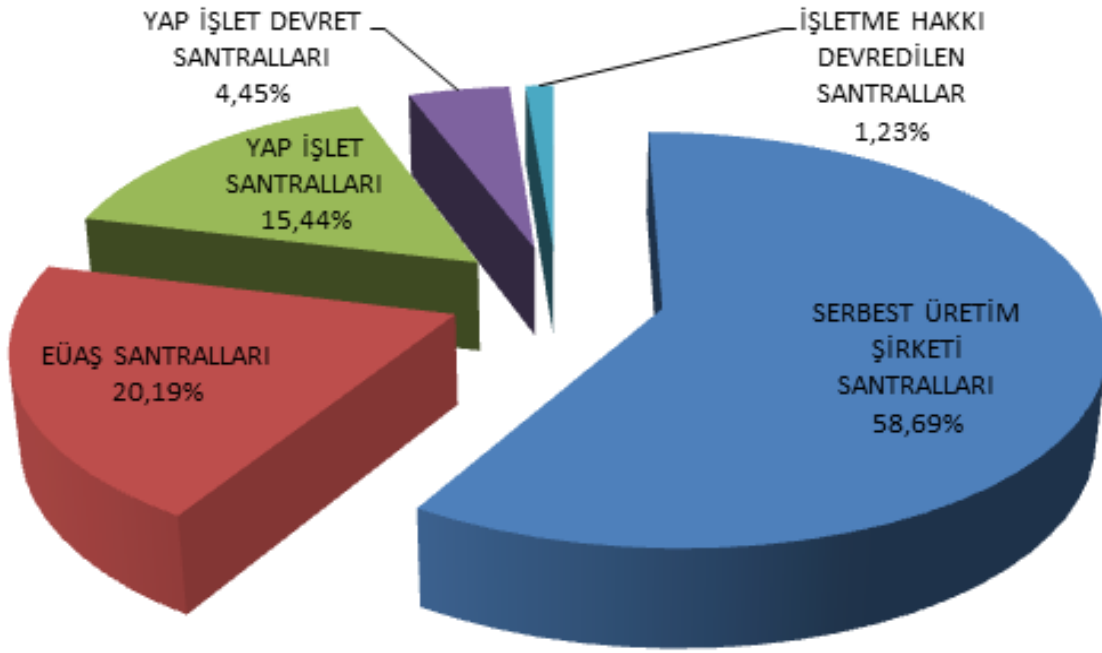


Grafik 1.2 2016 Yılı Ağustos Ayı Sonu İtibariyle Lisanslı Elektrik Kurulu Gücünün Kaynak Bazında Dağılımı (%)



Tablo-1.3 Ağustos 2016 Döneminde Lisanslı Elektrik Üretimine Kuruluşlara Göre Dağılımı (MWh)

KURULUŞ TÜRÜ	ÜRETİM (MWh)	Oran (%)
SERBEST ÜRETİM ŞİRKETİ SANTRALLARI	14.579.788,82	58,69
EÜAŞ SANTRALLARI	5.015.650,88	20,19
YAP İŞLET SANTRALLARI	3.834.196,28	15,44
YAP İŞLET DEVRET SANTRALLARI	1.105.468,57	4,45
İŞLETME HAKKI DEVREDİLEN SANTRALLAR	305.518,70	1,23
Genel Toplam	24.840.623,25	100,00

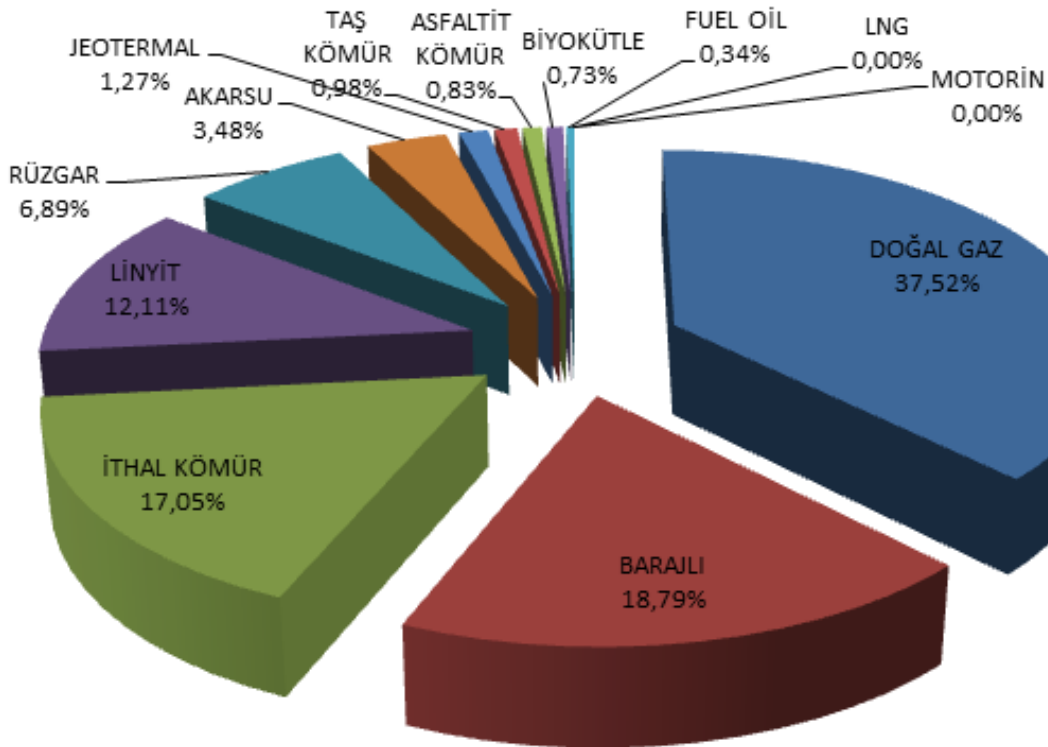


Grafik 1.3 Ağustos 2016 Döneminde Lisanslı Elektrik Üretimine Kuruluş Bazında Dağılım Oranları (%)



Tablo-1.4 Ağustos 2016 Döneminde Lisanslı Elektrik Üretiminin Kaynak Bazında Dağılımı (MWh)

KAYNAK TÜRÜ	ÜRETİM (MWh)	ORAN (%)
DOĞAL GAZ	9.320.794,13	37,52
BARAJLI	4.668.225,87	18,79
İTHAL KÖMÜR	4.236.295,99	17,05
LİNYİT	3.008.751,40	12,11
RÜZGAR	1.710.298,47	6,89
AKARSU	863.521,98	3,48
JEOTERMAL	315.330,89	1,27
TAŞ KÖMÜR	243.478,14	0,98
ASFALTİT KÖMÜR	206.210,14	0,83
BİYOKÜTLE	181.470,42	0,73
FUEL OİL	85.681,42	0,34
LNG	561,00	0,0023
MOTORİN	3,40	0,0000
Genel Toplam	24.840.623,25	100,00



Grafik 1.4 Ağustos 2016 Döneminde Lisanslı Elektrik Üretiminin Kaynak Bazında Dağılım Oranları (%)



Tablo-1.5 Ağustos 2016 Döneminde Lisanslı Elektrik Üretimine İlişkin Bazında Dağılımı (MWh)

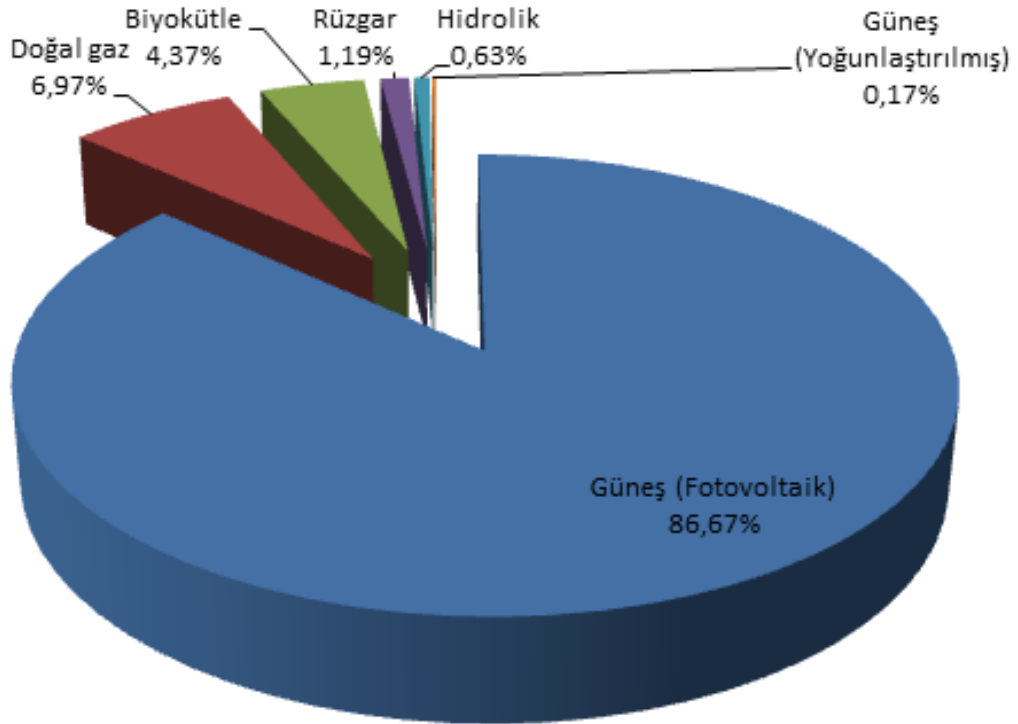
İLLER	ÜRETİM (MWh)	Oran (%)	İLLER	ÜRETİM (MWh)	Oran (%)
İZMİR	1.809.598,82	7,28	KIRŞEHİR	66.837,71	0,27
SAKARYA	1.542.291,87	6,21	ESKİŞEHİR	65.160,94	0,26
ZONGULDAK	1.447.032,73	5,83	GAZİANTEP	61.111,16	0,25
HATAY	1.344.356,01	5,41	AMASYA	58.338,37	0,23
ÇANAKKALE	1.268.433,91	5,11	RİZE	56.814,29	0,23
ADANA	1.154.499,39	4,65	ERZURUM	54.616,71	0,22
SAMSUN	1.153.646,17	4,64	TRABZON	52.036,93	0,21
BALIKESİR	1.130.545,13	4,55	ERZİNCAN	51.044,83	0,21
ŞANLIURFA	894.221,83	3,60	EDİRNE	50.752,50	0,20
MUĞLA	888.212,91	3,58	KARABÜK	46.823,49	0,19
ELAZIĞ	837.284,07	3,37	SİİRT	46.534,93	0,19
İSTANBUL	795.394,04	3,20	ORDU	36.627,67	0,15
MANİSA	774.275,58	3,12	NEVŞEHİR	35.345,48	0,14
KOCAELİ	764.627,55	3,08	BURDUR	31.537,14	0,13
TEKİRDAĞ	732.283,79	2,95	MUŞ	27.552,92	0,11
ANKARA	727.364,95	2,93	AFYONKARAHİSAR	27.348,02	0,11
DİYARBAKIR	655.969,59	2,64	KONYA	26.930,21	0,11
BURSA	633.165,72	2,55	TUNCELİ	24.143,90	0,10
DENİZLİ	549.039,72	2,21	BİLECİK	21.209,72	0,09
KÜTAHYA	489.746,09	1,97	ARDAHAN	19.129,87	0,08
ARTVİN	483.220,66	1,95	ISPARTA	17.740,12	0,07
KAHRAMANMARAŞ	466.362,25	1,88	BATMAN	13.136,30	0,05
ANTALYA	451.981,03	1,82	UŞAK	10.243,11	0,04
SİVAS	365.360,73	1,47	MALATYA	10.138,39	0,04
AYDIN	318.985,23	1,28	KARS	8.637,15	0,03
OSMANİYE	279.236,07	1,12	ADİYAMAN	8.101,43	0,03
MERSİN	278.278,39	1,12	DÜZCE	8.052,36	0,03
KIRIKKALE	216.179,63	0,87	MARDİN	7.202,49	0,03
ŞIRNAK	206.383,11	0,83	HAKKARİ	6.621,12	0,03
BOLU	176.595,37	0,71	VAN	6.089,48	0,02
KARAMAN	175.042,38	0,70	BAYBURT	5.078,63	0,02
SİNOP	163.123,29	0,66	AKSARAY	3.518,00	0,01
TOKAT	149.349,19	0,60	KASTAMONU	2.779,76	0,01
KAYSERİ	119.700,58	0,48	IĞDIR	2.529,91	0,01
GÜMÜŞHANE	108.966,36	0,44	BİNGÖL	1.735,14	0,01
YALOVA	87.098,03	0,35	ÇANKIRI	1.090,47	0,00
KIRKLARELİ	86.389,35	0,35	YOZGAT	664,61	0,00
GİRESUN	75.084,50	0,30	BİTLİS	35,32	0,00
ÇORUM	68.006,66	0,27	Genel Toplam	24.840.623,25	100,00



1.2. LİSANSIZ ÜRETİM

Tablo 1.6 2016 Yılı Ağustos Ayı Sonu İtibariyle Lisanssız Elektrik Kurulu Gücünün Kaynaklara Göre Dağılımı (MWe)

Kaynak Türü	Kurulu Güç (MWe)	Oran (%)
Güneş (Fotovoltaik)	627,556	86,67
Doğal gaz	50,467	6,97
Biyokütle	31,671	4,37
Rüzgar	8,622	1,19
Hidrolik	4,580	0,63
Güneş (Yoğunlaştırılmış)	1,220	0,17
Genel Toplam	724,117	100,00



Grafik 1.5 2016 Yılı Ağustos Ayı Sonu İtibariyle Lisanssız Elektrik Kurulu Gücünün Kaynaklara Göre Dağılım Oranları (%)



Tablo 1.7 2016 Yılı Ağustos Ayı Sonu İtibariyle Lisanssız Elektrik Kurulu Gücünün İllere Göre Dağılımı (MWe-%)

İLLER	Kurulu Güç (MWe)	Oran (%)	İLLER	Kurulu Güç (MWe)	Oran (%)
KONYA	127,014	17,54	UŞAK	5,250	0,73
KAYSERİ	104,752	14,47	SAKARYA	4,415	0,61
ANKARA	45,505	6,28	OSMANİYE	4,103	0,57
ANTALYA	38,222	5,28	BALIKESİR	3,723	0,51
MERSİN	33,250	4,59	MUĞLA	3,152	0,44
DENİZLİ	31,691	4,38	TEKİRDAĞ	3,150	0,44
BURDUR	30,623	4,23	AYDIN	2,750	0,38
KAHRAMANMARAŞ	29,004	4,01	TOKAT	2,497	0,34
ISPARTA	25,655	3,54	ÇANAKKALE	2,472	0,34
ADANA	24,104	3,33	DİYARBAKIR	2,350	0,32
NİĞDE	24,056	3,32	MUŞ	1,998	0,28
NEVŞEHİR	23,136	3,20	BİTLİS	1,990	0,27
İSTANBUL	14,331	1,98	HATAY	1,812	0,25
GAZİANTEP	12,254	1,69	KARABÜK	1,670	0,23
AKSARAY	12,000	1,66	KÜTAHYA	1,250	0,17
MALATYA	9,731	1,34	SİVAS	1,106	0,15
MANİSA	9,651	1,33	AMASYA	0,708	0,10
ŞANLIURFA	9,570	1,32	KIRŞEHİR	0,676	0,09
ADİYAMAN	9,017	1,25	SAMSUN	0,672	0,09
ESKİŞEHİR	8,789	1,21	ELAZIĞ	0,620	0,09
KİLİS	7,760	1,07	VAN	0,530	0,07
AFYONKARAHİSAR	7,760	1,07	ERZİNCAN	0,452	0,06
ÇORUM	7,610	1,05	BARTIN	0,250	0,03
KOCAELİ	6,512	0,90	SİİRT	0,192	0,03
KARAMAN	6,471	0,89	BİLECİK	0,140	0,02
YOZGAT	6,030	0,83	BATMAN	0,044	0,01
İZMİR	5,887	0,81	TUNCELİ	0,018	0,00
BURSA	5,738	0,79	SİNOP	0,004	0,00
			Genel Toplam	724,117	100,00



Tablo 1.8 Ağustos 2016 Döneminde Lisanssız Elektrik Kurulu Gücünün İllere ve Kaynaklara Göre Dağılımı (MWe)

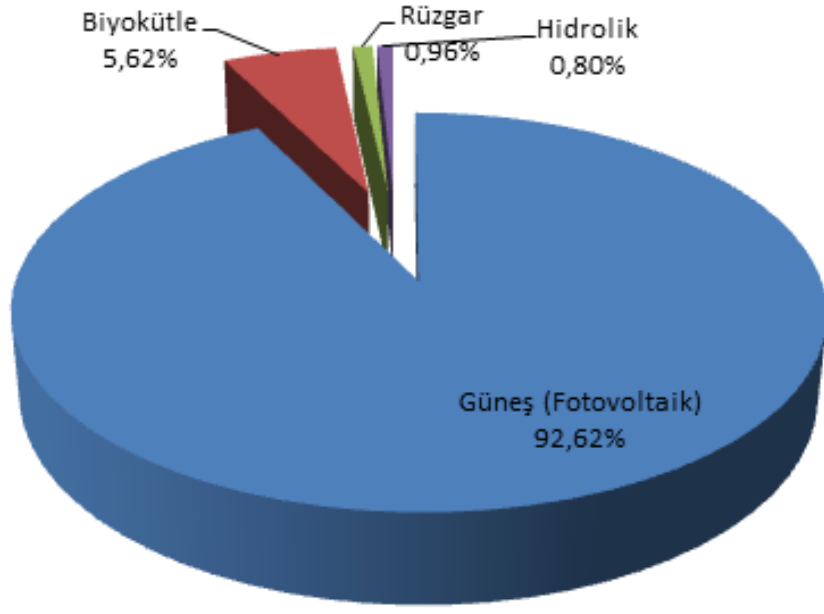
İller	Kaynak Türü						Genel Toplam (MWe)
	Biyokütle	Doğal Gaz	Güneş (Fotovoltaik)	Güneş (Yoğun.)	Hidrolik	Rüzgar	
ADANA	11,945		12,159				24,104
ADİYAMAN			9,017				9,017
AFYONKARAHİSAR			7,760				7,760
AKSARAY			12,000				12,000
AMASYA			0,488	0,220			0,708
ANKARA	2,480	8,560	34,465				45,505
ANTALYA		15,373	22,849				38,222
AYDIN			2,750				2,750
BALIKESİR			2,723	0,500		0,500	3,723
BARTIN			0,250				0,250
BATMAN			0,044				0,044
BİLECİK			0,090			0,050	0,140
BİTLİS			1,990				1,990
BURDUR			30,623				30,623
BURSA		3,400	1,838		0,500		5,738
ÇANAKKALE			0,172			2,300	2,472
ÇORUM			7,610				7,610
DENİZLİ	0,500		31,191				31,691
DİYARBAKIR			2,350				2,350
ELAZIĞ			0,620				0,620
ERZİNCAN			0,452				0,452
ESKİŞEHİR			8,789				8,789
GAZİANTEP			12,254				12,254
HATAY			0,812			1,000	1,812
ISPARTA			25,655				25,655
İSTANBUL		12,022	0,909			1,400	14,331
İZMİR			5,164	0,500		0,222	5,887
KAHRAMANMARAŞ		5,100	23,904				29,004
KARABÜK			1,670				1,670
KARAMAN	0,950		5,521				6,471
KAYSERİ			104,752				104,752
KIRŞEHİR			0,676				0,676
KİLİS			7,760				7,760
KOCAELİ	0,305		2,127		4,080		6,512
KONYA		1,712	125,302				127,014
KÜTAHYA			1,250				1,250
MALATYA	3,600		6,131				9,731
MANİSA			9,651				9,651



İller	Kaynak Türü						Genel Toplam (MWe)
	Biyokütle	Doğal Gaz	Güneş (Fotovoltaik)	Güneş (Yoğun.)	Hidrolik	Rüzgar	
MERSİN	7,224		26,026				33,250
MUĞLA			3,152				3,152
MUŞ			1,998				1,998
NEVŞEHİR			23,136				23,136
NİĞDE			24,056				24,056
OSMANİYE			4,103				4,103
SAKARYA		4,300	0,115				4,415
SAMSUN			0,672				0,672
SİİRT			0,192				0,192
SİNOP			0,004				0,004
SİVAS			1,106				1,106
ŞANLIURFA			9,570				9,570
TEKİRDAĞ						3,150	3,150
TOKAT	2,267		0,230				2,497
TUNCELİ			0,018				0,018
UŞAK	2,400		2,850				5,250
VAN			0,530				0,530
YOZGAT			6,030				6,030
Genel Toplam	31,671	50,467	627,556	1,220	4,580	8,622	724,117

Tablo 1.9 Ağustos 2016 Döneminde Lisanssız Elektrik Üretiminin Kaynaklara Göre Dağılımı (MWh)

Kaynak Türü	İhtiyaç fazlası satın alınan enerji miktarı (MWh)	Oran (%)
Güneş (Fotovoltaik)	122.384,79	92,62
Biyokütle	7.422,45	5,62
Rüzgar	1.271,74	0,96
Hidrolik	1.052,36	0,80
Genel Toplam	132.131,34	100,00



Grafik 1.6 Ağustos 2016 Döneminde Lisanssız Elektrik Üretimine Kaynaklara Göre Dağılımı(%)



Tablo 1.10 Ağustos 2016 Döneminde Lisanssız Elektrik Üretiminin İllere Göre Dağılımı (MWh)

İLLER	İhtiyaç fazlası satın alınan enerji miktarı (MWh)	Oran (%)	İLLER	İhtiyaç fazlası satın alınan enerji miktarı (MWh)	Oran (%)
KAYSERİ	25.095,08	18,99	MUĞLA	461,22	0,35
KONYA	23.736,39	17,96	ELAZIĞ	431,13	0,33
MERSİN	10.692,81	8,09	HATAY	386,06	0,29
DENİZLİ	5.634,32	4,26	KIRIKKALE	335,20	0,25
BURDUR	5.188,13	3,93	AYDIN	306,01	0,23
ANKARA	4.910,98	3,72	BALIKESİR	279,37	0,21
İZMİR	4.750,08	3,59	İSTANBUL	255,69	0,19
ANTALYA	4.625,88	3,50	ÇORUM	235,40	0,18
NEVŞEHİR	4.553,80	3,45	KÜTAHYA	181,72	0,14
KAHRAMANMARAŞ	4.305,35	3,26	BİTLİS	169,01	0,13
NİĞDE	4.226,85	3,20	ERZURUM	164,79	0,12
AFYONKARAHİSAR	3.648,95	2,76	SİVAS	130,01	0,10
ISPARTA	3.634,43	2,75	KIRŞEHİR	102,89	0,08
MALATYA	2.537,35	1,92	TEKİRDAĞ	86,77	0,07
AKSARAY	2.400,91	1,82	EDİRNE	86,02	0,07
ADANA	1.861,24	1,41	DİYARBAKIR	55,32	0,04
ŞANLIURFA	1.763,20	1,33	AMASYA	47,91	0,04
ESKİŞEHİR	1.674,06	1,27	KARABÜK	26,51	0,02
KİLİS	1.630,83	1,23	ERZİNCAN	25,46	0,02
KARAMAN	1.588,18	1,20	ÇANAKKALE	23,06	0,02
ADİYAMAN	1.418,18	1,07	SİİRT	22,93	0,02
GAZİANTEP	1.252,00	0,95	SAMSUN	21,70	0,02
YOZGAT	1.199,26	0,91	VAN	19,42	0,01
KOCAELİ	1.176,87	0,89	BARTIN	10,97	0,01
BURSA	942,59	0,71	BATMAN	6,01	0,00
MANİSA	891,85	0,67	SAKARYA	5,04	0,00
ZONGULDAK	884,19	0,67	TUNCELİ	1,93	0,00
TOKAT	863,28	0,65	BİLECİK	0,78	0,00
OSMANİYE	593,09	0,45	DÜZCE	0,27	0,00
UŞAK	572,62	0,43	Genel Toplam	132.131,34	100,00



Tablo 1.11 Ağustos 2016 Döneminde Lisanssız Elektrik Üretimine İllere ve Kaynaklara Göre Dağılımı (MWh)

İLLER	Biyokütle	Güneş (Fotovoltaik)	Hidrolik	Rüzgar	Genel Toplam (MWh)
ADANA	1,11	1.860,13			1.861,24
ADİYAMAN		1.418,18			1.418,18
AFYONKARAHİSAR		3.648,95			3.648,95
AKSARAY		2.400,91			2.400,91
AMASYA		47,91			47,91
ANKARA		4.910,98			4.910,98
ANTALYA		4.625,88			4.625,88
AYDIN		306,01			306,01
BALIKESİR		247,56		31,81	279,37
BARTIN		10,97			10,97
BATMAN		6,01			6,01
BİLECİK		0,75			0,78
BİTLİS		169,01			169,01
BURDUR		5.188,13			5.188,13
BURSA		187,55	167,56	587,48	942,59
ÇANAKKALE		23,06			23,06
ÇORUM		235,40			235,40
DENİZLİ		5.634,32			5.634,32
DİYARBAKIR		55,32			55,32
DÜZCE		0,27			0,27
EDİRNE		86,02			86,02
ELAZIĞ		431,13			431,13
ERZİNCAN		25,46			25,46
ERZURUM		164,79			164,79
ESKİŞEHİR		1.674,06			1.674,06
GAZİANTEP		1.252,00			1.252,00
HATAY		70,83		315,23	386,06
ISPARTA		3.634,43			3.634,43
İSTANBUL		5,27		250,42	255,69
İZMİR		4.750,08			4.750,08
KAHRAMANMARAŞ		4.305,35			4.305,35
KARABÜK		26,51			26,51



İLLER	Biyokütle	Güneş (Fotovoltaik)	Hidrolik	Rüzgar	Genel Toplam (MWh)
KARAMAN	376,45	1.211,72			1.588,18
KAYSERİ		25.095,08			25.095,08
KIRIKKALE		335,20			335,20
KIRŞEHİR		102,89			102,89
KİLİS		1.630,83			1.630,83
KOCAELİ	183,46	108,61	884,80		1.176,87
KONYA		23.736,39			23.736,39
KÜTAHYA		181,72			181,72
MALATYA	1.568,15	969,19			2.537,35
MANİSA		891,85			891,85
MERSİN	3.554,07	7.138,74			10.692,81
MUĞLA		461,22			461,22
NEVŞEHİR		4.553,80			4.553,80
NİĞDE		4.226,85			4.226,85
OSMANİYE		593,09			593,09
SAKARYA		5,04			5,04
SAMSUN		21,70			21,70
SİİRT		22,93			22,93
SİVAS		130,01			130,01
ŞANLIURFA		1.763,20			1.763,20
TEKİRDAĞ				86,77	86,77
TOKAT	855,03	8,25			863,28
TUNCELİ		1,93			1,93
UŞAK		572,62			572,62
VAN		19,42			19,42
YOZGAT		1.199,26			1.199,26
ZONGULDAK	884,19				884,19
Genel Toplam	7.422,45	122.384,79	1.052,36	1.271,74	132.131,34

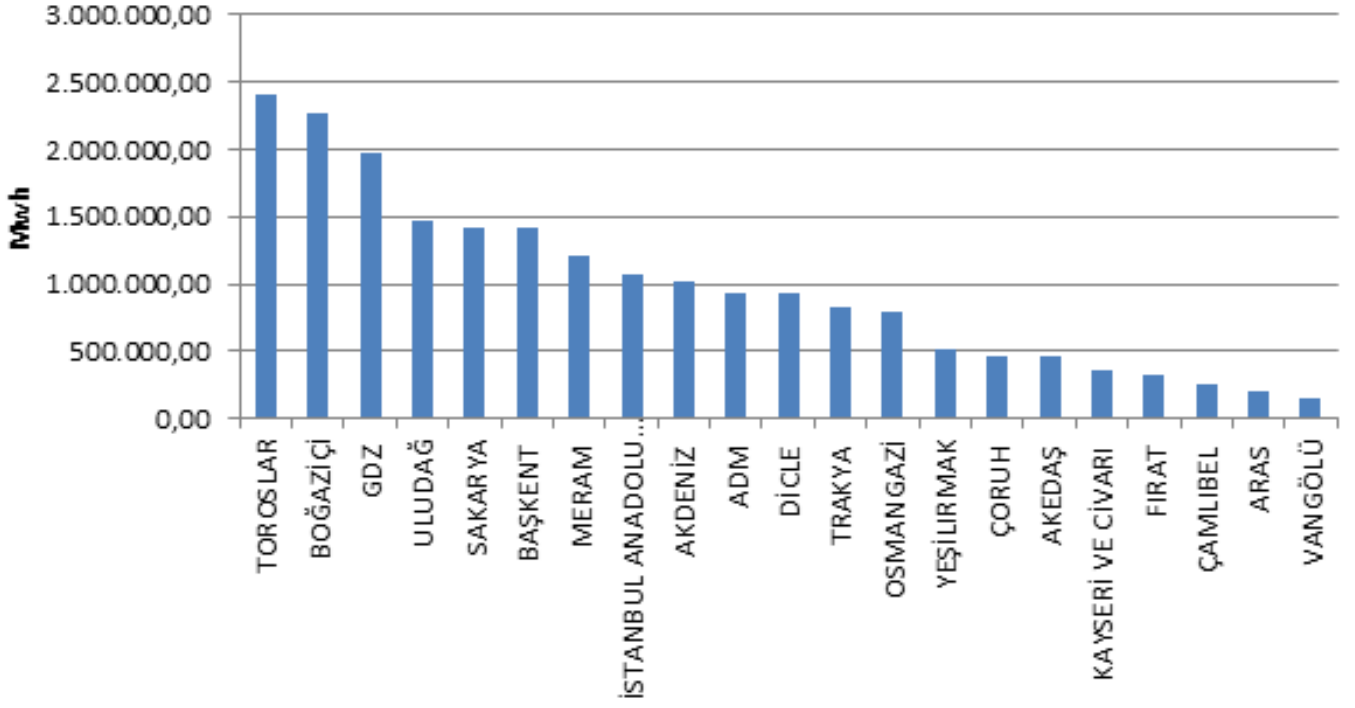


2. TÜKETİM

Tablo 2.1 Elektrik Tüketiminin Dağıtım Bölgesi Bazında Dağılımı (MWh)

Dağıtım Bölgesi	Tüketim Miktarı (MWh)	Oran (%)
TOROSLAR	2.410.524,31	11,76
BOĞAZIÇI	2.270.502,42	11,08
GDZ	1.980.325,48	9,66
ULUDAĞ	1.477.394,10	7,21
SAKARYA	1.416.523,11	6,91
BAŞKENT	1.409.152,13	6,88
MERAM	1.210.885,37	5,91
İSTANBUL ANADOLU YAKASI	1.073.435,04	5,24
AKDENİZ	1.017.244,67	4,96
ADM	940.548,86	4,59
DİCLE	932.465,58	4,55
TRAKYA	834.486,75	4,07
OSMANGAZI	799.782,79	3,90
YEŞİLIRMAK	509.312,61	2,49
ÇORUH	465.029,52	2,27
AKEDAŞ	457.956,97	2,23
KAYSERİ VE CİVARI	362.149,57	1,77
FIRAT	322.784,52	1,58
ÇAMLIBEL	250.414,51	1,22
ARAS	195.781,99	0,96
VANGÖLÜ	154.438,22	0,75
Genel Toplam	20.491.138,55	100,00

*Tüketim miktarı, hem iletim seviyesinden bağlı tüketicilerin hem de dağıtım seviyesinden bağlı tüketicilerin tüketimlerini içermektedir.



Grafik 2.1 Elektrik Tüketiminin Dağıtım Bölgesi Bazında Dağılımı (MWh)



Tablo 2.2 Elektrik Tüketiminin İl Bazında Dağılımı (MWh-%)

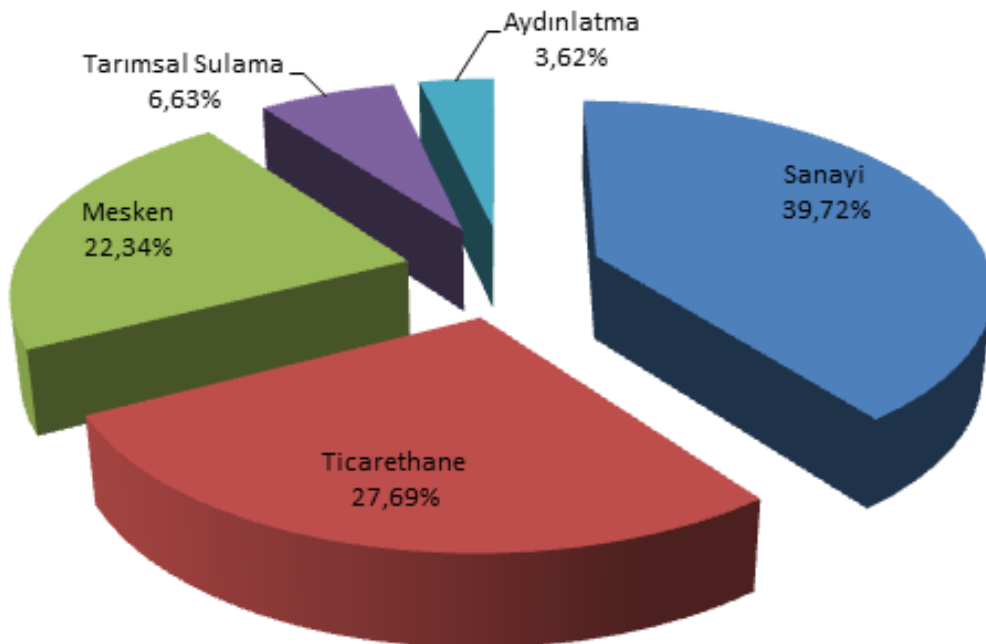
İLLER	Tüketim Miktarı (MWh)	Oran (%)	İLLER	Tüketim Miktarı (MWh)	Oran (%)
İSTANBUL	3.343.937,46	16,32	ISPARTA	101.847,53	0,50
İZMİR	1.545.837,29	7,54	ORDU	101.617,02	0,50
ANKARA	1.067.997,21	5,21	KIRŞEHİR	95.974,67	0,47
KOCAELİ	918.731,72	4,48	BOLU	87.630,00	0,43
BURSA	846.252,83	4,13	KARAMAN	85.594,83	0,42
ANTALYA	838.058,13	4,09	DÜZCE	85.504,62	0,42
KONYA	682.962,42	3,33	NİĞDE	84.970,78	0,41
ADANA	660.819,10	3,22	ERZURUM	80.631,00	0,39
GAZİANTEP	630.663,04	3,08	BURDUR	77.339,01	0,38
TEKİRDAĞ	545.765,54	2,66	YOZGAT	75.262,73	0,37
MERSİN	492.490,54	2,40	TOKAT	73.832,32	0,36
MANİSA	434.488,19	2,12	ÇORUM	70.115,27	0,34
HATAY	431.086,86	2,10	BATMAN	68.699,00	0,34
ŞANLIURFA	419.889,50	2,05	VAN	67.437,80	0,33
MUĞLA	379.460,75	1,85	RİZE	66.598,20	0,33
KAYSERİ	361.197,53	1,76	KASTAMONU	63.585,92	0,31
KAHRAMANMARAŞ	347.706,70	1,70	KARABÜK	50.618,83	0,25
OSMANİYE	328.640,32	1,60	GİRESUN	50.161,71	0,24
SAKARYA	324.656,77	1,58	AMASYA	49.994,20	0,24
DENİZLİ	308.209,14	1,50	YALOVA	48.342,61	0,24
ÇANAKKALE	305.345,36	1,49	KIRIKKALE	42.861,97	0,21
BALIKESİR	277.453,30	1,35	BARTIN	40.395,90	0,20
ESKİŞEHİR	258.732,83	1,26	BİTLİS	40.101,14	0,20
SAMSUN	257.804,71	1,26	ŞIRNAK	39.779,68	0,19
AYDIN	252.878,97	1,23	ÇANKIRI	36.952,59	0,18
MARDİN	187.091,10	0,91	SİİRT	36.387,00	0,18
DİYARBAKIR	180.619,31	0,88	GÜMÜŞHANE	35.391,14	0,17
KIRKLARELİ	170.438,68	0,83	MUŞ	34.428,47	0,17
AFYONKARAHİSAR	161.878,79	0,79	ERZİNCAN	32.136,44	0,16
MALATYA	149.233,23	0,73	ARTVİN	30.358,26	0,15
ELAZIĞ	140.058,83	0,68	SİNOP	29.781,42	0,15
NEVŞEHİR	138.829,44	0,68	AĞRI	27.961,72	0,14



İLLER	Tüketim Miktarı (MWh)	Oran (%)	İLLER	Tüketim Miktarı (MWh)	Oran (%)
BİLECİK	129.302,35	0,63	KİLİS	25.134,20	0,12
UŞAK	126.121,77	0,62	KARS	23.931,70	0,12
TRABZON	124.210,46	0,61	BİNGÖL	23.606,41	0,12
KÜTAHYA	123.747,05	0,60	İĞDIR	14.302,24	0,07
AKSARAY	122.553,24	0,60	HAKKARİ	12.470,80	0,06
EDİRNE	118.282,53	0,58	TUNCELİ	9.886,06	0,05
ADİYAMAN	110.250,26	0,54	ARDAHAN	8.684,70	0,04
ZONGULDAK	106.739,70	0,52	BAYBURT	8.134,19	0,04
SİVAS	102.271,51	0,50	Genel Toplam	20.491.138,55	100,00

Tablo 2.3 Elektrik Tüketiminin Tüketici Türü Bazında Dağılımı (MWh-%)

Tüketici Türü	Tüketim Miktarı (MWh)	Oran (%)
Sanayi	8.139.473,91	39,72
Ticarethane	5.674.266,55	27,69
Mesken	4.577.656,96	22,34
Tarımsal Sulama	1.358.748,88	6,63
Aydınlatma	740.992,25	3,62
Genel Toplam	20.491.138,55	100,00



Grafik 2.2 Elektrik Tüketiminin Tüketici Türü Bazında Dağılım Oranları (%)



Tablo 2.4 Elektrik Tüketiminin İl ve Tüketici Türü Bazında Dağılımı (MWh)

İLLER	Aydınlatma	Mesken	Sanayi	Tarımsal Sulama	Ticarethane	Genel Toplam
ADANA	53.594,10	237.457,23	215.866,10	78.471,78	75.429,88	660.819,10
ADİYAMAN	2.527,89	33.337,11	50.579,89	774,43	23.030,95	110.250,26
AFYONKARAHİSAR	3.989,06	31.545,55	37.611,13	39.286,55	49.446,51	161.878,79
AĞRI	1.469,67	11.925,35	4.511,64	15,18	10.039,88	27.961,72
AKSARAY	20.963,85	22.826,74	18.025,70	50.346,61	10.390,35	122.553,24
AMASYA	2.135,19	15.369,49	12.935,78	4.121,95	15.431,79	49.994,20
ANKARA	17.969,08	279.671,17	277.872,75	32.592,41	459.891,80	1.067.997,21
ANTALYA	9.713,54	244.088,85	98.680,79	25.398,16	460.176,79	838.058,13
ARDAHAN	444,37	3.541,11	276,69		4.422,53	8.684,70
ARTVİN	1.942,14	8.698,24	11.606,96	9,22	8.101,70	30.358,26
AYDIN	5.434,48	82.905,34	40.901,14	16.080,42	107.557,59	252.878,97
BALIKESİR	7.054,04	70.324,72	102.498,81	10.547,91	87.027,82	277.453,30
BARTIN	1.487,61	10.540,74	20.159,16	107,17	8.101,23	40.395,90
BATMAN	1.618,59	21.043,99	24.581,70	-629,46	22.084,18	68.699,00
BAYBURT	583,52	3.881,52	366,83	45,58	3.256,74	8.134,19
BİLECİK	1.432,37	7.220,08	104.428,69	1.172,56	15.048,65	129.302,35
BİNGÖL	770,74	9.014,14	5.214,96	27,11	8.579,46	23.606,41
BİTLİS	1.367,79	8.880,70	3.276,03	16.202,34	10.374,29	40.101,14
BOLU	2.003,09	14.388,04	45.347,14	258,88	25.632,85	87.630,00
BURDUR	1.362,65	12.672,03	44.966,18	5.027,37	13.310,78	77.339,01
BURSA	9.306,80	131.060,56	504.436,07	21.092,39	180.357,01	846.252,83
ÇANAKKALE	3.078,22	24.902,17	227.317,30	9.608,23	40.439,44	305.345,36
ÇANKIRI	1.252,23	9.021,95	17.794,41	233,25	8.650,75	36.952,59
ÇORUM	2.446,96	22.053,04	22.155,90	4.152,07	19.307,30	70.115,27
DENİZLİ	5.214,52	56.446,45	160.568,15	16.380,86	69.599,17	308.209,14
DİYARBAKIR	3.103,35	55.020,19	35.995,81	16.020,98	70.478,98	180.619,31
DÜZCE	2.143,75	21.652,82	42.067,25	82,15	19.558,65	85.504,62
EDİRNE	2.198,49	22.740,71	36.461,93	25.483,02	31.398,39	118.282,53
ELAZIĞ	2.525,32	24.113,95	71.356,66	6.919,62	35.143,29	140.058,83
ERZİNCAN	778,03	10.691,16	5.275,37	2.855,54	12.536,35	32.136,44
ERZURUM	-2.465,33	28.336,56	22.661,12	1.113,55	30.985,09	80.631,00
ESKİŞEHİR	3.786,03	46.092,93	115.778,62	40.866,87	52.208,38	258.732,83
GAZİANTEP	42.958,00	77.020,93	428.607,25	32.225,81	49.851,04	630.663,04
GİRESUN	4.527,61	22.869,90	5.150,85	45,41	17.567,95	50.161,71
GÜMÜŞHANE	1.186,59	5.939,47	23.505,69	42,13	4.717,27	35.391,14
HAKKARİ	912,15	5.166,92	77,04	2,11	6.312,59	12.470,80
HATAY	36.923,01	64.621,82	247.610,65	30.389,14	51.542,24	431.086,86
İĞDIR	709,93	5.873,30	378,84	130,41	7.209,77	14.302,24
ISPARTA	2.178,54	21.629,37	36.009,33	15.835,54	26.194,75	101.847,53
İSTANBUL	34.234,25	954.263,96	853.381,76	465,29	1.501.592,21	3.343.937,46
İZMİR	14.553,94	370.962,43	693.544,11	75.508,24	391.268,58	1.545.837,29



İLLER	Aydınlatma	Mesken	Sanayi	Tarımsal Sulama	Ticarethane	Genel Toplam
KAHRAMANMARAŞ	3.985,49	40.766,00	255.386,97	1.474,34	46.093,91	347.706,70
KARABÜK	1.518,72	11.015,63	24.702,98	153,19	13.228,32	50.618,83
KARAMAN	1.040,55	13.305,32	30.457,04	15.344,32	25.447,61	85.594,83
KARS	981,39	8.377,59	6.012,33	4,36	8.556,03	23.931,70
KASTAMONU	2.782,28	19.323,01	26.066,80	835,14	14.578,68	63.585,92
KAYSERİ	7.531,79	65.009,89	185.718,27	35.402,79	67.534,79	361.197,53
KIRIKKALE	1.376,92	12.885,25	13.562,04	1.153,99	13.883,77	42.861,97
KIRKLARELİ	1.785,05	17.429,16	121.645,60	2.259,16	27.319,71	170.438,68
KİRŞEHİR	23.977,77	16.252,13	23.512,78	28.413,85	3.818,14	95.974,67
KİLİS	3.452,34	12.479,39	3.102,31	1.402,86	4.697,31	25.134,20
KOCAELİ	6.699,53	94.141,08	693.036,43	651,32	124.203,36	918.731,72
KONYA	125.537,18	112.664,66	149.153,21	160.387,10	135.220,28	682.962,42
KÜTAHYA	2.846,38	26.173,93	66.679,20	1.634,18	26.413,37	123.747,05
MALATYA	3.489,70	33.873,65	51.561,81	17.572,94	42.735,13	149.233,23
MANİSA	5.278,39	74.289,86	199.805,83	63.780,83	91.333,28	434.488,19
MARDİN	2.121,12	25.639,39	22.501,74	103.179,60	33.649,25	187.091,10
MERSİN	70.066,79	165.550,52	108.069,07	38.660,67	110.143,49	492.490,54
MUĞLA	4.910,65	94.181,70	67.185,05	7.773,43	205.409,92	379.460,75
MUŞ	-50,53	11.322,65	13.020,54	509,97	9.625,84	34.428,47
NEVŞEHİR	70.400,73	31.693,91	6.852,54	10.599,03	19.283,24	138.829,44
NİĞDE	31.458,89	6.507,84	27.337,22	11.553,17	8.113,66	84.970,78
ORDU	4.907,28	38.583,54	29.553,93	19,55	28.552,71	101.617,02
OSMANIYE	8.151,19	22.332,64	284.606,13	9.085,50	4.464,85	328.640,32
RİZE	3.340,59	20.385,67	22.866,70	0,20	20.005,04	66.598,20
SAKARYA	4.323,04	50.072,79	206.800,19	1.566,81	61.893,94	324.656,77
SAMSUN	6.280,81	65.745,48	108.907,51	8.341,30	68.529,61	257.804,71
SİİRT	1.276,00	10.827,98	16.420,45	29,52	7.833,05	36.387,00
SİNOP	1.482,29	12.098,73	7.581,50	291,57	8.327,33	29.781,42
SİVAS	3.658,50	26.769,97	35.351,73	10.181,86	26.309,44	102.271,51
ŞANLIURFA	3.995,37	77.672,88	58.261,81	213.681,89	66.277,54	419.889,50
ŞIRNAK	1.303,46	8.919,32	9.225,93	4.497,75	15.833,22	39.779,68
TEKİRDAĞ	3.452,76	48.465,97	417.730,52	3.723,66	72.392,63	545.765,54
TOKAT	2.872,78	26.387,21	21.893,47	1.230,41	21.448,45	73.832,32
TRABZON	6.227,50	50.536,70	19.793,86	60,53	47.591,86	124.210,46
TUNCELİ	701,40	3.476,92	934,97	152,43	4.620,33	9.886,06
UŞAK	1.233,67	17.621,86	62.161,96	3.433,04	41.671,24	126.121,77
VAN	-1.558,14	28.827,67	3.510,76	310,89	36.346,61	67.437,80
YALOVA	1.252,12	16.220,57	11.768,80	473,34	18.627,78	48.342,61
YOZGAT	2.317,48	17.473,61	15.047,14	19.581,46	20.843,04	75.262,73
ZONGULDAK	5.166,92	32.542,15	41.844,64	32,17	27.153,82	106.739,70
Genel Toplam	740.992,25	4.577.656,96	8.139.473,91	1.358.748,88	5.674.266,55	20.491.138,55

*Bu tabloda yer alan negatif değerler, geçmiş dönemlere dair düzeltmelerden kaynaklanmaktadır.



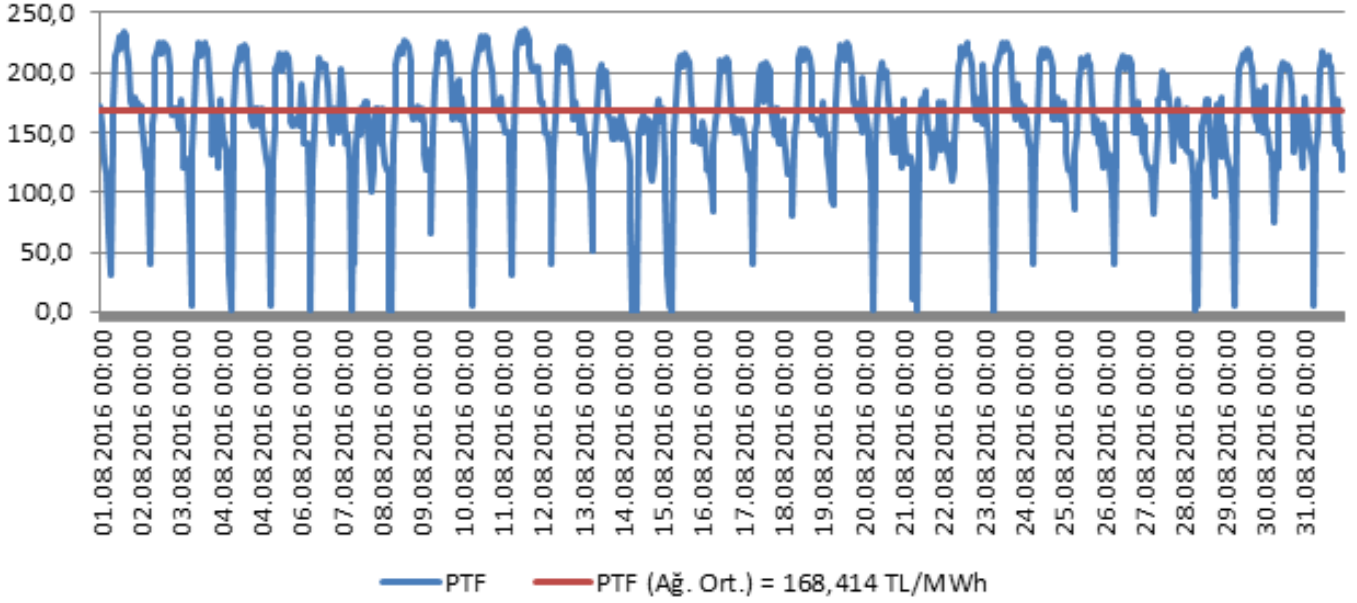
3. YURTDIŐI ELEKTRİK TİCARETİ

Tablo 3.1 Ağustos 2016 Döneminde Yurtdışı Elektrik Ticareti (MWh)

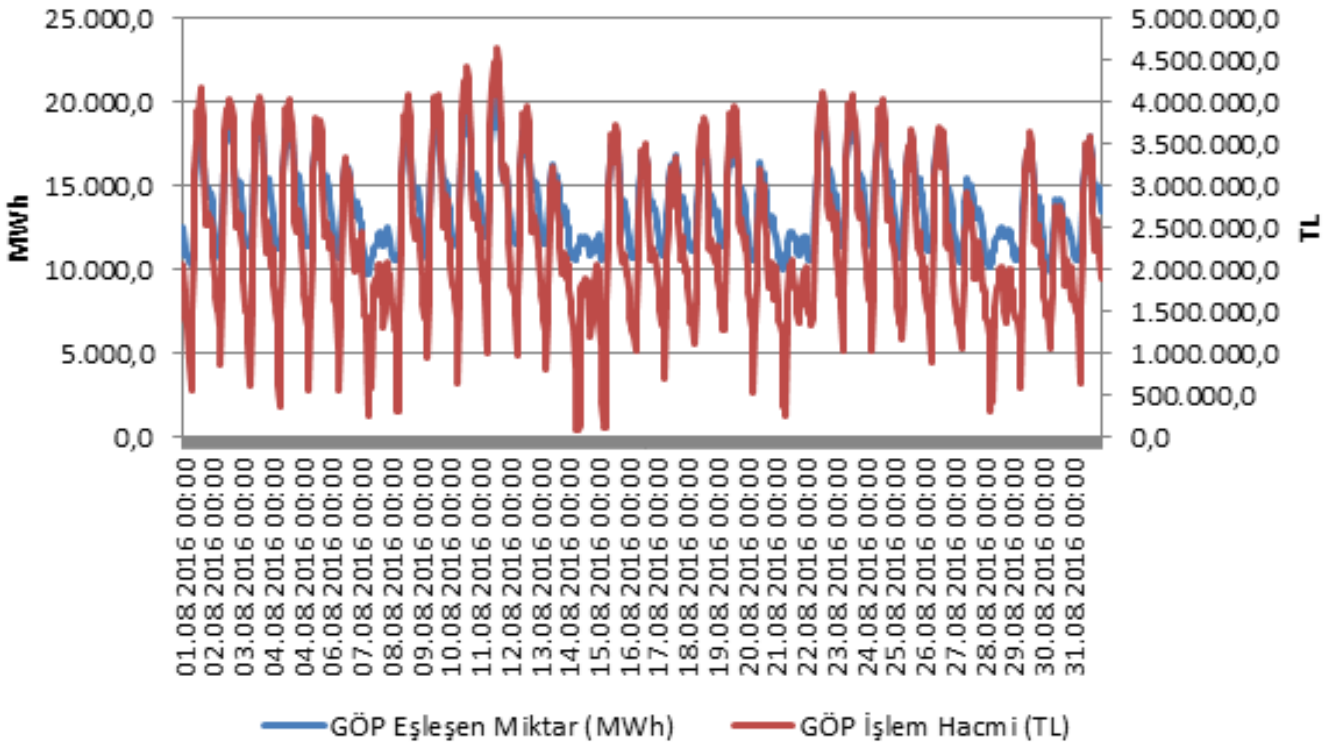
Ülke	Gelen (MWh)	Giden (MWh)
YUNANİSTAN	666,00	121.072,00
GÜRCİSTAN	164.593,00	4,00
BULGARİSTAN	500.190,00	10,00
Genel Toplam	665.449,00	121.086,00



4. TOPTAN SATIŞ PİYASASI

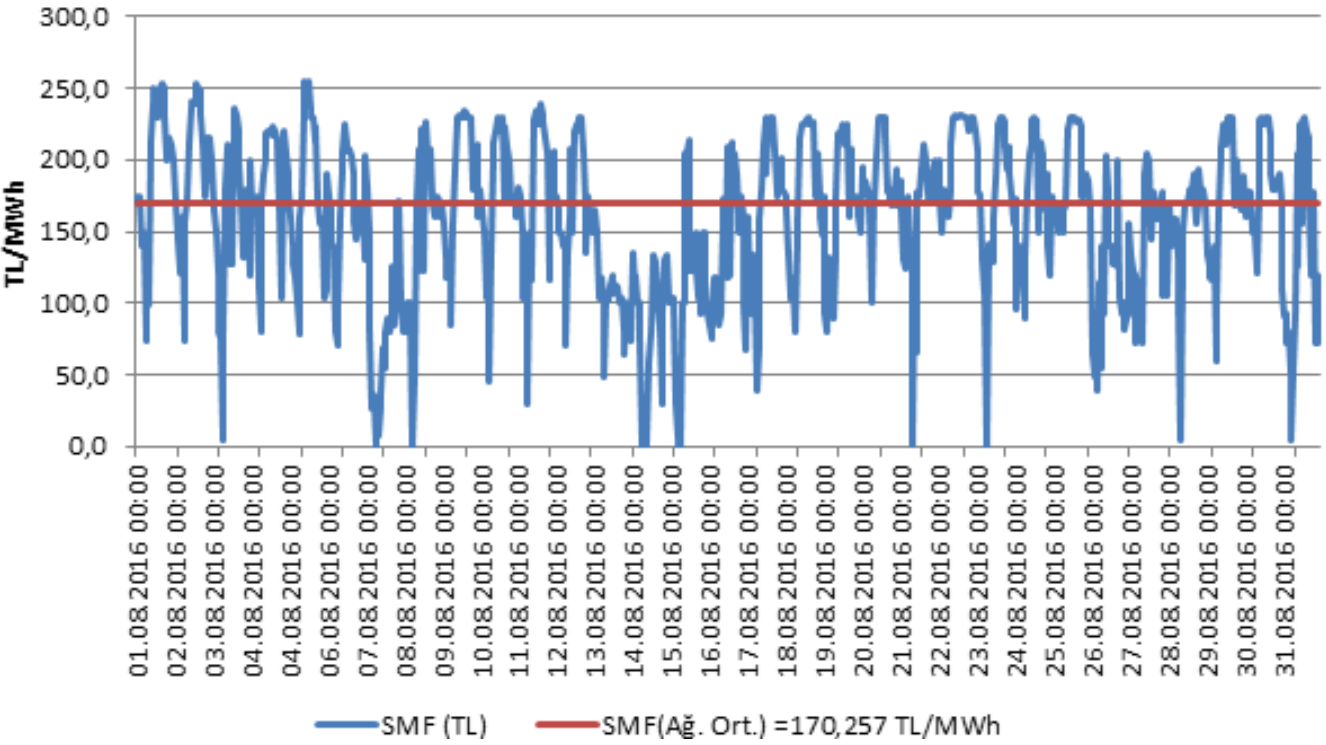


Grafik 4.1 Ağustos 2016 Döneminde Piyasa Takas Fiyatının (PTF) Saatlik Gelişimi (TL/MWh)

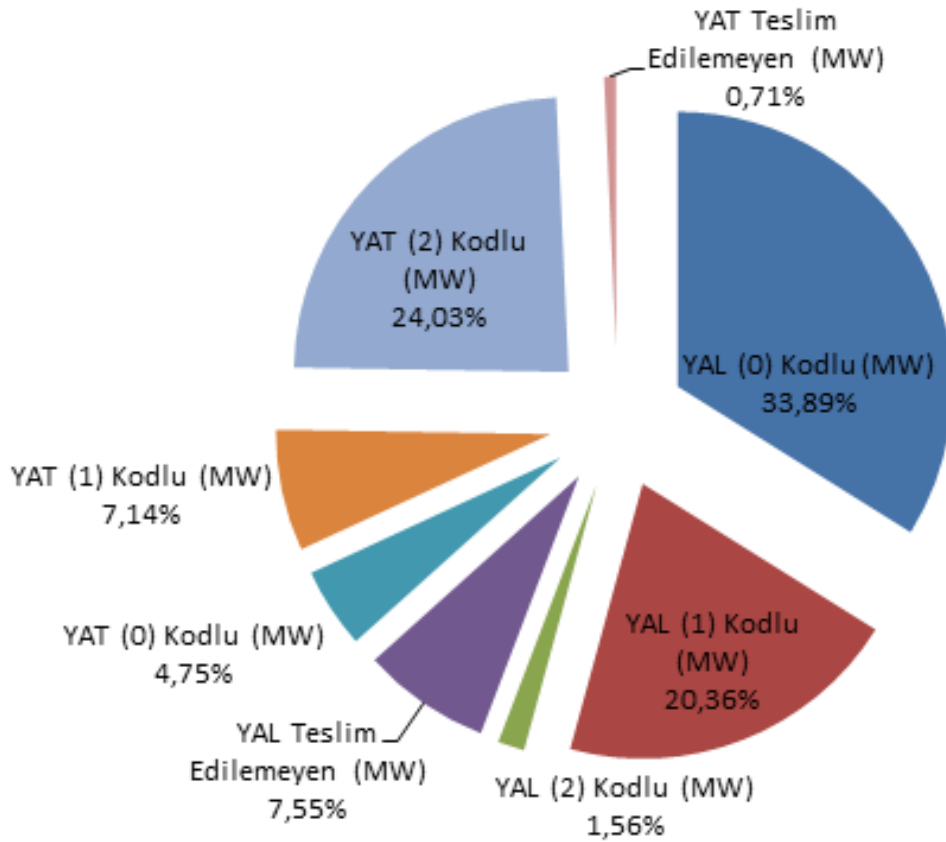


Grafik 4.2 Ağustos 2016 Döneminde Gün Öncesi Piyasası (GÖP)

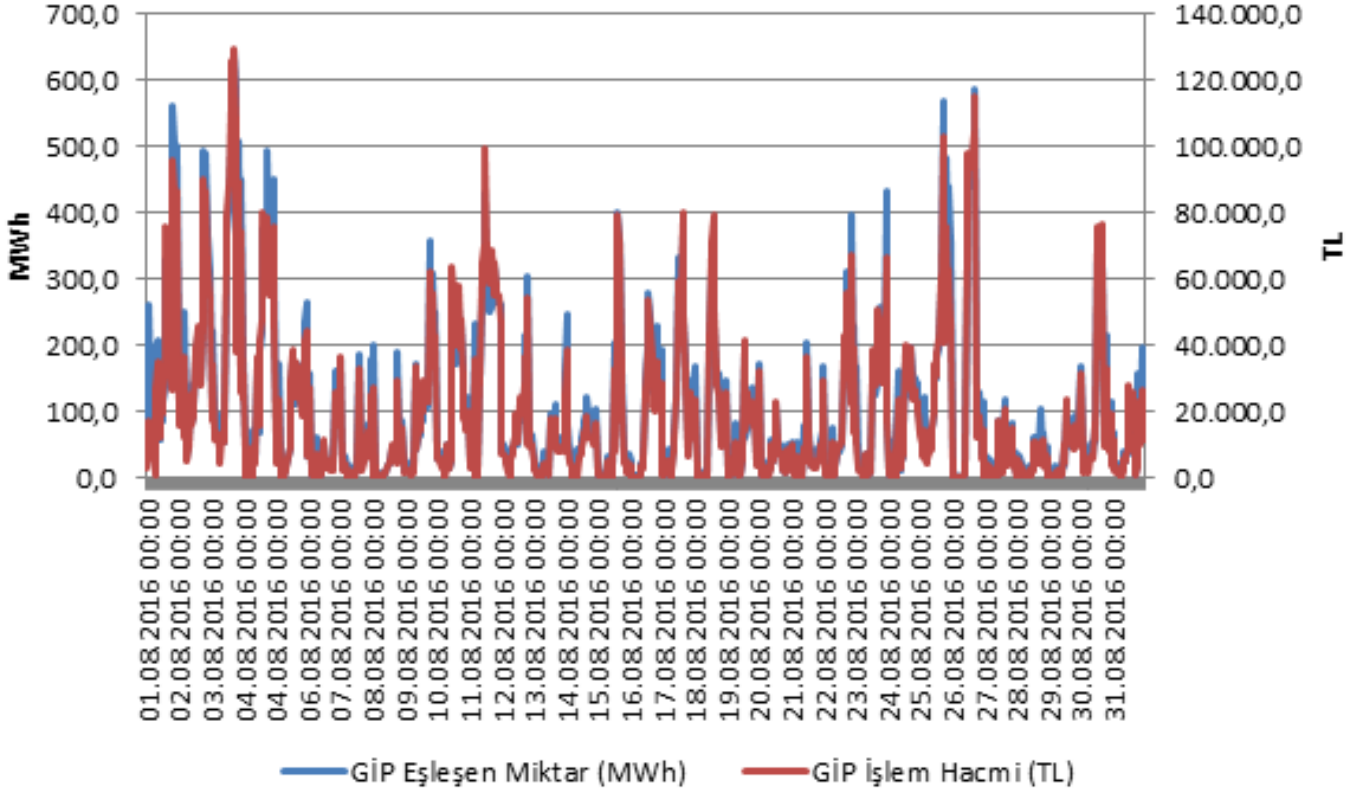
İşlem Hacminin Saatlik Gelişimi (TL-MWh)



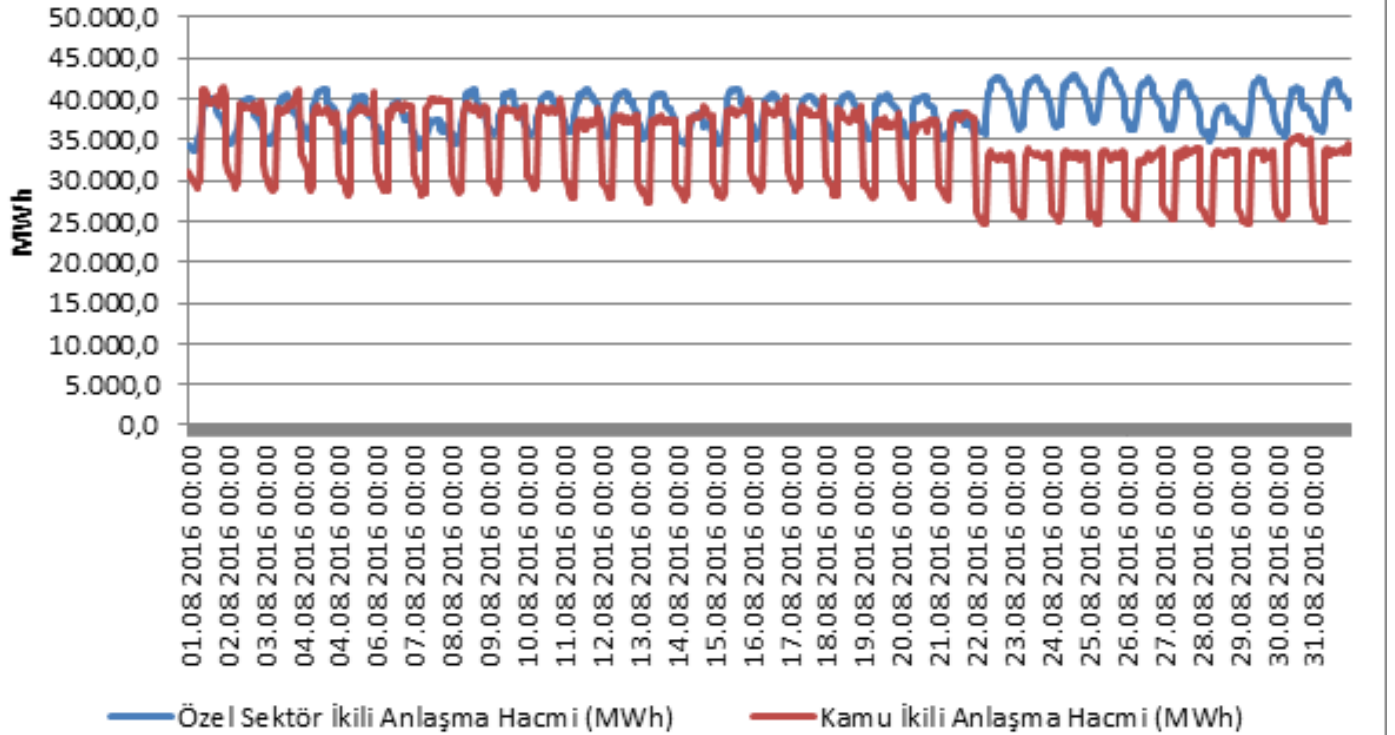
Grafik 4.3 Ağustos 2016 Döneminde Sistem Marjinal Fiyatının (SMF) Saatlik Gelişimi (TL/MWh)



Grafik 4.4 Ağustos 2016 Döneminde Dengeleme Güç Piyasasında (DGP) Verilen Talimatların Oranı (%)



Grafik 4.5 Ağustos 2016 Döneminde Gün İçi Piyasası (GİP) İşlem Hacminin Saatlik Gelişimi (TL-MWh)



Grafik 4.6 Ağustos 2016 Döneminde İkili Anlaşma Hacminin Saatlik Gelişimi (MWh)