

Elektrik Piyasası Sektör Raporu

Eylül/2016



GİRİŞ

Bu rapor, elektrik piyasasında faaliyette bulunan lisans sahibi şirketlerin Kurumumuza sunmuş oldukları bildirimler esas alınarak hazırlanmıştır.

Rapordaki lisanslı üretim verileri, net üretim değerlerini göstermektedir.

Rapordaki lisanssız üretim miktarına ilişkin veriler, üretildikten sonra ihtiyaç fazlası olarak sisteme verilen enerji miktarlarını göstermektedir.

Rapordaki elektrik tüketim miktarlarına dair veriler, faturalanan miktarları göstermekte olup fiili tüketim verileri ile raporda yer alan tüketim verileri faturalama döneminde yaşanan farklılıklar nedeniyle değişiklik gösterebilir.

6446 sayılı Elektrik Piyasası Kanununun 7 nci maddesi kapsamında üretim lisansı sahibi tüzel kişilerin, tesislerinde ürettiği enerjiyi iletim veya dağıtım sistemine çıkmadan sahip olduğu, kiraladığı, finansal kiralama yoluyla edindiği veya işletme hakkını devraldığı tüketim tesislerinin ihtiyacını karşılamak için gerçekleştirdiği üretim, nihai tüketiciye satış olarak değerlendirilmediği için, bu kapsamda yapılan elektrik enerjisi tüketimleri bu rapor kapsamı dışındadır.

Rapordaki tüketim verilerine teknik ve teknik olmayan kayıplar dahil değildir.

İletim sisteminden bağlı tüketicilerin tüketimleri sanayi grubu tüketimine dahil edilmiştir.

Önemli Hatırlatma: Lisans sahibi firmalar, Enerji Piyasası Bildirim Yönetmeliğinin ilgili hükümleri çerçevesinde bildirim düzeltme talebinde bulunarak daha önce Kuruma sundukları verilerde düzeltme yapabilmektedir. Bu sebeple yayımlanan raporlar arasında veri farklılıkları olabilmektedir.



ÖZET

2016 Yılı Eylül Ayı Elektrik Piyasası Genel Görünümü

Konu Başlığı	Birim	Miktar/Fiyat
Lisanslı Üretim*	MWh	20.087.497,86
Lisanslı Kurulu Güç*	MWe	77.408,52
Lisanssız Üretim**	MWh	133.145,30
Lisanssız Kurulu Güç	MWe	806,28
Tüketim	MWh	17.019.134,09
İthalat	MWh	475.837,00
İhracat	MWh	97.479,95
Ağırlıklı Ortalama PTF	TL/MWh	145,739
Ağırlıklı Ortalama SMF	TL/MWh	118,285

- * Serbest üretim şirketleri, Yap-İşlet, İşletme Hakkı Devri ve Yap-İşlet-Devret santrallerinin kurulu güç ve üretim değerlerini kapsamaktadır.

PTF: Piyasa Takas Fiyatı

SMF: Sistem Marjinal Fiyatı

- ** Lisanssız Üretim: 6446 sayılı Elektrik Piyasası Kanununun 14 üncü maddesi kapsamında lisans alma ve şirket kurma yükümlülüğünden muaf kişilerin yapmış olduğu üretimdir.



İÇİNDEKİLER

1. ÜRETİM.....	1
1.1 LİSANSLI ÜRETİM	1
1.2. LİSANSIZ ÜRETİM.....	6
2. TÜKETİM	14
3. YURTDIŞI ELEKTRİK TİCARETİ	20
4. TOPTAN SATIŞ PİYASASI	21

TABLolar LİSTESİ

Tablo-1.1	2016 Yılı Eylül Ayı Sonu İtibariyle Lisanslı Elektrik Kurulu Gücünün Kuruluşlara Göre Dağılımı (MW).....	1
Tablo-1.2	2016 Yılı Eylül Ayı Sonu İtibariyle Lisanslı Elektrik Kurulu Gücünün Kaynak Bazında Dağılımı (MW).....	2
Tablo-1.3	Eylül 2016 Döneminde Lisanslı Elektrik Üretimini Kuruluşlara Göre Dağılımı (MWh).....	3
Tablo-1.4	Eylül 2016 Döneminde Lisanslı Elektrik Üretimini Kaynak Bazında Dağılımı (MWh)	4
Tablo-1.5	Eylül 2016 Döneminde Lisanslı Elektrik Üretimini İl Bazında Dağılımı (MWh)	5
Tablo 1.6	2016 Yılı Eylül Ayı Sonu İtibariyle Lisanssız Elektrik Kurulu Gücünün Kaynaklara Göre Dağılımı (MWe)	6
Tablo 1.7	2016 Yılı Eylül Ayı Sonu İtibariyle Lisanssız Elektrik Kurulu Gücünün İllere Göre Dağılımı (MWe-%).....	7
Tablo 1.8	Eylül 2016 Döneminde Lisanssız Elektrik Kurulu Gücünün İllere ve Kaynaklara Göre Dağılımı (MWe)	8
Tablo 1.9	Eylül 2016 Döneminde Lisanssız Elektrik Üretimini Kaynaklara Göre Dağılımı (MWh)...	9
Tablo 1.10	Eylül 2016 Döneminde Lisanssız Elektrik Üretimini İllere Göre Dağılımı (MWh).....	11
Tablo 1.11	Eylül 2016 Döneminde Lisanssız Elektrik Üretimini İllere ve Kaynaklara Göre Dağılımı (MWh).....	12
Tablo 2.1	Elektrik Tüketiminin Dağıtım Bölgesi Bazında Dağılımı (MWh)	14
Tablo 2.2	Elektrik Tüketiminin İl Bazında Dağılımı (MWh-%).....	16
Tablo 2.3	Elektrik Tüketiminin Tüketici Türü Bazında Dağılımı (MWh-%).....	17
Tablo 2.4	Elektrik Tüketiminin İl ve Tüketici Türü Bazında Dağılımı (MWh)	18
Tablo 3.1	Eylül 2016 Döneminde Yurtdışı Elektrik Ticareti (MWh)	20



GRAFİKLER LİSTESİ

Grafik 1.1	2016 Yılı Eylül Ayı Sonu İtibariyle Lisanslı Elektrik Kurulu Gücünün Kuruluşlara Göre Dağılım Oranları (%)	1
Grafik 1.2	2016 Yılı Eylül Ayı Sonu İtibariyle Lisanslı Elektrik Kurulu Gücünün Kaynak Bazında Dağılımı (%).....	2
Grafik 1.3	Eylül 2016 Döneminde Lisanslı Elektrik Üretimine Kuruluş Bazında Dağılım Oranları (%).....	3
Grafik 1.4	Eylül 2016 Döneminde Lisanslı Elektrik Üretimine Kaynak Bazında Dağılım Oranları (%).....	4
Grafik 1.5	2016 Yılı Eylül Ayı Sonu İtibariyle Lisanssız Elektrik Kurulu Gücünün Kaynaklara Göre Dağılım Oranları (%).....	6
Grafik 1.6	Eylül 2016 Döneminde Lisanssız Elektrik Üretimine Kaynaklara Göre Dağılımı (%)	10
Grafik 2.1	Elektrik Tüketiminin Dağılım Bölgesi Bazında Dağılımı (MWh)	15
Grafik 2.2	Elektrik Tüketiminin Tüketici Türü Bazında Dağılım Oranları (%).....	17
Grafik 4.1	Eylül 2016 Döneminde Piyasa Takas Fiyatının (PTF) Saatlik Gelişimi (TL/MWh)	21
Grafik 4.2	Eylül 2016 Döneminde Gün Öncesi Piyasası (GÖP) İşlem Hacminin Saatlik Gelişimi (TL-MWh).....	21
Grafik 4.3	Eylül 2016 Döneminde Sistem Marjinal Fiyatının (SMF) Saatlik Gelişimi (TL/MWh).....	22
Grafik 4.4	Eylül 2016 Döneminde Dengeleme Güç Piyasasında (DGP) Verilen Talimatların Oranı (%)	22
Grafik 4.5	Eylül 2016 Döneminde Gün İçi Piyasası (GİP) İşlem Hacminin Saatlik Gelişimi (TL-MWh) ...	23
Grafik 4.6	Eylül 2016 Döneminde İkili Anlaşma Hacminin Saatlik Gelişimi (MWh)	23

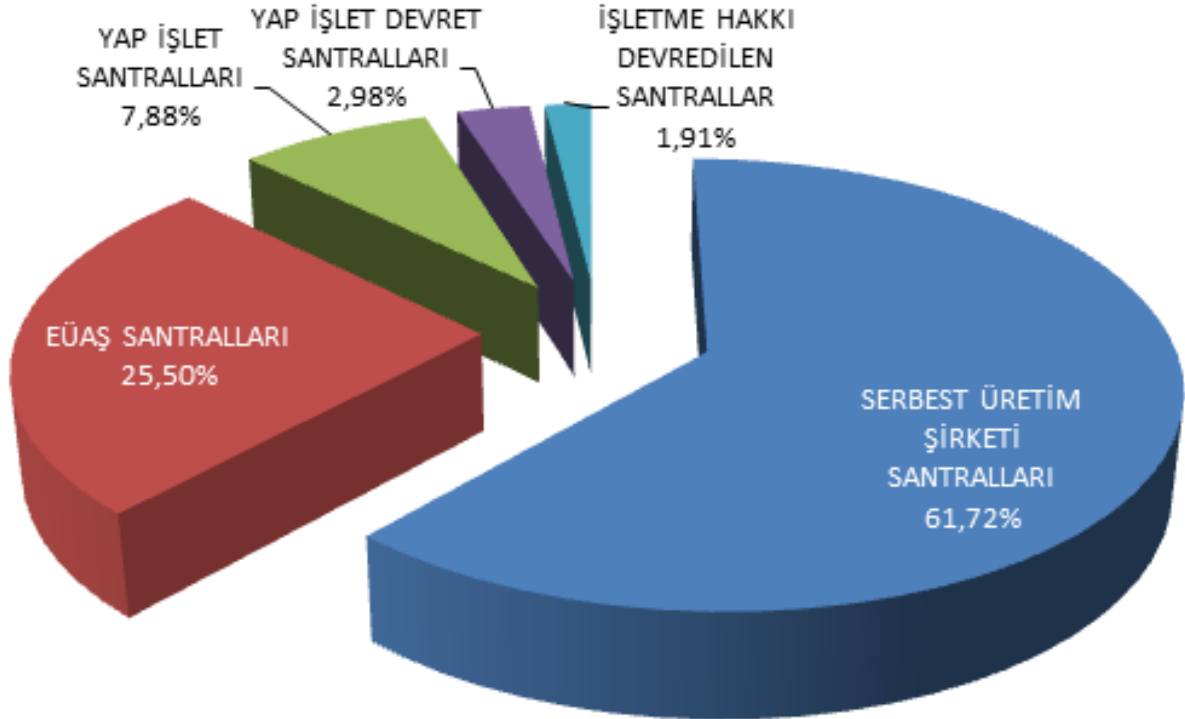


1. ÜRETİM

1.1 LİSANSLI ÜRETİM

Tablo-1.1 2016 Yılı Eylül Ayı Sonu İtibariyle Lisanslı Elektrik Kurulu Gücünün Kuruluşlara Göre Dağılımı (MW)

KURULUŞ TÜRÜ	KURULU GÜÇ (MW)	ORAN (%)
SERBEST ÜRETİM ŞİRKETİ SANTRALLARI	47.777,73	61,72
EÜAŞ SANTRALLARI	19.742,09	25,50
YAP İŞLET SANTRALLARI	6.101,81	7,88
YAP İŞLET DEVRET SANTRALLARI	2.309,23	2,98
İŞLETME HAKKI DEVREDİLEN SANTRALLAR	1.477,67	1,91
TOPLAM	77.408,52	100,00

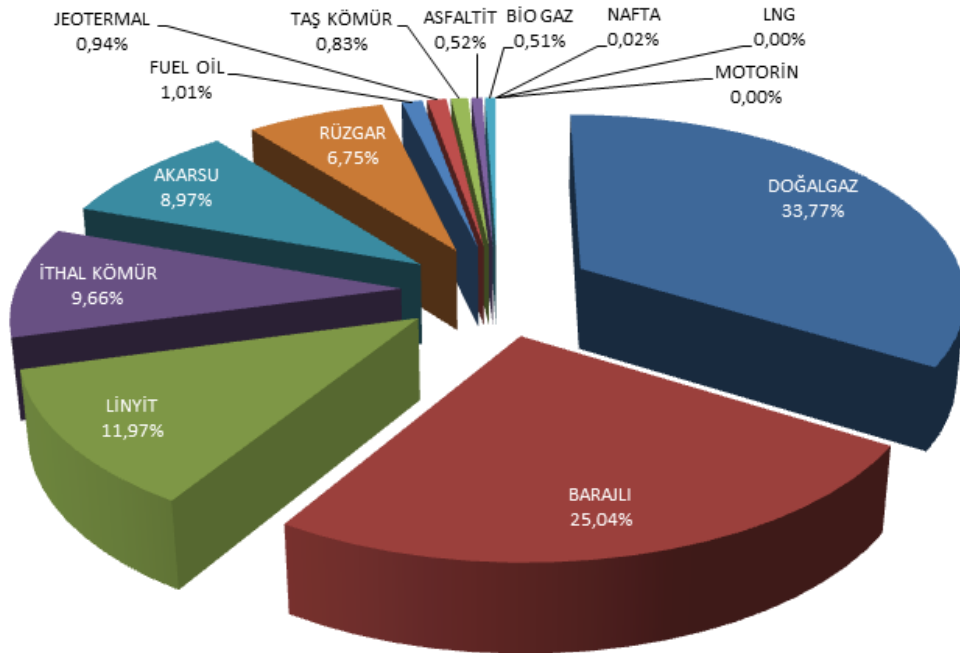


Grafik 1.1 2016 Yılı Eylül Ayı Sonu İtibariyle Lisanslı Elektrik Kurulu Gücünün Kuruluşlara Göre Dağılım Oranları (%)



Tablo-1.2 2016 Yılı Eylül Ayı Sonu İtibariyle Lisanslı Elektrik Kurulu Gücünün Kaynak Bazında Dağılımı (MW)

KAYNAK TÜRÜ	KURULU GÜÇ (MW)	ORAN (%)
DOĞALGAZ	26.142,06	33,77
BARAJLI	19.383,43	25,04
LİNYİT	9.266,90	11,97
İTHAL KÖMÜR	7.479,85	9,66
AKARSU	6.947,15	8,97
RÜZGAR	5.222,05	6,75
FUEL OİL	779,49	1,01
JEOTERMAL	725,16	0,94
TAŞ KÖMÜR	643,57	0,83
ASFALTİT	405,00	0,52
BİO GAZ	394,00	0,51
NAFTA	16,87	0,02
LNG	1,95	0,00
MOTORİN	1,04	0,00
TOPLAM (MW)	77.408,52	100,00

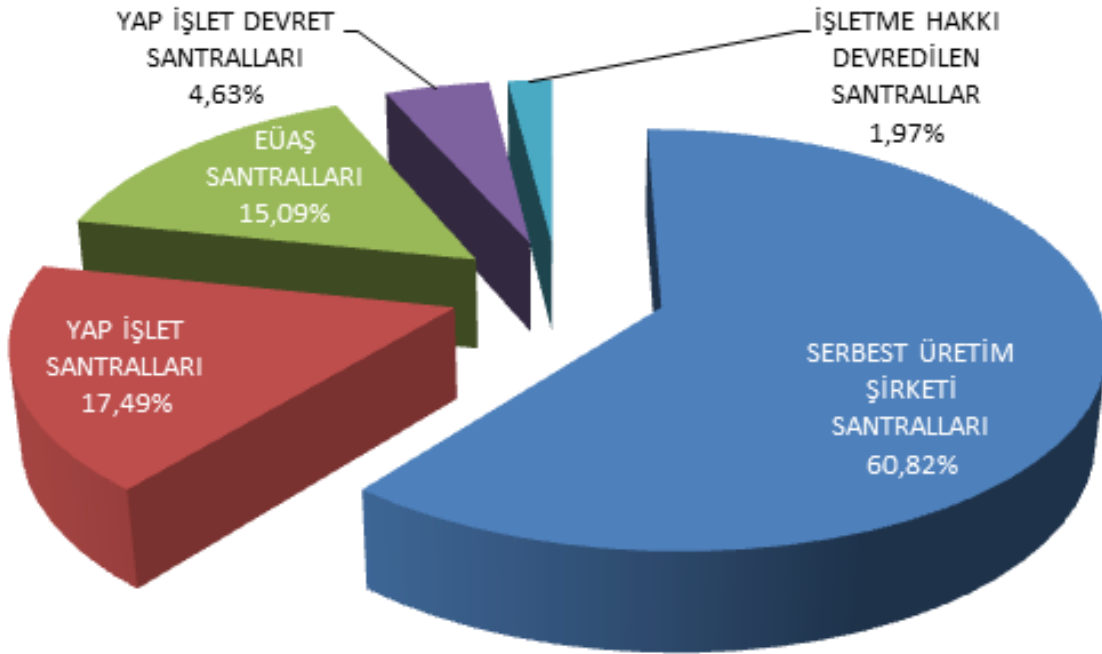


Grafik 1.2 2016 Yılı Eylül Ayı Sonu İtibariyle Lisanslı Elektrik Kurulu Gücünün Kaynak Bazında Dağılımı (%)



Tablo-1.3 Eylül 2016 Döneminde Lisanslı Elektrik Üretimine Kuruluşlara Göre Dağılımı (MWh)

Kuruluş Türü	Üretim (MWh)	Oran (%)
SERBEST ÜRETİM ŞİRKETİ SANTRALLARI	12.218.072,13	60,82
YAP İŞLET SANTRALLARI	3.512.453,72	17,49
EÜAŞ SANTRALLARI	3.031.343,89	15,09
YAP İŞLET DEVRET SANTRALLARI	930.037,06	4,63
İŞLETME HAKKI DEVREDİLEN SANTRALLAR	395.591,05	1,97
Genel Toplam	20.087.497,86	100,00

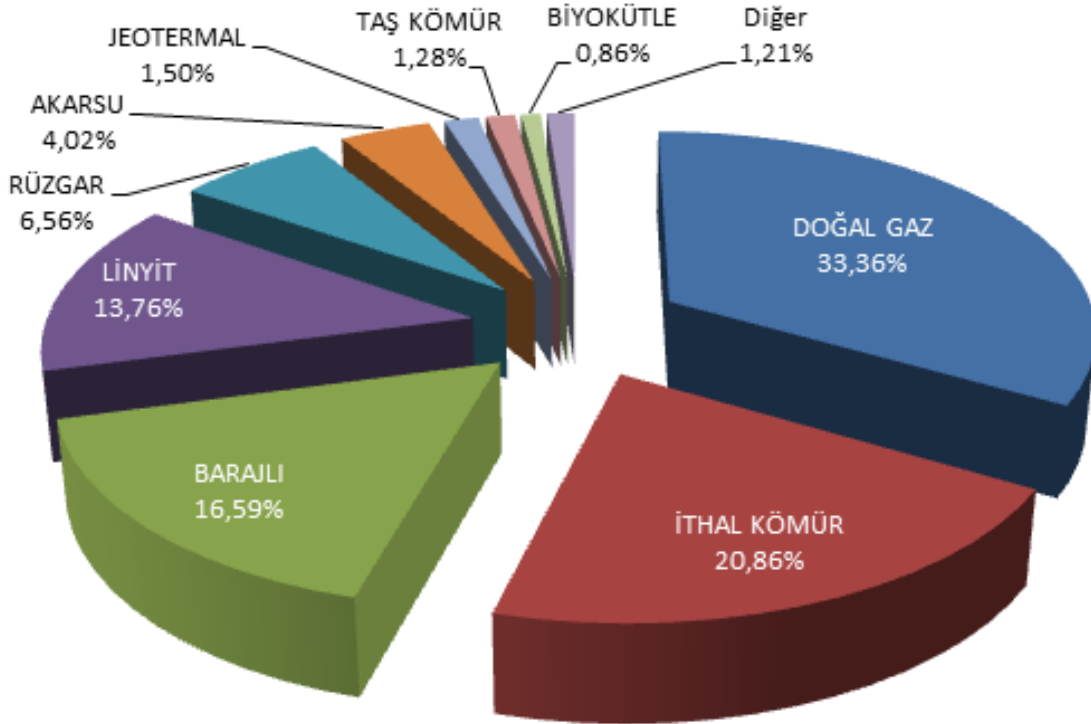


Grafik 1.3 Eylül 2016 Döneminde Lisanslı Elektrik Üretimine Kuruluş Bazında Dağılım Oranları (%)



Tablo-1.4 Eylül 2016 Döneminde Lisanslı Elektrik Üretimine Kaynak Bazında Dağılımı (MWh)

Kaynak Türü	Üretim (MWh)	Oran (%)
DOĞAL GAZ	6.701.702,64	33,36
İTHAL KÖMÜR	4.189.910,31	20,86
BARAJLI	3.333.274,43	16,59
LİNYİT	2.763.754,09	13,76
RÜZGAR	1.316.799,09	6,56
AKARSU	807.176,91	4,02
JEOTERMAL	301.682,40	1,50
TAŞ KÖMÜR	256.287,64	1,28
BİYOKÜTLE	172.944,68	0,86
ASFALTİT KÖMÜR	169.373,47	0,84
FUEL OİL	74.116,02	0,37
LNG	457,00	0,002
MOTORİN	19,17	0,0001
Genel Toplam	20.087.497,86	100,00



Grafik 1.4 Eylül 2016 Döneminde Lisanslı Elektrik Üretimine Kaynak Bazında Dağılım Oranları (%)



Tablo-1.5 Eylül 2016 Döneminde Lisanslı Elektrik Üretiminin İl Bazında Dağılımı (MWh)

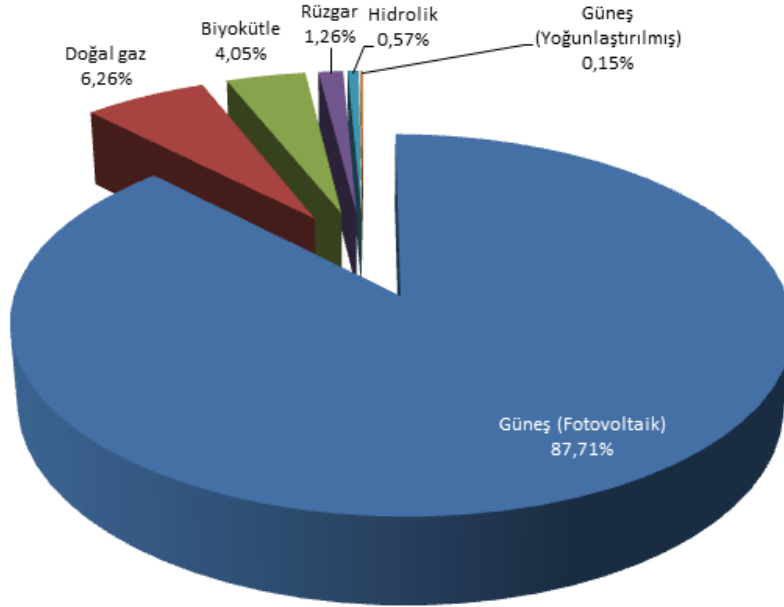
İLLER	Üretim (MWh)	Oran (%)	İLLER	Üretim (MWh)	Oran (%)
İZMİR	1.596.855,60	7,95	ÇORUM	64.271,37	0,32
ZONGULDAK	1.471.125,74	7,32	KIRKLARELİ	56.147,52	0,28
SAKARYA	1.424.602,25	7,09	AMASYA	49.441,91	0,25
ÇANAKKALE	1.178.667,61	5,87	ERZİNCAN	48.644,63	0,24
ADANA	1.101.157,26	5,48	MUŞ	48.053,70	0,24
HATAY	1.090.763,77	5,43	KIRŞEHİR	46.306,33	0,23
SAMSUN	910.442,14	4,53	KARABÜK	43.482,30	0,22
MUĞLA	874.425,22	4,35	ERZURUM	39.588,16	0,20
BALIKESİR	757.802,53	3,77	GAZİANTEP	38.735,26	0,19
ANKARA	751.352,65	3,74	ESKİŞEHİR	38.586,04	0,19
TEKİRDAĞ	691.084,22	3,44	SİİRT	37.690,77	0,19
ŞANLIURFA	592.281,05	2,95	EDİRNE	37.241,04	0,19
ELAZIĞ	586.293,07	2,92	ARDAHAN	30.526,27	0,15
MANİSA	573.748,45	2,86	AFYONKARAHİSAR	27.389,90	0,14
İSTANBUL	508.077,25	2,53	BURDUR	27.195,58	0,14
KÜTAHYA	472.660,32	2,35	TUNCELİ	22.023,06	0,11
KOCAELİ	463.173,72	2,31	ISPARTA	17.814,54	0,09
ARTVİN	347.945,32	1,73	ADİYAMAN	15.999,90	0,08
DİYARBAKIR	334.595,23	1,67	KONYA	13.717,13	0,07
SİVAS	308.135,24	1,53	BATMAN	11.968,77	0,06
DENİZLİ	294.693,33	1,47	BİLECİK	11.801,27	0,06
ANTALYA	284.733,65	1,42	MALATYA	11.218,00	0,06
KAHRAMANMARAŞ	280.687,62	1,40	NEVŞEHİR	10.259,85	0,05
AYDIN	272.391,52	1,36	KARS	8.970,51	0,04
MERSİN	265.406,42	1,32	DÜZCE	8.553,79	0,04
KIRIKKALE	263.296,66	1,31	MARDİN	7.798,77	0,04
BURSA	224.796,33	1,12	UŞAK	7.418,05	0,04
OSMANİYE	192.372,74	0,96	ORDU	6.591,85	0,03
ŞIRNAK	169.533,40	0,84	VAN	6.297,96	0,03
BOLU	160.319,71	0,80	BAYBURT	4.039,78	0,02
KARAMAN	143.749,27	0,72	KASTAMONU	3.457,01	0,02
TOKAT	130.495,32	0,65	HAKKARİ	3.257,46	0,02
SİNOP	103.621,38	0,52	AKSARAY	3.192,99	0,02
KAYSERİ	90.984,26	0,45	IĞDIR	2.097,13	0,01
YALOVA	76.872,15	0,38	BİNGÖL	1.184,59	0,01
TRABZON	76.157,46	0,38	ÇANKIRI	951,09	0,005
GÜMÜŞHANE	71.890,91	0,36	YOZGAT	630,00	0,003
RİZE	70.913,43	0,35	BİTLİS	30,23	0,0002
GİRESUN	66.819,16	0,33	Genel Toplam	20.087.497,86	100



1.2. LİSANSSIZ ÜRETİM

Tablo 1.6 2016 Yılı Eylül Ayı Sonu İtibariyle Lisanssız Elektrik Kurulu Gücünün Kaynaklara Göre Dağılımı (MWe)

Kaynak Türü	Kurulu Güç (MWe)	Oran (%)
Güneş (Fotovoltaik)	707,19	87,71
Doğal gaz	50,47	6,26
Biyokütle	32,67	4,05
Rüzgar	10,15	1,26
Hidrolik	4,58	0,57
Güneş (Yoğunlaştırılmış)	1,22	0,15
Genel Toplam	806,28	100



Grafik 1.5 2016 Yılı Eylül Ayı Sonu İtibariyle Lisanssız Elektrik Kurulu Gücünün Kaynaklara Göre Dağılım Oranları (%)



Tablo 1.7 2016 Yılı Eylül Ayı Sonu İtibariyle Lisanssız Elektrik Kurulu Gücünün İllere Göre Dağılımı (MWe-%)

İLLER	Kurulu Güç (MWe)	Oran (%)	İLLER	Kurulu Güç (MWe)	Oran (%)
KONYA	142,01	17,61	OSMANİYE	4,10	0,51
KAYSERİ	105,13	13,04	BALIKESİR	3,72	0,46
MERSİN	45,50	5,64	AYDIN	3,60	0,45
ANKARA	41,72	5,17	MUĞLA	3,38	0,42
ANTALYA	40,99	5,08	TEKİRDAĞ	3,15	0,39
MANİSA	36,85	4,57	TOKAT	2,50	0,31
DENİZLİ	32,87	4,08	ZONGULDAK	2,48	0,31
BURDUR	30,40	3,77	ÇANAKKALE	2,47	0,31
KAHRAMANMARAŞ	29,00	3,60	DİYARBAKIR	2,35	0,29
ISPARTA	28,26	3,51	MUŞ	2,00	0,25
ADANA	24,28	3,01	BİTLİS	1,99	0,25
NİĞDE	24,06	2,98	HATAY	1,81	0,22
NEVŞEHİR	23,14	2,87	KARABÜK	1,67	0,21
GAZİANTEP	22,25	2,76	KÜTAHYA	1,25	0,15
İSTANBUL	14,62	1,81	SİVAS	1,11	0,14
AKSARAY	13,00	1,61	ERZURUM	1,01	0,12
YOZGAT	11,28	1,40	DÜZCE	0,99	0,12
ADİYAMAN	10,02	1,24	SAMSUN	0,92	0,11
MALATYA	9,73	1,21	AMASYA	0,71	0,09
ŞANLIURFA	9,57	1,19	KIRŞEHİR	0,68	0,08
ESKİŞEHİR	8,79	1,09	ELAZIĞ	0,62	0,08
ÇORUM	7,77	0,96	ERZİNCAN	0,56	0,07
KİLİS	7,76	0,96	VAN	0,53	0,07
AFYONKARAHİSAR	7,76	0,96	BARTIN	0,25	0,03
İZMİR	6,61	0,82	SİİRT	0,19	0,02
KOCAELİ	6,60	0,82	BİLECİK	0,14	0,02
KARAMAN	6,47	0,80	BATMAN	0,04	0,01
BURSA	5,92	0,73	TUNCELİ	0,02	0,002
UŞAK	5,25	0,65	SİNOP	0,004	0,0005
SAKARYA	4,42	0,55	Genel Toplam	806,28	100,00



Tablo 1.8 Eylül 2016 Döneminde Lisanssız Elektrik Kurulu Gücünün İllere ve Kaynaklara Göre Dağılımı (MWe)

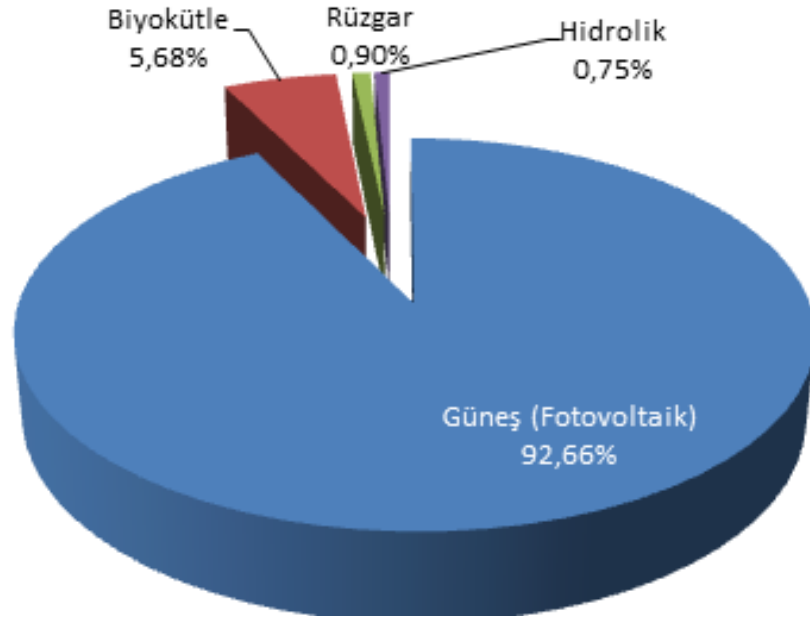
İller	Kaynak Türü						Genel Toplam
	Biyokütle	Doğal Gaz	Güneş (Fotovoltaik)	Güneş (Yoğunlaş.)	Hidrolik	Rüzgar	
ADANA	11,95		12,34				24,28
ADİYAMAN			10,02				10,02
AFYONKARAHİSAR			7,76				7,76
AKSARAY	1,00		12,00				13,00
AMASYA			0,49	0,22			0,71
ANKARA		8,56	33,16				41,72
ANTALYA		15,37	25,62				40,99
AYDIN			3,60				3,60
BALIKESİR			2,72	0,50		0,50	3,72
BARTIN			0,25				0,25
BATMAN			0,04				0,04
BİLECİK			0,09			0,05	0,14
BİTLİS			1,99				1,99
BURDUR			30,40				30,40
BURSA		3,40	2,02		0,50		5,92
ÇANAKKALE			0,17			2,30	2,47
ÇORUM			7,77				7,77
DENİZLİ	0,50		32,37				32,87
DİYARBAKIR			2,35				2,35
DÜZCE			0,99				0,99
ELAZIĞ			0,62				0,62
ERZİNCAN			0,56				0,56
ERZURUM			1,01				1,01
ESKİŞEHİR			8,79				8,79
GAZİANTEP			22,25				22,25
HATAY			0,81			1,00	1,81
ISPARTA			28,26				28,26
İSTANBUL		12,02	1,20			1,40	14,62
İZMİR			4,36	0,50		1,75	6,61
KAHRAMANMARAŞ		5,10	23,90				29,00
KARABÜK			1,67				1,67
KARAMAN	0,95		5,52				6,47
KAYSERİ			105,13				105,13
KIRŞEHİR			0,68				0,68
KİLİS			7,76				7,76
KOCAELİ	0,31		2,21		4,08		6,60
KONYA		1,71	140,30				142,01
KÜTAHYA			1,25				1,25



İller	Kaynak Türü						Genel Toplam
	Biyokütle	Doğal Gaz	Güneş (Fotovoltaik)	Güneş (Yoğunlaş.)	Hidrolik	Rüzgar	
MALATYA	3,60		6,13				9,73
MANİSA			36,85				36,85
MERSİN	7,22		38,28				45,50
MUĞLA			3,38				3,38
MUŞ			2,00				2,00
NEVŞEHİR			23,14				23,14
NİĞDE			24,06				24,06
OSMANİYE			4,10				4,10
SAKARYA		4,30	0,12				4,42
SAMSUN			0,92				0,92
SİİRT			0,19				0,19
SİNOP			0,00				0,00
SİVAS			1,11				1,11
ŞANLIURFA			9,57				9,57
TEKİRDAĞ						3,15	3,15
TOKAT	2,27		0,23				2,50
TUNCELİ			0,02				0,02
UŞAK	2,40		2,85				5,25
VAN			0,53				0,53
YOZGAT			11,28				11,28
ZONGULDAK	2,48						2,48
Genel Toplam	32,67	50,47	707,19	1,22	4,58	10,15	806,28

Tablo 1.9 Eylül 2016 Döneminde Lisanssız Elektrik Üretiminin Kaynaklara Göre Dağılımı (MWh)

Kaynak Türü	İhtiyaç fazlası satın alınan enerji miktarı (MWh)	Oran (%)
Güneş (Fotovoltaik)	123.377,27	92,66
Biyokütle	7.566,76	5,68
Rüzgar	1.201,20	0,90
Hidrolik	1.000,07	0,75
Genel Toplam	133.145,30	100,00



Grafik 1.6 Eylül 2016 Döneminde Lisanssız Elektrik Üretimine Kaynaklara Göre Dağılımı (%)



Tablo 1.10 Eylül 2016 Döneminde Lisanssız Elektrik Üretiminin İllere Göre Dağılımı (MWh)

İLLER	İhtiyaç fazlası satın alınan enerji miktarı (MWh)	Oran (%)	İLLER	İhtiyaç fazlası satın alınan enerji miktarı (MWh)	Oran (%)
KONYA	24.156,39	18,14	UŞAK	520,42	0,39
KAYSERİ	23.354,36	17,54	MUĞLA	429,29	0,32
MERSİN	10.481,88	7,87	ELAZIĞ	406,55	0,31
BURDUR	7.932,43	5,96	AYDIN	306,35	0,23
DENİZLİ	6.128,94	4,60	KIRIKKALE	295,29	0,22
ISPARTA	4.970,50	3,73	BALIKESİR	247,01	0,19
ANKARA	4.716,97	3,54	HATAY	231,77	0,17
AFYONKARAHİSAR	4.325,88	3,25	KÜTAHYA	200,05	0,15
KAHRAMANMARAŞ	4.139,60	3,11	İSTANBUL	195,01	0,15
MANİSA	4.060,11	3,05	BİTLİS	159,70	0,12
NEVŞEHİR	3.923,02	2,95	ERZURUM	130,53	0,10
NİĞDE	3.856,61	2,90	SİVAS	115,81	0,09
ANTALYA	3.485,87	2,62	KIRŞEHİR	94,93	0,07
MALATYA	2.471,82	1,86	EDİRNE	68,81	0,05
AKSARAY	2.264,40	1,70	DİYARBAKIR	55,32	0,04
ŞANLIURFA	1.763,20	1,32	TEKİRDAĞ	54,40	0,04
ADANA	1.732,03	1,30	ERZİNCAN	35,05	0,03
YOZGAT	1.687,00	1,27	KARABÜK	32,59	0,02
KİLİS	1.645,75	1,24	SİİRT	22,93	0,02
ESKİŞEHİR	1.508,88	1,13	ÇANAKKALE	17,65	0,01
ADİYAMAN	1.503,66	1,13	BARTIN	16,51	0,01
KARAMAN	1.483,16	1,11	SAKARYA	12,60	0,01
İZMİR	1.409,68	1,06	AMASYA	11,50	0,01
GAZİANTEP	1.210,25	0,91	VAN	9,46	0,01
KOCAELİ	1.160,51	0,87	SAMSUN	7,14	0,01
BURSA	1.050,08	0,79	BATMAN	6,01	0,005
ÇORUM	875,53	0,66	BİLECİK	3,19	0,002
ZONGULDAK	785,87	0,59	TUNCELİ	1,88	0,001
TOKAT	748,11	0,56	DÜZCE	0,71	0,001
OSMANİYE	624,36	0,47	Genel Toplam	133.145,30	100,00



Tablo 1.11 Eylül 2016 Döneminde Lisanssız Elektrik Üretiminin İllere ve Kaynaklara Göre Dağılımı (MWh)

İLLER	Kaynak Türü				Toplam (MWh)
	Biyokütle	Güneş (Fotovoltaik)	Hidrolik	Rüzgar	
ADANA	31,15	1.700,89			1.732,03
ADİYAMAN		1.503,66			1.503,66
AFYONKARAHİSAR		4.325,88			4.325,88
AKSARAY	46,51	2.217,89			2.264,40
AMASYA		11,50			11,50
ANKARA		4.716,97			4.716,97
ANTALYA		3.485,87			3.485,87
AYDIN		306,35			306,35
BALIKESİR		229,78		17,22	247,01
BARTIN		16,51			16,51
BATMAN		6,01			6,01
BİLECİK		3,15		0,03	3,19
BİTLİS		159,70			159,70
BURDUR		7.932,43			7.932,43
BURSA		160,33	120,79	768,97	1.050,08
ÇANAKKALE		17,65			17,65
ÇORUM		875,53			875,53
DENİZLİ		6.128,94			6.128,94
DİYARBAKIR		55,32			55,32
DÜZCE		0,71			0,71
EDİRNE		68,81			68,81
ELAZIĞ		406,55			406,55
ERZİNCAN		35,05			35,05
ERZURUM		130,53			130,53
ESKİŞEHİR		1.508,88			1.508,88
GAZİANTEP		1.210,25			1.210,25
HATAY		58,92		172,86	231,77
ISPARTA		4.970,50			4.970,50
İSTANBUL		7,30		187,72	195,01
İZMİR		1.409,68			1.409,68
KAHRAMANMARAŞ		4.139,60			4.139,60
KARABÜK		32,59			32,59



İLLER	Kaynak Türü				Toplam (MWh)
	Biyokütle	Güneş (Fotovoltaik)	Hidrolik	Rüzgar	
KARAMAN	406,21	1.076,95			1.483,16
KAYSERİ		23.354,36			23.354,36
KIRIKKALE		295,29			295,29
KIRŞEHİR		94,93			94,93
KİLİS		1.645,75			1.645,75
KOCAELİ	156,95	124,28	879,28		1.160,51
KONYA		24.156,39			24.156,39
KÜTAHYA		200,05			200,05
MALATYA	1.579,89	891,93			2.471,82
MANİSA		4.060,11			4.060,11
MERSİN	3.825,25	6.656,62			10.481,88
MUĞLA		429,29			429,29
NEVŞEHİR		3.923,02			3.923,02
NİĞDE		3.856,61			3.856,61
OSMANIYE		624,36			624,36
SAKARYA		12,60			12,60
SAMSUN		7,14			7,14
SİİRT		22,93			22,93
SİVAS		115,81			115,81
ŞANLIURFA		1.763,20			1.763,20
TEKİRDAĞ		0,00		54,40	54,40
TOKAT	734,93	13,18			748,11
TUNCELİ		1,88			1,88
UŞAK		520,42			520,42
VAN		9,46			9,46
YOZGAT		1.687,00			1.687,00
ZONGULDAK	785,87				785,87
Genel Toplam	7.566,76	123.377,27	1.000,07	1.201,20	133.145,30

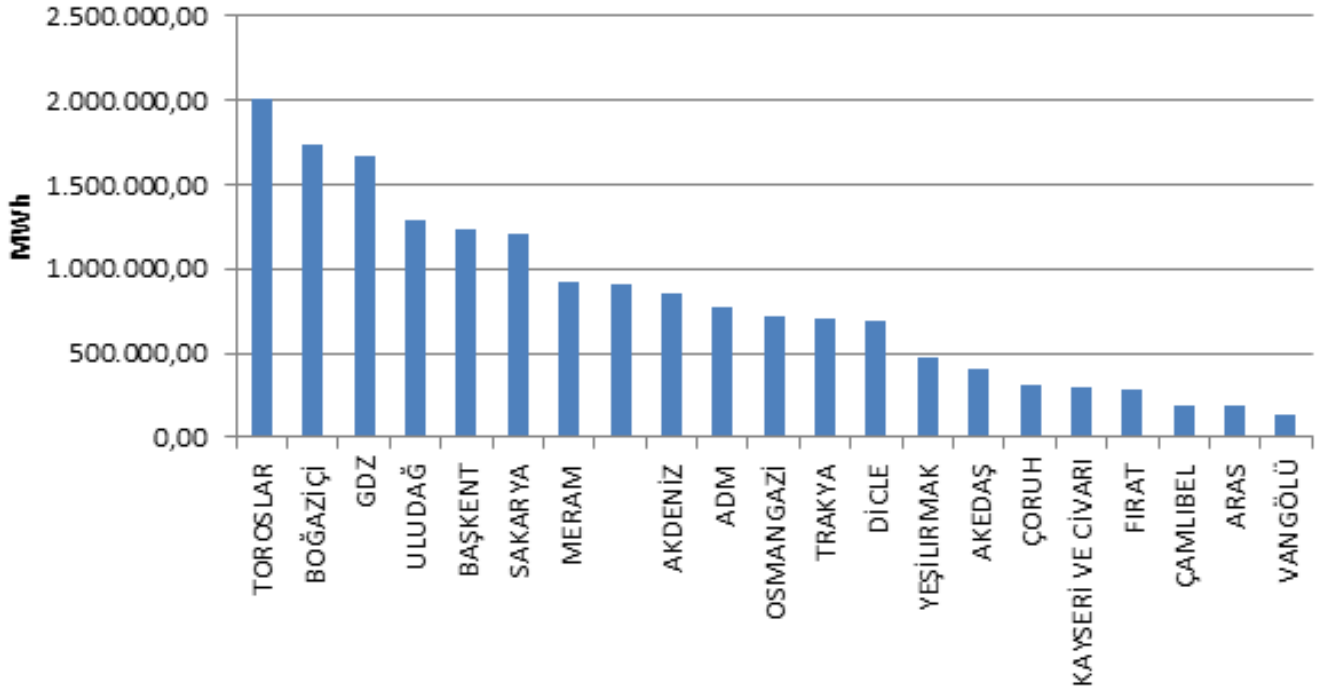


2. TÜKETİM

Tablo 2.1 Elektrik Tüketiminin Dağıtım Bölgesi Bazında Dağılımı (MWh)

Dağıtım Bölgesi	Tüketim Miktarı (MWh)	Oran (%)
TOROSLAR	2.015.000,45	11,84
BOĞAZIÇI	1.737.263,82	10,21
GDZ	1.675.035,11	9,84
ULUDAĞ	1.293.378,63	7,60
BAŞKENT	1.237.755,78	7,27
SAKARYA	1.207.406,47	7,09
MERAM	919.132,41	5,40
İSTANBUL ANADOLU YAKASI	909.232,68	5,34
AKDENİZ	855.009,26	5,02
ADM	769.220,76	4,52
OSMANGAZI	717.257,07	4,21
TRAKYA	702.553,03	4,13
DİCLE	689.225,57	4,05
YEŞİLIRMAK	479.255,97	2,82
AKEDAŞ	408.835,07	2,40
ÇORUH	305.779,80	1,80
KAYSERİ VE CİVARI	295.741,72	1,74
FIRAT	283.110,17	1,66
ÇAMLIBEL	192.959,38	1,13
ARAS	192.262,94	1,13
VANGÖLÜ	133.718,01	0,79
Genel Toplam	17.019.134,09	100,00

*Tüketim miktarı, hem iletim seviyesinden bağlı tüketicilerin hem de dağıtım seviyesinden bağlı tüketicilerin tüketimlerini içermektedir.



Grafik 2.1 Elektrik Tüketiminin Dağıtım Bölgesi Bazında Dağılımı (MWh)



Tablo 2.2 Elektrik Tüketiminin İl Bazında Dağılımı (MWh-%)

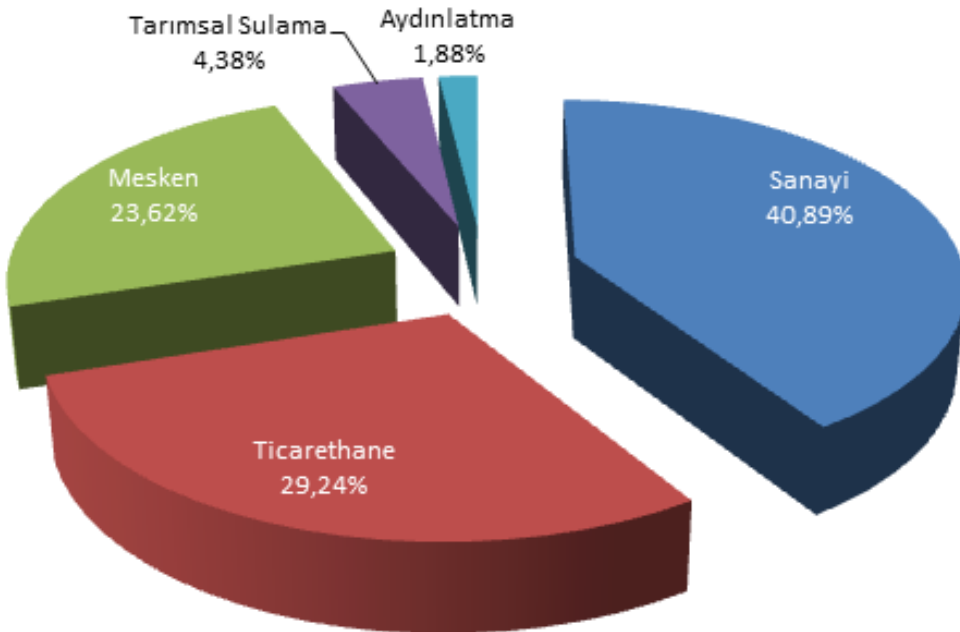
İLLER	Tüketim Miktarı (MWh)	Oran (%)	İLLER	Tüketim Miktarı (MWh)	Oran (%)
İSTANBUL	2.646.496,50	15,55	SİVAS	84.576,79	0,50
İZMİR	1.309.599,28	7,69	ERZURUM	81.433,25	0,48
ANKARA	923.919,39	5,43	BOLU	78.787,49	0,46
KOCAELİ	773.678,19	4,55	NEVŞEHİR	78.011,29	0,46
BURSA	729.881,92	4,29	RİZE	76.142,93	0,45
ANTALYA	695.342,10	4,09	ADİYAMAN	73.949,04	0,43
KONYA	527.380,39	3,10	BURDUR	72.957,24	0,43
GAZİANTEP	493.706,78	2,90	KARAMAN	71.529,07	0,42
ADANA	493.538,44	2,90	DÜZCE	70.082,59	0,41
TEKİRDAĞ	456.978,19	2,69	DÜZCE	70.082,59	0,41
MERSİN	381.123,81	2,24	ÇORUM	66.862,91	0,39
MANİSA	365.435,82	2,15	KASTAMONU	66.012,73	0,39
KAHRAMANMARAŞ	334.886,03	1,97	BATMAN	65.846,76	0,39
HATAY	329.227,62	1,93	VAN	57.840,59	0,34
MUĞLA	308.631,60	1,81	YOZGAT	57.424,58	0,34
OSMANİYE	297.805,42	1,75	TOKAT	51.839,80	0,30
KAYSERİ	294.859,93	1,73	GİRESUN	51.832,00	0,30
SAKARYA	284.858,20	1,67	KARABÜK	46.581,50	0,27
ÇANAKKALE	276.036,34	1,62	AMASYA	45.175,10	0,27
BALIKESİR	245.833,66	1,44	KIRŞEHİR	44.774,37	0,26
DENİZLİ	245.364,69	1,44	YALOVA	41.626,71	0,24
SAMSUN	240.391,71	1,41	KIRIKKALE	37.576,02	0,22
ŞANLIURFA	226.181,76	1,33	ŞIRNAK	36.928,65	0,22
ESKİŞEHİR	224.936,96	1,32	BARTIN	33.934,34	0,20
AYDIN	215.224,47	1,26	ÇANKIRI	33.686,32	0,20
DİYARBAKIR	211.669,87	1,24	GÜMÜŞHANE	32.672,12	0,19
KIRKLARELİ	145.615,62	0,86	SİİRT	32.540,33	0,19
AFYONKARAHİSAR	137.414,69	0,81	MUŞ	32.256,65	0,19
MALATYA	130.721,42	0,77	ARTVİN	31.104,24	0,18
BİLECİK	120.811,14	0,71	BİTLİS	31.048,74	0,18
ELAZIĞ	120.108,44	0,71	AĞRI	29.198,40	0,17
KÜTAHYA	118.708,88	0,70	SİNOP	28.718,39	0,17



İLLER	Tüketim Miktarı (MWh)	Oran (%)	İLLER	Tüketim Miktarı (MWh)	Oran (%)
MARDİN	116.058,20	0,68	ERZİNCAN	27.194,50	0,16
UŞAK	115.385,40	0,68	KARS	23.558,56	0,14
TRABZON	114.028,51	0,67	BİNGÖL	22.973,10	0,13
NİĞDE	101.404,19	0,60	KİLİS	19.598,37	0,12
EDİRNE	99.959,21	0,59	İĞDIR	14.878,11	0,09
ORDU	98.107,86	0,58	HAKKARİ	12.572,03	0,07
ZONGULDAK	96.045,49	0,56	TUNCELİ	9.307,20	0,05
AKSARAY	96.033,09	0,56	ARDAHAN	8.472,89	0,05
ISPARTA	86.709,91	0,51	BAYBURT	7.527,24	0,04
			Genel Toplam	17.019.134,09	100,00

Tablo 2.3 Elektrik Tüketiminin Tüketici Türü Bazında Dağılımı (MWh-%)

Tüketici Türü	Tüketim Miktarı (MWh)	Oran (%)
Sanayi	6.958.566,14	40,89
Ticarethane	4.975.565,74	29,24
Mesken	4.020.058,48	23,62
Tarımsal Sulama	745.496,65	4,38
Aydınlatma	319.447,09	1,88





Tablo 2.4 Elektrik Tüketiminin İl ve Tüketici Türü Bazında Dağılımı (MWh)

İLLER	Aydınlatma	Mesken	Sanayi	Tarımsal Sulama	Ticarethane	Genel Toplam
ADANA	7.027,63	133.563,56	202.542,91	15.854,06	134.550,28	493.538,44
ADİYAMAN	1.452,99	19.067,14	37.152,95	460,00	15.815,95	73.949,04
AFYONKARAHİSAR	4.441,63	31.073,17	36.037,73	17.822,47	48.039,68	137.414,69
AĞRI	1.353,27	12.295,79	5.063,51	4,20	10.481,63	29.198,40
AKSARAY	1.905,22	17.741,30	16.758,84	34.824,79	24.802,93	96.033,09
AMASYA	2.378,86	15.337,55	11.041,46	2.300,42	14.116,82	45.175,10
ANKARA	20.398,27	267.828,53	241.981,82	16.169,69	377.541,07	923.919,39
ANTALYA	13.281,88	207.016,37	84.511,14	21.082,22	369.450,49	695.342,10
ARDAHAN	745,84	3.609,30	247,23		3.870,51	8.472,89
ARTVİN	1.955,54	10.217,30	11.486,82	5,72	7.438,86	31.104,24
AYDIN	5.386,72	75.353,74	38.063,31	10.015,08	86.405,63	215.224,47
BALIKESİR	6.510,40	65.039,54	92.702,72	6.130,39	75.450,61	245.833,66
BARTIN	1.673,15	10.231,87	14.621,26	88,08	7.319,98	33.934,34
BATMAN	1.879,50	24.325,65	19.850,77	231,83	19.559,02	65.846,76
BAYBURT	674,47	3.544,43	324,35	16,58	2.967,42	7.527,24
BİLECİK	1.261,32	9.210,53	93.747,01	799,71	15.792,57	120.811,14
BİNGÖL	1.253,63	9.612,41	4.730,25	29,11	7.347,71	22.973,10
BİTLİS	1.472,23	9.090,74	2.695,20	7.859,00	9.931,57	31.048,74
BOLU	2.213,51	15.000,59	37.663,35	187,80	23.722,24	78.787,49
BURDUR	1.961,76	13.108,46	39.507,28	6.444,91	11.934,83	72.957,24
BURSA	-8.920,88	130.120,68	436.900,32	10.199,48	161.582,32	729.881,92
ÇANAKKALE	3.133,00	24.275,86	207.282,28	5.484,78	35.860,42	276.036,34
ÇANKIRI	1.547,46	8.666,90	15.381,73	395,25	7.694,99	33.686,32
ÇORUM	2.775,15	23.976,26	19.567,92	2.178,47	18.365,11	66.862,91
DENİZLİ	5.407,14	49.432,82	125.052,10	6.496,21	58.976,41	245.364,69
DİYARBAKIR	3.456,32	60.081,20	33.103,84	42.246,69	72.781,82	211.669,87
DÜZCE	2.283,36	15.458,53	36.153,38	47,31	16.140,01	70.082,59
EDİRNE	2.626,63	23.250,43	30.969,81	14.404,82	28.707,51	99.959,21
ELAZIĞ	2.673,91	25.152,09	55.866,58	6.532,35	29.883,52	120.108,44
ERZİNCAN	1.683,20	9.010,24	4.166,62	551,70	11.782,74	27.194,50
ERZURUM	3.725,05	27.799,08	20.590,51	988,87	28.329,75	81.433,25
ESKİŞEHİR	3.145,72	44.496,78	105.420,06	21.441,49	50.432,92	224.936,96
GAZİANTEP	6.410,06	70.359,87	317.522,62	10.959,06	88.455,17	493.706,78
GİRESUN	4.638,46	25.383,88	5.816,78	25,79	15.967,08	51.832,00
GÜMÜŞHANE	1.213,53	5.389,73	21.429,49	47,21	4.592,17	32.672,12
HAKKARİ	1.063,03	5.037,56	111,93	2,24	6.357,27	12.572,03
HATAY	5.564,23	69.942,34	163.472,86	16.641,48	73.606,71	329.227,62
IĞDIR	937,24	6.475,86	524,88	149,04	6.791,09	14.878,11
ISPARTA	3.114,93	20.714,95	30.943,30	8.439,34	23.497,40	86.709,91
İSTANBUL	36.721,96	750.479,28	710.422,76	316,54	1.148.555,95	2.646.496,50
İZMİR	16.574,17	332.548,28	575.038,15	50.788,60	334.650,08	1.309.599,28



İLLER	Aydınlatma	Mesken	Sanayi	Tarımsal Sulama	Ticarethane	Genel Toplam
KAHRAMANMARAŞ	3.648,82	37.515,65	248.405,12	1.341,14	43.975,30	334.886,03
KARABÜK	1.819,52	10.998,04	22.766,59	92,17	10.905,18	46.581,50
KARAMAN	1.183,80	10.880,92	16.779,17	26.984,38	15.700,80	71.529,07
KARS	1.043,12	8.503,05	5.587,11	6,70	8.418,57	23.558,56
KASTAMONU	3.290,48	17.448,16	30.917,39	219,09	14.137,60	66.012,73
KAYSERİ	8.436,07	58.983,00	147.819,82	20.298,50	59.322,53	294.859,93
KIRIKKALE	1.628,06	12.007,11	10.785,43	620,75	12.534,68	37.576,02
KIRKLARELİ	2.142,36	19.046,82	99.577,45	1.256,23	23.592,76	145.615,62
KIRŞEHİR	1.663,44	11.303,01	14.073,83	4.612,25	13.121,84	44.774,37
KİLİS	626,41	5.889,42	3.006,27	1.879,70	8.196,57	19.598,37
KOCAELİ	7.373,50	88.473,93	573.125,08	561,55	104.144,13	773.678,19
KONYA	11.406,90	99.410,24	132.197,68	158.146,55	126.219,03	527.380,39
KÜTAHYA	3.166,13	21.477,38	61.972,33	1.150,65	30.942,39	118.708,88
MALATYA	3.567,38	32.827,22	43.029,42	16.246,10	35.051,31	130.721,42
MANİSA	5.652,24	76.689,98	169.776,72	31.457,75	81.859,14	365.435,82
MARDİN	2.307,53	28.956,67	26.215,10	28.590,44	29.988,46	116.058,20
MERSİN	6.748,82	110.090,85	132.312,15	20.130,27	111.841,72	381.123,81
MUĞLA	6.150,35	80.120,04	59.947,49	6.529,39	155.884,33	308.631,60
MUŞ	1.080,87	10.629,19	10.962,10	488,07	9.096,42	32.256,65
NEVŞEHİR	2.584,22	15.068,85	11.799,22	30.819,59	17.739,41	78.011,29
NİĞDE	2.621,46	16.015,31	39.440,60	26.678,19	16.648,64	101.404,19
ORDU	6.526,06	37.036,36	27.139,43	10,37	27.395,64	98.107,86
OSMANIYE	1.869,48	21.755,62	252.220,49	1.432,72	20.527,12	297.805,42
RİZE	3.117,24	20.666,03	34.929,73	0,00	17.429,92	76.142,93
SAKARYA	4.735,59	48.101,75	179.698,95	922,71	51.399,20	284.858,20
SAMSUN	8.235,96	67.958,73	101.827,66	3.712,38	58.656,97	240.391,71
SİİRT	1.266,41	11.136,50	7.130,20	-35,53	13.042,75	32.540,33
SİNOP	1.887,95	13.081,16	6.205,67	-10,61	7.554,22	28.718,39
SİVAS	4.867,61	24.737,25	29.072,65	5.942,46	19.956,81	84.576,79
ŞANLIURFA	4.720,36	80.898,54	55.905,16	-1.133,17	85.790,87	226.181,76
ŞIRNAK	1.228,97	9.405,48	9.309,37	3.440,50	13.544,34	36.928,65
TEKİRDAĞ	4.148,74	49.743,62	335.236,17	2.437,91	65.411,75	456.978,19
TOKAT	3.929,21	25.049,60	14.079,40	-1.674,08	10.455,67	51.839,80
TRABZON	6.544,39	48.193,51	19.443,11	83,71	39.763,79	114.028,51
TUNCELİ	736,44	3.926,09	824,43	52,91	3.767,32	9.307,20
UŞAK	1.452,62	16.995,46	55.934,75	3.284,31	37.718,26	115.385,40
VAN	-3.068,09	26.602,73	3.176,60	266,34	30.863,01	57.840,59
YALOVA	811,95	14.231,70	10.539,32	418,57	15.625,17	41.626,71
YOZGAT	3.228,89	17.817,53	12.438,19	9.507,29	14.432,68	57.424,58
ZONGULDAK	6.064,28	30.065,38	36.490,98	65,66	23.359,19	96.045,49
Genel Toplam	319.447,09	4.020.058,48	6.958.566,14	745.496,65	4.975.565,74	17.019.134,09

*Bu tabloda yer alan negatif değerler, geçmiş dönemlere dair düzeltmelerden kaynaklanmaktadır.



3. YURTDIŐI ELEKTRİK TİCARETİ

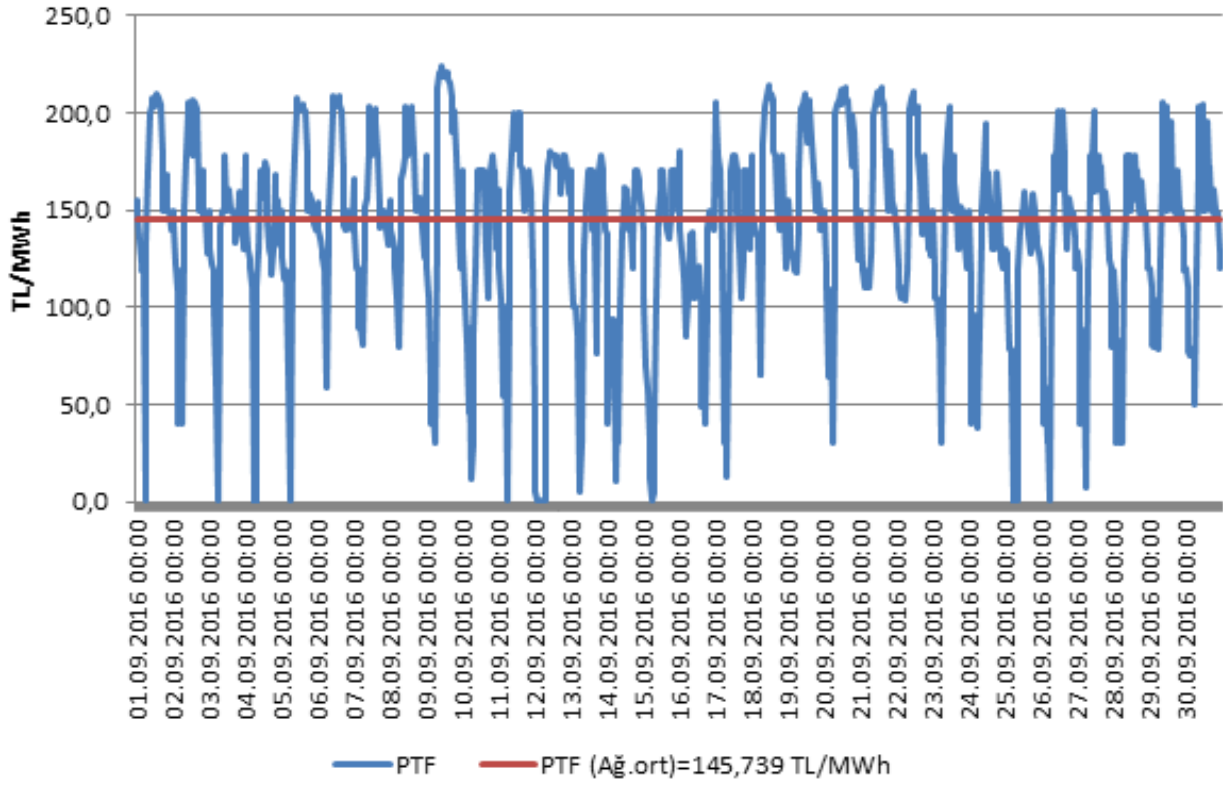
Tablo 3.1 Eylül 2016 Döneminde Yurtdışı Elektrik Ticareti* (MWh)

Ülke	GELEN (MWh)	GİDEN (MWh)
BULGARİSTAN	369.758,00	1,95
GÜRCİSTAN	100.407,00	13,00
YUNANİSTAN	5.672,00	97.436,00
SURİYE	0,00	29,00
Genel Toplam	475.837,00	97.479,95

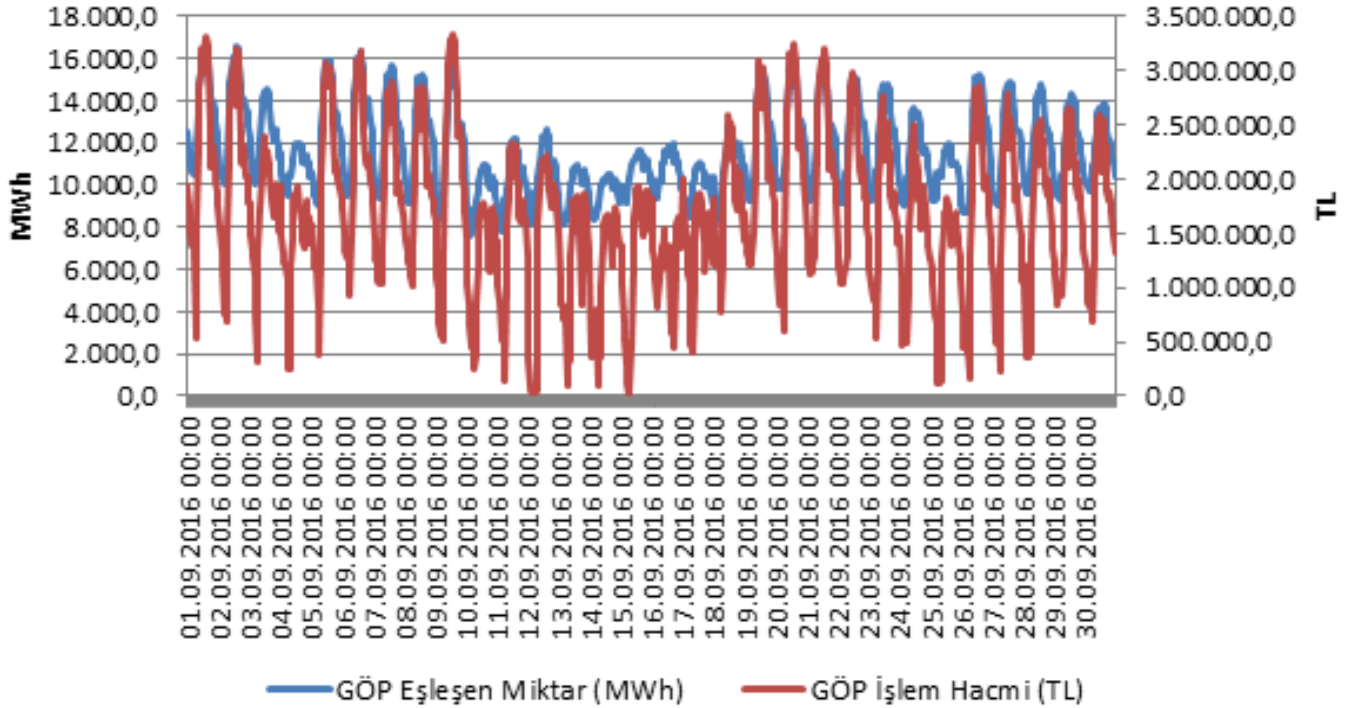
*Söz konusu rakamlar, fiziki akış değerlerini göstermektedir.



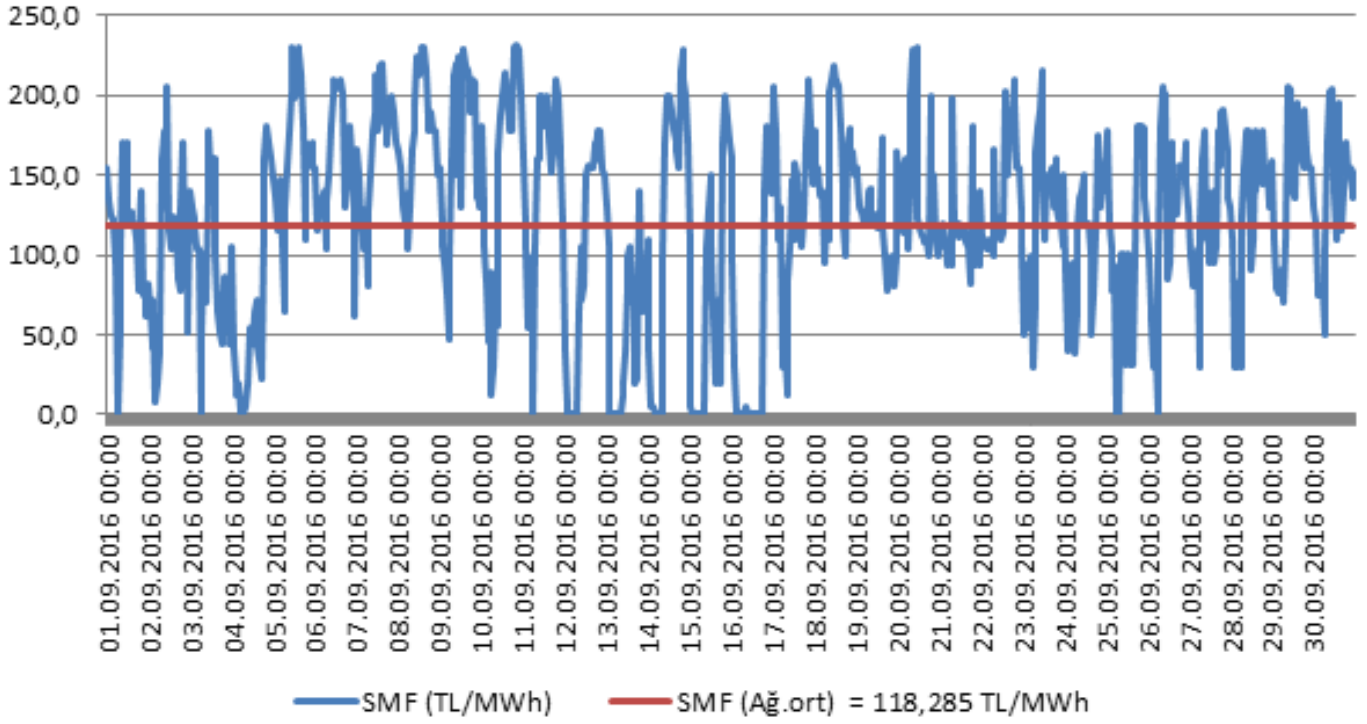
4. TOPTAN SATIŞ PİYASASI



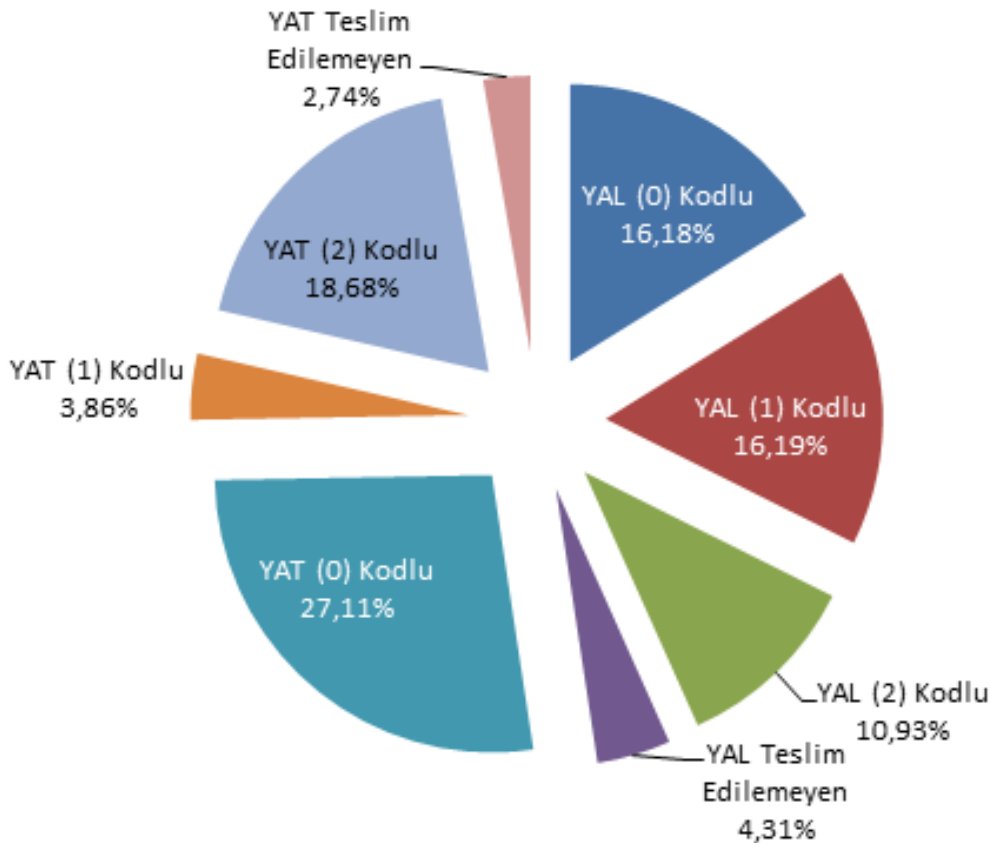
Grafik 4.1 Eylül 2016 Döneminde Piyasa Takas Fiyatının (PTF) Saatlik Gelişimi (TL/MWh)



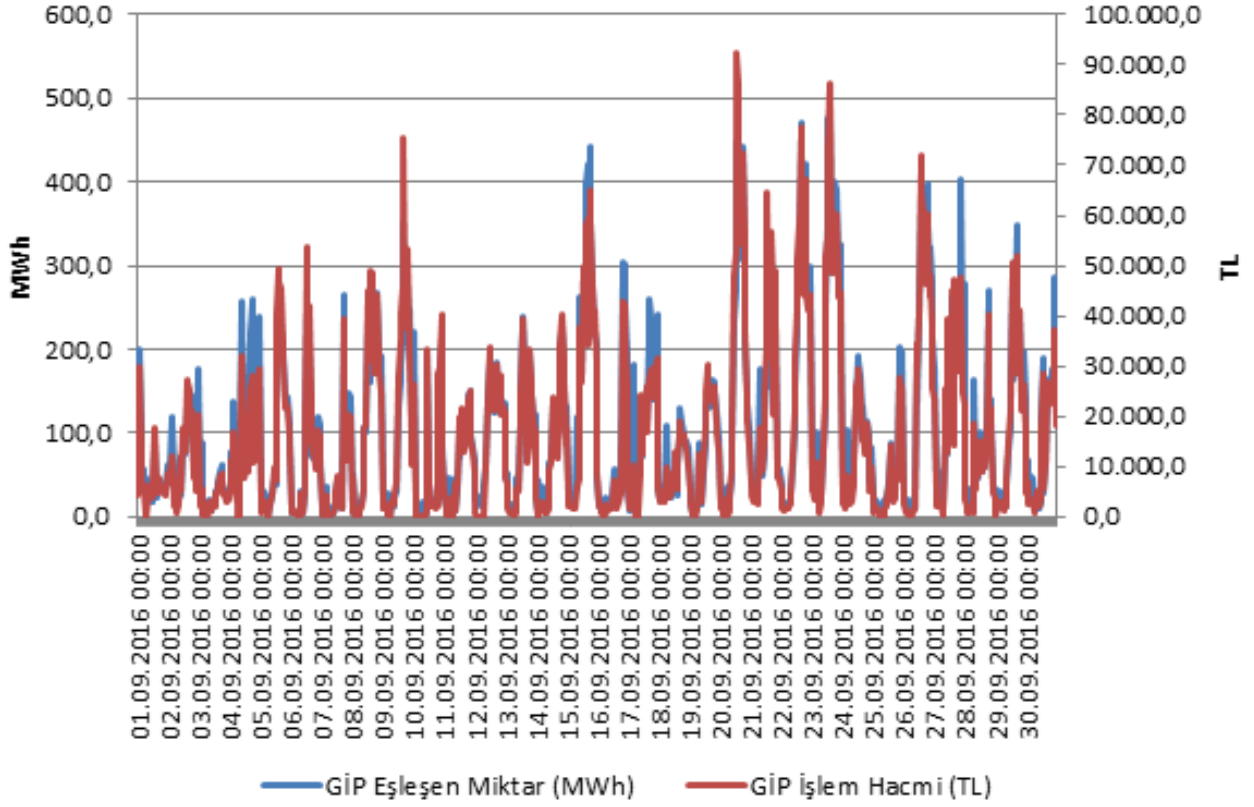
Grafik 4.2 Eylül 2016 Döneminde Gün Öncesi Piyasası (GÖP) İşlem Hacminin Saatlik Gelişimi (TL-MWh)



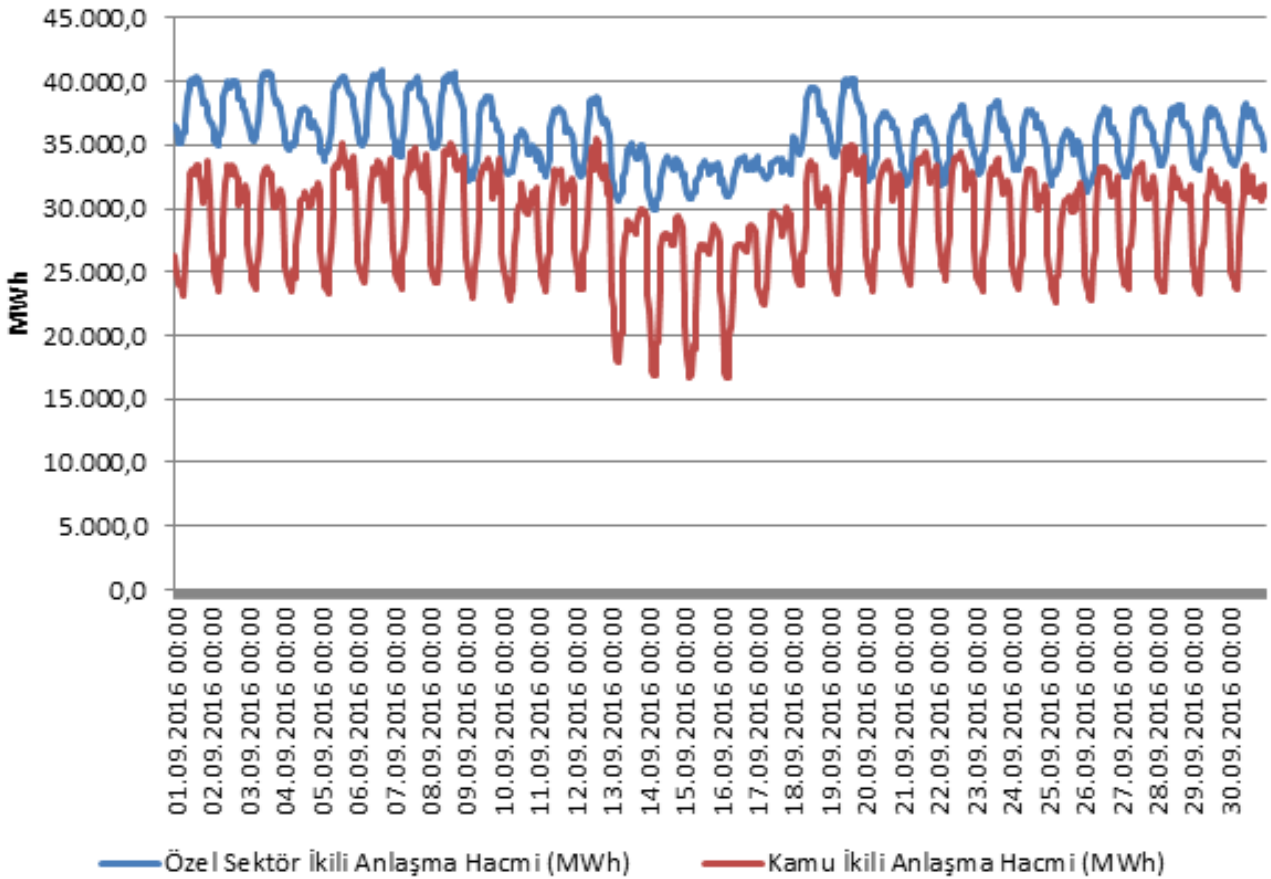
Grafik 4.3 Eylül 2016 Döneminde Sistem Marjinal Fiyatının (SMF) Saatlik Gelişimi (TL/MWh)



Grafik 4.4 Eylül 2016 Döneminde Dengeleme Güç Piyasasında (DGP) Verilen Talimatların Oranı (%)



Grafik 4.5 Eylül 2016 Döneminde Gün İçi Piyasası (GİP) İşlem Hacminin Saatlik Gelişimi (TL-MWh)



Grafik 4.6 Eylül 2016 Döneminde İkili Anlaşma Hacminin Saatlik Gelişimi (MWh)